

# Válvulas de esfera

Ball valves

## Modelo 50092 Válvula de esfera 3 piezas SW (58191) con actuador eléctrico IP66 posicionador (50842)



### Características

#### ⇒ Válvula

**Dimensiones:** DN8 a DN80 (1/4" a 3")

**Conexiones:** soldar SW

**Presión:** PN63 (1000 lb)

**Temperatura de trabajo:** de -29 °C a +175 °C

**Material:** Inox 316/CF8M

(para las piezas inox. en contacto con el fluido)

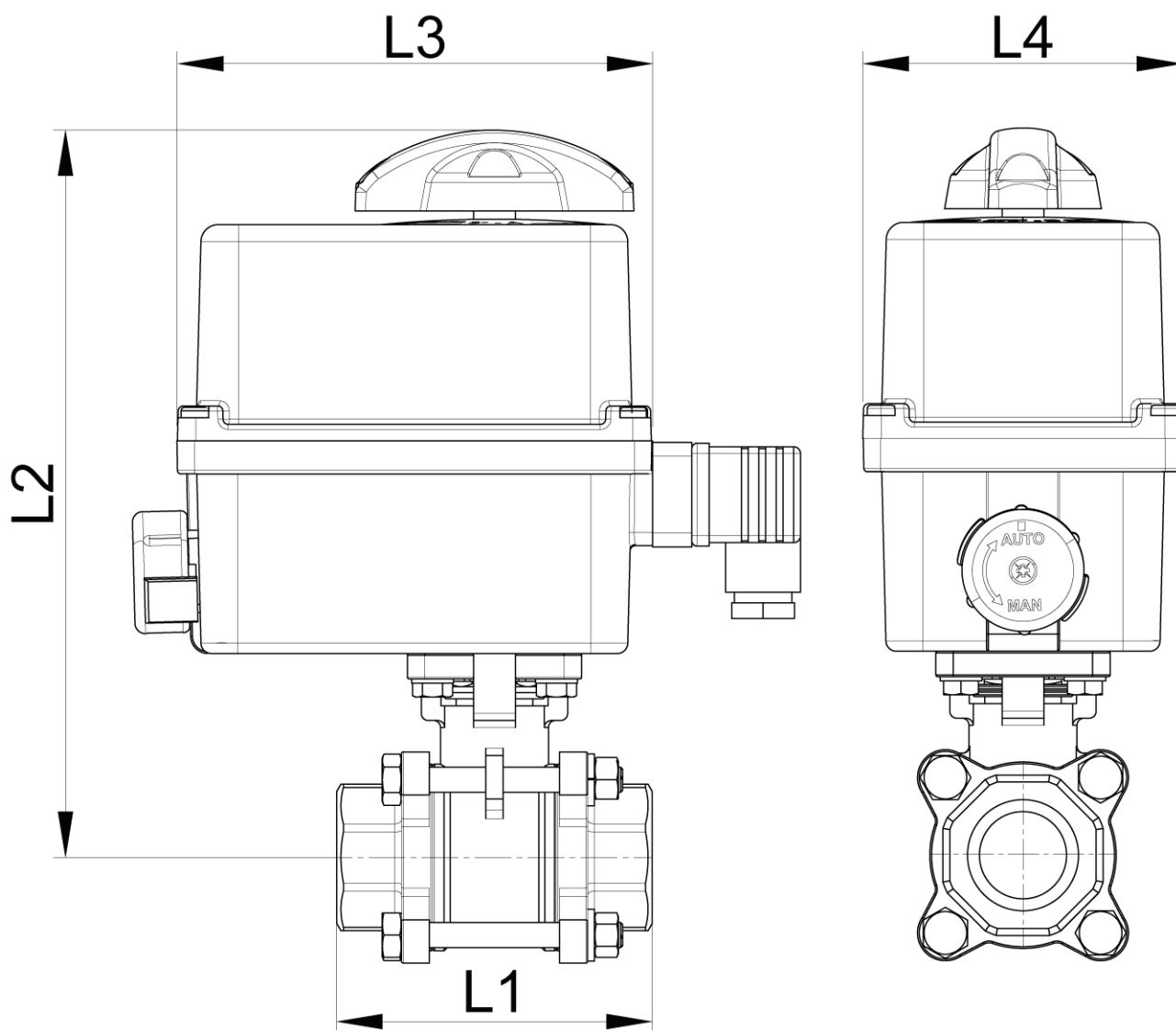
#### ⇒ Actuador eléctrico

**Temperatura de trabajo:** de -10°C a +55°C

Cárter plástico IP66

Indicador visual de posición

Resistencia anticondensación



DN (mm)	DN (pulgadas)	L1 (mm)	L2 (mm)	L3 (mm)	L4 (mm)	Tiempo maniobra (90°) (s)	Peso (kg)	Referencia 100-230V AC y 100-350V DC	Tiempo maniobra (90°) (s)	Referencia 15-30V AC y 12-48V DC
8	1/4"	75	194	136	92	25	1,72	450092-8A	25	450092-8B
10	3/8"	75	194	136	92	25	1,72	450092-10A	25	450092-10B
15	1/2"	75	194	136	92	25	1,78	450092-15A	25	450092-15B
20	3/4"	80	201	136	92	25	2,02	450092-20A	25	450092-20B
25	1"	90	235	151	128	40	3,57	450092-25A	40	450092-25B
32	1"1/4	110	239	151	128	40	4,20	450092-32A	40	450092-32B
40	1"1/2	120	248	151	128	79	5,05	450092-40A	79	450092-40B
50	2"	140	254	151	128	119	6,70	450092-50A	119	450092-50B
65	2"1/2	185	276	151	128	119	10,80	450092-65A	119	450092-65B

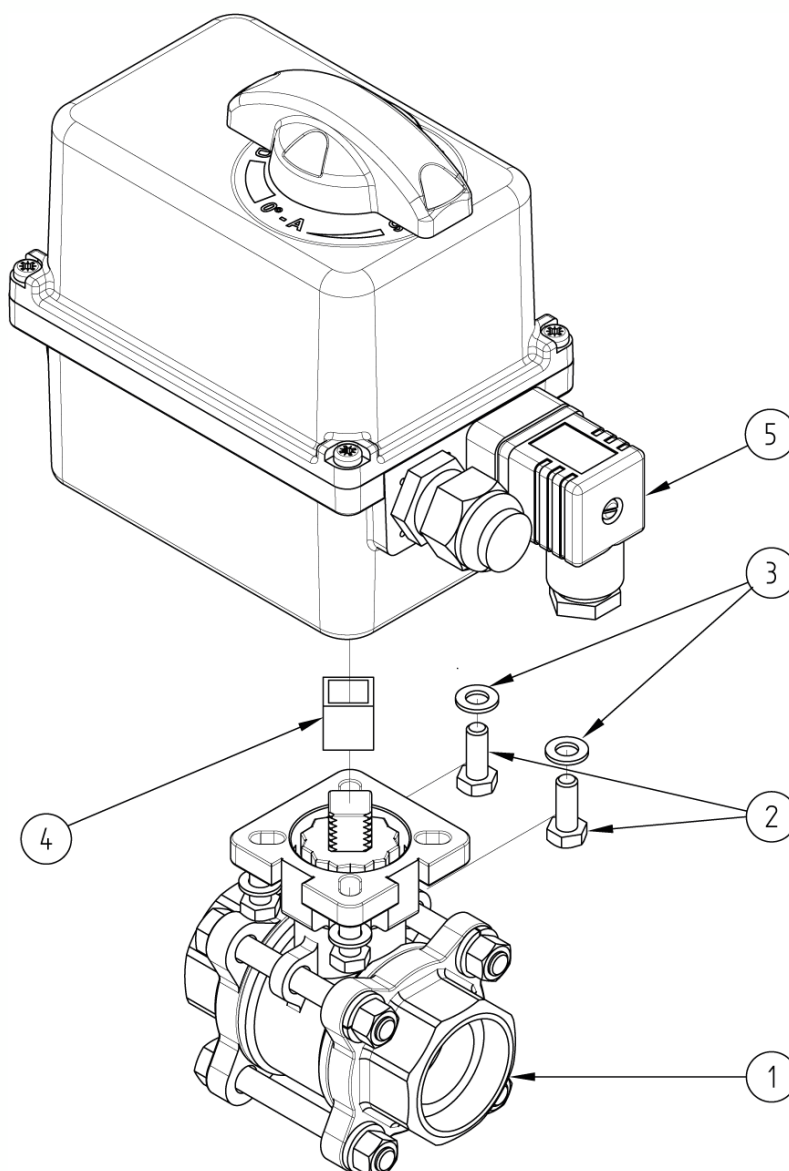
Actuador eléctrico con carter plástico IP66.

Indicador visual de posición. Accionador manual de emergencia con embrague de seguridad. Contactos de final de carrera regulables. Limitador de par. Resistencia anticorrosión. Temperatura de trabajo del actuador: -10°C a + 55°C

Factor de marcha: 50 %. Número de arranques/hora: 150

Actuador adaptado a una  $\Delta P$  válvula=16 bar máx. Consúltenos para  $\Delta P > 16$  bar.

Versión «posicionador»: El módulo de posicionamiento integrado permite pilotar una válvula (regulación de apertura/cierre) con una señal 4-20mA (o 0/10V)



Punto ref.	Designación	Material	Cantidad
1	VÁLVULA 3 PIEZAS (58191)	CF8M	1
2	TORNILLO DE FIJACIÓN	INOX	4
3	ARANDELA	INOX	4
4	ACOPLADOR	INOX	0 o 1
5	ACTUADOR ELÉCTRICO (50842)	PLÁSTICO	1

Para obtener más información técnica, consulte las siguientes fichas técnicas:

- **58191** : Válvula 3 piezas soldar SW
- **50842** : Actuador eléctrico 90° con módulo de posicionamiento 4/20 mA - IP66

**Béné Inox** – 11 Chemin de la Pierre Blanche – 69800 SAINT PRIEST – S.A.S au capital de 240 000 € – SIREN 311 810 287

Tel.: +33 (0)4 78 90 48 22 – Fax: +33 (0)4 78 90 69 59 – [www.bene-inox.com](http://www.bene-inox.com) – [bene@bene-inox.com](mailto:bene@bene-inox.com)

La información técnica, ilustraciones y fotografías se proporcionan a título indicativo y no contractual. Algunas pueden variar en función de las tolerancias admitidas en la profesión y de las normas aplicables. Las instrucciones de uso, de montaje y de mantenimiento consisten en simples recomendaciones. Pueden variar, asimismo, en función de las condiciones de uso del producto, del entorno de montaje y de las necesidades del comprador, cuya definición depende exclusivamente de este último.