

# Válvulas de esfera

Ball valves

## Modelo 50088 Válvula de esfera 3 piezas H/H (58183) con actuador eléctrico IP66 Failsafe (50841)



### Características

#### ⇒ Válvula

**Dimensiones:** DN8 a DN80 (1/4" a 3")

**Conexiones:** rosca gas (BSP)

**Presión:** PN63 (1000 lb)

**Temperatura de trabajo:** de -29 °C a +175 °C

**Material:** Inox 316/CF8M

(para las piezas inox. en contacto con el fluido)

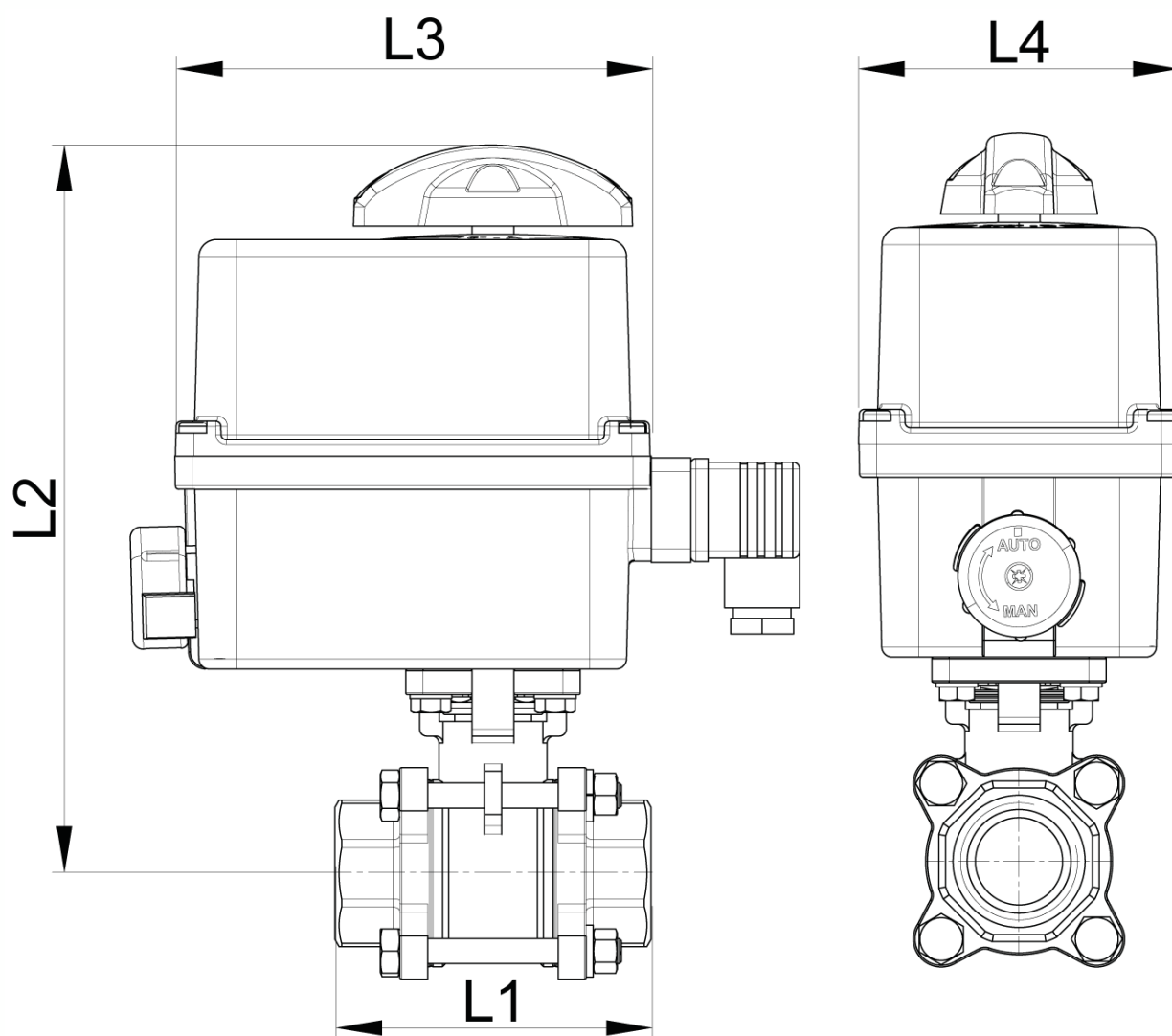
#### ⇒ Actuador eléctrico

**Temperatura de trabajo:** de -10°C a +40°C

Cárter plástico IP66

Indicador visual de posición

Resistencia anticondensación regulada



DN (mm)	DN (pulgadas)	L1 (mm)	L2 (mm)	L3 (mm)	L4 (mm)	Tiempo maniobra (90°) (s)	Peso (kg)	Referencia 100-230V AC y 100-350V DC	Tiempo maniobra (90°) (s)	Referencia 15-30V AC y 12-48V DC
8	1/4"	75	194	136	92	11	1,72	450088-8A	11	450088-8B
10	3/8"	75	194	136	92	11	1,72	450088-10A	11	450088-10B
15	1/2"	75	194	136	92	11	1,78	450088-15A	11	450088-15B
20	3/4"	80	201	136	92	12	2,02	450088-20A	12	450088-20B
25	1"	90	211	136	92	12	2,47	450088-25A	12	450088-25B
32	1"1/4	110	239	151	128	7	4,20	450088-32A	7	450088-32B
40	1"1/2	120	248	151	128	7	5,05	450088-40A	7	450088-40B
50	2"	140	254	151	128	12	6,70	450088-50A	12	450088-50B
65	2"1/2	185	276	151	128	12	10,80	450088-65A	12	450088-65B
80	3"	205	285	151	128	23	14,10	450088-80A	22	450088-80B

Actuador eléctrico con carter plástico IP66.

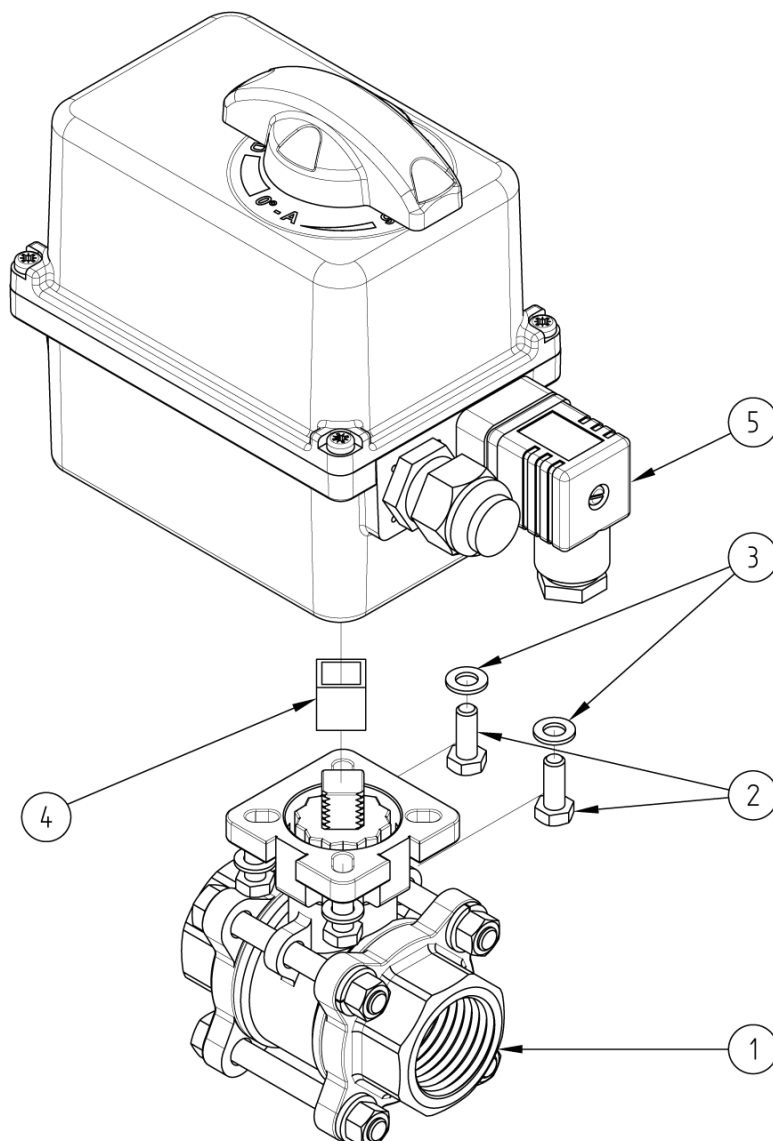
Indicador visual de posición. Accionador manual de emergencia con embrague de seguridad.

Contactos de final de carrera regulables. Limitador de par. Resistencia anticondensación. Temperatura de trabajo del actuador: -10°C a + 40°C

Factor de marcha: 50 %. Número de arranques/hora: 150

Actuador adaptado a una  $\Delta P$  válvula=16 bar máx. Consúltenos para  $\Delta P > 16$  bar.

Versión Failsafe: El bloque de seguridad integrado (tarjeta electrónica + batería) garantiza la vuelta de la válvula a la posición cerrada en caso de corte de corriente.



Punto ref.	Designación	Material	Cantidad
1	VÁLVULA 3 PIEZAS (58183)	CF8M	1
2	TORNILLO DE FIJACIÓN	INOX	4
3	ARANDELA	INOX	4
4	ACOPLADOR	INOX	0 o 1
5	ACTUADOR ELÉCTRICO (50841)	PLÁSTICO	1

Para obtener más información técnica, consulte las siguientes fichas técnicas:

- **58183** : Válvula 3 piezas hembra/hembra
- **50841** : Actuador eléctrico 90° con función «Failsafe» - IP66

**Béné Inox** – 11 Chemin de la Pierre Blanche – 69800 SAINT PRIEST – S.A.S au capital de 240 000 € – SIREN 311 810 287

Tel.: +33 (0)4 78 90 48 22 – Fax: +33 (0)4 78 90 69 59 – [www.bene-inox.com](http://www.bene-inox.com) – [bene@bene-inox.com](mailto:bene@bene-inox.com)

La información técnica, ilustraciones y fotografías se proporcionan a título indicativo y no contractual. Algunas pueden variar en función de las tolerancias admitidas en la profesión y de las normas aplicables. Las instrucciones de uso, de montaje y de mantenimiento consisten en simples recomendaciones. Pueden variar, asimismo, en función de las condiciones de uso del producto, del entorno de montaje y de las necesidades del comprador, cuya definición depende exclusivamente de este último.