

Válvulas de esfera

Ball valves

Modelo 50078 Válvula de esfera 3 piezas BW (58192) con actuador eléctrico IP65 (50835)



Características

⇒ Válvula

Dimensiones: DN8 a DN80 (1/4" a 3")

Conexiones: soldar BW

Presión: PN63 (1000 lb)

Temperatura de trabajo: de -29 °C a +175 °C

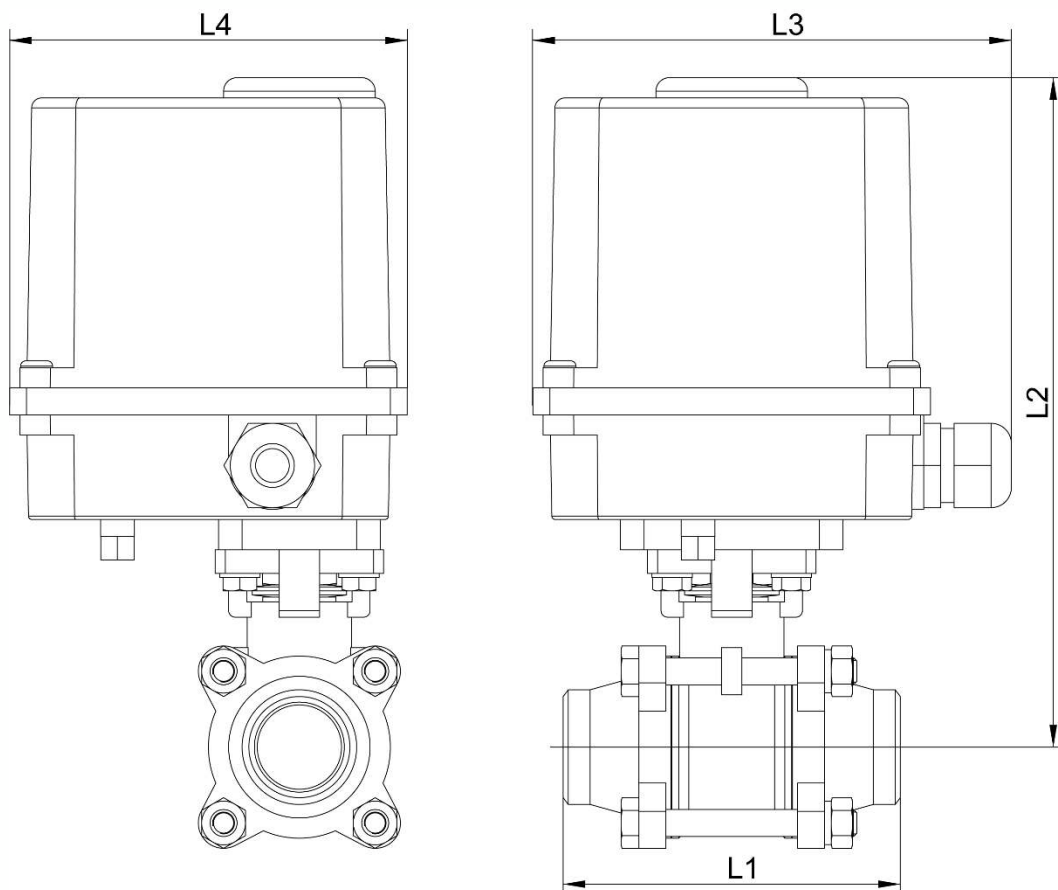
Material: Inox 316/CF8M

(para las piezas inox. en contacto con el fluido)

⇒ Servomotor eléctrico

Temperatura de trabajo: de -10 °C a +50 °C

Material: plástico



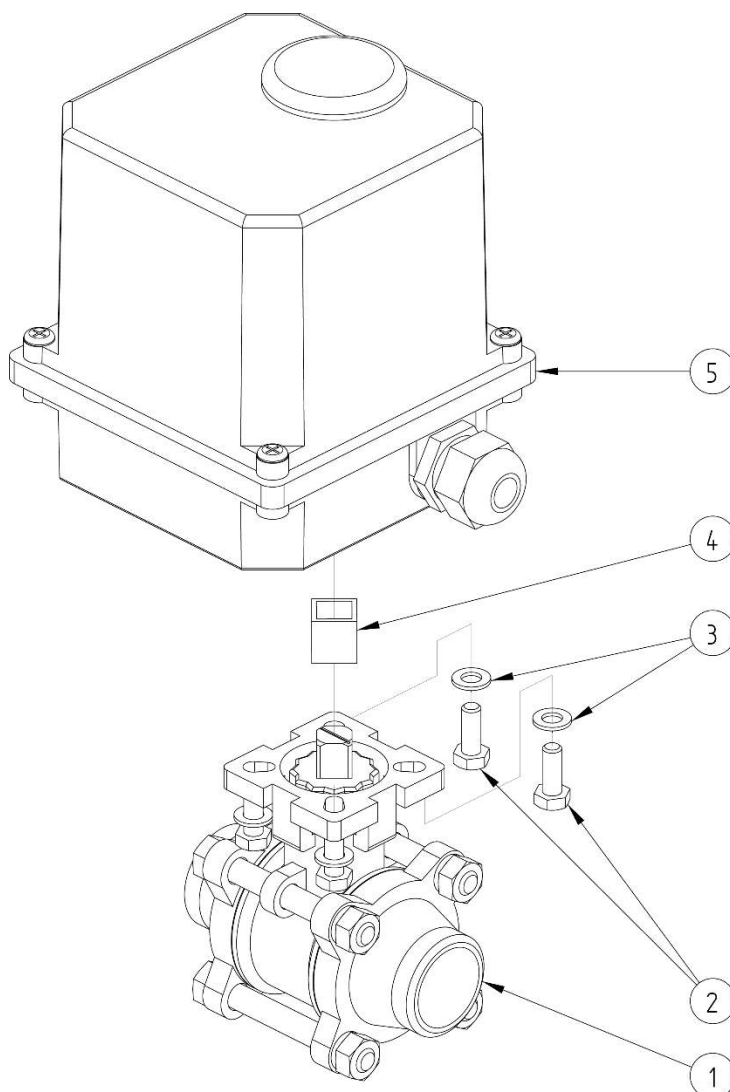
DN (mm)	DN (pulgadas)	L1 (mm)	L2 (mm)	L3 (mm)	L4 (mm)	Tiempo de maniobra (s)	Peso (kg)	Referenci a 230V 50Hz
8	1/4"	70	185	143	118	10	2,12	450078-8A
10	3/8"	70	185	143	118	10	2,12	450078-10A
15	1/2"	75	185	143	118	10	2,18	450078-15A
20	3/4"	90	192	143	118	10	2,42	450078-20A
25	1"	100	202	143	118	10	2,87	450078-25A
32	1"1/4	110	206	143	118	10	3,50	450078-32A
40	1"1/2	125	215	143	118	10	4,35	450078-40A
50	2"	150	245	204	165	8	8,60	450078-50A
65	2"1/2	190	267	204	165	8	12,70	450078-65A
80	3"	220	276	204	165	8	16,00	450078-80A

DN (mm)	DN (pulgadas)	Tiempo de maniobra (s)	Referenci a 24V 50Hz	Tiempo de maniobra (s)	Referenci a 24V DC
8	1/4"	15	450078-8B	16	450078-8C
10	3/8"	15	450078-10B	16	450078-10C
15	1/2"	15	450078-15B	16	450078-15C
20	3/4"	15	450078-20B	16	450078-20C
25	1"	15	450078-25B	16	450078-25C
32	1"1/4	15	450078-32B	16	450078-32C
40	1"1/2	15	450078-40B	16	450078-40C

Béné Inox – 11 Chemin de la Pierre Blanche – 69800 SAINT PRIEST – S.A.S au capital de 240 000 € – SIREN 311 810 287

Tel.: +33 (0)4 78 90 48 22 – Fax: +33 (0)4 78 90 69 59 – www.bene-inox.com – bene@bene-inox.com

La información técnica, ilustraciones y fotografías se proporcionan a título indicativo y no contractual. Algunas pueden variar en función de las tolerancias admitidas en la profesión y de las normas aplicables. Las instrucciones de uso, de montaje y de mantenimiento consisten en simples recomendaciones. Pueden variar, asimismo, en función de las condiciones de uso del producto, del entorno de montaje y de las necesidades del comprador, cuya definición depende exclusivamente de este último.



Punto ref.	Designación	Material	Cantidad
1	VÁLVULA 3 PIEZAS (58192)	CF8M	1
2	TORNILLO DE FIJACIÓN	INOX	4
3	ARANDELA	INOX	4
4	ACOPLADOR	INOX	0 o 1
5	SERVOMOTOR ELÉCTRICO (50835)	PLÁSTICO	1

Para obtener más información técnica, consulte las siguientes fichas técnicas:

- **58192** : Válvula 3 piezas soldar BW
- **50835** : Servomotor eléctrico