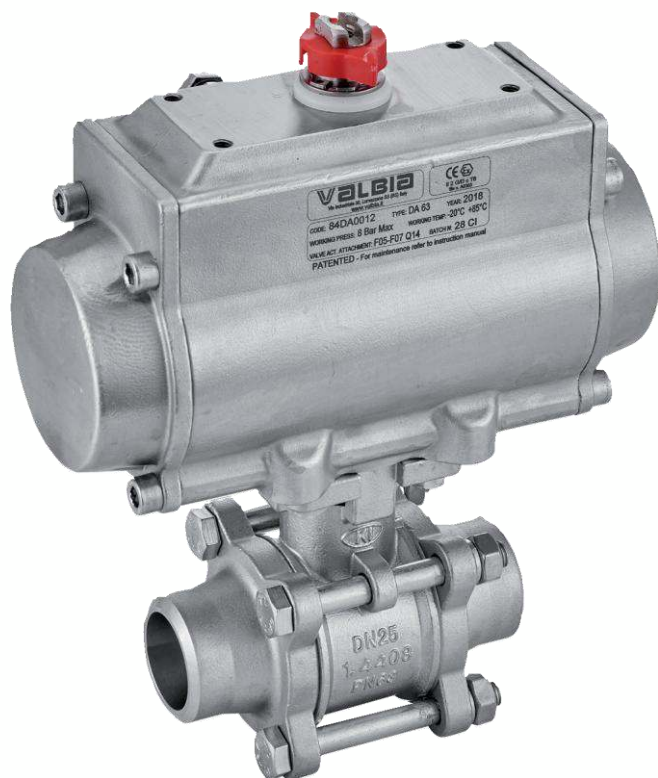


# Válvulas de esfera

Ball valves

## Modelo 50075 Válvula de esfera 3 piezas BW (58192) con actuador neumático de acero inoxidable (50802)



### Características

#### ⇒ Válvula

**Dimensiones:** DN8 a DN80 (1/4" a 3")

**Conexiones:** soldar BW

**Presión:** PN63 (1000 lb)

**Temperatura de trabajo:** de -29 °C a +175 °C

**Material:** Inox 316/CF8M

(para las piezas inox. en contacto con el fluido)

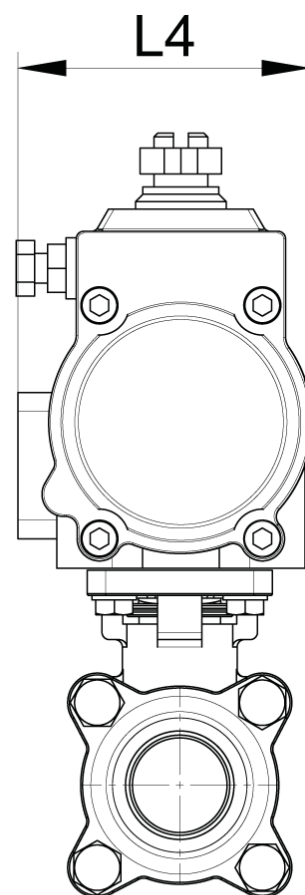
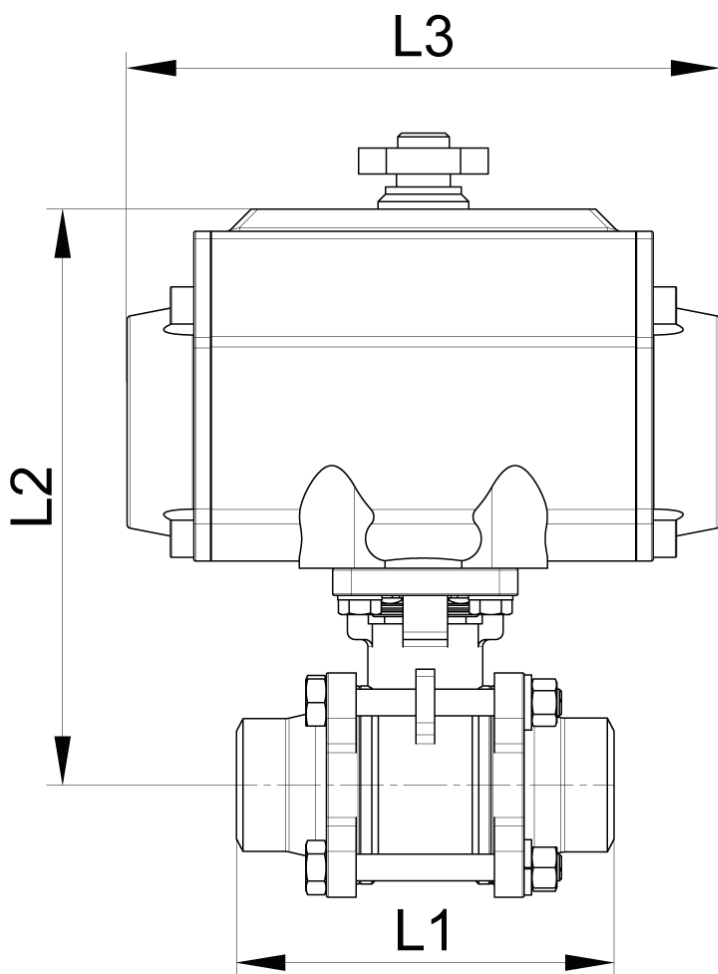
#### ⇒ Actuador neumático

**Conexiones aire:** 1/8" (VP50 a VP88) o 1/4" (VP100 a VP200)

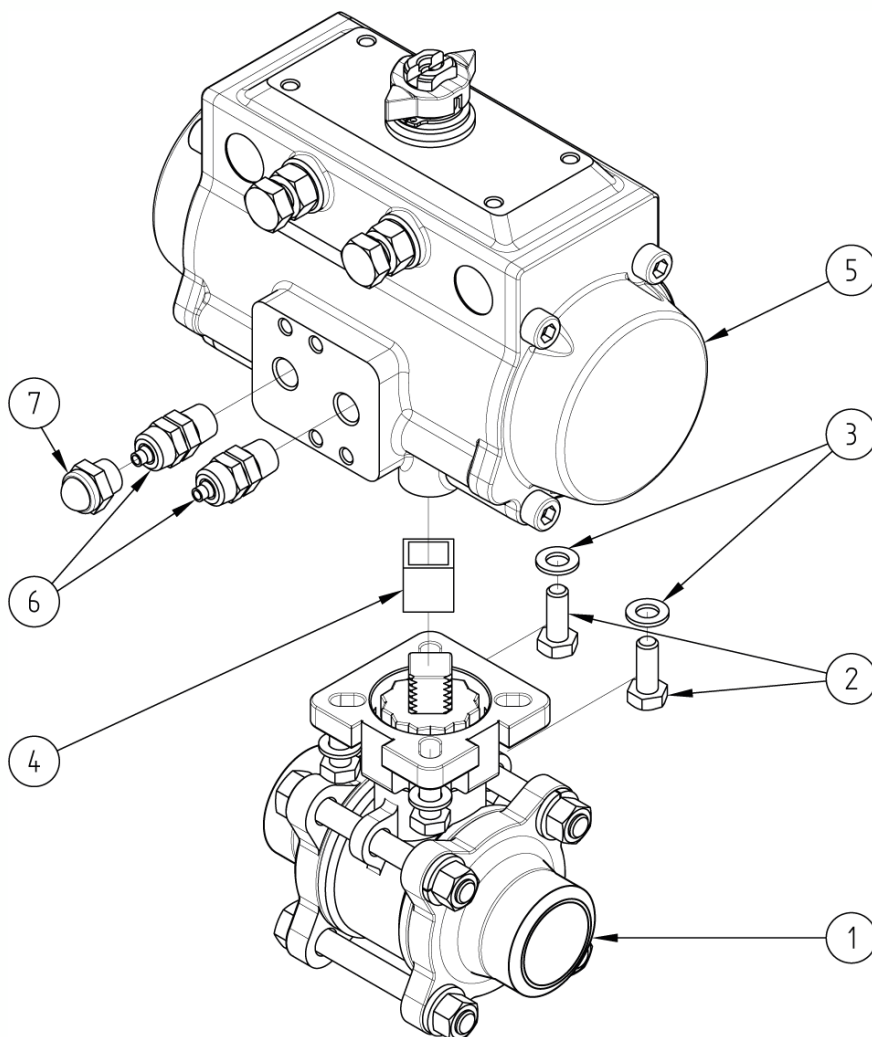
**Presión de trabajo:** 6 a 8 bar

**Temperatura de trabajo:** de -20°C a + 85°C

**Material:** Inox



DN (mm)	DN (pulgadas)	L1 (mm)	L2 (mm)	L3 (mm)	L4 (mm)	Peso (kg)	Referencia Simple efecto	Referencia Doble efecto
8	1/4"	70	128	141	71	2,92	450075-8SE	450075-8DE
10	3/8"	70	128	141	71	2,92	450075-10SE	450075-10DE
15	1/2"	75	128	141	71	2,98	450075-15SE	450075-15DE
20	3/4"	90	146	164	81	4,22	450075-20SE	-
20	3/4"	90	135	141	71	3,22	-	450075-20DE
25	1"	100	156	164	81	4,67	450075-25SE	450075-25DE
32	1"1/4"	110	160	164	81	5,30	450075-32SE	450075-32DE
40	1"1/2"	125	188	210	95	8,25	450075-40SE	450075-40DE
50	2"	150	194	210	95	9,90	450075-50SE	450075-50DE
65	2"1/2"	190	244	275	123	20,20	450075-65SE	-
65	2"1/2"	190	229	241	106	16,80	-	450075-65DE
80	3"	220	253	275	123	23,50	450075-80SE	450075-80DE



Punto ref.	Designación	Material	Cantidad
1	VÁLVULA 3 PIEZAS (58192)	CF8M	1
2	TORNILLO DE FIJACIÓN	INOX	4
3	ARANDELA	INOX	4
4	ACOPLADOR	INOX	0 o 1
5	ACTUADOR NEUMÁTICO (50802)	INOX	1
6	RACOR NEUMÁTICO DE BOQUILLA	LATÓN NIQUELADO	1 (SE) o 2 (DE)
7	SILENCIADOR	LATÓN NIQUELADO	1 (SE)

Para obtener más información técnica, consulte las siguientes fichas técnicas:

- **58192** : Válvula 3 piezas soldar BW
- **50802SE** : Actuador neumático simple efecto
- **50802DE** : Actuador neumático doble efecto

**Béné Inox** – 11 Chemin de la Pierre Blanche – 69800 SAINT PRIEST – S.A.S au capital de 240 000 € – SIREN 311 810 287

Tel.: +33 (0)4 78 90 48 22 – Fax: +33 (0)4 78 90 69 59 – [www.bene-inox.com](http://www.bene-inox.com) – [bene@bene-inox.com](mailto:bene@bene-inox.com)

La información técnica, ilustraciones y fotografías se proporcionan a título indicativo y no contractual. Algunas pueden variar en función de las tolerancias admitidas en la profesión y de las normas aplicables. Las instrucciones de uso, de montaje y de mantenimiento consisten en simples recomendaciones. Pueden variar, asimismo, en función de las condiciones de uso del producto, del entorno de montaje y de las necesidades del comprador, cuya definición depende exclusivamente de este último.