

# Válvulas de esfera

Ball valves

## Modelo 50061 Válvula de esfera 2 piezas H/H (58308) con actuador eléctrico IP68 (50844)



### Características

#### ⇒ Válvula

**Dimensiones:** DN20 a DN80 (3/4" a 3")

**Conexiones:** rosca gas (BSP)

**Presión:** PN63 (1000 lb)

**Temperatura de trabajo:** de -29 °C a +175 °C

**Material:** Inox 316/CF8M

(para las piezas inox. en contacto con el fluido)

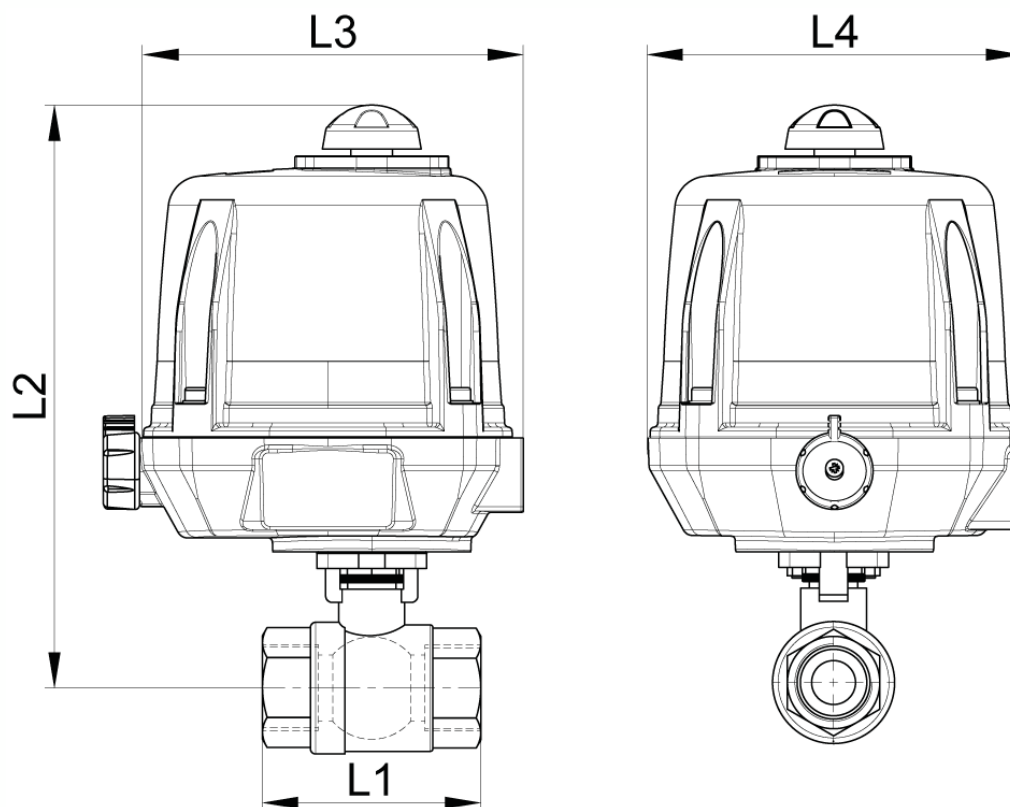
#### ⇒ Actuador eléctrico

**Temperatura de trabajo:** de -20 °C a +70 °C

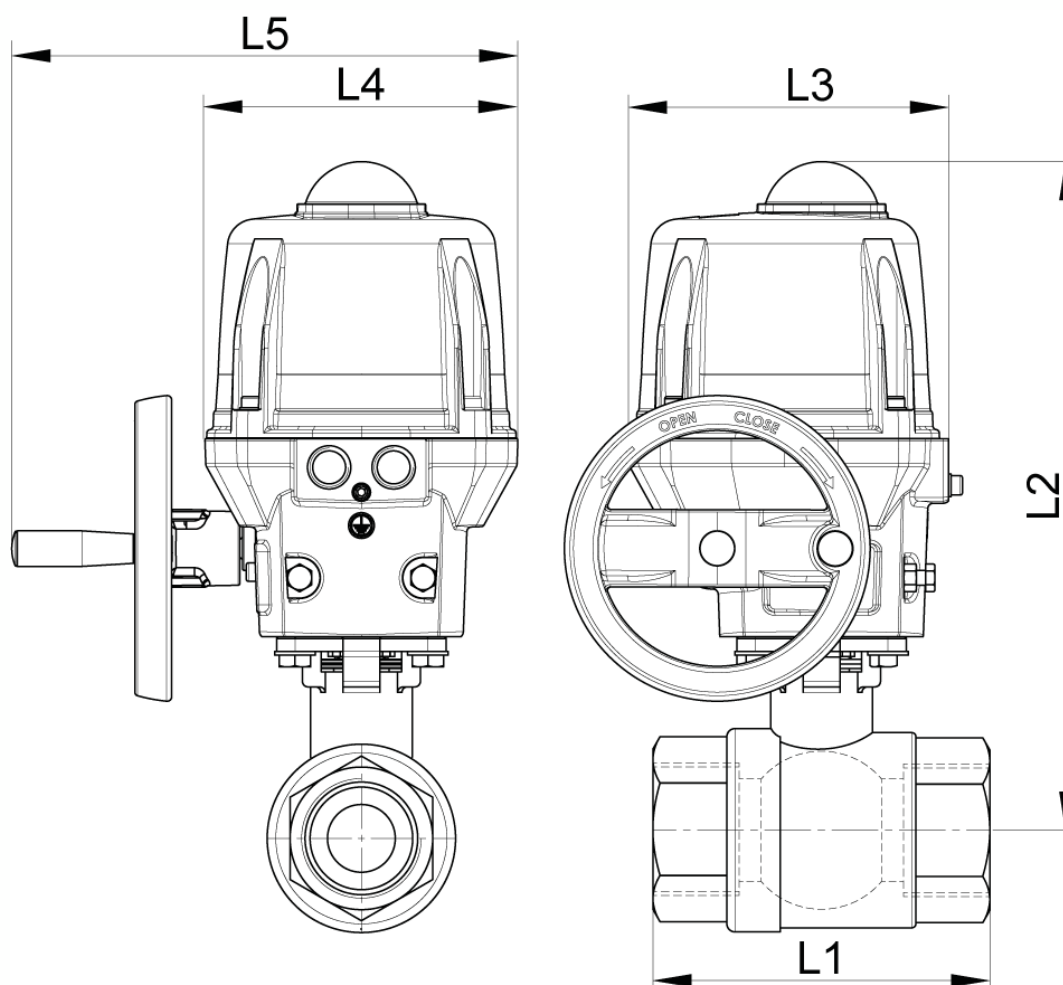
Cárter aluminio y carcasa de plástico IP68

Indicador visual de posición

Resistencia anticondensación



**DN20 para DN50**



**DN65 para DN80**

**Béné Inox** – 11 Chemin de la Pierre Blanche – 69800 SAINT PRIEST – S.A.S au capital de 240 000 € – SIREN 311 810 287

Tel.: +33 (0)4 78 90 48 22 – Fax: +33 (0)4 78 90 69 59 – [www.bene-inox.com](http://www.bene-inox.com) – [bene@bene-inox.com](mailto:bene@bene-inox.com)

La información técnica, ilustraciones y fotografías se proporcionan a título indicativo y no contractual. Algunas pueden variar en función de las tolerancias admitidas en la profesión y de las normas aplicables. Las instrucciones de uso, de montaje y de mantenimiento consisten en simples recomendaciones. Pueden variar, asimismo, en función de las condiciones de uso del producto, del entorno de montaje y de las necesidades del comprador, cuya definición depende exclusivamente de este último.

DN (mm)	DN (pulgadas)	L1 (mm)	L2 (mm)	L3 (mm)	L4 (mm)	L5 (mm)	Tiempo maniobra (90°) (s)	Peso (kg)	Referencia 100-230V AC y 100-350V DC
20	3/4"	70	250	192	170	x	7	3,51	450061-20A
25	1"	85	259	192	170	x	7	4,00	450061-25A
32	1"1/4	94	264	192	170	x	7	4,32	450061-32A
40	1"1/2	105	273	192	170	x	15	4,94	450061-40A
50	2"	125	280	192	170	x	15	6,17	450061-50A
65	2"1/2	155	358	209	170	275	15	10,90	450061-65A
80	3"	173	367	209	170	275	15	18,00	450061-80A

DN (mm)	DN (pulgadas)	Tiempo maniobra (90°) (s)	Referencia 15-30V AC y 12-48V DC	Tiempo maniobra (90°) (s)	Referencia a 400V TRI 50/60Hz
20	3/4"	7	450061-20B	10	450061-20C
25	1"	7	450061-25B	10	450061-25C
32	1"1/4	7	450061-32B	10	450061-32C
40	1"1/2	15	450061-40B	10	450061-40C
50	2"	15	450061-50B	10	450061-50C
65	2"1/2	15	450061-65B	10	450061-65C
80	3"	15	450061-80B	10	450061-80C

Actuador eléctrico con carter de aluminio y carcasa de plástico IP68.

Indicador visual de posición. Accionador manual de emergencia con embrague de seguridad.

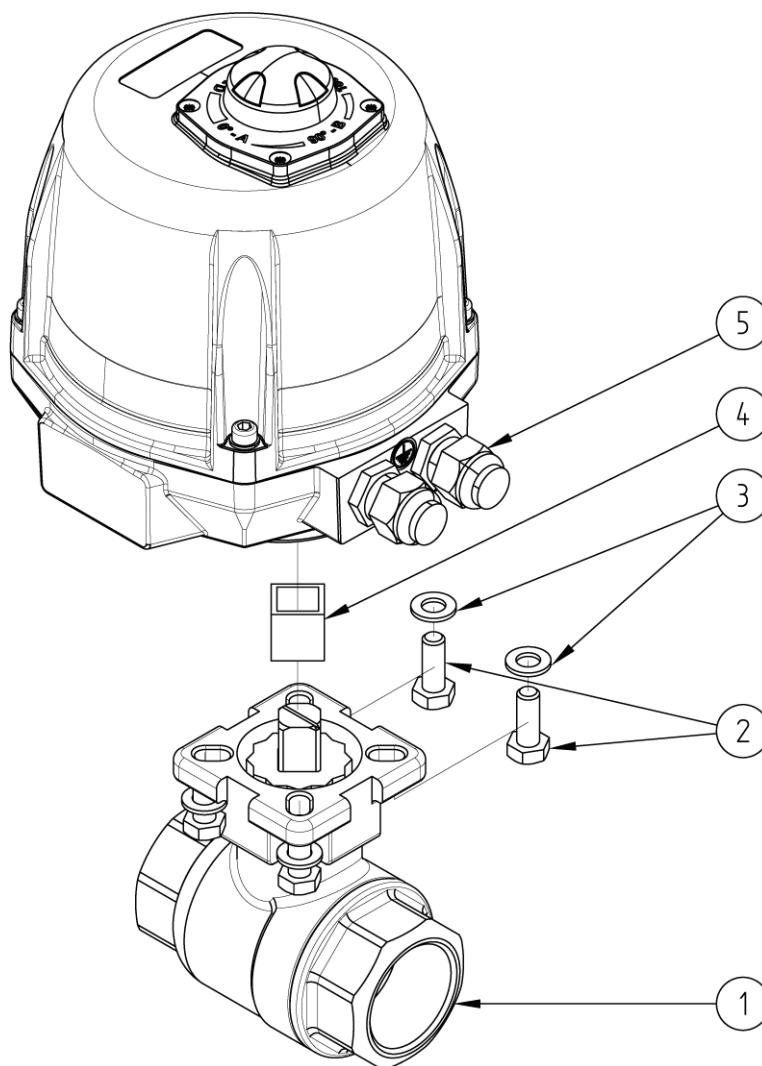
Contactos de final de carrera regulables. Limitador de par. Resistencia anticondensación.

Temperatura de trabajo del actuador: -20°C a + 70°C

Factor de marcha: 50 %. Número de arranques/hora: 150

Actuador adaptado a una  $\Delta P$  válvula=16 bar máx. Consúltenos para  $\Delta P > 16$  bar. Funcionamiento estándar:

Apertura/Cierre a 0/90°



Punto ref.	Designación	Material	Cantidad
1	VÁLVULA 2 PIEZAS (58308)	CF8M	1
2	TORNILLO DE FIJACIÓN	INOX	4
3	ARANDELA	INOX	4
4	ACOPLADOR	INOX	0 ó 1
5	ACTUADOR ELÉCTRICO (50844)	ALUMINIO/PLÁSTICO	1

Para obtener más información técnica, consulte las siguientes fichas técnicas:

- **58308** : Válvula 2 piezas hembra/hembra
- **50844** : Actuador eléctrico 90°- IP68