

Válvulas de esfera

Ball valves

Modelo 50057 Válvula de esfera 2 piezas H/H (58308) con actuador eléctrico IP66 (50840)



Características

⇒ Válvula

Dimensiones: DN8 a DN80 (1/4" a 3")

Conexiones: rosca gas (BSP)

Presión: PN63 (1000 lb)

Temperatura de trabajo: de -29 °C a +175 °C

Material: Inox 316/CF8M

(para las piezas inox. en contacto con el fluido)

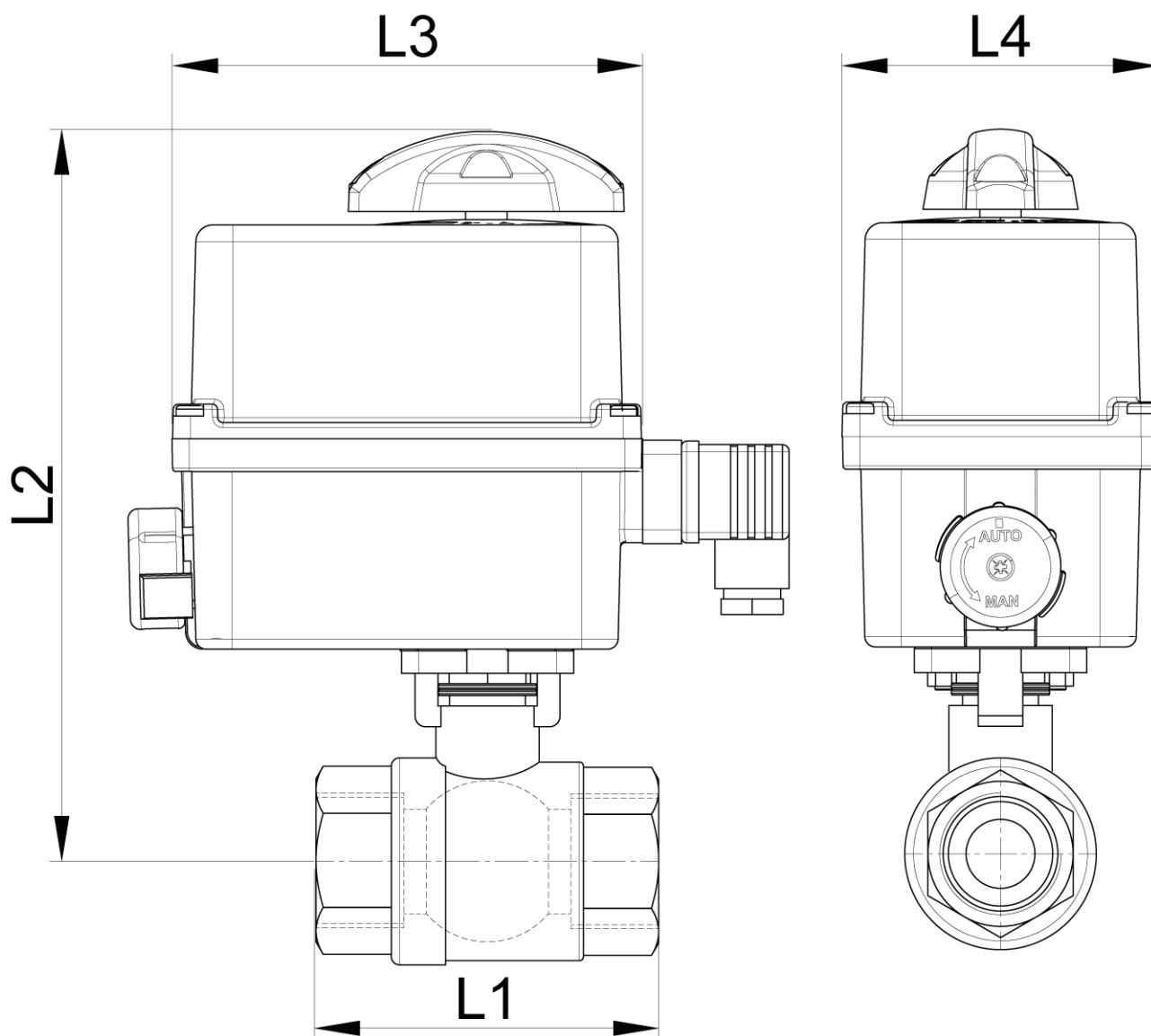
⇒ Actuador eléctrico

Temperatura de trabajo: de -10 °C a +55 °C

Cárter plástico IP66

Indicador visual de posición

Resistencia anticondensación



DN (mm)	DN (pulgadas)	L1 (mm)	L2 (mm)	L3 (mm)	L4 (mm)	Tiempo maniobra (90°) (s)	Peso (kg)	Referencia 100-230V AC y 100-350V DC	Tiempo maniobra (90°) (s)	Referencia 15-30V AC y 12-48V DC
8	1/4"	67	195	136	92	11	1,38	450057-8A	11	450057-8B
10	3/8"	67	195	136	92	11	1,35	450057-10A	11	450057-10B
15	1/2"	67	195	136	92	11	1,31	450057-15A	11	450057-15B
20	3/4"	70	201	136	92	12	1,41	450057-20A	12	450057-20B
25	1"	85	210	136	92	12	1,90	450057-25A	12	450057-25B
32	1"1/4	94	215	136	92	26	2,22	450057-32A1	24	450057-32B1
32	1"1/4	94	239	151	128	7	3,32	450057-32A2	7	450057-32B2
40	1"1/2	105	224	136	92	26	2,84	450057-40A1	24	450057-40B1
40	1"1/2	105	248	151	128	7	3,94	450057-40A2	7	450057-40B2
50	2"	125	255	151	128	12	5,17	450057-50A	12	450057-50B
65	2"1/2	155	276	151	128	12	7,90	450057-65A	12	450057-65B
80	3"	173	285	151	128	23	15,00	450057-80A	22	450057-80B

Actuador eléctrico con carter plástico IP66.

Indicador visual de posición. Accionador manual de emergencia con embrague de seguridad.

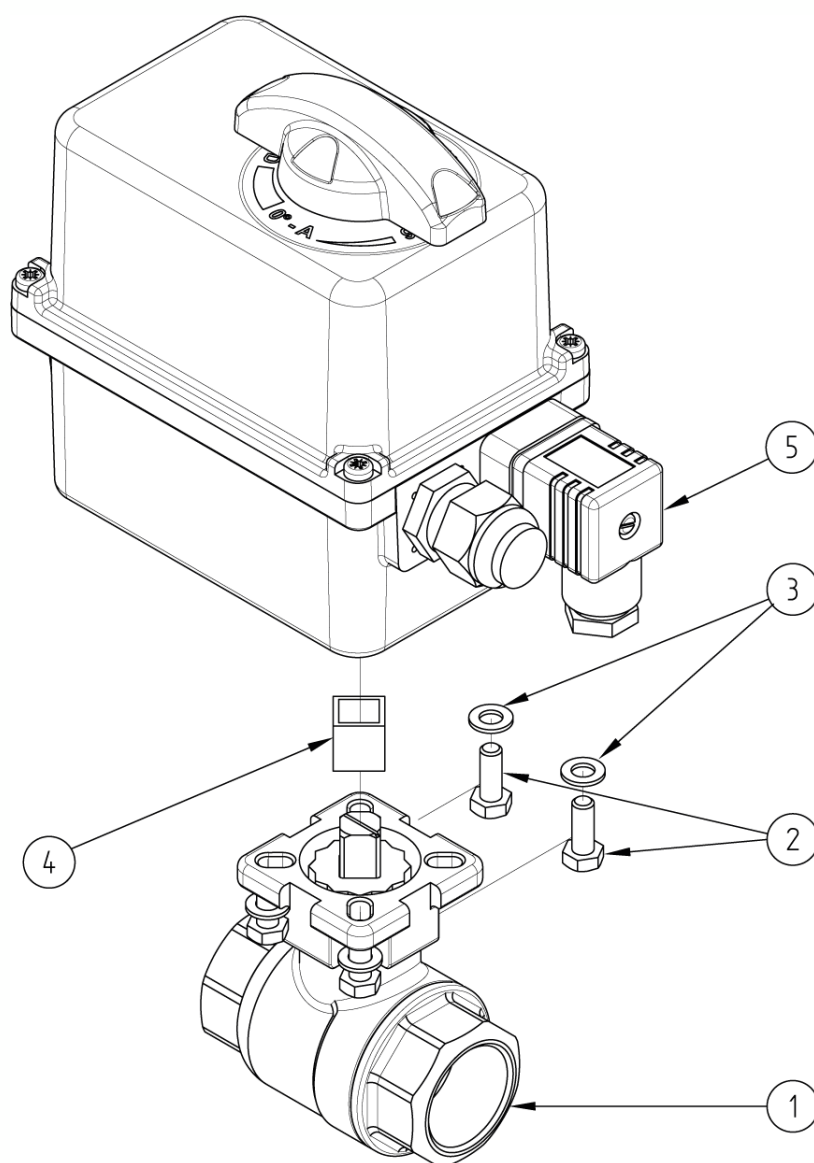
Contactos de final de carrera regulables. Limitador de par. Resistencia anticondensación.

Temperatura de trabajo del actuador: -10°C a + 55°C

Factor de marcha: 50 %. Número de arranques/hora: 150

Actuador adaptado a una ΔP válvula=16 bar máx. Consúltenos para $\Delta P > 16$ bar. Funcionamiento estándar:

Apertura/Cierre a 0/90°



Punto ref.	Designación	Material	Cantidad
1	VÁLVULA 2 PIEZAS (58308)	CF8M	1
2	TORNILLO DE FIJACIÓN	INOX	4
3	ARANDELA	INOX	4
4	ACOPLADOR	INOX	0 o 1
5	ACTUADOR ELÉCTRICO (50840)	PLÁSTICO	1

Para obtener más información técnica, consulte las siguientes fichas técnicas:

- **58308** : Válvula 2 piezas hembra/hembra
- **50840** : Actuador eléctrico 90°- IP66

Béné Inox – 11 Chemin de la Pierre Blanche – 69800 SAINT PRIEST – S.A.S au capital de 240 000 € – SIREN 311 810 287

Tel.: +33 (0)4 78 90 48 22 – Fax: +33 (0)4 78 90 69 59 – www.bene-inox.com – bene@bene-inox.com

La información técnica, ilustraciones y fotografías se proporcionan a título indicativo y no contractual. Algunas pueden variar en función de las tolerancias admitidas en la profesión y de las normas aplicables. Las instrucciones de uso, de montaje y de mantenimiento consisten en simples recomendaciones. Pueden variar, asimismo, en función de las condiciones de uso del producto, del entorno de montaje y de las necesidades del comprador, cuya definición depende exclusivamente de este último.