

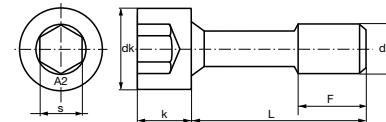
# Vis à tête cylindrique six pans creux imperdable avec rondelle

**A2**

Hexagon socket head cap captive screw with washer - Stainless steel

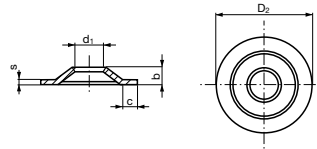
dk	7	8,5	10	13	16	18
k	4	5	6	8	10	12
s	3	4	5	6	8	10

d	M4	M5	M6	M8	M10	M12
longueur totale / longueur filetée (L / F)	10/5	10/5	10/5	10/5		
	12/6	16/5	12/6	12/6	16/8	
		16/8	16/8	16/8	20/10	
		16/12	16/12	20/10	25/18	
		20/6	20/10	20/10	25/18	20/10
		...	40/10	40/10	40/20	40/20
			...	...	50/20	50/20
Les dimensions (L / F) données ci-dessus sont des dimensions référencées. Autres dimensions sur demande. Pour toute consultation, merci de préciser la longueur totale et la longueur filetée						
Boitage	100	100	100	100	100	100



## Dimensions des rondelles des vis imperdables

Washers size for captive screw - Stainless steel



d	M4	M5	M6	M8	M10	M12
d1	4,1	5,1	6,1	8,1	10,1	12,1
D2	19,5	20,5	21,5	25	27,5	29,5
s	0,4	0,5	0,6	0,8	1	1,2
b maxi	3,8	4	4,2	5,4	5,8	6,5
c mini	2,7	2,7	2,7	2,7	2,7	2,7

**Ces rondelles sont vendues avec les vis correspondantes (ci-dessus) et ne sont pas vendues séparément.**

Principe de fonctionnement : La rondelle est aplatie lors du montage. Cette déformation rend le diamètre d1 plus petit que le diamètre de filetage de la vis et rend la vis prisonnière.

Produits conçus pour répondre à la directive 2006/42/CE concernant la sécurisation des habillages et carters de machines.