

Raccords CLAMP

Ferrules à souder	540
Ferrules cannelées	541
Adaptateurs Clamp / BSP	542
Colliers de serrage	543
Bouchon clamp	544
Joints	545
Raccords micro-clamp ou mini-clamp	549
Raccords clamp ISO / DIN / SMS collier double articulation	549
Raccords clamp ISO / DIN / SMS collier simple articulation	551

Accessoires de tuyauterie CLAMP

Coudes	553
Tés	554
Réductions	554

Vannes papillon CLAMP

Vannes papillon bouts clamp	555
Vannes papillon bout lisse / bout clamp	555

Vannes à membrane CLAMP

Vannes à membrane manuelles ou pneumatiques	556
---	-----

Vannes à manchon CLAMP

Vannes pneumatiques à manchon	558
-------------------------------	-----

Accessoires de robinetterie CLAMP

Indicateurs de circulation	559
Clapet anti-retour	559
Soupape de sécurité	560
Filtres	560

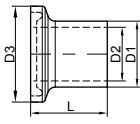
CLAMP unions



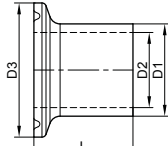
Modèle **63411**

Ferrule micro-clamp ou mini-clamp à souder - Inox 316L

Micro or mini welding ferrules - Stainless steel 316L



Micro-clamp



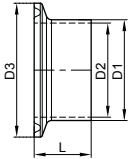
Mini-clamp

Type	D1 (mm)	D2 (mm)	D3 (mm)	L (mm)	Poids (kg)	Référence Inox 316L	Prix unitaire
micro	12	10	25	20	0,02	663411-1225	19,60
micro	13,5	10,3	25	20	0,02	663411-1325	19,60
micro	14	12	25	20	0,02	663411-1425	19,60
micro	16	14	25	20	0,02	663411-1625	19,60
micro	17,2	14	25	20	0,02	663411-1725	20,70
micro	18	16	25	20	0,02	663411-1825	20,70
mini	13,5	10,3	34	20	0,02	663411-1334	21,90
mini	17,2	14	34	20	0,02	663411-1734	21,90
mini	21,3	18,1	34	20	0,02	663411-2134	21,90
mini	22	19	34	15	0,02	663411-2234	21,90

Modèle **63412**

Ferrule clamp ISO à souder - Inox 316L

Welding ISO clamp ferrule - Stainless steel 316L



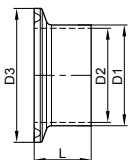
DN (mm)	D1 (mm)	D2 (mm)	D3 (mm)	L (mm)	Poids (kg)	Référence Inox 316L	Prix unitaire
15	21,3	18,1	50,5	28,6	0,07	663412-21	10,90
20	26,9	23,7	50,5	28,6	0,07	663412-26	11,40
25	33,7	30,5	50,5	28,6	0,07	663412-33	11,40
32	42,4	39,2	50,5	28,6	0,07	663412-42	13,80
40	48,3	45,1	64	28,6	0,10	663412-48	17,70
50	60,3	56,3	77,5	28,6	0,13	663412-60	19,70
65	76,1	72,1	91	28,6	0,15	663412-762	•
80	88,9	84,9	106	28,6	0,21	663412-88	29,80
100	114,3	110,3	130	28,6	0,27	663412-114	46,00
125	139,7	133,7	155	28,6	0,47	663412-139	109,30
150	168,3	162,3	183	28,6	0,60	663412-168	146,20
200	219,1	213,1	233,5	28,6	0,80	663412-219	205,10

• Sur demande

Modèle **63413**

Ferrule clamp DIN / métrique à souder - Inox 316L

Welding DIN / metric clamp ferrule - Stainless steel 316L



DN (mm)	D1 (mm)	D2 (mm)	D3 (mm)	L (mm)	Poids (kg)	Référence Inox 316L	Prix unitaire
15	19	16	34	28,6	0,04	663413-19	27,20
20	23	20	34	28,6	0,04	663413-23	28,40
25	29	26	50,5	28,6	0,07	663413-29	29,50
32	35	32	50,5	28,6	0,07	663413-35	30,70
40	41	38	50,5	28,6	0,07	663413-41	39,10
50	53	50	64	28,6	0,11	663413-53	42,30
65	70	66	91	28,6	0,14	663413-70	44,30
80	85	81	106	28,6	0,21	663413-85	73,20
104	104	100	119	28,6	0,23	663414-104	41,40
125	129	125	155	21,5	0,35	663413-129	100,80
150	154	150	183	21,5	0,55	663413-154	163,80
200	204	200	233,5	21,5	0,70	663413-204	248,90
250	254	248	268,5	21,5	1,00	663413-254	348,60
300	304	298	319,3	21,5	1,20	663413-304	453,60

CLAMP unions



CE 1935/2004

Modèle **63414**

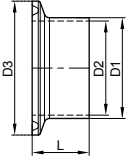
Ra 0,8 µm

Ferrule clamp SMS à souder - Inox 316L

Welding SMS clamp ferrule - Stainless steel 316L

Modèle **63415**

Ra 0,4 µm



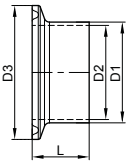
DN (mm)	D1 (mm)	D2 (mm)	D3 (mm)	L (mm)	Poids (kg)	Référence Ra 0,8 µm	Prix unitaire	Référence Ra 0,4 µm	Prix unitaire
25	25	22,5	50,5	28,6	0,08	663414-25	13,40	663415-25	•
38	38	35,5	50,5	28,6	0,07	663414-38	14,10	663415-38	•
51	51	48,5	64	28,6	0,09	663414-51	16,00	663415-51	•
63	63,5	60,5	77,5	28,6	0,11	663414-63	20,80	663415-63	•
76	76,1	72,9	91	28,6	0,15	663414-76	25,30	663415-76	•
104	104	100	119	28,6	0,23	663414-104	41,40	663415-104	•

• Sur demande

Modèle **63434**

Ferrule clamp SMS courte à souder - Inox 316L

Welding SMS short clamp ferrule - Stainless steel 316L



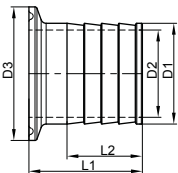
DN (mm)	D1 (mm)	D2 (mm)	D3 (mm)	L (mm)	Poids (kg)	Référence Inox 316L	Prix unitaire
25	25	22,5	50,5	21,5	0,07	663434-25	12,90
38	38	35,5	50,5	21,5	0,06	663434-38	13,30
51	51	48,5	64	21,5	0,08	663434-51	14,80
63	63,5	60,5	77,5	21,5	0,10	663434-63	21,20
76	76,1	72,9	91	21,5	0,12	663434-76	25,80
101	101,6	97,6	119	21,5	0,20	663434-101	•
104	104	100	119	21,5	0,19	663434-104	35,00

• Sur demande

Modèle **63416**

Ferrule clamp SMS cannelée - Inox 316L

SMS hose shank clamp ferrule - Stainless steel 316L



DN (mm)	D1 (mm)	D2 (mm)	D3 (mm)	L1 (mm)	L2 (mm)	Poids (kg)	Référence Inox 316L	Prix unitaire
25	25,4	21,4	50,5	42,9	28,5	0,08	663416-25	31,90
38	38,1	34,1	50,5	42,9	28,5	0,10	663416-38	34,90
51	50,8	46,8	64,0	58,7	28,5	0,15	663416-51	46,80
63	63,5	59,5	77,5	59,7	28,5	0,19	663416-63	77,70
76	76,1	72	91	80	60	0,15	663416-76	111,70
104	104	100	119	86,5	28,5	0,32	663416-104	294,50

CLAMP unions

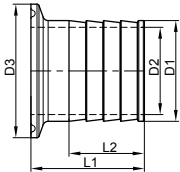


CE 1935/2004

Modèle **63420**

Ferrule clamp ISO cannelée - Inox 316L

ISO hose shank clamp ferrule - Stainless steel 316L

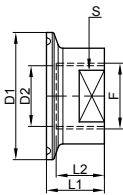


DN (mm)	D1 (mm)	D2 (mm)	D3 (mm)	L1 (mm)	L2 (mm)	Poids (kg)	Référence Inox 316L	Prix unitaire
15	21,3	17	34	43	30	0,06	663420-2134	34,50
15	21,3	17	50,5	43	30	0,06	663420-21	37,70
20	26,9	22	50,5	43	30	0,07	663420-26	41,30
25	33,7	29,5	50,5	50	36	0,07	663420-33	47,90
32	42,4	38	50,5	50	36	0,08	663420-42	49,60
40	48,3	44	64	60	48	0,10	663420-48	102,30
50	60,3	56	77,5	60	48	0,12	663420-60	135,50
65	76,1	72	91	80	60	0,15	663420-76	144,90

Modèle **63429**

Ferrule clamp taraudage BSP - Inox 316L

BSP female clamp ferrule - Stainless steel 316L



DN (mm)	D1 (mm)	D2 (mm)	F (pouces)	L1 (mm)	L2 (mm)	S (mm)	Poids (kg)	Référence Inox 316L	Prix unitaire
15	50,5	18,5	1/2"	23	16	32	0,18	663429-5015	•
20	50,5	24	3/4"	23	17	32	0,14	663429-5020	•
25	50,5	30	1"	25	21	38	0,14	663429-5025	•
25	64	30	1"	25	21	38	0,24	663429-6425	•
32	64	38,5	1"1/4	32	23	47	0,27	663429-6432	•
40	64	44,5	1"1/2	32	23	52	0,28	663429-6440	•

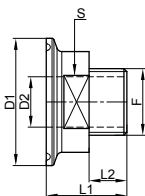
Taraudage BSP suivant la norme ISO 228-1

• Sur demande

Modèle **63430**

Ferrule clamp filetage BSPP - Inox 316L

BSPP male clamp ferrule - Stainless steel 316L



DN (mm)	D1 (mm)	D2 (mm)	F (pouces)	L1 (mm)	L2 (mm)	S (mm)	Poids (kg)	Référence Inox 316L	Prix unitaire
15	50,5	15	1/2"	29	13	32	0,15	663430-5015	•
20	50,5	20	3/4"	32	15	34	0,17	663430-5020	•
25	50,5	26	1"	34	17	37	0,17	663430-5025	•
25	64	26	1"	34	17	42	0,27	663430-6425	•
32	64	33	1"1/4	37	19,5	46	0,29	663430-6432	•
40	64	38	1"1/2	40	19,5	44	0,30	663430-6440	•

Filetage BSPP suivant la norme ISO 228-1

• Sur demande

CLAMP unions



CE 1935/2004

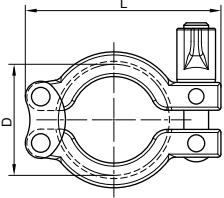
Modèle **63417**

Collier micro ou mini-clamp - Inox 304

Micro or mini clamp - Stainless steel 304



Type	D (mm)	L (mm)	PN (bar)	Poids (kg)	Référence Inox 304	Prix unitaire
micro-clamp	25	56	50	0,16	263417-25	16,00
mini-clamp	34	64	50	0,18	263417-34	18,10



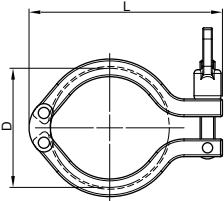
Modèle **63418**

Collier clamp double articulation - Inox 304

Double pivot clamp - Stainless steel 304



D (mm)	Øtube (Ømin - Ømax) (mm)	L (mm)	PN (bar)	Poids (kg)	Référence Inox 304	Prix unitaire
50,5	21,3 - 42,4	91	20	0,26	263418-50	19,70
64	48,3 - 53	105	20	0,33	263418-64	23,30
77,5	60,3 - 63,5	124	20	0,39	263418-77	27,50
91	70 - 76,1	136	20	0,44	263418-91	29,80
106	85 - 88,9	156	15	0,45	263418-106	34,80
119	101,6 - 104	172	15	0,56	263418-119	37,40
130	114,3	177	12	0,60	263418-130	46,70
155	129 - 139,7	215	12	1,05	263418-155	107,40
183	154 - 168,3	247	7	1,25	263418-183	125,90
233,5	204 - 219,1	290	5	1,40	263418-233	129,40
268,5	254	320	3	1,55	263418-268*	256,20
319,3	273 - 304	421	2	4,10	263418-319*	391,70



* Les colliers sont en 2 parties boulonnées

Sur demande, jusqu'à D = 183 mm : écrou hexagonal haut pour remplacer le papillon de serrage

Attention, deux filetages sont possibles pour l'écrou : 5/16" UNC (ECCLAMPUNC) ou M8 (ECCLAMP8), nous consulter

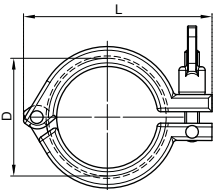
Modèle **63444**

Collier clamp simple articulation - Inox 304

Single pivot clamp - Stainless steel 304



D (mm)	Øtube (Ømin - Ømax) (mm)	L (mm)	PN (bar)	Poids (kg)	Référence Inox 304	Prix unitaire
50,5	21,3 - 42,4	87	20	0,25	263444-50	16,30
64	48,3 - 53	105	20	0,29	263444-64	19,30
77,5	60,3 - 63,5	117	20	0,33	263444-77	20,20
91	70 - 76,1	133	20	0,38	263444-91	22,90
106	85 - 88,9	149	15	0,40	263444-106	29,80
119	101,6 - 104	163	15	0,50	263444-119	30,00
130	114,3	176	12	0,62	263444-130	41,80
155	129 - 139,7	223	12	1,05	263444-155	91,40
183	154 - 168,3	255	7	1,25	263444-183	117,10
233,5	204 - 219,1	295	5	1,40	263444-233	120,20



Sur demande, jusqu'à D = 183 mm : écrou hexagonal haut pour remplacer le papillon de serrage

Attention, deux filetages sont possibles pour l'écrou : 5/16" UNC (ECCLAMPUNC) ou M8 (ECCLAMP8), nous consulter

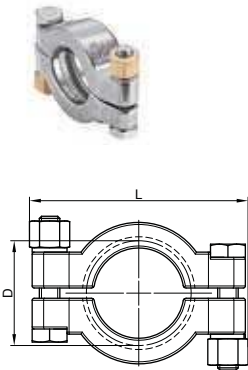
CLAMP unions



Modèle 63445 Collier clamp boulonné haute pression - Inox 304

High pressure bolted clamp - Stainless steel 304

Modèle **63445**



D (mm)	Øtube (Ømin - Ømax) (mm)	L (mm)	PN (bar)	Poids (kg)	Référence Inox 304	Prix unitaire
50,5	21,3 - 42,4	99	80	0,59	263445-50	•
64	48,3 - 53	112	55	0,75	263445-64	•
77,5	60,3 - 63,5	125	55	0,83	263445-77	•
91	70 - 76,1	139	55	0,85	263445-91	•
106	85 - 88,9	154	40	0,95	263445-106	•
119	101,6 - 104	168	40	1,05	263445-119	•
130	114,3	180	30	1,30	263445-130	•
155	129 - 139,7	208	30	1,50	263445-155	•
183	154 - 168,3	242	30	2,00	263445-183	•
233,5	204 - 219,1	295	20	2,50	263445-233	•

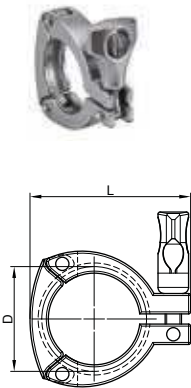
Ecrous en laiton

• Sur demande

Modèle **63446**

Collier clamp 3 parties - Inox 304

Three parts clamp - Stainless steel 304



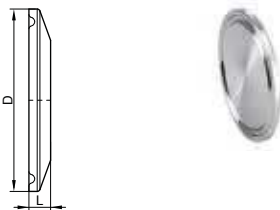
D (mm)	Øtube (Ømin - Ømax) (mm)	L (mm)	PN (bar)	Poids (kg)	Référence Inox 304	Prix unitaire
50,5	21,3 - 42,4	84	20	0,37	263446-50	•
64	48,3 - 53	97	20	0,40	263446-64	•
77,5	60,3 - 63,5	113	20	0,49	263446-77	•
91	70 - 76,1	126	15	0,57	263446-91	•
119	101,6 - 104	153	15	0,68	263446-119	•

• Sur demande

Modèle **63421**

Bouchon clamp - Inox 316L

Solid end cap - Stainless steel 316L



D (mm)	Øtube (Ømin - Ømax) (mm)	L (mm)	Poids (kg)	Référence Inox 316L	Prix unitaire
25	12 - 18	4,5	0,02	663421-25	6,30
34	13,5 - 22	6	0,03	663421-34	6,60
50,5	21,3 - 42,4	6	0,08	663421-38	9,50
64	48,3 - 53	6	0,15	663421-51	11,90
77,5	60,3 - 63,5	6	0,23	663421-63	16,10
91	70 - 76,1	6	0,33	663421-76	19,60
106	85 - 88,9	6	0,50	663421-80	24,40
119	101,6 - 104	8	0,60	663421-104	41,80
130	114,3	8	0,73	663421-100	80,60
155	129 - 139,7	8	1,17	663421-125	98,20
183	154 - 168,3	11	1,60	663421-150	113,40
233,5	204 - 219,1	11	3,00	663421-200	232,10
268,5	254	11	5,20	663421-254	300,30
319,3	273 - 304	11	6,20	663421-304	318,20

CLAMP unions



CE 1935/2004

Modèle **63447**



Joint micro-clamp

Gasket for micro-clamp union

EPDM



Modèle **63448**

FKM



Type	DN (mm)	Øext. Tube (mm)	D1 (mm)	D2 (mm)	L (mm)	Référence EPDM	Prix unitaire	Référence FKM	Prix unitaire
micro	12	12	21,5	10	4,5	963447-1225	12,80	963448-1225	36,20
micro	13,5	13,5	21,5	10,3	4,5	963447-1325	12,80	963448-1325	36,20
micro	14	14	21,5	12	4,5	963447-1425	12,80	963448-1425	36,20
micro	16	16	21,5	14	4,5	963447-1625	12,80	963448-1625	36,20
micro	17,2	17,2	21,5	14	4,5	963447-1725	12,80	963448-1725	36,20
micro	18	18	21,5	16	4,5	963447-1825	12,80	963448-1825	36,20

Température (EPDM) : -40°C à +135°C (150°C en pointe)

Température (FKM) : -15°C à +220°C

Profil de joint suivant DIN 32676 et ASME



Modèle **63422**



Joint clamp

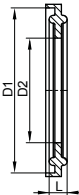
Gasket for clamp union

EPDM



Modèle **63423**

FKM (BNIC)



Type	DN (mm)	Øext. Tube (mm)	D1 (mm)	D2 (mm)	L (mm)	Référence EPDM	Prix unitaire	Référence FKM	Prix unitaire
mini	13,5	13,5	34	10,3	5,5	963422-1334	9,10	963423-1334	19,60
mini	17,2	17,2	34	14	5,5	963422-1734	9,10	963423-1734	19,60
mini	21,3	21,3	34	18,1	5,5	963422-2134	9,10	963423-2134	19,60
mini	22	22	34	19	5,5	963422-2234	9,10	963423-2234	20,00
ISO	15	21,3	50,5	18,1	5,5	963422-15	7,40	963423-15	25,00
ISO	20	26,9	50,5	23,7	5,5	963422-20	4,10	963423-20	26,00
ISO	25	33,7	50,5	30,5	5,5	963422-2533	4,10	963423-2533	31,00
ISO	32	42,4	50,5	39,2	5,5	963422-32	4,10	963423-32	31,00
ISO	40	48,3	64	45,1	5,5	963422-40	4,40	963423-40	33,90
ISO	50	60,3	77,5	56,3	5,5	963422-50	4,60	963423-50	36,00
ISO	65	76,1	91	72,5	5,5	963422-65	4,80	963423-65	44,00
ISO	80	88,9	106	84,9	5,5	963422-80	7,20	963423-80	73,70
ISO	100	114,3	130	110,3	5,5	963422-100	10,30	963423-100	75,40
ISO	125	139,7	155	133,7	5,5	963422-125	24,20	963423-125	92,00
ISO	150	168,3	183	162,3	5,5	963422-150	29,20	963423-150	102,20
ISO	200	219,1	233,5	211,1	5,5	963422-200	54,80	963423-200	339,00
DIN	25	29	50,5	26	5,5	963422-28	5,00	963423-28	31,00
DIN	32	35	50,5	32	5,5	963422-34	5,00	963423-34	31,00
DIN	40	41	50,5	38	5,5	963422-41	5,00	963423-41	31,00
DIN	50	53	64	50	5,5	963422-52	5,50	963423-52	39,00
DIN	65	70	91	66	5,5	963422-70	8,00	963423-70	68,00
DIN	80	85	106	81	5,5	963422-85	11,50	963423-85	69,00
DIN	100	104	119	100	5,5	963422-104	8,10	963423-104	51,00
DIN	125	129	155	125	5,5	963422-129	24,80	963423-129	114,00
DIN	150	154	183	150	5,5	963422-154	40,00	963423-154	118,00
DIN	200	204	233,5	200	5,5	963422-204	70,40	963423-204	548,70
DIN	250	254	268,5	250	5,5	963422-254	95,20	963423-254	•
DIN	300	304	319,3	300	5,5	963422-304	114,00	963423-304	•
SMS	25	25	50,5	22,5	5,5	963422-25	2,30	963423-25	10,00
SMS	38	38	50,5	35,5	5,5	963422-38	2,40	963423-38	14,00
SMS	51	51	64	48,5	5,5	963422-51	2,90	963423-51	21,00
SMS	63	63,5	77,5	60,5	5,5	963422-63	6,00	963423-63	22,00
SMS	76	76,1	91	72,5	5,5	963422-76	•	963423-76	•
SMS	101	101,6	119	97,6	5,5	963422-101	32,00	963423-101	26,00
SMS	104	104	119	100	5,5	963422-104	8,10	963423-104	•

Température (EPDM) : -40°C à +135°C (150°C en pointe)

• Sur demande

Température (FKM) : -15°C à +220°C

CLAMP unions



CE 1935/2004

Modèle **63449**



Joint micro-clamp

Gasket for micro-clamp union

PTFE



Modèle **63450**

Silicone



Type	DN (mm)	Øext. Tube (mm)	D1 (mm)	D2 (mm)	L (mm)	Référence PTFE	Prix unitaire	Référence Silicone	Prix unitaire
micro	12	12	21,5	10	4,5	963449-1225	36,00	963450-1225	10,30
micro	13,5	13,5	21,5	10,3	4,5	963449-1325	36,00	963450-1325	10,30
micro	14	14	21,5	12	4,5	963449-1425	36,00	963450-1425	10,30
micro	16	16	21,5	14	4,5	963449-1625	39,00	963450-1625	10,30
micro	17,2	17,2	21,5	14	4,5	963449-1725	39,00	963450-1725	10,30
micro	18	18	21,5	16	4,5	963449-1825	39,00	963450-1825	10,30

Température (PTFE) : -100°C à +200°C
Température (Silicone) : -40°C à +160°C

Profil de joint suivant DIN 32676 et ASME



Modèle **63424**



Joint clamp

Gasket for clamp union

PTFE



Modèle **63425**

Silicone



Type	DN (mm)	Øext. Tube (mm)	D1 (mm)	D2 (mm)	L (mm)	Référence PTFE	Prix unitaire	Référence Silicone	Prix unitaire
mini	13,5	13,5	34	10,3	5,5	963424-1334	31,20	963425-1334	9,90
mini	17,2	17,2	34	14	5,5	963424-1734	31,20	963425-1734	9,90
mini	21,3	21,3	34	18,1	5,5	963424-2134	31,20	963425-2134	9,90
mini	22	22	34	19	5,5	963424-2234	31,20	963425-2234	10,10
ISO	15	21,3	50,5	18,1	5,5	963424-15	31,20	963425-15	9,00
ISO	20	26,9	50,5	23,7	5,5	963424-20	31,20	963425-20	9,00
ISO	25	33,7	50,5	30,5	5,5	963424-2533	28,80	963425-2533	9,00
ISO	32	42,4	50,5	39,2	5,5	963424-32	28,80	963425-32	9,00
ISO	40	48,3	64	45,1	5,5	963424-40	28,80	963425-40	10,00
ISO	50	60,3	77,5	56,3	5,5	963424-50	32,00	963425-50	12,00
ISO	65	76,1	91	72,5	5,5	963424-65	36,80	963425-65	18,00
ISO	80	88,9	106	84,9	5,5	963424-80	58,60	963425-80	26,80
ISO	100	114,3	130	110,3	5,5	963424-100	71,10	963425-100	29,20
ISO	125	139,7	155	133,7	5,5	963424-125	96,00	963425-125	28,00
ISO	150	168,3	183	162,3	5,5	963424-150	126,30	963425-150	40,00
ISO	200	219,1	233,5	211,1	5,5	963424-200	165,00	963425-200	151,20
DIN	25	29	50,5	26	5,5	963424-28	42,30	963425-28	8,40
DIN	32	35	50,5	32	5,5	963424-34	42,30	963425-34	9,00
DIN	40	41	50,5	38	5,5	963424-41	43,80	963425-41	10,40
DIN	50	53	64	50	5,5	963424-52	47,30	963425-52	10,40
DIN	65	70	91	66	5,5	963424-70	75,00	963425-70	15,00
DIN	80	85	106	81	5,5	963424-85	82,00	963425-85	29,60
DIN	100	104	119	100	5,5	963424-104	44,50	963425-104	20,00
DIN	125	129	155	125	5,5	963424-129	90,00	963425-129	30,00
DIN	150	154	183	150	5,5	963424-154	155,70	963425-154	35,00
DIN	200	204	233,5	200	5,5	963424-204	189,90	963425-204	48,00
DIN	250	254	268,5	250	5,5	963424-254	333,00	963425-254	71,50
DIN	300	304	319,3	300	5,5	963424-304	775,00	963425-304	•
SMS	25	25	50,5	22,5	5,5	963424-25	24,80	963425-25	6,00
SMS	38	38	50,5	35,5	5,5	963424-38	26,70	963425-38	6,40
SMS	51	51	64	48,5	5,5	963424-51	29,10	963425-51	7,10
SMS	63	63,5	77,5	60,5	5,5	963424-63	30,70	963425-63	16,00
SMS	76	76,1	91	72,5	5,5	963424-76	•	963425-76	18,00
SMS	101	101,6	119	97,6	5,5	963424-101	44,50	•	•
SMS	104	104	119	100	5,5	963424-104	•	963425-104	•

Température (PTFE) : -100°C à +200°C
Température (Silicone) : -40°C à +160°C

• Sur demande

CLAMP unions



CE 1935/2004

**NORME
CLAMP**

Modèle **63426**



Joint clamp à jaquette

Gasket with jacket for clamp union

EPDM / PTFE



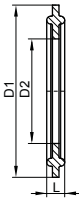
Modèle **63427**

FKM / PTFE



Modèle **63428**

Silicone / PTFE



Type	DN (mm)	Øext. Tube (mm)	D1 (mm)	D2 (mm)	L (mm)	Référence EPDM / PTFE	Prix unitaire	Référence FKM / PTFE	Prix unitaire	Référence Silicone / PTFE	Prix unitaire
micro	12	12	25	10	5,5	963426-1225	28,80	963427-1225	37,60	963428-1225	56,10
micro	13,5	13,5	25	10,3	5,5	963426-1325	28,80	963427-1325	37,60	963428-1325	56,10
micro	14	14	25	12	5,5	963426-1425	28,80	963427-1425	37,60	963428-1425	56,10
micro	16	16	25	14	5,5	963426-1625	28,80	963427-1625	37,60	963428-1625	56,10
micro	17,2	17,2	25	14	5,5	963426-1725	28,80	963427-1725	37,60	963428-1725	56,10
micro	18	18	25	16	5,5	963426-1825	28,80	963427-1825	37,60	963428-1825	56,10
mini	13,5	13,5	34	10,3	5,5	963426-1334	37,70	963427-1334	41,20	963428-1334	61,80
mini	17,2	17,2	34	14	5,5	963426-1734	37,70	963427-1734	41,20	963428-1734	61,80
mini	21,3	21,3	34	18,1	5,5	963426-2134	37,70	963427-2134	41,00	963428-2134	49,20
mini	22	22	34	19	5,5	963426-2234	37,70	963427-2234	41,00	963428-2234	49,20
ISO	15	21,3	50,5	18,1	5,5	963426-15	37,70	963427-15	48,30	963428-15	52,60
ISO	20	26,9	50,5	23,7	5,5	963426-20	37,70	963427-20	52,50	963428-20	56,00
ISO	25	33,7	50,5	30,5	5,5	963426-2533	37,70	963427-2533	52,50	963428-2533	56,00
ISO	32	42,4	50,5	39,2	5,5	963426-32	37,70	963427-32	50,40	963428-32	56,00
ISO	40	48,3	64	45,1	5,5	963426-40	40,00	963427-40	59,40	963428-40	64,10
ISO	50	60,3	77,5	56,3	5,5	963426-50	41,00	963427-50	60,40	963428-50	65,30
ISO	65	76,1	91	72,5	5,5	963426-65	50,00	963427-65	68,00	963428-65	88,40
ISO	80	88,9	106	84,9	5,5	963426-80	52,00	963427-80	73,20	963428-80	80,60
ISO	100	114,3	130	110,3	5,5	963426-100	80,00	963427-100	79,20	963428-100	80,60
ISO	125	139,7	155	133,7	5,5	963426-125	112,00	963427-125	111,20	963428-125	156,00
ISO	150	168,3	183	162,3	5,5	963426-150	142,00	963427-150	119,20	963428-150	161,00
ISO	200	219,1	233,5	211,1	5,5	963426-200	189,00	963427-200	159,20	963428-200	188,00
DIN	25	28	50,5	26	5,5	963426-28	47,50	963427-28	57,80	963428-28	56,10
DIN	32	34	50,5	32	5,5	963426-34	47,50	963427-34	57,80	963428-34	56,10
DIN	40	40	50,5	38	5,5	963426-41	47,50	963427-41	57,80	963428-41	56,10
DIN	50	52	64	50	5,5	963426-52	55,20	963427-52	68,40	963428-52	61,30
DIN	65	70	91	66	5,5	963426-70	55,20	963427-70	68,40	963428-70	98,00
DIN	80	85	106	81	5,5	963426-85	63,00	963427-85	80,50	963428-85	98,00
DIN	104	104	119	100	5,5	963426-104	53,60	963427-104	70,50	963428-104	115,00
DIN	125	129	155	125	5,5	963426-129	132,00	963427-129	111,20	963428-129	98,00
DIN	150	154	183	150	5,5	963426-154	157,60	963427-154	151,30	963428-154	289,30
SMS	25	25	50,5	22,5	5,5	963426-25	21,60	963427-25	32,50	963428-25	29,60
SMS	38	38	50,5	35,5	5,5	963426-38	21,60	963427-38	32,50	963428-38	40,00
SMS	51	51	64	48,5	5,5	963426-51	23,20	963427-51	32,50	963428-51	40,00
SMS	63	63,5	77,5	60,5	5,5	963426-63	24,80	963427-63	44,80	963428-63	78,40
SMS	76	76,1	91	72,5	5,5	963426-76	55,20	963427-76	54,60	963428-76	112,00
SMS	104	104	119	100	5,5	963426-104	•	963427-104	•	963428-104	•

Température (EPDM+PTFE) : de -30°C à +150°C
Ame élastomère (EPDM) et enveloppe PTFE

• Sur demande

Température (FKM+PTFE) : de -10°C à +230°C
Ame élastomère (FKM) et enveloppe PTFE

Température (Silicone+PTFE) : de -30°C à +160°C
Ame élastomère (Silicone) et enveloppe PTFE

CLAMP unions



Modèle **63464**



Joint clamp filtrant - Maille inox 316L

Filtering gasket for clamp union - Stainless steel 316L mesh

EPDM



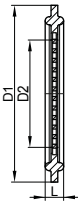
Modèle **63465**

FPM



Modèle **63466**

Silicone



EPDM

Type	DN (mm)	Øext. Tube (mm)	D1 (mm)	D2 (mm)	L (mm)	Référence EPDM	Prix unitaire
SMS	25	25	50,5	23	5,5	963464-25	•
SMS	38	38	50,5	35,5	5,5	963464-38	•
SMS	51	51	64	57,5	5,5	963464-51	•
SMS	63	63,5	77,5	61	5,5	963464-63	•
SMS / ISO	76	76,1	91	73	5,5	963464-76	•
SMS / DIN	104	104	119	97,5	5,5	963464-104	•

FPM

Type	DN (mm)	Øext. Tube (mm)	D1 (mm)	D2 (mm)	L (mm)	Référence FPM	Prix unitaire
SMS	25	25	50,5	23	5,5	963465-25	•
SMS	38	38	50,5	35,5	5,5	963465-38	•
SMS	51	51	64	57,5	5,5	963465-51	•
SMS	63	63,5	77,5	61	5,5	963465-63	•
SMS / ISO	76	76,1	91	73	5,5	963465-76	•
SMS / DIN	104	104	119	97,5	5,5	963465-104	•

Silicone

Type	DN (mm)	Øext. Tube (mm)	D1 (mm)	D2 (mm)	L (mm)	Référence Silicone	Prix unitaire
SMS	25	25	50,5	23	5,5	963466-25	•
SMS	38	38	50,5	35,5	5,5	963466-38	•
SMS	51	51	64	57,5	5,5	963466-51	•
SMS	63	63,5	77,5	61	5,5	963466-63	•
SMS / ISO	76	76,1	91	73	5,5	963466-76	•
SMS / DIN	104	104	119	97,5	5,5	963466-104	•

Maille standard 2 mm

• Sur demande

Sur demande : maille 0,15 ; 0,25 ; 0,4 ; 0,9 mm

Température (EPDM) : de -40°C à +135°C (150°C en pointe)

Température (FPM) : de -15°C à +200°C

Température (Silicone) : de -40°C à +160°C

CLAMP unions



Modèle **63474**

Joint EPDM

Modèle **63478**

Joint FKM

Modèle **63482**

Joint PTFE

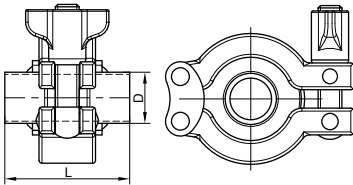
Modèle **63486**

Joint Silicone

Raccord complet micro-clamp ou mini-clamp - Inox 316L

Micro or mini clamp union - Stainless steel 316L

Type	D (mm)	L (mm)	Poids (kg)	Référence Joint EPDM	Prix unitaire	Référence Joint FKM	Prix unitaire
micro	12	42	0,20	663474-1225	59,60	663478-1225	•
micro	13,5	42	0,20	663474-1325	59,60	663478-1325	•
micro	14	42	0,20	663474-1425	59,60	663478-1425	•
micro	16	42	0,20	663474-1625	59,60	663478-1625	•
micro	17,2	42	0,20	663474-1725	59,60	663478-1725	•
micro	18	42	0,20	663474-1825	59,60	663478-1825	•
mini	13,5	42	0,23	663474-1334	67,30	663478-1334	•
mini	17,2	42	0,23	663474-1734	67,30	663478-1734	•
mini	21,3	42	0,23	663474-2134	67,30	663478-2134	•
mini	22	32	0,23	663474-2234	67,30	663478-2234	•



Type	D (mm)	L (mm)	Poids (kg)	Référence Joint PTFE	Prix unitaire	Référence Joint Silicone	Prix unitaire
micro	12	42	0,20	663482-1225	•	663486-1225	•
micro	13,5	42	0,20	663482-1325	•	663486-1325	•
micro	14	42	0,20	663482-1425	•	663486-1425	•
micro	16	42	0,20	663482-1625	•	663486-1625	•
micro	17,2	42	0,20	663482-1725	•	663486-1725	•
micro	18	42	0,20	663482-1825	•	663486-1825	•
mini	13,5	42	0,23	663482-1334	•	663486-1334	•
mini	17,2	42	0,23	663482-1734	•	663486-1734	•
mini	21,3	42	0,23	663482-2134	•	663486-2134	•
mini	22	32	0,23	663482-2234	•	663486-2234	•

PN selon le collier modèle 63417
Collier en inox 304

• Sur demande

Modèle **63475**

Joint EPDM

Modèle **63479**

Joint FKM

Modèle **63483**

Joint PTFE

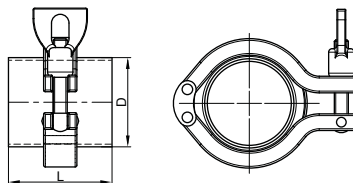
Modèle **63487**

Joint Silicone

Raccord clamp ISO complet collier double articulation - Inox 316L

Double pivot ISO clamp union - Stainless steel 316L

DN (mm)	D (mm)	L (mm)	Poids (kg)	Référence Joint EPDM	Prix unitaire	Référence Joint FKM	Prix unitaire
15	21,3	59	0,45	663475-21	50,20	663479-21	•
20	26,9	59	0,45	663475-26	48,10	663479-26	•
25	33,7	59	0,45	663475-33	48,10	663479-33	•
32	42,4	59	0,46	663475-42	51,30	663479-42	•
40	48,3	59	0,53	663475-48	63,80	663479-48	•
50	60,3	59	0,72	663475-60	75,00	663479-60	•
65	76,1	59	0,87	663475-76	88,80	663479-76	•
80	88,9	59	1,14	663475-88	105,00	663479-88	•
100	114,3	59	1,62	663475-114	156,00	663479-114	•
125	139,7	59	2,04	663475-139	309,30	663479-139	•
150	168,3	59	2,25	663475-168	453,50	663479-168	•
200	219,1	59	2,65	663475-219	594,70	663479-219	•



DN (mm)	D (mm)	L (mm)	Poids (kg)	Référence Joint PTFE	Prix unitaire	Référence Joint Silicone	Prix unitaire
15	21,3	59	0,45	663483-21	•	663487-21	•
20	26,9	59	0,45	663483-26	•	663487-26	•
25	33,7	59	0,45	663483-33	•	663487-33	•
32	42,4	59	0,46	663483-42	•	663487-42	•
40	48,3	59	0,53	663483-48	•	663487-48	•
50	60,3	59	0,72	663483-60	•	663487-60	•
65	76,1	59	0,87	663483-76	•	663487-76	•
80	88,9	59	1,14	663483-88	•	663487-88	•
100	114,3	59	1,62	663483-114	•	663487-114	•
125	139,7	59	2,04	663483-139	•	663487-139	•
150	168,3	59	2,25	663483-168	•	663487-168	•
200	219,1	59	2,65	663483-219	•	663487-219	•

PN selon le collier modèle 63418
Collier en inox 304

• Sur demande

CLAMP unions



CE 1935/2004

Modèle **63476**

Joint EPDM

Modèle **63480**

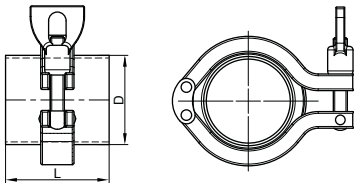
Joint FKM

Modèle **63484**

Joint PTFE

Modèle **63488**

Joint Silicone



Raccord clamp DIN complet collier double articulation - Inox 316L

Double pivot DIN clamp union - Stainless steel 316L

DN (mm)	D (mm)	L (mm)	Poids (kg)	Référence Joint EPDM	Prix unitaire	Référence Joint FKM	Prix unitaire
25	29	59	0,45	663476-29	61,20	663480-29	•
32	35	59	0,45	663476-35	64,00	663480-35	•
40	41	59	0,45	663476-41	86,00	663480-41	•
50	53	59	0,60	663476-53	88,50	663480-53	•
65	70	59	0,77	663476-70	120,00	663480-70	•
80	85	59	0,92	663476-85	164,40	663480-85	•
100	104	59	1,31	663476-104	124,10	663480-104	•
125	129	45	2,10	663476-129	312,80	663480-129	•
150	154	45	2,45	663476-154	279,60	663480-154	•
200	204	45	2,90	663476-204	675,70	663480-204	•
250	254	45	3,60	663476-254	1074,80		
300	304	45	6,55	663476-304	982,10		

DN (mm)	D (mm)	L (mm)	Poids (kg)	Référence Joint PTFE	Prix unitaire	Référence Joint Silicone	Prix unitaire
25	29	59	0,45	663484-29	•	663488-29	•
32	35	59	0,45	663484-35	•	663488-35	•
40	41	59	0,45	663484-41	•	663488-41	•
50	53	59	0,60	663484-53	•	663488-53	•
65	70	59	0,77	663484-70	•	663488-70	•
80	85	59	0,92	663484-85	•	663488-85	•
100	104	59	1,31	663484-104	•	663488-104	•
125	129	45	2,10	663484-129	•	663488-129	•
150	154	45	2,45	663484-154	•	663488-154	•
200	204	45	2,90	663484-204	•	663488-204	•

PN selon le collier modèle 63418

• Sur demande

Collier en inox 304

Modèle **63477**

Joint EPDM

Modèle **63481**

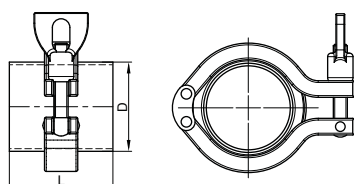
Joint FKM

Modèle **63485**

Joint PTFE

Modèle **63489**

Joint Silicone



Raccord clamp SMS complet collier double articulation - Inox 316L

Double pivot SMS clamp union - Stainless steel 316L

DN (mm)	D (mm)	L (mm)	Poids (kg)	Référence Joint EPDM	Prix unitaire	Référence Joint FKM	Prix unitaire
25	25	59	0,45	663477-25	47,20	663481-25	•
38	38	59	0,45	663477-38	48,00	663481-38	•
51	51	59	0,60	663477-51	54,60	663481-51	•
63	63,5	59	0,70	663477-63	71,90	663481-63	•
76	76,1	59	0,80	663477-76	78,30	663481-76	•
104	104	59	1,31	663477-104	124,10	663481-104	•

DN (mm)	D (mm)	L (mm)	Poids (kg)	Référence Joint PTFE	Prix unitaire	Référence Joint Silicone	Prix unitaire
25	25	59	0,45	663485-25	•	663489-25	•
38	38	59	0,45	663485-38	•	663489-38	•
51	51	59	0,60	663485-51	•	663489-51	•
63	63,5	59	0,70	663485-63	•	663489-63	•
76	76,1	59	0,80	663485-76	•	663489-76	•
104	104	59	1,31	663485-104	•	663489-104	•

PN selon le collier modèle 63418

• Sur demande

Collier en inox 304

CLAMP unions



CE 1935/2004

Modèle **63490**

Joint EPDM

Modèle **63493**

Joint FKM

Modèle **63496**

Joint PTFE

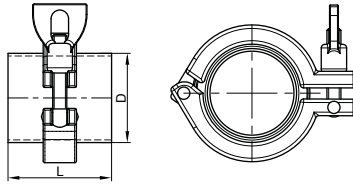
Modèle **63499**

Joint Silicone

Raccord clamp ISO complet collier simple articulation - Inox 316L

Single pivot ISO clamp union - Stainless steel 316L

DN (mm)	D (mm)	L (mm)	Poids (kg)	Référence Joint EPDM	Prix unitaire	Référence Joint FKM	Prix unitaire
15	21,3	59	0,44	663490-21	•	663493-21	•
20	26,9	59	0,44	663490-26	•	663493-26	•
25	33,7	59	0,44	663490-33	•	663493-33	•
32	42,4	59	0,46	663490-42	•	663493-42	•
40	48,3	59	0,50	663490-48	•	663493-48	•
50	60,3	59	0,67	663490-60	•	663493-60	•
65	76,1	59	0,82	663490-76	•	663493-76	•
80	88,9	59	1,09	663490-88	•	663493-88	•
100	114,3	59	1,62	663490-114	•	663493-114	•
125	139,7	59	2,06	663490-139	•	663493-139	•
150	168,3	59	2,25	663490-168	•	663493-168	•
200	219,1	59	2,65	663490-219	•	663493-219	•



DN (mm)	D (mm)	L (mm)	Poids (kg)	Référence Joint PTFE	Prix unitaire	Référence Joint Silicone	Prix unitaire
15	21,3	59	0,44	663496-21	•	663499-21	•
20	26,9	59	0,44	663496-26	•	663499-26	•
25	33,7	59	0,44	663496-33	•	663499-33	•
32	42,4	59	0,46	663496-42	•	663499-42	•
40	48,3	59	0,50	663496-48	•	663499-48	•
50	60,3	59	0,67	663496-60	•	663499-60	•
65	76,1	59	0,82	663496-76	•	663499-76	•
80	88,9	59	1,09	663496-88	•	663499-88	•
100	114,3	59	1,62	663496-114	•	663499-114	•
125	139,7	59	2,06	663496-139	•	663499-139	•
150	168,3	59	2,25	663496-168	•	663499-168	•
200	219,1	59	2,65	663496-219	•	663499-219	•

PN selon le collier modèle 63444
Collier en inox 304

• Sur demande

CLAMP unions



Modèle **63491**

Joint EPDM

Modèle **63494**

Joint FKM

Modèle **63497**

Joint PTFE

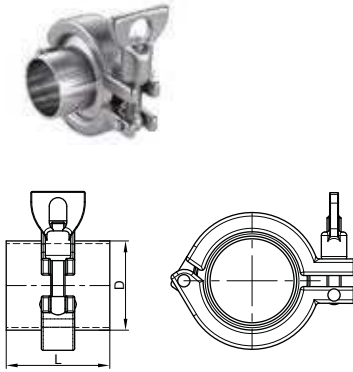
Modèle **63500**

Joint Silicone

Raccord clamp DIN / métrique complet collier simple articulation Inox 316L

Single pivot DIN clamp union - Stainless steel 316L

DN (mm)	D (mm)	L (mm)	Poids (kg)	Référence Joint EPDM	Prix unitaire	Référence Joint FKM	Prix unitaire
25	29	59	0,44	663491-29	•	663494-29	•
32	35	59	0,44	663491-35	•	663494-35	•
40	41	59	0,44	663491-41	•	663494-41	•
50	53	59	0,54	663491-53	•	663494-53	•
65	70	59	0,72	663491-70	•	663494-70	•
80	85	59	0,87	663491-85	•	663494-85	•
100	104	59	1,26	663491-104	•	663494-104	•
125	129	45	2,10	663491-129	•	663494-129	•
150	154	45	2,45	663491-154	•	663494-154	•
200	204	45	2,90	663491-204	•	663494-204	•



DN (mm)	D (mm)	L (mm)	Poids (kg)	Référence Joint PTFE	Prix unitaire	Référence Joint Silicone	Prix unitaire
25	29	59	0,44	663497-29	•	663500-29	•
32	35	59	0,44	663497-35	•	663500-35	•
40	41	59	0,44	663497-41	•	663500-41	•
50	53	59	0,54	663497-53	•	663500-53	•
65	70	59	0,72	663497-70	•	663500-70	•
80	85	59	0,87	663497-85	•	663500-85	•
100	104	59	1,26	663497-104	•	663500-104	•
125	129	45	2,10	663497-129	•	663500-129	•
150	154	45	2,45	663497-154	•	663500-154	•
200	204	45	2,90	663497-204	•	663500-204	•

PN selon le collier modèle 63444
Collier en inox 304

• Sur demande

Modèle **63492**

Joint EPDM

Modèle **63495**

Joint FKM

Modèle **63498**

Joint PTFE

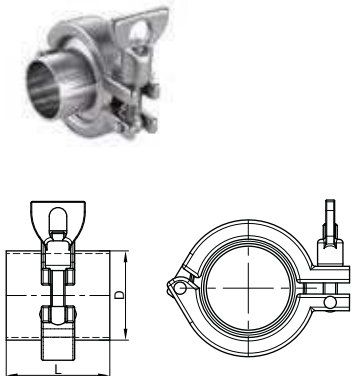
Modèle **63501**

Joint Silicone

Raccord clamp SMS complet collier simple articulation - Inox 316L

Single pivot SMS clamp union - Stainless steel 316L

DN (mm)	D (mm)	L (mm)	Poids (kg)	Référence Joint EPDM	Prix unitaire	Référence Joint FKM	Prix unitaire
25	25	59	0,44	663492-25	•	663495-25	•
38	38	59	0,44	663492-38	•	663495-38	•
51	51	59	0,54	663492-51	•	663495-51	•
63	63,5	59	0,70	663492-63	•	663495-63	•
76	76,1	59	0,72	663492-76	•	663495-76	•
104	104	59	1,26	663492-104	•	663495-104	•



DN (mm)	D (mm)	L (mm)	Poids (kg)	Référence Joint PTFE	Prix unitaire	Référence Joint Silicone	Prix unitaire
25	25	59	0,44	663498-25	•	663501-25	•
38	38	59	0,44	663498-38	•	663501-38	•
51	51	59	0,54	663498-51	•	663501-51	•
63	63,5	59	0,70	663498-63	•	663501-63	•
76	76,1	59	0,72	663498-76	•	663501-76	•
104	104	59	1,26	663498-104	•	663501-104	•

PN selon le collier modèle 63444
Collier en inox 304

• Sur demande

CLAMP fittings

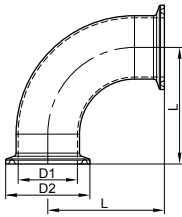


Modèle **63431**

Ra = 0,8 µm

Modèle **63432**

Ra = 0,4 µm



Coude 90° embouts clamp - Inox 316L

90° clamp bend - Stainless steel 316L

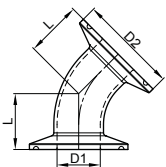
DN (mm)	DN (pouces)	D1 (mm)	D2 (mm)	L (mm)	Poids (kg)	Référence Ra = 0,8 µm	Prix unitaire	Référence Ra = 0,4 µm	Prix unitaire
25	1"	22,5	50,5	49,7	0,25	663431-25	79,20	663432-25	•
38	1 1/2"	35,5	50,5	64,7	0,35	663431-38	94,70	663432-38	•
51	2"	48,5	64	87,7	0,45	663431-51	115,90	663432-51	•
63	2 1/2"	60,5	77,5	111,5	0,68	663431-63	140,90	663432-63	•
76	3"	72,9	91	135,5	1,00	663431-76	190,10	663432-76	•
104	4"	100	119,0	171,5	1,70	663431-104	243,60	663432-104	•

• Sur demande

Modèle **63439**

Coude 45° embouts clamp - Ra = 0,8 µm - Inox 316L

45° clamp bend Ra = 0,8 µm - Stainless steel 316L



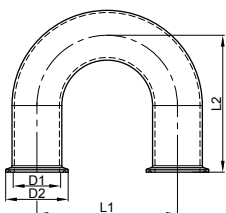
DN (mm)	DN (pouces)	D1 (mm)	D2 (mm)	L (mm)	Poids (kg)	Référence Inox 316L	Prix unitaire
25	1"	22,5	50,5	36,8	0,16	663439-25	•
38	1 1/2"	35,5	50,5	43,0	0,15	663439-38	•
51	2"	48,5	64	52,6	0,24	663439-51	•
63	2 1/2"	60,5	77,5	58,8	0,35	663439-63	•
76	3"	72,9	91	60,9	0,47	663439-76	•

• Sur demande

Modèle **63433**

Coude 180° embouts clamp - Ra = 0,8 µm - Inox 316L

180° clamp bend Ra = 0,8 µm - Stainless steel 316L



DN (mm)	DN (pouces)	D1 (mm)	D2 (mm)	L1 (mm)	L2 (mm)	Poids (kg)	Référence Inox 316L	Prix unitaire
25	1"	22,5	50,5	74	118	0,31	663433-25	•
38	1 1/2"	35,5	50,5	104	139,5	0,44	663433-38	•
51	2"	48,5	64	150	169	0,64	663433-51	•
63	2 1/2"	60,5	77,5	180	190,5	1,00	663433-63	•
76	3"	72,9	91	190	201,2	1,64	663433-76	•
104	4"	100	119	300	276,5	3,38	663433-104	•

• Sur demande

CLAMP fittings



Té égal embouts clamp - Inox 316L

Clamp equal tee - Stainless steel 316L

Modèle **63435**

Ra = 0,8 µm

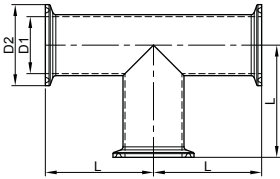
Modèle **63436**

Ra = 0,4 µm



DN (mm)	DN (pouces)	D1 (mm)	D2 (mm)	L (mm)	Poids (kg)	Référence Ra = 0,8 µm	Prix unitaire	Référence Ra = 0,4 µm	Prix unitaire
25	1"	22,5	50,5	60,3	0,41	663435-25	103,50	663436-25	•
38	1 1/2"	35,5	50,5	69,9	0,50	663435-38	110,10	663436-38	•
51	2"	48,5	64	88,9	0,66	663435-51	140,50	663436-51	•
63	2 1/2"	60,5	77,5	126,5	1,05	663435-63	•	663436-63	•
76	3"	72,9	91	131,5	1,36	663435-76	•	663436-76	•
104	4"	100	119	171,5	2,76	663435-104	•	663436-104	•

• Sur demande



Modèle **63437**

Ra = 0,8 µm

Modèle **63438**

Ra = 0,4 µm

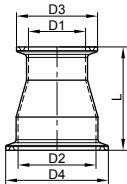


Réduction concentrique embouts clamp - Inox 316L

Clamp concentric reducer - Stainless steel 316L

DN (mm)	DN (pouces)	D1 (mm)	D2 (mm)	D3 (mm)	D4 (mm)	L (mm)	Poids (kg)	Référence Ra = 0,8 µm	Prix unitaire	Référence Ra = 0,4 µm	Prix unitaire
38-25	1 1/2" - 1"	22,5	35,5	50,5	50,5	76,2	0,14	663437-3825	104,70	663438-3825	•
51-38	2" - 1 1/2"	35,5	48,5	50,5	64	76,2	0,16	663437-5138	113,60	663438-5138	•
51-25	2" - 1"	22,5	48,5	50,5	64	127,0	0,20	663437-5125	139,00	663438-5125	•
63-51	2 1/2" - 2"	48,5	60,5	64	77,5	76,2	0,21	663437-6351	140,20	663438-6351	•
63-38	2 1/2" - 1 1/2"	35,5	60,5	50,5	77,5	127,0	0,27	663437-6338	179,60	663438-6338	•
76-63	3" - 2 1/2"	60,5	72,9	77,5	91	76,2	0,30	663437-7663	192,00	663438-7663	•
76-51	3" - 2"	48,5	72,9	64	91	127,0	0,35	663437-7651	224,00	663438-7651	•
104-76	4" - 3"	72,9	100	91	119	130,2	0,60	663437-10476	272,30	663438-10476	•
104-63	4" - 2 1/2"	60,5	100	77,5	119	181,0	0,65	663437-10463	•	663438-10463	•

• Sur demande



Modèle **63441**

Ra = 0,8 µm

Modèle **63442**

Ra = 0,4 µm

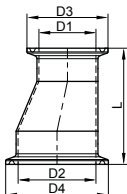


Réduction excentrique embouts clamp - Inox 316L

Clamp eccentric reducer - Stainless steel 316L

DN (mm)	DN (pouces)	D1 (mm)	D2 (mm)	D3 (mm)	D4 (mm)	L (mm)	Poids (kg)	Référence Ra = 0,8 µm	Prix unitaire	Référence Ra = 0,4 µm	Prix unitaire
38-25	1 1/2" - 1"	22,5	35,5	50,5	50,5	76,2	0,15	663441-3825	•	663442-3825	•
51-38	2" - 1 1/2"	35,5	48,5	50,5	64	76,2	0,17	663441-5138	•	663442-5138	•
51-25	2" - 1"	22,5	48,5	50,5	64	127,0	0,22	663441-5125	•	663442-5125	•
63-51	2 1/2" - 2"	48,5	60,5	64	77,5	76,2	0,23	663441-6351	•	663442-6351	•
63-38	2 1/2" - 1 1/2"	35,5	60,5	50,5	77,5	127,0	0,28	663441-6338	•	663442-6338	•
76-63	3" - 2 1/2"	60,5	72,9	77,5	91	76,2	0,32	663441-7663	•	663442-7663	•
76-51	3" - 2"	48,5	72,9	64	91	127,0	0,37	663441-7651	•	663442-7651	•
104-76	4" - 3"	72,9	100	91	119	130,2	0,62	663441-10476	•	663442-10476	•
104-63	4" - 2 1/2"	60,5	100	77,5	119	181,0	0,68	663441-10463	•	663442-10463	•

• Sur demande



CLAMP butterfly valves



Modèle **63451**



Vanne papillon bouts clamp - Ra = 0,8 µm - Inox 316L

Butterfly valve with clamp ferrule ends - Ra 0,8 µm - Stainless steel 316L

Joint EPDM

Modèle **63455**

Joint Silicone

Modèle **63456**

Joint FKM

DN (mm)	DN (pouces)	D1 (mm)	D2 (mm)	L (mm)	Poids (kg)	Référence Joint EPDM	Prix unitaire
25	1"	50,5	79	78	1,18	663451-25	216,00
38	1"1/2	50,5	92	78	1,23	663451-38	220,00
51	2"	64	105	78	1,63	663451-51	222,00
63	2"1/2	77,5	112	78	1,72	663451-63	278,00
76	3"	91	125	78	2,07	663451-76	315,20
104	4"	119	162	121	4,33	663451-104	470,00

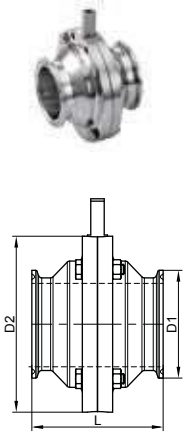
DN (mm)	DN (pouces)	Référence Joint Silicone	Prix unitaire	Référence Joint FKM	Prix unitaire
25	1"	663455-25	•	663456-25	•
38	1"1/2	663455-38	•	663456-38	•
51	2"	663455-51	•	663456-51	•
63	2"1/2	663455-63	•	663456-63	•
76	3"	663455-76	•	663456-76	•
104	4"	663455-104	•	663456-104	•

PMS (à 20°C) : 12 bar du DN25 au DN76 ;

• Sur demande

10 bar pour DN104

Température : de -20°C à +150°C (en fonction du joint)



Modèle **63453**



Vanne papillon bout lisse / bout clamp - Ra = 0,8 µm - Inox 316L

Butterfly valve with plain end / clamp ferrule end - Ra 0,8 µm - Stainless steel 316L

Joint EPDM

Modèle **63457**

Joint Silicone

Modèle **63458**

Joint FKM

DN (mm)	DN (pouces)	D1 (mm)	D2 (mm)	D3 (mm)	L (mm)	Poids (kg)	Référence Joint EPDM	Prix unitaire
25	1"	50,5	79	25	61	0,93	663453-25	205,20
38	1"1/2	50,5	92	38	61	1,05	663453-38	209,00
51	2"	64	105	51	61	1,37	663453-51	215,50
63	2"1/2	77,5	112	63,5	61	1,43	663453-63	283,90
76	3"	91	125	76,1	61	1,77	663453-76	342,00
104	4"	119	162	104	92,5	4,09	663453-104	446,50

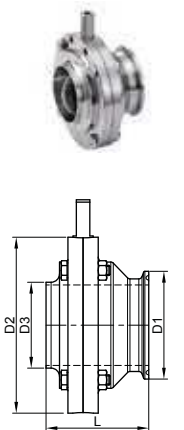
DN (mm)	DN (pouces)	Référence Joint Silicone	Prix unitaire	Référence Joint FKM	Prix unitaire
25	1"	663457-25	•	663458-25	•
38	1"1/2	663457-38	•	663458-38	•
51	2"	663457-51	•	663458-51	•
63	2"1/2	663457-63	•	663458-63	•
76	3"	663457-76	•	663458-76	•
104	4"	663457-104	•	663458-104	•

PMS (à 20°C) : 12 bar du DN25 au DN76 ;

• Sur demande

10 bar pour DN104

Température : de -20°C à +150°C (en fonction du joint)



PENSEZ-Y !

Les poignées, motorisations et pièces de rechange des vannes papillon sont disponibles dans la famille Accessoires pour vannes papillons page 470

CLAMP diaphragm valves

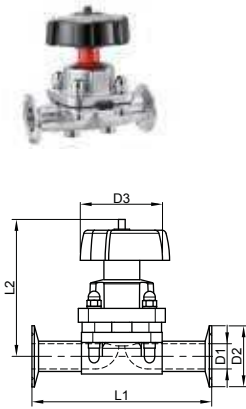


CE 1935/2004

Modèle **63365**

Vanne à membrane manuelle KDV-M300 bouts clamp Membrane EPDM - Inox 316L

Handwheel diaphragm valve with clamp ends KDV-M300 - EPDM diaphragm - Stainless steel 316L



DN (mm)	DN (pouces)	D1 (mm)	D2 (mm)	D3 (mm)	L1 (mm)	L2 (mm)	Poids (kg)	Référence Inox 316L	Prix unitaire
15	1/2"	9,4	25	33	61	61	0,24	663365-1525	•
20	3/4"	15,8	25	60	117	80	0,30	663365-2025	•
25	1"	22,6	50,5	90	127	104	0,58	663365-25	•
38	1"1/2	35,6	50,5	110	159	130	1,00	663365-38	•
50	2"	48,6	64	128	190	153	3,95	663365-51	•
65	2"1/2	60,3	77,5	200	250	264	13,20	663365-63	•
80	3"	72,9	91	200	250	269	16,50	663365-76	•

Selon norme ASTM du DN15 au DN20, selon norme SMS du DN25 au DN80 • Sur demande
PMA : 10 bar

Température de service maxi : 100°C

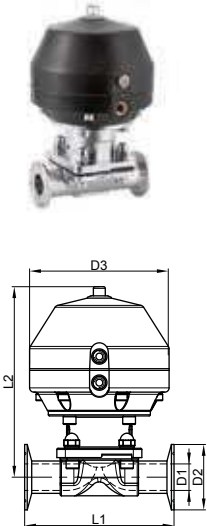
En standard : corps moulé 316L - Ra = 0,8 µm

Sur demande : corps forgé ; Ra inférieur ; polissage électrolytique ; membrane PTFE...

Modèle **63366**

Vanne à membrane pneumatique KDV-P360 - NF, bouts clamp Membrane EPDM - Inox 316L

Pneumatically operated NC diaphragm valve with clamp ends KDV-P360 - EPDM diaphragm - Stainless steel 316L



DN (mm)	DN (pouces)	D1 (mm)	D2 (mm)	D3 (mm)	L1 (mm)	L2 (mm)	Poids (kg)	Référence Inox 316L	Prix unitaire
15	1/2"	9,4	25	45	63	101	0,56	663366-1525	•
20	3/4"	15,8	25	60	117	127	1,24	663366-2025	•
25	1"	22,6	50,5	128	127	188	3,10	663366-25	•
38	1"1/2	35,6	50,5	164	159	227	4,95	663366-38	•
50	2"	48,6	64	164	190	227	5,85	663366-51	•
65	2"1/2	60,3	77,5	193	250	312	15,50	663366-63	•
80	3"	72,9	91	193	250	312	16,90	663366-76	•

Selon norme ASTM du DN15 au DN20, selon norme SMS du DN25 au DN80 • Sur demande
PMA : 10 bar

Température de service maxi : 100°C

En standard : corps moulé 316L - Ra = 0,8 µm

Sur demande : corps forgé ; Ra inférieur ; polissage électrolytique ; membrane PTFE...



LE + PRODUIT

Vanne aseptique adaptée pour les fluides visqueux

CLAMP diaphragm valves

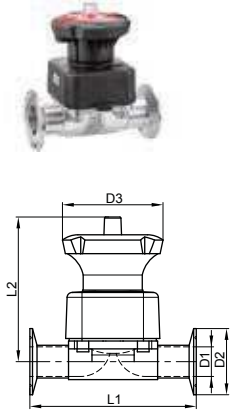


CE 1935/2004

Modèle **63363**

Vanne à membrane manuelle 982, bouts clamp - Membrane EPDM Inox 316L

Handwheel diaphragm valve with clamp ends - EPDM diaphragm - Stainless steel 316L



DN (mm)	DN (pouces)	D1 (mm)	D2 (mm)	D3 (mm)	L1 (mm)	L2 (mm)	Poids (kg)	Référence Inox 316L	Prix unitaire
10	3/8"	7,7	25	33	63,5	70	0,40	663363-1025	•
15	1/2"	9,4	25	59	88,9	90	1,50	663363-1525	•
20	3/4"	15,8	25	59	101,6	90	1,50	663363-2025	•
25	1"	22,6	50,5	80	127	118	1,70	663363-25	•
40	1"1/2	35,6	50,5	120	159	153	3,50	663363-38	•
50	2"	48,6	64	120	190	176	4,50	663363-51	•
65	2"1/2	60,3	77,5	198	216	265	9,00	663363-63	•
80	3"	72,9	91	198	254	265	10,40	663363-76	•
100	4"	100	119	252	305	342	15,00	663363-104	•

Selon norme ASTM du DN10 au DN20, selon norme SMS du DN25 au DN100 • Sur demande

Existe aussi avec embouts clamp pour tubes ISO, DIN, ASTM

PMA : 6 bar du DN10 au DN20 ; 10 bar du DN25 au DN100

Température de service maxi : +80°C

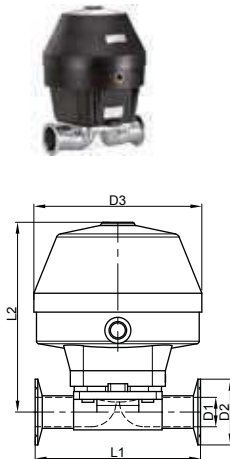
En standard : corps moulé 316L - Ra = 0,8 µm

Sur demande : corps forgé ; Ra inférieur ; polissage électrolytique ; membrane PTFE...

Modèle **63364**

Vanne à membrane pneumatique 385 - NF, bouts clamp - Membrane EPDM Inox 316L

Pneumatically operated NC diaphragm valve with clamp ends - EPDM diaphragm - Stainless steel 316L



DN (mm)	DN (pouces)	D1 (mm)	D2 (mm)	D3 (mm)	L1 (mm)	L2 (mm)	Poids (kg)	Référence Inox 316L	Prix unitaire
10	3/8"	7,7	25	59	63,5	110	0,70	663364-1025	•
15	1/2"	9,4	25	59	88,9	100	2,20	663364-1525	•
20	3/4"	15,8	25	59	101,6	100	2,20	663364-2025	•
25	1"	22,6	50,5	129	127	146	2,40	663364-25	•
40	1"1/2	35,6	50,5	157	159	203	5,10	663364-38	•
50	2"	48,6	64	213	190	253	5,10	663364-51	•
65	2"1/2	60,3	77,5	265	216	316	19,00	663364-63	•
80	3"	72,9	91	265	254	316	20,50	663364-76	•

Selon norme ASTM du DN10 au DN20, selon norme SMS du DN25 au DN80 • Sur demande

Existe aussi avec embouts clamp pour tubes ISO, DIN, ASTM

PMA : 8 bar du DN10 au DN20 ; 10 bar du DN25 au DN80

Température de service maxi : +80°C

En standard : corps moulé 316L - Ra = 0,8 µm

Sur demande : corps forgé ; Ra inférieur ; polissage électrolytique ; membrane PTFE...

CLAMP pinch valves



CE 1935/2004

Modèle **63367**

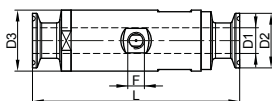
EPDM

Modèle **63368**

NBR

Modèle **63369**

Silicone



Vanne pneumatique à manchon bouts clamp, normalement ouverte Inox 316L

Clamp pneumatic pinch valve with sleeve, normally opened - Stainless steel 316L

Manchon EPDM

DN (mm)	D1 (mm)	D2 (mm)	D3 (mm)	F (mm)	L (mm)	Poids (kg)	Référence Inox 316L	Prix unitaire
6	6	25	24	M5	95	0,22	663367-6	•
15	15	25	38	M5	130	0,56	663367-15	•
25	20	34	58	M5	165	1,10	663367-25	•

Manchon NBR

DN (mm)	D1 (mm)	D2 (mm)	D3 (mm)	F (mm)	L (mm)	Poids (kg)	Référence Inox 316L	Prix unitaire
6	6	25	24	M5	95	0,22	663368-6	•
15	15	25	38	M5	130	0,56	663368-15	•
25	20	34	58	M5	165	1,10	663368-25	•

Manchon Silicone

DN (mm)	D1 (mm)	D2 (mm)	D3 (mm)	F (mm)	L (mm)	Poids (kg)	Référence Inox 316L	Prix unitaire
6	6	25	24	M5	95	0,22	663369-6	•
15	15	25	38	M5	130	0,56	663369-15	•
25	20	34	58	M5	165	1,10	663369-25	•

Pression maxi. fluide = 4 bar

• Sur demande

Pression pneumatique de commande : de 1 à 6,5 bar

Température : de -5°C à +100°C

Modèle **63371**

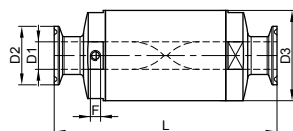
EPDM

Modèle **63372**

NBR

Modèle **63373**

Silicone



Vanne pneumatique à manchon bouts clamp, normalement fermée Inox 316L

Clamp pneumatic pinch valve with sleeve, normally closed - Stainless steel 316L

Manchon EPDM

DN (mm)	D1 (mm)	D2 (mm)	D3 (mm)	F (mm)	L (mm)	Poids (kg)	Référence EPDM	Prix unitaire
15	15	25	52,5	M5	130	0,67	663371-15	•

Manchon NBR

DN (mm)	D1 (mm)	D2 (mm)	D3 (mm)	F (mm)	L (mm)	Poids (kg)	Référence NBR	Prix unitaire
15	15	25	52,5	M5	130	0,67	663372-15	•

Manchon Silicone

DN (mm)	D1 (mm)	D2 (mm)	D3 (mm)	F (mm)	L (mm)	Poids (kg)	Référence Silicone	Prix unitaire
15	15	25	52,5	M5	130	0,67	663373-15	•

Pression maxi. fluide = 6 bar

• Sur demande

Pression pneumatique de commande : de 3,5 à 6 bar

Température : de -5°C à +100°C

Modèle **63370**

Kit de remplacement vanne à manchon - EPDM - NBR - Silicone

Replacing sleeve for pinch valve



Type vanne	Référence EPDM	Prix unitaire	Référence NBR	Prix unitaire	Référence Silicone	Prix unitaire
NO	963370-368	•	963370-367	•	963370-369	•
NF	963370-372	•	963370-371	•	963370-373	•

• Sur demande

CLAMP valves and accessories



CE 1935/2004

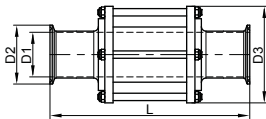
**NORME
CLAMP**

Modèle **63461**

Ra = 0,8 µm

Modèle **63462**

Ra = 0,4 µm



Indicateur de circulation bouts clamp - Inox 316L

Clamp in-line sight flow indicator Ra = 0,8 µm - Stainless steel 316L

DN (mm)	DN (pouces)	D1 (mm)	D2 (mm)	D3 (mm)	L (mm)	Poids (kg)	Référence Ra = 0,8 µm	Prix unitaire	Référence Ra = 0,4 µm	Prix unitaire
25	1"	22,5	50,5	79	143	0,60	663461-25	207,40	663462-25	•
38	1"1/2	35,5	50,5	85	146	0,90	663461-38	230,60	663462-38	•
51	2"	48,5	64	105	150	1,16	663461-51	344,00	663462-51	•
63	2"1/2	60,5	77,5	112	203	1,22	663461-63	367,40	663462-63	•
76	3"	72,9	91	125	205	1,40	663461-76	442,70	663462-76	•
104	4"	100	119	157	209	3,30	663461-104	720,80	663462-104	•

PMA = 10 bar

Température : de -20°C à +130°C

Joint EPDM - Verre Pyrex®

Verre de remplacement modèle 61424

Grille de protection modèle 61425

Sur demande : joints FKM

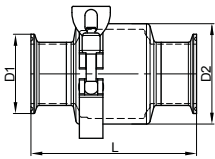
• Sur demande

Modèle **63463**



Clapet anti-retour bouts clamp - Joints EPDM - Inox 316L

Clamp check valve - EPDM gaskets - Stainless steel 316L



DN (mm)	DN (pouces)	D1 (mm)	D2 (mm)	L (mm)	Poids (kg)	Référence Inox 316L	Prix unitaire
25	1"	50,5	40	112	0,68	663463-25	•
38	1"1/2	50,5	66	122	1,21	663463-38	•
51	2"	64	83	133,5	1,94	663463-51	•
63	2"1/2	77,5	96	136	2,21	663463-63	•
76	3"	91	120	140,5	3,04	663463-76	•

PMS : 10 bar

Température : -20°C à +130°C

Collier clamp en inox 304

Sur demande : joints FKM

• Sur demande

CLAMP valves and accessories



Modèle **63468**

Soupape de sécurité bouts clamp - Joints EPDM - Inox 316L

Safety valve clamp ends - EPDM gaskets - Stainless steel 316L



DN (mm)	D1 (mm)	D2 (mm)	L1 (mm)	L2 (mm)	L3 (mm)	Ø passage (mm)	Poids (kg)	Référence Inox 316L	Prix unitaire
20-25	34	50,5	65	29	174	18	1,30	663468-2025	•
20-32	34	50,5	65	29	174	18	1,30	663468-2032	•
25-25	50,5	50,5	65	29	174	18	1,30	663468-2525	•
25-32	50,5	50,5	65	29	174	18	1,30	663468-2532	•
32-32	50,5	50,5	65	29	174	18	1,30	663468-3232	•

Plage de tarage : de 0,4 à 16 bar

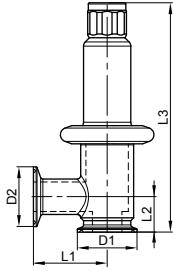
• Sur demande

Température : de -40°C à +135°C (150°C en pointe)

Sur demande : joints FKM

Tarage à préciser lors de la commande

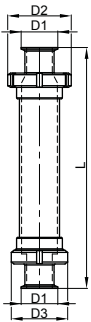
Certificat de tarage fourni



Modèle **63473**

Filtre droit bouts clamp - Joints NBR - Inox 316L

Clamp in-line filter - NBR gaskets - Stainless steel 316L



DN (mm)	DN (pouces)	D1 (mm)	D2 (mm)	D3 (mm)	L (mm)	Poids (kg)	Référence Inox 316L	Prix unitaire
25	1"	50,5	112	112	404,3	4,10	663473-25	•
38	1"1/2	50,5	112	112	404,3	4,10	663473-38	•
51	2"	64	112	112	404,3	4,20	663473-51	•
63	2"1/2	77,5	148	114	418,3	7,10	663473-63	•
76	3"	91	148	114	418,3	7,20	663473-76	•

PMS : 16 bar du DN25 au DN51 - 10 bar du DN63 au DN76

• Sur demande

Température : de -20°C à +100°C

Maille de filtration standard 1 mm

Élément filtrant compatible modèle 61418

Sur demande :

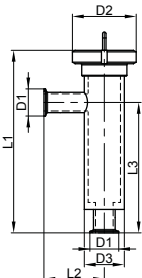
- autres mailles de filtration (0,1 / 0,2 / 0,3 / 0,5 / 2 / 3 / 4 mm)

- joints EPDM ou FKM

Modèle **63471**

Filtre équerre bouts clamp - Joints NBR - Inox 316L

Clamp 90° filter - NBR gaskets - Stainless steel 316L



DN (mm)	DN (pouces)	D1 (mm)	D2 (mm)	D3 (mm)	L1 (mm)	L2 (mm)	L3 (mm)	Poids (kg)	Référence Inox 316L	Prix unitaire
25	1"	50,5	112	70	339,6	89,7	242,6	3,20	663471-25	•
38	1"1/2	50,5	112	70	339,6	89,7	242,6	3,20	663471-38	•
51	2"	64	112	70	339,6	89,7	242,6	3,20	663471-51	•
63	2"1/2	77,5	148	114	377,6	114,7	270,6	5,65	663471-63	•
76	3"	91	148	114	377,6	114,7	270,6	5,65	663471-76	•
104	4"	119,0	178	140	466,6	135,7	343,6	8,70	663471-104	•

PMS : 16 bar du DN25 au DN51 - 10 bar du DN63 au DN76 - 8 bar pour DN104

• Sur demande

Température : de -20°C à +100°C

Maille de filtration standard 1 mm - **entrée en ligne / sortie latérale**

Élément filtrant compatible modèle 61419

Sur demande :

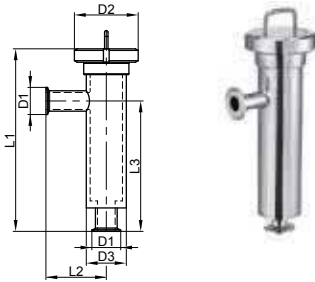
- autres mailles de filtration (0,1 / 0,2 / 0,3 / 0,5 / 2 / 3 / 4 mm)

- joints EPDM ou FKM

Modèle **63472**

Filtre équerre haute performance bouts clamp - Joints NBR - Inox 316L

Clamp 90° high performance filter - NBR gaskets - Stainless steel 316L



DN (mm)	DN (pouces)	D1 (mm)	D2 (mm)	D3 (mm)	L1 (mm)	L2 (mm)	L3 (mm)	Poids (kg)	Référence Inox 316L	Prix unitaire
25	1"	50,5	112	70	339,6	89,7	242,6	3,20	663472-25	•
38	1 1/2"	50,5	112	70	339,6	89,7	242,6	3,20	663472-38	•
51	2"	64	112	70	339,6	89,7	242,6	3,20	663472-51	•
63	2 1/2"	77,5	148	114	377,6	114,7	270,6	5,65	663472-63	•
76	3"	91	148	114	377,6	114,7	270,6	5,65	663472-76	•
104	4"	119,0	178	140	466,6	135,7	343,6	8,70	663472-104	•

PMS (à 20°C) : 22 bar du DN25 au DN51 - 12 bar du DN63 au DN76 - 8 bar pour le DN104

• Sur demande

Température : de -20°C à +100°C

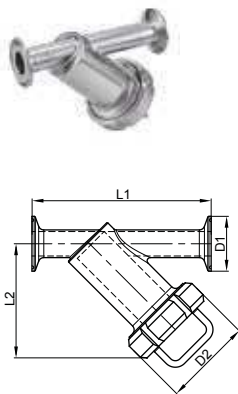
Maille de filtration standard 1 mm - **entrée en ligne / sortie latérale**

Sur demande : autres mailles de filtration (0,1 / 0,2 / 0,3 / 0,5 / 2 / 3 / 4 mm) ; joints EPDM ; FKM
Élément filtrant compatible modèle 61673

Modèle **63470**

Filtre en Y bouts clamp - Joints NBR - Inox 316L

Clamp Y filter - NBR gaskets - Stainless steel 316L



DN (mm)	DN (pouces)	D1 (mm)	D2 (mm)	L1 (mm)	L2 (mm)	Poids (kg)	Référence Inox 316L	Prix unitaire
25	1"	50,5	84	165,4	114	1,35	663470-25	•
38	1 1/2"	50,5	100	195,4	137	1,75	663470-38	•
51	2"	64	114	235,4	162	2,40	663470-51	•
63	2 1/2"	77,5	140	295,4	216	3,05	663470-63	•
76	3"	91	140	295,4	216	3,25	663470-76	•
104	4"	119,0	184	423,4	271	5,05	663470-104	•

PMS : 20 bar pour DN25 au DN51 - 10 bar pour DN63 au DN76 - 8 bar pour DN104

• Sur demande

Température : -20°C à +100°C

Maille de filtration standard 1 mm

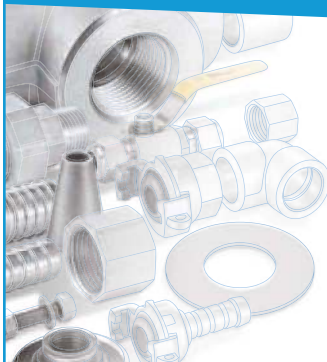
Sur demande : autres mailles de filtration (0,1 / 0,2 / 0,3 / 0,5 / 2 / 3 / 4 mm)
Élément filtrant compatible modèle 61434



LE + PRODUIT

Les filtres équerre et Y permettent un démontage de l'élément filtrant sans avoir à démonter la tuyauterie

LES SUPPORTS TECHNIQUES



✓ BIBLIOTHÈQUE 3D DU GROUPE MAURIN

210 000 références à télécharger gratuitement

✓ FICHES TECHNIQUES

Toutes les informations-produits condensées

✓ QUESTIONNAIRES DE DÉFINITION PRODUITS

Trouver le bon produit selon vos caractéristiques techniques

**À VOTRE
DISPOSITION
SUR NOTRE
SITE INTERNET**