

2758

Brides tournantes embouties

Bride tournante emboutie ISO	210
Bride tournante emboutie métrique	211

Brides tournantes aluminium

Bride tournante aluminium ISO	212
Bride tournante aluminium métrique	212
Bride tournante aluminium revêtue époxy ISO	213

Brides inox

Brides plates à souder ISO type 01A et 01B PN10 à PN40	214
Bride plate à souder métrique type 01A PN10 à PN40	215
Brides plates tournantes ISO type 02A et 04A PN10 à PN40	216
Bride plate tournante métrique type 02A PN10 à PN40	217
Tampons pleins type 05A et 05B PN10 à PN40	218
Brides à collerette ISO type 11B SCH10S et 40S PN10/40	219
Bride à collerette métrique type 11B PN10 à PN40	220
Brides taraudées	221
Brides et tampon PN6	221
Brides et tampon série amincie PN10	222

Accessoires de brides

Joints de bride type IBC	224
Joints de bride métrique type IBC	226
Joint armé de bride type IBC	227
Joint spiralé de bride type IBC	227
Joints spiralés pour bride à emboîtement	228
Kit diélectrique pour bride	229
Joint de traversée de cloison	229
Boulon d'assemblage	230
Tirants d'assemblages	230

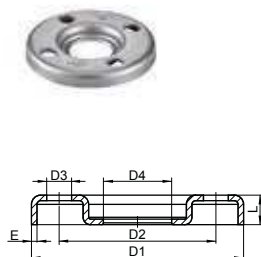
Pressed flanges



Modèle **5711**

Bride tournante emboutie ISO - Inox 1.4307 - 1.4404

Lapped flange (pressed) - Stainless steel 1.4307 - 1.4404

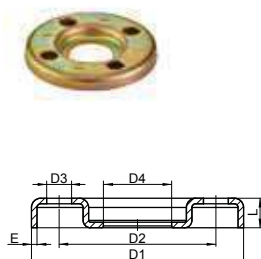


DN (mm)	PN (bar)	Ø tube (mm)	D1 (mm)	D2 (mm)	nb x D3 (mm)	D4 (mm)	E (mm)	L (mm)	Poids (kg)	Référence Inox 1.4307	Prix unitaire	Référence Inox 1.4404	Prix unitaire
15	PN10/16	21,3	95	65	4x13,5	24	3	12	0,20	257112-15	6,70	457112-15	7,80
20	PN10/16	26,9	105	75	4x13,5	30	3	14	0,24	257112-20	7,60	457112-20	9,50
25	PN10/16	33,7	115	85	4x13,5	37	3	16	0,26	257112-25	8,80	457112-25	10,70
32	PN10/16	42,4	140	100	4x17,5	46	3	16	0,42	257112-32	10,90	457112-32	13,50
40	PN10	48,3	150	110	4x18	54	3	17,5	0,61	257112-40	13,40	457112-40	17,20
40	PN16	48,3	150	110	4x18	54	4	17,5	0,67	257112-4016	•	457112-4016	•
50	PN10	60,3	165	125	4x18	65	3	19,5	0,75	257112-50	15,50	457112-50	19,80
50	PN16	60,3	165	125	4x18	65	4	19,5	0,84	257112-5016	•	457112-5016	•
65	PN10	76,1	185	145	4x18	81	3	21,5	0,95	257112-65	18,70	457112-65	23,70
65	PN16	76,1	185	145	4x18	81	4	21,5	1,07	257112-6516	•	457112-6516	•
80	PN10/16	88,9	200	160	8x18	94	4	21,5	1,10	257112-80	26,40	457112-80	32,90
100	PN10/16	114,3	220	180	8x18	119	4	22	1,30	257112-100	29,00	457112-100	39,30
125	PN10/16	139,7	250	210	8x18	145	5	22	1,80	257112-125	53,80	457112-125	65,30
150	PN10/16	168,3	285	240	8x22	173	5	25	2,38	257112-150	64,40	457112-150	81,90
200	PN10	219,1	340	295	8x22	225	6	28	3,41	257112-200	103,80	457112-200	137,30
200	PN16	219,1	340	295	12x22	225	6	28	3,41	257112-20016	•	457112-20016	•
250	PN10	273,0	395	350	12x22	279	6	31	4,05	257112-250	130,20	457112-250	176,50
300	PN10	323,9	445	400	12x22	329	6	34	5,15	257112-300	154,60	457112-300	207,40
350	PN10	355,6	505	460	16x22	362	8	36	9,82	257112-350	328,10	457112-350	409,50
400	PN10	406,4	565	515	16x26	413	8	38	11,85	257112-400	409,20	457112-400	496,20
450	PN10	457,2	615	565	20x26	465	8	41	13,10	257112-450	441,20	457112-450	529,40
500	PN10	508,0	670	620	20x26	517	8	41	14,65	257112-500	543,20	457112-500	619,70

• Sur demande

Bride tournante emboutie ISO - Acier zingué bichromaté A37

Lapped flange (pressed) - Bichromated steel A37



DN (mm)	PN (bar)	Ø tube (mm)	D1 (mm)	D2 (mm)	nb x D3 (mm)	D4 (mm)	E (mm)	L (mm)	Poids (kg)	Référence Acier zingué bichromaté	Prix unitaire
15	PN10/16	21,3	95	65	4x13,5	24	3	12	0,20	857112-15	5,40
20	PN10/16	26,9	105	75	4x13,5	30	3	14	0,24	857112-20	5,30
25	PN10/16	33,7	115	85	4x13,5	37	3	16	0,26	857112-25	7,60
32	PN10/16	42,4	140	100	4x17,5	46	3	16	0,42	857112-32	8,40
40	PN10/16	48,3	150	110	4x18	54	4	17,5	0,61	857112-40	8,50
50	PN10/16	60,3	165	125	4x18	65	4	19,5	0,75	857112-50	9,50
65	PN10/16	76,1	185	145	4x18	81	4	21	0,95	857112-65	11,30
80	PN10/16	88,9	200	160	8x18	94	4	21	1,10	857112-80	12,30
100	PN10/16	114,3	220	180	8x18	119	4	22	1,30	857112-100	13,20
125	PN10/16	139,7	250	210	8x18	145	5	22	1,80	857112-125	32,80
150	PN10/16	168,3	285	240	8x22	173	5	26	2,38	857112-150	32,00
200	PN10	219,1	340	295	8x22	225	6	28	3,41	857112-200	49,20
250	PN10	273,0	395	350	12x22	279	6	31	4,05	857112-250	58,60
300	PN10	323,9	445	400	12x22	329	6	34	5,15	857112-300	68,10
350	PN10	355,6	505	460	16x22	362	8	36	9,82	857112-350	152,60
400	PN10	406,4	565	515	16x26	413	8	38	11,85	857112-400	213,50
450	PN10	457,2	615	565	20x26	465	8	41	13,10	857112-450	•
500	PN10	508,0	670	620	20x26	517	8	41	14,65	857112-500	•

• Sur demande



LE SAVIEZ VOUS ?

Cette bride tournante emboutie est aussi appelée "Bride point bleu"

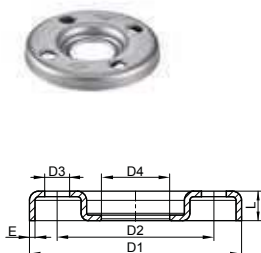
Pressed flanges



Modèle **5710**

Bride tournante emboutie métrique - Inox 1.4307 - 1.4404

Lapped flange (pressed) - Stainless steel 1.4307 - 1.4404



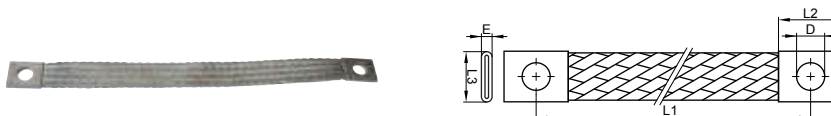
DN (mm)	PN (bar)	Ø tube (mm)	D1 (mm)	D2 (mm)	nb x D3 (mm)	D4 (mm)	E (mm)	L (mm)	Poids (kg)	Référence Inox 1.4307	Prix unitaire	Référence Inox 1.4404	Prix unitaire
40	PN10	43	150	110	4x18	48	3	17,5	0,61	357102-40	•	657102-40	•
40	PN16	43	150	110	4x18	48	4	17,5	0,67	357102-4016	•	657102-4016	•
50	PN10	54	165	125	4x18	58	3	19,5	0,75	357102-50	•	657102-50	•
50	PN16	54	165	125	4x18	58	4	19,5	0,84	357102-5016	•	657102-5016	•
65	PN10	73	185	145	4x18	78	3	21,5	0,95	357102-65	•	657102-65	•
65	PN16	73	185	145	4x18	78	4	21,5	1,07	357102-6516	•	657102-6516	•
80	PN10/16	85	200	160	8x18	90	4	21,5	1,10	357102-80	•	657102-80	•
100	PN10/16	104	220	180	8x18	110	4	22	1,30	357102-100	•	657102-100	•
125	PN10/16	129	250	210	8x18	135	5	22	1,80	357102-125	•	657102-125	•
150	PN10/16	154	285	240	8x22	160	5	25	2,38	357102-150	•	657102-150	•
200	PN10	204	340	295	8x22	212	6	28	3,41	357102-200	•	657102-200	•
200	PN16	204	340	295	12x22	212	6	28	3,41	357102-20016	•	657102-20016	•
250	PN10	254	395	350	12x22	262	6	31	4,05	357102-250	•	657102-250	•
300	PN10	304	445	400	12x22	312	6	34	5,15	357102-300	•	657102-300	•

• Sur demande

Modèle **626091**

Tresse plate pour mise à la terre - Inox 316L

Earthing braids - Stainless steel 316L



Section (mm ²)	16	25	35	50	70	50	70	50	70	50	70	50	70
D (mm)	8,5	10,5	13	13	13	17	17	19	19	21	21	25	25
E (mm)	3	3,5	4	5	5,8	Nous consulter							
L2 (mm)	20	30	30	30	30	Nous consulter							
L3 (mm)	17,5	26,5	26,5	30	30	Nous consulter							

L1 (mm)	Vis												
	M8	M10	M12	M12	M12	M16	M16	M18	M18	M20	M20	M24	M24
150	•	•	•	•	•	•	•	•	•	•	•	•	•
200	•	•	•	•	•	•	•	•	•	•	•	•	•
250	•	•	•	•	•	•	•	•	•	•	•	•	•
300	•	•	•	•	•	•	•	•	•	•	•	•	•
400	•	•	•	•	•	•	•	•	•	•	•	•	•
600	•	•	•	•	•	•	•	•	•	•	•	•	•
800					•								
1100					•								

Cosses serties jusqu'au M12, cosses soudées au-delà

• Prix sur demande

IEC 60439.1 / IEC 61439.1 / UL467

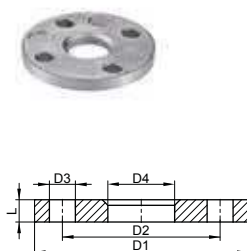
Pour la référence, indiquer section, longueur L

et diamètre d. (ex. 626091-35 300 12)

Aluminium flanges

Modèle **5712****Bride tournante aluminium AS 13 - Alésage type C ISO**

Lapped flange aluminium AS 13 - Type C ISO

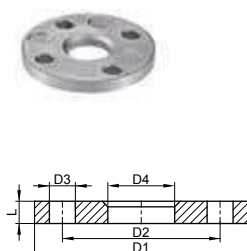


DN (mm)	PN (bar)	Ø tube (mm)	D1 (mm)	D2 (mm)	nb x D3 (mm)	D4 (mm)	L (mm)	Poids (kg)	Référence Aluminium	Prix unitaire
10	PN10	17,2	90	60	4x14	19	12	0,18	757122-10	7,10
15	PN10	21,3	95	65	4x14	24	12	0,19	757122-15	7,10
20	PN10	26,9	105	75	4x14	30	12	0,22	757122-20	8,10
25	PN10	33,7	115	85	4x14	36	12	0,27	757122-25	6,50
32	PN10	42,4	140	100	4x18	46	16	0,53	757122-32	9,40
40	PN10	48,3	150	110	4x18	54	16	0,59	757122-40	10,80
50	PN10	60,3	165	125	4x18	65	16	0,70	757122-50	12,00
65	PN10	76,1	185	145	4x18	81	16	0,87	757122-65	14,70
80	PN10	88,9	200	160	8x18	94	18	1,05	757122-80	18,10
100	PN10	114,3	220	180	8x18	119	18	1,16	757122-100	19,70
125	PN10	139,7	250	210	8x18	145	18	1,45	757122-125	24,20
150	PN10	168,3	285	240	8x22	173	18	1,70	757122-150	30,00
200	PN10	219,1	340	295	8x22	225	20	2,50	757122-200	41,70
250	PN10	273,0	395	350	12x22	279	22	3,25	757122-250	55,00
300	PN10	323,9	445	400	12x22	329	22	3,80	757122-300	65,20
350	PN10	355,6	505	460	16x22	362	22	5,20	757122-350	94,90
400	PN10	406,4	565	515	16x25	413	25	7,17	757122-400	129,30
450	PN10	457,2	615	565	20x25	465	25	7,70	757122-450	136,60
500	PN10	508,0	670	620	20x25	517	28	9,65	757122-500	173,80
600	PN10	609,6	780	725	20x30	618	30	13,00	757122-600	247,70
700	PN10	711,2	895	840	24x30	715	40	17,20	757122-700	377,60
800	PN10	812,8	1015	950	24x33	825	40	27,73	757122-800	•
900	PN10	914,4	1115	1050	28x33	930	44	32,80	757122-900	•
1000	PN10	1016,0	1230	1160	28x36	1030	44	39,20	757122-1000	•
1200	PN10	1219,0	1455	1380	32x39	1240	52	59,15	757122-1200	•

• Sur demande

Modèle **5713****Bride tournante aluminium AS 13 - Alésage type A Métrique**

Lapped flange aluminium AS 13 - Type A metric



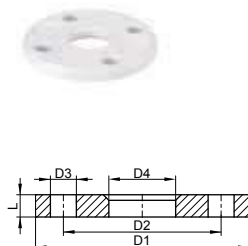
DN (mm)	PN (bar)	Ø tube (mm)	D1 (mm)	D2 (mm)	nb x D3 (mm)	D4 (mm)	L (mm)	Poids (kg)	Référence Aluminium	Prix unitaire
25	PN10	28-29	115	85	4x14	33	12	0,27	757132-25	7,50
32	PN10	34-38	140	100	4x18	42	16	0,53	757132-32	9,80
40	PN10	41-45	150	110	4x18	48	16	0,59	757132-40	16,40
50	PN10	52-57	165	125	4x18	60	16	0,70	757132-50	13,50
65	PN10	69-72	185	145	4x18	75	16	0,87	757132-65	15,20
80	PN10	83-86	200	160	8x18	90	18	1,05	757132-80	19,20
100	PN10	104-106	220	180	8x18	111	18	1,16	757132-100	20,20
125	PN10	129-131	250	210	8x18	136	18	1,45	757132-125	28,80
150	PN10	154-156	285	240	8x22	161	18	1,70	757132-150	32,40
200	PN10	204-208	340	295	8x22	212	20	2,50	757132-200	45,50
250	PN10	254-259	395	350	12x22	264	22	3,25	757132-250	60,40
300	PN10	304-309	445	400	12x22	315	22	3,80	757132-300	75,40

Aluminium flanges

Modèle **5720**

Bride tournante aluminium AS 13 revêtue époxy 60 µm blanc Alésage type C ISO

Lapped flange aluminium AS 13 epoxy coated - Type C ISO



DN (mm)	PN (bar)	Ø tube (mm)	D1 (mm)	D2 (mm)	nb x D3 (mm)	D4 (mm)	L (mm)	Poids (kg)	Référence Aluminium	Prix unitaire
15	PN10	21,3	95	65	4x14	24	12	0,19	757202-15	•
20	PN10	26,9	105	75	4x14	30	12	0,22	757202-20	•
25	PN10	33,7	115	85	4x14	36	12	0,27	757202-25	•
32	PN10	42,4	140	100	4x18	46	16	0,53	757202-32	•
40	PN10	48,3	150	110	4x18	54	16	0,59	757202-40	•
50	PN10	60,3	165	125	4x18	65	16	0,70	757202-50	•
65	PN10	76,1	185	145	4x18	81	16	0,87	757202-65	•
80	PN10	88,9	200	160	8x18	94	18	1,05	757202-80	•
100	PN10	114,3	220	180	8x18	119	18	1,16	757202-100	•
125	PN10	139,7	250	210	8x18	144	18	1,45	757202-125	•
150	PN10	168,3	285	240	8x22	173	18	1,70	757202-150	•
200	PN10	219,1	340	295	8x22	225	20	2,50	757202-200	•
250	PN10	273,0	395	350	12x22	279	22	3,25	757202-250	•
300	PN10	323,9	445	400	12x22	329	22	3,80	757202-300	•
350	PN10	355,6	505	460	16x22	362	22	5,20	757202-350	•
400	PN10	406,4	565	515	16x25	413	25	7,17	757202-400	•
450	PN10	457,2	615	565	20x25	468	25	7,70	757202-450	•
500	PN10	508,0	670	620	20x25	517	28	9,65	757202-500	•
600	PN10	609,6	780	725	20x30	618	30	13,00	757202-600	•
700	PN10	711,2	895	840	24x30	715	40	17,20	757202-700	•

Couleur : blanc RAL 9016

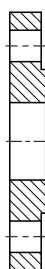
• Sur demande

Sur demande : DN800, DN900, DN1000

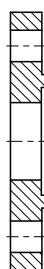
Portées de joints et emboîtements pour brides selon EN 1092-1



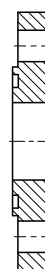
Type A
Face de joint plate



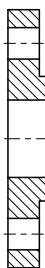
Type B
Face de joint surélevée



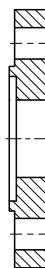
Type C
Emboîtement double mâle



Type D
Emboîtement double femelle



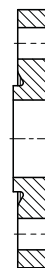
Type E
Emboîtement simple mâle



Type F
Emboîtement simple femelle



Type G
Emboîtement femelle pour joint torique



Type H
Emboîtement mâle pour joint torique

Stainless steel flanges



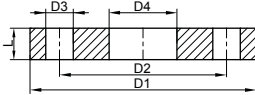
EN 1092-1

BRIDES

Modèle **5714**

Bride plate à souder ISO type 01A - Inox 1.4307 - 1.4404

Plain welding flange - Type 01A - Stainless steel 1.4307 - 1.4404



DN (mm)	PN (bar)	Ø tube (mm)	D1 (mm)	D2 (mm)	nb x D3 (mm)	D4 (mm)	L (mm)	Poids (kg)	Référence Inox 1.4307	Prix unitaire	Référence Inox 1.4404	Prix unitaire
10	PN10/40	17,2	90	60	4x14	18	14	0,60	357142-10	•	657142-10	26,60
15	PN10/40	21,3	95	65	4x14	22	14	0,70	357142-15	13,60	657142-15	19,40
20	PN10/40	26,9	105	75	4x14	27,5	16	0,95	357142-20	18,50	657142-20	23,80
25	PN10/40	33,7	115	85	4x14	34,5	16	1,30	357142-25	27,80	657142-25	35,50
32	PN10/40	42,4	140	100	4x18	43,5	18	1,85	357142-32	41,50	657142-32	51,60
40	PN10/40	48,3	150	110	4x18	49,5	18	2,25	357142-40	55,30	657142-40	73,20
50	PN10/16	60,3	165	125	4x18	61,5	19	2,80	357142-50	64,30	657142-50	82,90
50	PN25/40	60,3	165	125	4x18	61,5	20	2,85	357142-5040	•	657142-5040	•
65	PN10/16	76,1	185	145	8x18	77,5	20	3,00	357142-65	72,40	657142-65	106,30
65	PN25/40	76,1	185	145	8x18	77,5	22	3,60	357142-6540	•	657142-6540	•
80	PN10/16	88,9	200	160	8x18	90,5	20	3,95	357142-80	84,50	657142-80	105,70
80	PN25/40	88,9	200	160	8x18	90,5	24	4,60	357142-8040	•	657142-8040	•
100	PN10/16	114,3	220	180	8x18	116	22	4,40	357142-100	98,80	657142-100	128,40
100	PN25/40	114,3	235	190	8x22	116	26	6,05	357142-10040	•	657142-10040	•
125	PN10/16	139,7	250	210	8x18	141,5	22	5,90	357142-125	126,30	657142-125	162,90
125	PN25/40	139,7	270	220	8x26	141,5	28	8,05	357142-12540	•	657142-12540	•
150	PN10/16	168,3	285	240	8x22	170,5	24	7,10	357142-150	157,10	657142-150	208,50
150	PN25/40	168,3	300	250	8x26	170,5	30	10,50	357142-15040	•	657142-15040	•
200	PN10	219,1	340	295	8x22	221,5	24	9,70	357142-200	226,80	657142-200	278,40
200	PN16	219,1	340	295	12x22	221,5	26	10,00	357142-20016	249,60	657142-20016	293,20
200	PN25	219,1	360	310	12x26	221,5	32	14,50	357142-20025	•	657142-20025	•
200	PN40	219,1	375	320	12x30	221,5	36	18,00	357142-20040	•	657142-20040	•
250	PN10	273,0	395	350	12x22	276,5	26	11,90	357142-250	295,00	657142-250	365,80
250	PN16	273,0	405	355	12x26	276,5	29	14,00	357142-25016	350,00	657142-25016	455,00
250	PN25	273,0	425	370	12x30	276,5	35	20,00	357142-25025	•	657142-25025	•
250	PN40	273,0	450	385	12x33	276,5	42	29,50	357142-25040	•	657142-25040	•
300	PN10	323,9	445	400	12x22	327,5	26	13,60	357142-300	328,00	657142-300	439,30
300	PN16	323,9	460	410	12x26	327,5	32	19,00	357142-30016	420,30	657142-30016	672,90
300	PN25	323,9	485	430	16x30	327,5	38	26,50	357142-30025	•	657142-30025	•
300	PN40	323,9	515	450	16x33	327,5	48	41,50	357142-30040	•	657142-30040	•
350	PN10	355,6	505	460	16x22	359,5	28	21,00	357142-350	406,60	657142-350	453,80
350	PN16	355,6	520	470	16x26	359,5	35	28,00	357142-35016	•	657142-35016	•
400	PN10	406,4	565	515	16x26	411	32	27,50	357142-400	593,00	657142-400	833,50
400	PN16	406,4	580	525	16x30	411	38	36,00	357142-40016	694,70	657142-40016	886,00
450	PN10	457,2	615	565	20x26	462	36	33,50	357142-450	674,10	657142-450	894,60
450	PN16	457,2	640	585	20x30	462	42	46,00	357142-45016	•	657142-45016	•
500	PN10	508,0	670	620	20x26	513,5	38	40,00	357142-500	963,20	657142-500	944,50
500	PN16	508,0	715	650	20x33	513,5	46	64,00	357142-50016	1357,30	657142-50016	2000,00
600	PN10	609,6	780	725	20x30	616,5	42	54,50	357142-600	1140,40	657142-600	1812,30
600	PN16	609,6	840	770	20x36	616,5	55	96,00	357142-60016	2112,90	657142-60016	2270,00
700	PN10	711,2	895	840	24x30	718	50	107,15	357142-700	•	657142-700	•
800	PN10	812,8	1015	950	24x33	820	56	152,70	357142-800	•	657142-800	•
900	PN10	914,4	1115	1050	28x33	920,5	62	190,00	357142-900	•	657142-900	•
1000	PN10	1016,0	1230	1160	28x36	1022	70	352,00	357142-1000	•	657142-1000	•

Type A : face de joint plate

• Sur demande

Sur demande : autres types d'emboîtement (types B à H, selon NF EN 1092-1)

Stainless steel flanges



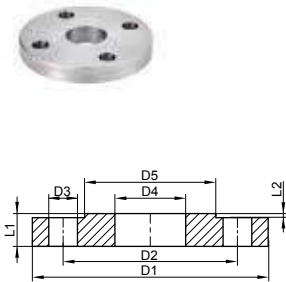
EN 1092-1

BRIDES

Modèle **5723**

Bride plate à souder ISO type 01B - Inox 1.4307 - 1.4404

Plain welding flange - Type 01B - Stainless steel 1.4307 - 1.4404



DN (mm)	PN (bar)	Ø tube (mm)	D1 (mm)	D2 (mm)	nb x D3 (mm)	D4 (mm)	D5 (mm)	L1 (mm)	Poids (kg)	Référence Inox 1.4307	Prix unitaire	Référence Inox 1.4404	Prix unitaire
10	PN10/40	17,2	90	60	4x14	18	40	14	0,60	357232-10	•	657232-10	•
15	PN10/40	21,3	95	65	4x14	22	45	14	0,67	357232-15	•	657232-15	•
20	PN10/40	26,9	105	75	4x14	27,5	58	16	0,95	357232-20	•	657232-20	•
25	PN10/40	33,7	115	85	4x14	34,5	68	16	1,11	357232-25	•	657232-25	•
32	PN10/40	42,4	140	100	4x18	43,5	78	18	1,62	357232-32	•	657232-32	•
40	PN10/40	48,3	150	110	4x18	49,5	88	18	1,85	357232-40	•	657232-40	•
50	PN10/16	60,3	165	125	4x18	61,5	102	19	2,45	357232-50	•	657232-50	•
65	PN10/16	76,1	185	145	8x18	77,5	122	20	3,00	357232-65	•	657232-65	•
80	PN10/16	88,9	200	160	8x18	90,5	138	20	3,95	357232-80	•	657232-80	•
100	PN10/16	114,3	220	180	8x18	116	158	22	4,40	357232-100	•	657232-100	•
125	PN10/16	139,7	250	210	8x18	141,5	188	22	5,90	357232-125	•	657232-125	•
150	PN10/16	168,3	285	240	8x22	170,5	212	24	7,10	357232-150	•	657232-150	•
200	PN10	219,1	340	295	8x22	221,5	268	24	10,00	357232-200	•	657232-200	•

L2 : 2 mm du DN10 au DN32 / 3 mm du DN40 au DN200

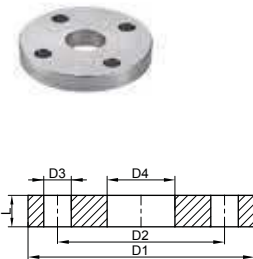
• Sur demande

Type B : face de joint surélevée

Modèle **5724**

Bride plate à souder métrique type 01A - Inox 1.4307 - 1.4404

Plain welding flange for metric pipe - Type 01A - Stainless steel 1.4307 - 1.4404



DN (mm)	PN (bar)	Ø tube (mm)	D1 (mm)	D2 (mm)	nb x D3 (mm)	D4 (mm)	L (mm)	Poids (kg)	Référence Inox 1.4307	Prix unitaire	Référence Inox 1.4404	Prix unitaire
15	PN10/40	19	95	65	4x14	19,7	14	0,67	357242-19	•	657242-19	•
20	PN10/40	23	105	75	4x14	23,6	16	0,94	357242-23	•	657242-23	•
25	PN10/40	29	115	85	4x14	29,8	16	1,11	357242-29	•	657242-29	•
32	PN10/40	35	140	100	4x18	36,1	18	1,82	357242-35	33,50	657242-35	99,00
40	PN10/40	41	150	110	4x18	42,1	18	2,08	357242-41	40,20	657242-41	54,90
50	PN10/16	53	165	125	4x18	54,2	19	2,73	357242-53	53,00	657242-53	131,60
65	PN10/16	70	185	145	8x18	71,4	20	3,16	357242-70	58,70	657242-70	123,60
80	PN10/16	85	200	160	8x18	85,6	20	3,60	357242-85	71,70	657242-85	146,20
100	PN10/16	104	220	180	8x18	105,7	22	4,39	357242-104	119,00	657242-104	99,40
125	PN10/16	129	250	210	8x18	130,8	22	5,41	357242-129	98,70	657242-129	122,50
150	PN10/16	154	285	240	8x22	156,2	24	7,14	357242-154	191,50	657242-154	164,90
200	PN10	204	340	295	8x22	206,4	24	9,27	357242-204	260,10	657242-204	227,10
200	PN16	204	340	295	12x22	206,4	26	9,73	357242-20416	•	657242-20416	•
250	PN10	254	395	350	12x22	257,5	26	11,80	357242-254	336,00	657242-254	454,00
250	PN16	254	405	355	12x26	257,5	29	14,20	357242-25416	•	657242-25416	•
300	PN10	304	445	400	12x22	307,6	26	13,60	357242-304	•	657242-304	•
300	PN16	304	460	410	12x26	307,6	32	19,00	357242-30416	•	657242-30416	•

Type A : face de joint plate

• Sur demande

Existe aussi avec alésage (D4) pour tube SMS

Stainless steel flanges



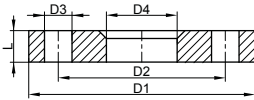
EN 1092-1

BRIDES

Modèle **5715**

Bride plate tournante ISO type 02A - Inox 1.4307 - 1.4404

Lapped flange - Type 02A - Stainless steel 1.4307 - 1.4404



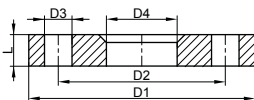
DN (mm)	PN (bar)	Ø tube (mm)	D1 (mm)	D2 (mm)	nb x D3 (mm)	D4 (mm)	L (mm)	Poids (kg)	Référence Inox 1.4307	Prix unitaire	Référence Inox 1.4404	Prix unitaire
10	PN10/40	17,2	90	60	4x14	21	14	0,50	357152-10	•	657152-10	•
15	PN10/40	21,3	95	65	4x14	25	14	0,70	357152-15	16,50	657152-15	21,40
20	PN10/40	26,9	105	75	4x14	31	16	0,95	357152-20	25,40	657152-20	30,40
25	PN10/40	33,7	115	85	4x14	38	16	1,30	357152-25	21,90	657152-25	33,80
32	PN10/40	42,4	140	100	4x18	47	18	1,85	357152-32	40,40	657152-32	53,90
40	PN10/40	48,3	150	110	4x18	53	18	2,25	357152-40	45,40	657152-40	62,10
50	PN10/16	60,3	165	125	4x18	65	19	2,80	357152-50	62,50	657152-50	76,00
65	PN10/16	76,1	185	145	8x18	81	20	3,00	357152-65	58,60	657152-65	79,60
80	PN10/16	88,9	200	160	8x18	94	20	3,95	357152-80	75,10	657152-80	93,10
100	PN10/16	114,3	220	180	8x18	120	22	4,40	357152-100	96,70	657152-100	98,30
125	PN10/16	139,7	250	210	8x18	145	22	5,90	357152-125	117,80	657152-125	116,10
150	PN10/16	168,3	285	240	8x22	174	24	7,10	357152-150	155,30	657152-150	235,50
200	PN10	219,1	340	295	8x22	226	24	9,70	357152-200	172,70	657152-200	248,80
200	PN16	219,1	340	295	12x22	226	26	10,00	357152-20016	220,00	657152-20016	265,00
250	PN10	273,0	395	350	12x22	281	26	11,90	357152-250	282,50	657152-250	291,70
250	PN16	273,0	405	355	12x26	281	29	14,00	357152-25016	320,00	657152-25016	426,30
300	PN10	323,9	445	400	12x22	333	26	13,20	357152-300	287,90	657152-300	320,10
300	PN16	323,9	460	410	12x26	333	32	18,50	357152-30016	580,00	657152-30016	731,50
350	PN10	355,6	505	460	16x22	365	28	20,00	357152-350	396,90	657152-350	508,10
350	PN16	355,6	520	470	16x22	365	35	27,50	357152-35016	•	657152-35016	•
400	PN10	406,4	565	515	16x26	416	32	26,50	357152-400	•	657152-400	•
400	PN16	406,4	580	525	16x30	416	38	35,00	357152-40016	•	657152-40016	•
450	PN10	457,2	615	565	20x26	467	36	32,50	357152-450	•	657152-450	•
450	PN16	457,2	640	585	20x30	467	42	45,00	357152-45016	•	657152-45016	•
500	PN10	508,0	670	620	20x26	519	38	39,00	357152-500	•	657152-500	•
500	PN16	508,0	715	650	20x33	519	46	65,00	357152-50016	•	657152-50016	•
600	PN10	609,6	780	725	20x30	622	42	52,50	357152-600	•	657152-600	•
600	PN16	609,6	840	770	20x36	622	52	94,00	357152-60016	•	657152-60016	•
700	PN10	711,2	895	840	24x30	721	50	107,15	357152-700	•	657152-700	•
800	PN10	812,8	1015	950	24x33	824	56	152,70	357152-800	•	657152-800	•
900	PN10	914,4	1115	1050	28x33	926	62	190,00	357152-900	•	657152-900	•
1000	PN10	1016,0	1230	1160	28x36	1028	70	352,00	357152-1000	•	657152-1000	•

Type A : face de joint plate

• Sur demande

Bride plate tournante ISO type 02A - Acier galvanisé à chaud

Lapped flange - Type 02A - Galvanized steel



DN (mm)	PN (bar)	Ø tube (mm)	D1 (mm)	D2 (mm)	nb x D3 (mm)	D4 (mm)	L (mm)	Poids (kg)	Référence Acier galvanisé	Prix unitaire
10	PN10/40	17,2	90	60	4x14	21	14	0,50	857152-10	•
15	PN10/40	21,3	95	65	4x14	25	14	0,70	857152-15	18,40
20	PN10/40	26,9	105	75	4x14	31	16	0,95	857152-20	20,80
25	PN10/40	33,7	115	85	4x14	38	16	1,30	857152-25	23,70
32	PN10/40	42,4	140	100	4x18	47	18	1,85	857152-32	32,90
40	PN10/40	48,3	150	110	4x18	53	18	2,25	857152-40	36,50
50	PN10/16	60,3	165	125	4x18	65	19	2,80	857152-50	45,60
65	PN10/16	76,1	185	145	8x18	81	20	3,00	857152-65	56,20
80	PN10/16	88,9	200	160	8x18	94	20	3,95	857152-80	75,30
100	PN10/16	114,3	220	180	8x18	120	22	4,40	857152-100	75,30
125	PN10/16	139,7	250	210	8x18	145	22	5,90	857152-125	123,10
150	PN10/16	168,3	285	240	8x22	174	24	7,10	857152-150	99,40
200	PN10	219,1	340	295	8x22	226	24	9,70	857152-200	134,40
200	PN16	219,1	340	295	12x22	226	26	10,00	857152-20016	•
250	PN10	273,0	395	350	12x22	281	26	11,90	857152-250	•
250	PN16	273,0	405	355	12x26	281	29	14,00	857152-25016	•
300	PN10	323,9	445	400	12x22	333	26	13,20	857152-300	•
350	PN10	355,6	505	460	16x22	365	28	20,00	857152-350	•

Type A : face de joint plate

• Sur demande

Stainless steel flanges



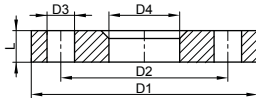
EN 1092-1

BRIDES

Modèle **5726**

Bride plate tournante métrique type 02A - Inox 1.4307 - 1.4404

Lapped flange for metric pipe - Type 02A - Stainless steel 1.4307 - 1.4404



DN (mm)	PN (bar)	Ø tube (mm)	D1 (mm)	D2 (mm)	nb x D3 (mm)	D4 (mm)	L (mm)	Poids (kg)	Référence Inox 1.4307	Prix unitaire	Référence Inox 1.4404	Prix unitaire
15	PN10/40	19	95	65	4x14	23,5	14	0,70	357262-19	14,20	657262-19	•
20	PN10/40	23	105	75	4x14	28	16	0,95	357262-23	18,90	657262-23	•
25	PN10/40	29	115	85	4x14	33	16	1,30	357262-29	23,40	657262-29	•
32	PN10/40	35	140	100	4x18	42	18	1,85	357262-35	38,40	657262-35	•
40	PN10/40	41	150	110	4x18	48	18	2,25	357262-41	43,90	657262-41	•
50	PN10/16	53	165	125	4x18	59	19	2,73	357262-53	66,90	657262-53	•
65	PN10/16	70	185	145	8x18	75	20	3,16	357262-70	58,90	657262-70	•
80	PN10/16	85	200	160	8x18	89	20	3,60	357262-85	89,80	657262-85	•
100	PN10/16	104	220	180	8x18	110	22	4,39	357262-104	111,20	657262-104	•
125	PN10/16	129	250	210	8x18	136	22	5,41	357262-129	99,50	657262-129	•
150	PN10/16	154	285	240	8x22	160	24	7,14	357262-154	133,40	657262-154	•
200	PN10	204	340	295	8x22	210	24	9,27	357262-204	219,80	657262-204	•
250	PN10	254	395	350	12x22	262	26	11,80	357262-254	273,30	657262-254	•
300	PN10	304	445	400	12x22	313	26	13,60	357262-304	•	657262-304	•

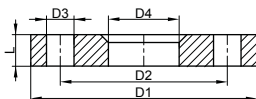
Type A : face de joint plate

• Sur demande

Modèle **5727**

Bride plate tournante ISO type 04A - Inox 1.4541 - 1.4571

Lapped flange - Type 04A - Stainless steel 1.4541 - 1.4571



DN (mm)	PN (bar)	Ø tube (mm)	D1 (mm)	D2 (mm)	nb x D3 (mm)	D4 (mm)	L (mm)	Poids (kg)	Référence Inox 1.4541	Prix unitaire	Référence Inox 1.4571	Prix unitaire
10	PN10/40	17,2	90	60	4x14	31	14	0,55	257272-10	•	457272-10	•
15	PN10/40	21,3	95	65	4x14	35	14	0,61	257272-15	•	457272-15	•
20	PN10/40	26,9	105	75	4x14	42	16	0,84	257272-20	•	457272-20	•
25	PN10/40	33,7	115	85	4x14	49	16	0,99	257272-25	•	457272-25	•
32	PN10/40	42,4	140	100	4x18	59	18	1,65	257272-32	•	457272-32	•
40	PN10/40	48,3	150	110	4x18	67	18	1,85	257272-40	•	457272-40	•
50	PN10/16	60,3	165	125	4x18	77	19	2,34	257272-50	•	457272-50	•
50	PN25/40	60,3	165	125	4x18	77	20	2,47	257272-5040	•	457272-5040	•
65	PN10/16	76,1	185	145	8x18	96	20	2,76	257272-65	•	457272-65	•
65	PN25/40	76,1	185	145	8x18	96	22	3,04	257272-6540	•	457272-6540	•
80	PN10/16	88,9	200	160	8x18	108	20	3,17	257272-80	•	457272-80	•
80	PN25/40	88,9	200	160	8x18	114	24	3,61	257272-8040	•	457272-8040	•
100	PN10/16	114,3	220	180	8x18	134	22	3,78	257272-100	•	457272-100	•
100	PN25/40	114,3	235	190	8x22	138	26	5,18	257272-10040	•	457272-10040	•
125	PN10/16	139,7	250	210	8x18	162	22	4,57	257272-125	•	457272-125	•
125	PN25/40	139,7	270	220	8x26	166	28	6,89	257272-12540	•	457272-12540	•
150	PN10/16	168,3	285	240	8x22	188	24	6,22	257272-150	•	457272-150	•
150	PN25/40	168,3	300	250	8x26	194	30	8,69	257272-15040	•	457272-15040	•
200	PN10	219,1	340	295	8x22	240	24	7,90	257272-200	•	457272-200	•
200	PN16	219,1	340	295	12x22	240	26	8,37	257272-20016	•	457272-20016	•
250	PN10	273,0	395	350	12x22	294	26	9,99	257272-250	•	457272-250	•
250	PN16	273,0	405	355	12x26	294	29	12,40	257272-25016	•	457272-25016	•

Type A : face de joint plate

• Sur demande

1.4541 : matière équivalente à l'inox 321

1.4571 : matière équivalente à l'inox 316Ti

Sur demande : acier réfractaire (1.4833), autres nuances

Stainless steel flanges



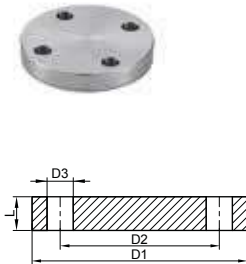
EN 1092-1

BRIDES

Modèle **5718**

Tampon plein type 05A - Inox 1.4307 - 1.4404

Blind flange - Type 05A - Stainless steel 1.4307 - 1.4404



DN (mm)	PN (bar)	D1 (mm)	D2 (mm)	nb x D3 (mm)	L (mm)	Poids (kg)	Référence Inox 1.4307	Prix unitaire	Référence Inox 1.4404	Prix unitaire
10	PN10/40	90	60	4x14	16	0,72	357182-10	•	657182-10	•
15	PN10/40	95	65	4x14	16	0,90	357182-15	17,10	657182-15	18,60
20	PN10/40	105	75	4x14	18	1,20	357182-20	25,80	657182-20	30,10
25	PN10/40	115	85	4x14	18	1,50	357182-25	38,80	657182-25	40,70
32	PN10/40	140	100	4x18	18	2,10	357182-32	43,70	657182-32	59,40
40	PN10/40	150	110	4x18	18	2,50	357182-40	54,70	657182-40	68,60
50	PN10/16	165	125	4x18	18	2,85	357182-50	68,00	657182-50	93,00
50	PN25/40	165	125	4x18	20	2,85	357182-5040	•	657182-5040	•
65	PN10/16	185	145	8x18	18	3,65	357182-65	90,60	657182-65	100,00
65	PN25/40	185	145	8x18	22	4,50	357182-6540	•	657182-6540	•
80	PN10/16	200	160	8x18	20	5,05	357182-80	101,70	657182-80	111,80
80	PN25/40	200	160	8x18	24	5,55	357182-8040	•	657182-8040	•
100	PN10/16	220	180	8x18	20	6,02	357182-100	116,50	657182-100	161,70
100	PN25/40	235	190	8x22	24	7,60	357182-10040	•	657182-10040	•
125	PN10/16	250	210	8x18	22	8,85	357182-125	190,70	657182-125	239,20
125	PN25/40	270	220	8x26	26	11,00	357182-12540	•	657182-12540	•
150	PN10/16	285	240	8x22	22	11,40	357182-150	249,40	657182-150	283,80
150	PN25/40	300	250	8x26	28	14,50	357182-15040	•	657182-15040	•
200	PN10	340	295	8x22	24	17,40	357182-200	362,40	657182-200	466,20
200	PN16	340	295	12x22	24	17,40	357182-20016	370,00	657182-20016	402,00
200	PN25	360	310	12x26	30	22,50	357182-20025	•	657182-20025	•
200	PN40	375	320	12x30	36	29,00	357182-20040	•	657182-20040	•
250	PN10	395	350	12x22	26	24,90	357182-250	534,50	657182-250	708,80
250	PN16	405	355	12x26	26	25,00	357182-25016	•	657182-25016	•
250	PN25	425	370	12x30	32	33,50	357182-25025	•	657182-25025	•
250	PN40	450	385	12x33	38	44,50	357182-25040	•	657182-25040	•
300	PN10	445	400	12x22	26	35,10	357182-300	642,20	657182-300	834,50
300	PN16	460	410	12x26	28	35,00	357182-30016	•	657182-30016	•
300	PN25	485	430	16x30	34	46,50	357182-30025	•	657182-30025	•
300	PN40	515	450	16x33	42	64,00	357182-30040	•	657182-30040	•
350	PN10	505	460	16x22	26	40,60	357182-350	•	657182-350	•
350	PN16	520	470	16x26	30	48,00	357182-35016	•	657182-35016	•
400	PN10	565	515	16x26	26	49,40	357182-400	•	657182-400	•
400	PN16	580	525	16x30	32	63,50	357182-40016	•	657182-40016	•
450	PN10	615	565	20x26	28	63,00	357182-450	•	657182-450	•
450	PN16	640	585	20x30	40	96,50	357182-45016	•	657182-45016	•
500	PN10	670	620	20x26	28	77,80	357182-500	•	657182-500	•
500	PN16	715	650	20x33	44	133,00	357182-50016	•	657182-50016	•
600	PN10	780	725	20x30	34	124,00	357182-600	•	657182-600	•
600	PN16	840	770	20x36	54	226,50	357182-60016	•	657182-60016	•
700	PN10	895	840	24x30	38	182,50	357182-700	•	657182-700	•
800	PN10	1015	950	24x33	42	260,00	357182-800	•	657182-800	•

Type A : face de joint plate

• Sur demande

Sur demande : autres types d'emboîtement (types C à H, selon NF EN 1092-1)

Stainless steel flanges

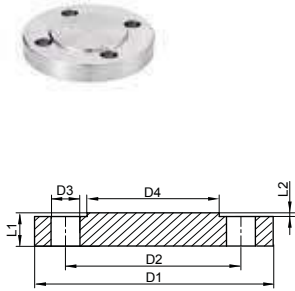
EN 1092-1

BRIDES

Modèle **5741**

Tampon plein type 05B - Inox 1.4307 - 1.4404

Blind flange - Type 05B - Stainless steel 1.4307 - 1.4404



DN (mm)	PN (bar)	D1 (mm)	D2 (mm)	nb x D3 (mm)	D4 (mm)	L1 (mm)	Poids (kg)	Référence Inox 1.4307	Prix unitaire	Référence Inox 1.4404	Prix unitaire
10	PN10/40	90	60	4x14	40	16	0,60	357412-10	•	657412-10	•
15	PN10/40	95	65	4x14	45	16	0,71	357412-15	•	657412-15	•
20	PN10/40	105	75	4x14	58	18	1,02	357412-20	•	657412-20	•
25	PN10/40	115	85	4x14	68	18	1,22	357412-25	•	657412-25	•
32	PN10/40	140	100	4x18	78	18	1,80	357412-32	•	657412-32	•
40	PN10/40	150	110	4x18	88	18	2,10	357412-40	•	657412-40	•
50	PN10/16	165	125	4x18	102	18	2,85	357412-50	•	657412-50	•
65	PN10/16	185	145	8x18	122	18	3,65	357412-65	•	657412-65	•
80	PN10/16	200	160	8x18	138	20	5,05	357412-80	•	657412-80	•
100	PN10/16	220	180	8x18	158	20	6,20	357412-100	•	657412-100	•
125	PN10/16	250	210	8x18	188	22	8,85	357412-125	•	657412-125	•
150	PN10/16	285	240	8x22	212	22	11,40	357412-150	•	657412-150	•
200	PN10	340	295	8x22	268	24	17,90	357412-200	•	657412-200	•

L2 : 2 mm du DN10 au DN32 / 3 mm du DN40 au DN200

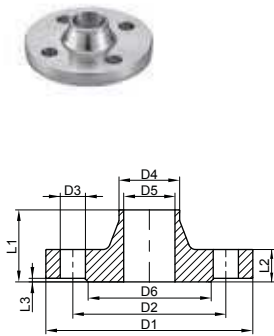
• Sur demande

Type B : face de joint surélevée

Modèle **5743**

Bride à collerette ISO type 11B Schedule 10S - Inox 1.4307 - 1.4404

Welding neck flange - Type 11B - Stainless steel 1.4307 - 1.4404



DN (mm)	PN (bar)	D1 (mm)	D2 (mm)	nb x D3 (mm)	D4 (mm)	D5 (mm)	D6 (mm)	L1 (mm)	L2 (mm)	Poids (kg)	Référence Inox 1.4307	Prix unitaire	Référence Inox 1.4404	Prix unitaire
15	PN10/40	95	65	4x14	21,3	17,1	45	38	16	0,70	357432-15	•	657432-15	•
20	PN10/40	105	75	4x14	26,9	22,6	58	40	18	0,95	357432-20	•	657432-20	•
25	PN10/40	115	85	4x14	33,7	28,2	68	40	18	1,30	357432-25	•	657432-25	•
32	PN10/40	140	100	4x18	42,4	36,9	78	42	18	1,85	357432-32	•	657432-32	•
40	PN10/40	150	110	4x18	48,3	42,8	88	45	18	2,25	357432-40	•	657432-40	•
50	PN10/16	165	125	4x18	60,3	54,7	102	45	18	2,80	357432-50	•	657432-50	•
65	PN10/16	185	145	8x18	76,1	70,0	122	45	18	3,00	357432-65	•	657432-65	•
80	PN10/16	200	160	8x18	88,9	82,8	138	50	20	3,95	357432-80	•	657432-80	•
100	PN10/16	220	180	8x18	114,3	108,2	158	52	20	4,62	357432-100	•	657432-100	•
125	PN10/16	250	210	8x18	139,7	132,9	188	55	22	6,30	357432-125	•	657432-125	•
150	PN10/16	285	240	8x22	168,3	161,5	212	55	22	7,75	357432-150	•	657432-150	•
200	PN10	340	295	8x22	219,1	211,6	268	62	24	11,00	357432-200	•	657432-200	•
200	PN16	340	295	12x22	219,1	211,6	268	62	24	11,00	357432-20016	•	657432-20016	•
250	PN10	395	350	12x22	273,0	264,6	320	68	26	15,50	357432-250	•	657432-250	•
250	PN16	405	355	12x26	273,0	264,6	320	70	26	16,50	357432-25016	•	657432-25016	•
300	PN10	445	400	12x22	323,9	314,7	370	68	26	18,00	357432-300	•	657432-300	•
300	PN16	460	410	12x26	323,9	314,7	378	78	28	22,00	357432-30016	•	657432-30016	•

L3 : 2 mm du DN15 au DN32 / 3 mm du DN40 au DN250 / 4 mm DN300

• Sur demande

Type B : face de joint surélevée

Sur demande : autres types d'emboîtement (type C à H, selon NF EN 1092-1)

Stainless steel flanges

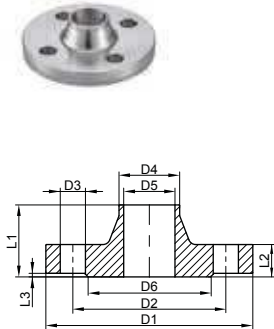
EN 1092-1

BRIDES

Modèle **5721**

Bride à collerette ISO type 11B Schedule 40S - Inox 1.4307 - 1.4404

Welding neck flange - Type 11B - Stainless steel 1.4307 - 1.4404



DN (mm)	PN (bar)	D1 (mm)	D2 (mm)	nb x D3 (mm)	D4 (mm)	D5 (mm)	D6 (mm)	L1 (mm)	L2 (mm)	Poids (kg)	Référence Inox 1.4307	Prix unitaire	Référence Inox 1.4404	Prix unitaire
15	PN10/40	95	65	4x14	21,3	15,8	45	38	16	0,70	357212-15	20,70	657212-15	30,70
20	PN10/40	105	75	4x14	26,9	21,2	58	40	18	0,95	357212-20	27,40	657212-20	32,70
25	PN10/40	115	85	4x14	33,7	26,9	68	40	18	1,30	357212-25	35,10	657212-25	43,00
32	PN10/40	140	100	4x18	42,4	35,2	78	42	18	1,85	357212-32	48,60	657212-32	57,90
40	PN10/40	150	110	4x18	48,3	40,9	88	45	18	2,25	357212-40	55,00	657212-40	68,70
50	PN10/16	165	125	4x18	60,3	52,5	102	45	18	2,80	357212-50	66,30	657212-50	84,10
50	PN25/40	165	125	4x18	60,3	52,5	102	48	20	2,90	357212-5040	•	657212-5040	•
65	PN10/16	185	145	8x18	76,1	65,8	122	45	18	3,00	357212-65	86,80	657212-65	96,40
65	PN25/40	185	145	8x18	76,1	65,8	122	52	22	3,80	357212-6540	•	657212-6540	•
80	PN10/16	200	160	8x18	88,9	77,9	138	50	20	3,95	357212-80	96,40	657212-80	119,30
80	PN25/40	200	160	8x18	88,9	77,9	138	58	24	4,95	357212-8040	•	657212-8040	•
100	PN10/16	220	180	8x18	114,3	102,2	158	52	20	4,62	357212-100	114,80	657212-100	143,00
100	PN25/40	235	190	8x22	114,3	102,2	162	65	24	6,55	357212-10040	•	657212-10040	•
125	PN10/16	250	210	8x18	139,7	126,6	188	55	22	6,30	357212-125	164,60	657212-125	202,00
125	PN25/40	270	220	8x26	139,7	126,6	188	68	26	9,10	357212-12540	•	657212-12540	•
150	PN10/16	285	240	8x22	168,3	154,1	212	55	22	7,75	357212-150	196,10	657212-150	250,20
150	PN25/40	300	250	8x26	168,3	154,1	218	75	28	11,45	357212-15040	•	657212-15040	•
200	PN10	340	295	8x22	219,1	202,7	268	62	24	11,00	357212-200	296,30	657212-200	367,40
200	PN16	340	295	12x22	219,1	202,7	268	62	24	11,00	357212-20016	300,00	657212-20016	350,00
200	PN25	360	310	12x26	219,1	202,7	278	80	30	17,00	357212-20025	•	657212-20025	•
250	PN10	395	350	12x22	273,0	254,5	320	68	26	15,50	357212-250	423,40	657212-250	497,60
250	PN16	405	355	12x26	273,0	254,5	320	70	26	16,50	357212-25016	•	657212-25016	•
250	PN25	425	370	12x30	273,0	254,5	335	88	32	24,00	357212-25025	•	657212-25025	•
300	PN10	445	400	12x22	323,9	304,8	370	68	26	18,00	357212-300	467,10	657212-300	540,00
300	PN16	460	410	12x26	323,9	304,8	378	78	28	22,00	357212-30016	•	657212-30016	•
300	PN25	485	430	16x30	323,9	304,8	395	92	34	31,50	357212-30025	•	657212-30025	•
350	PN10	505	460	16x22	355,6	336,5	430	68	26	24,50	357212-350	•	657212-350	•
350	PN16	520	470	16x26	355,6	336,5	438	82	30	32,00	357212-35016	•	657212-35016	•
400	PN10	565	515	16x26	406,4	387,3	482	72	26	30,00	357212-400	•	657212-400	•
400	PN16	580	525	16x30	406,4	387,3	490	85	32	40,00	357212-40016	•	657212-40016	•

L3 : 2 mm du DN15 au DN32 / 3 mm du DN40 au DN250 / 4 mm du DN300 au DN400

• Sur demande

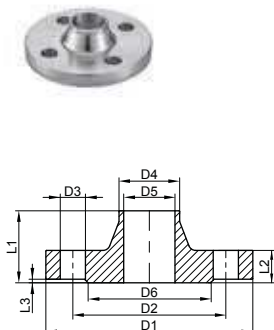
Type B : face de joint surélevée

Sur demande : autres types d'emboîtement (types C à H, selon NF EN 1092-1)

Modèle **5744**

Bride à collerette métrique type 11B - Inox 1.4307 - 1.4404

Welding neck flange for metric pipe - Type 11B - Stainless steel 1.4307 - 1.4404



DN (mm)	PN (bar)	D1 (mm)	D2 (mm)	nb x D3 (mm)	D4 (mm)	D5 (mm)	D6 (mm)	L1 (mm)	L2 (mm)	Poids (kg)	Référence Inox 1.4307	Prix unitaire	Référence Inox 1.4404	Prix unitaire
10	PN10/40	90	60	4x14	13	10	40	35	16	0,68	357442-13	•	657442-13	•
15	PN10/40	95	65	4x14	19	16	45	38	16	0,77	357442-19	•	657442-19	•
20	PN10/40	105	75	4x14	23	20	58	40	18	1,09	357442-23	•	657442-23	•
25	PN10/40	115	85	4x14	29	26	68	40	18	1,30	357442-29	•	657442-29	•
32	PN10/40	140	100	4x18	35	32	78	42	18	1,91	357442-35	•	657442-35	•
40	PN10/40	150	110	4x18	41	38	88	45	18	2,15	357442-41	•	657442-41	•
50	PN10/16	165	125	4x18	53	50	102	45	18	2,53	357442-53	•	657442-53	•
65	PN10/16	185	145	8x18	70	66	122	45	18	3,03	357442-70	•	657442-70	•
80	PN10/16	200	160	8x18	85	81	138	50	20	3,92	357442-85	•	657442-85	•
100	PN10/16	220	180	8x18	104	100	158	52	20	4,62	357442-104	•	657442-104	•
125	PN10/16	250	210	8x18	129	125	188	55	22	6,30	357442-129	•	657442-129	•
150	PN10/16	285	240	8x22	154	150	212	55	22	7,81	357442-154	•	657442-154	•
200	PN10	340	295	8x22	206	200	268	62	24	11,60	357442-204	•	657442-204	•
200	PN16	340	295	12x22	206	200	268	62	24	11,50	357442-20416	•	657442-20416	•
250	PN10	395	350	12x22	256	250	320	68	26	15,80	357442-254	•	657442-254	•
250	PN16	405	355	12x26	256	250	320	70	26	16,70	357442-25416	•	657442-25416	•
300	PN10	445	400	12x22	306	300	370	68	26	22,10	357442-304	•	657442-304	•
300	PN16	460	410	12x26	306	300	378	78	28	18,30	357442-30416	•	657442-30416	•

L3 : 2 mm du DN10 au DN32 / 3 mm du DN40 au DN250 / 4 mm DN300

• Sur demande

Type B : face de joint surélevée

Sur demande : autres types d'emboîtement (types C à H, selon NF EN 1092-1)

Stainless steel flanges

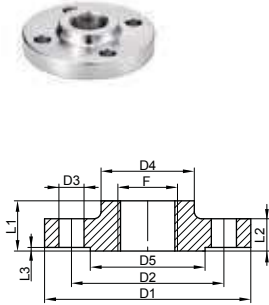
EN 1092-1

BRIDES

Modèle **5725**

Bride à collerette taraudage Gaz type 13B - Inox 1.4307 - 1.4404

BSP threaded neck flange - Type 13B - Stainless steel 1.4307 - 1.4404



DN (mm)	PN (bar)	D1 (mm)	D2 (mm)	nb x D3 (mm)	D4 (mm)	D5 (mm)	F (pouces)	L1 (mm)	L2 (mm)	Poids (kg)	Référence Inox 1.4307	Prix unitaire	Référence Inox 1.4404	Prix unitaire
15	PN10/40	95	65	4x14	35	45	1/2"	22	16	0,67	357252-15	•	657252-15	•
20	PN10/40	105	75	4x14	45	58	3/4"	26	18	0,94	357252-20	•	657252-20	•
25	PN10/40	115	85	4x14	52	68	1"	28	18	1,11	357252-25	•	657252-25	•
32	PN10/40	140	100	4x18	60	78	1"1/4"	30	18	1,82	357252-32	•	657252-32	•
40	PN10/40	150	110	4x18	70	88	1"1/2"	32	18	2,08	357252-40	•	657252-40	•
50	PN10/16	165	125	4x18	84	102	2"	28	18	2,73	357252-50	•	657252-50	•
65	PN10/16	185	145	8x18	104	122	2"1/2"	32	18	3,16	357252-65	•	657252-65	•
80	PN10/16	200	160	8x18	118	138	3"	34	20	3,60	357252-80	•	657252-80	•
100	PN10/16	220	180	8x18	140	158	4"	40	20	4,39	357252-100	•	657252-100	•
125	PN10/16	250	210	8x18	168	188	5"	44	22	5,41	357252-125	•	657252-125	•
150	PN10/16	285	240	8x22	195	212	6"	44	22	7,14	357252-150	•	657252-150	•

L3 : 2 mm du DN15 au DN32 / 3 mm du DN40 au DN150

• Sur demande

Type B : face de joint surélevée

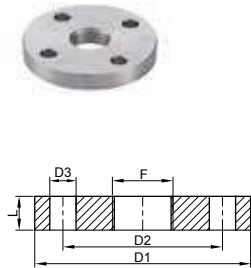
Filetage selon la norme ISO 7/1

Sur demande : autres types d'emboîtement (types C à H, selon NF EN 1092-1)

Modèle **5716**

Bride plate taraudage Gaz - Inox 1.4307 - 1.4404

BSP threaded flange - Stainless steel 1.4307 - 1.4404



DN (mm)	PN (bar)	D1 (mm)	D2 (mm)	nb x D3 (mm)	F (pouces)	L (mm)	Poids (kg)	Référence Inox 1.4307	Prix unitaire	Référence Inox 1.4404	Prix unitaire
15	PN16	95	65	4x14	1/2"	16	0,67	357162-15	31,30	657162-15	34,00
20	PN16	105	75	4x14	3/4"	18	0,94	357162-20	45,90	657162-20	48,40
25	PN16	115	85	4x14	1"	18	1,11	357162-25	51,10	657162-25	72,00
32	PN16	140	100	4x18	1"1/4"	18	1,82	357162-32	61,40	657162-32	78,80
40	PN16	150	110	4x18	1"1/2"	18	2,08	357162-40	81,10	657162-40	92,80
50	PN10	165	125	4x18	2"	18	2,73	357162-50	98,90	657162-50	121,80
65	PN10	185	145	8x18	2"1/2"	18	3,16	357162-65	101,70	657162-65	109,90
80	PN10	200	160	8x18	3"	20	3,60	357162-80	142,70	657162-80	185,90
100	PN10	220	180	8x16	4"	20	4,39	357162-100	154,60	657162-100	212,80
125	PN10	250	210	8x18	5"	22	5,41	357162-125	166,10	657162-125	235,90
150	PN10	285	240	8x22	6"	24	7,14	357162-150	336,00	657162-150	280,70

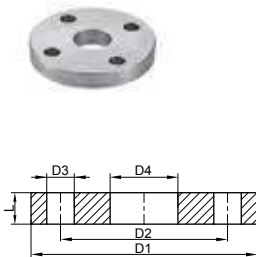
Filetage selon la norme ISO 7/1

Les brides plates taraudées ne sont pas prévues par la norme NF EN 1092-1

Modèle **5748**

Bride plate à souder type 01A - PN6 - Inox 1.4404

Plain welding flange - Type 01A - NP6 - Stainless steel 1.4404



DN (mm)	PN (bar)	Ø tube (mm)	D1 (mm)	D2 (mm)	nb x D3 (mm)	D4 (mm)	L (mm)	Poids (kg)	Référence Inox 1.4404	Prix unitaire
15	PN6	21,3	80	55	4x11	22,0	12	0,40	657482-15	•
20	PN6	26,9	90	65	4x11	27,5	14	0,59	657482-20	•
25	PN6	33,7	100	75	4x11	34,5	14	0,72	657482-25	•
32	PN6	42,4	120	90	4x14	43,5	16	1,16	657482-32	•
40	PN6	48,3	130	100	4x14	49,5	16	1,35	657482-40	•
50	PN6	60,3	140	110	4x14	61,5	16	1,48	657482-50	•
65	PN6	76,1	160	130	4x14	77,5	16	1,86	657482-65	•
80	PN6	88,9	190	150	4x18	90,5	18	2,95	657482-80	•
100	PN6	114,3	210	170	4x18	116,0	18	3,26	657482-100	•
125	PN6	139,7	240	200	8x18	141,5	20	4,31	657482-125	•
150	PN6	168,3	265	225	8x18	170,5	20	4,76	657482-150	•
200	PN6	219,1	320	280	8x18	221,5	22	6,88	657482-200	•
250	PN6	273,0	375	335	12x18	276,5	24	8,92	657482-250	•
300	PN6	323,9	440	395	12x22	327,5	24	11,90	657482-300	•

• Sur demande

Stainless steel flanges

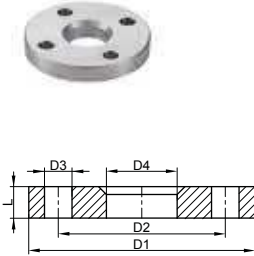
EN 1092-1

BRIDES

Modèle **5749**

Bride plate tournante type 02A - PN6 - Inox 1.4404

Lapped flange - Type 02A - NP6 - Stainless steel 1.4404



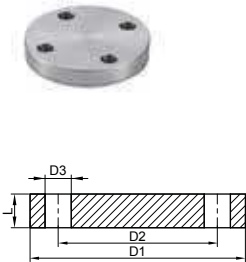
DN (mm)	PN (bar)	Ø tube (mm)	D1 (mm)	D2 (mm)	nb x D3 (mm)	D4 (mm)	L (mm)	Poids (kg)	Référence Inox 1.4404	Prix unitaire
15	PN6	21,3	80	55	4x11	25	12	0,39	657492-15	•
20	PN6	26,9	90	65	4x11	31	14	0,57	657492-20	•
25	PN6	33,7	100	75	4x11	38	14	0,69	657492-25	•
32	PN6	42,4	120	90	4x14	46	16	1,12	657492-32	•
40	PN6	48,3	130	100	4x14	53	16	1,29	657492-40	•
50	PN6	60,3	140	110	4x14	65	16	1,42	657492-50	•
65	PN6	76,1	160	130	4x14	81	16	1,76	657492-65	•
80	PN6	88,9	190	150	4x18	94	18	2,84	657492-80	•
100	PN6	114,3	210	170	4x18	120	18	3,10	657492-100	•
125	PN6	139,7	240	200	8x18	145	20	4,12	657492-125	•
150	PN6	168,3	265	225	8x18	174	20	4,53	657492-150	•
200	PN6	219,1	320	280	8x18	226	22	6,51	657492-200	•
250	PN6	273,0	375	335	12x18	281	24	8,32	657492-250	•
300	PN6	323,9	440	395	12x22	333	24	11,10	657492-300	•

• Sur demande

Modèle **5750**

Tampon plein type 05A - PN6 - Inox 1.4404

Blind flange - Type 05A - NP6 - Stainless steel 1.4404



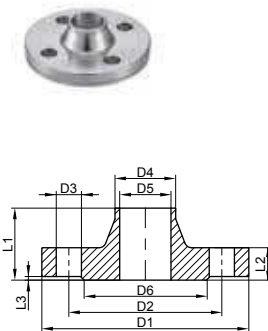
DN (mm)	PN (bar)	D1 (mm)	D2 (mm)	nb x D3 (mm)	L (mm)	Poids (kg)	Référence Inox 1.4404	Prix unitaire
15	PN6	80	55	4x11	12	0,44	657502-15	•
20	PN6	90	65	4x11	14	0,66	657502-20	•
25	PN6	100	75	4x11	14	0,82	657502-25	•
32	PN6	120	90	4x14	14	1,18	657502-32	•
40	PN6	130	100	4x14	14	1,39	657502-40	•
50	PN6	140	110	4x14	14	1,62	657502-50	•
65	PN6	160	130	4x14	14	2,14	657502-65	•
80	PN6	190	150	4x18	16	3,43	657502-80	•
100	PN6	210	170	4x18	16	4,22	657502-100	•
125	PN6	240	200	8x18	18	6,10	657502-125	•
150	PN6	265	225	8x18	18	7,51	657502-150	•
200	PN6	320	280	8x18	20	12,30	657502-200	•
250	PN6	375	335	12x18	22	18,50	657502-250	•

• Sur demande

Modèle **5757**

Bride à collerette type 11B - PN6 - Inox 1.4404

Welding neck flange - Type 11B - NP6 - Stainless steel 1.4404



DN (mm)	PN (bar)	D1 (mm)	D2 (mm)	nb x D3 (mm)	D4 (mm)	D5 (mm)	D6 (mm)	L1 (mm)	L2 (mm)	Poids (kg)	Référence Inox 1.4404	Prix unitaire
15	PN6	80	55	4x11	21,3	17,3	40	30	12	0,41	657572-15	•
20	PN6	90	65	4x11	26,9	22,3	50	32	14	0,62	657572-20	•
25	PN6	100	75	4x11	33,7	28,5	60	35	14	0,76	657572-25	•
32	PN6	120	90	4x14	42,4	37,2	70	35	14	1,11	657572-32	•
40	PN6	130	100	4x14	48,3	43,1	80	38	14	1,26	657572-40	•
50	PN6	140	110	4x14	60,3	54,5	90	38	14	1,43	657572-50	•
65	PN6	160	130	4x14	76,1	70,3	110	38	14	1,77	657572-65	•
80	PN6	190	150	4x18	88,9	82,5	128	42	16	2,88	657572-80	•
100	PN6	210	170	4x18	114,3	107,1	148	45	16	3,41	657572-100	•
125	PN6	240	200	8x18	139,7	131,7	178	48	18	4,65	657572-125	•
150	PN6	265	225	8x18	168,3	159,3	202	48	18	5,50	657572-150	•
200	PN6	320	280	8x18	219,1	206,5	258	55	20	8,60	657572-200	•
250	PN6	375	335	12x18	273,0	260,4	312	60	22	11,70	657572-250	•
300	PN6	440	395	12x22	323,9	309,7	365	62	22	15,30	657572-300	•

L3 : 2 mm du DN15 au DN32 / 3 mm du DN40 au DN250 / 4 mm DN300

• Sur demande

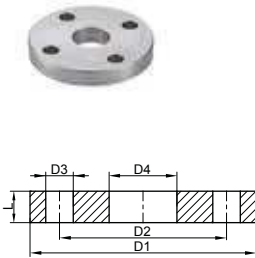
Stainless steel flanges

BRIDES

Modèle **5745**

Bride plate à souder type 01A - Série amincie - Inox 1.4307 - 1.4404

Plain welding flange - Type 01A - Thin series - Stainless steel 1.4307 - 1.4404



DN (mm)	PN (bar)	Ø tube (mm)	D1 (mm)	D2 (mm)	nb x D3 (mm)	D4 (mm)	L (mm)	Poids (kg)	Référence Inox 1.4307	Prix unitaire	Référence Inox 1.4404	Prix unitaire
300	PN10	323,9	445	400	12x22	327,5	19,6	10,50	357452-300	•	657452-300	•
350	PN10	355,6	505	460	16x22	359,5	21,0	15,60	357452-350	•	657452-350	•
400	PN10	406,4	565	515	16x26	411,0	22,4	19,70	357452-400	•	657452-400	•
450	PN10	457,2	615	565	20x26	462,0	22,4	21,40	357452-450	•	657452-450	•
500	PN10	508,0	670	620	20x26	513,5	23,8	25,80	357452-500	•	657452-500	•
600	PN10	609,6	780	725	20x30	616,5	25,2	33,40	357452-600	•	657452-600	•
700	PN10	711,0	895	840	24x30	718,0	28,0	58,20	357452-700	•	657452-700	•
800	PN10	813,0	1015	950	24x33	820,0	30,8	64,40	357452-800	•	657452-800	•
900	PN10	914,0	1115	1050	28x33	920,5	33,6	77,40	357452-900	•	657452-900	•
1000	PN10	1016,0	1230	1160	28x36	1022,0	35,0	95,40	357452-1000	•	657452-1000	•
1200	PN10	1220,0	1455	1380	32x39	1239,0	35,0	117,70	357452-1200	•	657452-1200	•

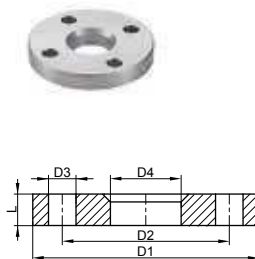
Les brides série amincie ne sont pas prévues par la norme NF EN 1092-1

• Sur demande

Modèle **5746**

Bride plate tournante type 02A - Série amincie - Inox 1.4307 - 1.4404

Lapped flange - Type 02A - Thin series - Stainless steel 1.4307 - 1.4404



DN (mm)	PN (bar)	Ø tube (mm)	D1 (mm)	D2 (mm)	nb x D3 (mm)	D4 (mm)	L (mm)	Poids (kg)	Référence Inox 1.4307	Prix unitaire	Référence Inox 1.4404	Prix unitaire
300	PN10	323,9	445	400	12x22	333	19,6	9,60	357462-300	•	657462-300	•
350	PN10	355,6	505	460	16x22	365	21,0	14,50	357462-350	•	657462-350	•
400	PN10	406,4	565	515	16x26	416	22,4	18,50	357462-400	•	657462-400	•
450	PN10	457,2	615	565	20x26	467	22,4	20,00	357462-450	•	657462-450	•
500	PN10	508,0	670	620	20x26	519	23,8	24,10	357462-500	•	657462-500	•
600	PN10	609,6	780	725	20x30	622	25,2	31,30	357462-600	•	657462-600	•
700	PN10	711,0	895	840	24x30	723	28,0	44,50	357462-700	•	657462-700	•
800	PN10	813,0	1015	950	24x33	824	30,8	61,60	357462-800	•	657462-800	•
900	PN10	914,0	1115	1050	28x33	926	33,6	76,20	357462-900	•	657462-900	•
1000	PN10	1016,0	1230	1160	28x36	1028	35,0	90,00	357462-1000	•	657462-1000	•
1200	PN10	1220,0	1455	1380	32x39	1234	35,0	117,20	357462-1200	•	657462-1200	•

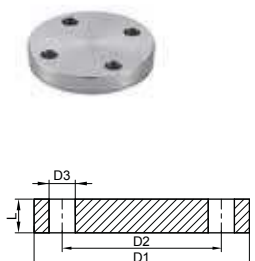
Les brides série amincie ne sont pas prévues par la norme NF EN 1092-1

• Sur demande

Modèle **5747**

Tampon plein type 05A - Série amincie - Inox 1.4307 - 1.4404

Blind flange - Type 05A - Thin series - Stainless steel 1.4307 - 1.4404



DN (mm)	PN (bar)	D1 (mm)	D2 (mm)	nb x D3 (mm)	L (mm)	Poids (kg)	Référence Inox 1.4307	Prix unitaire	Référence Inox 1.4404	Prix unitaire
300	PN10	445	400	12x22	19,6	23,75	357472-300	•	657472-300	•
350	PN10	505	460	16x22	21,0	32,70	357472-350	•	657472-350	•
400	PN10	565	515	16x26	22,4	43,60	357472-400	•	657472-400	•
450	PN10	615	565	20x26	22,4	51,50	357472-450	•	657472-450	•
500	PN10	670	620	20x26	23,8	65,30	357472-500	•	657472-500	•
600	PN10	780	725	20x30	25,2	93,80	357472-600	•	657472-600	•
700	PN10	895	840	24x30	28,0	137,60	357472-700	•	657472-700	•
800	PN10	1015	950	24x33	30,8	195,00	357472-800	•	657472-800	•
900	PN10	1115	1050	28x33	33,6	256,90	357472-900	•	657472-900	•
1000	PN10	1230	1160	28x36	35,0	325,80	357472-1000	•	657472-1000	•
1200	PN10	1455	1380	32x39	35,0	456,40	357472-1200	•	657472-1200	•

Les brides série amincie ne sont pas prévues par la norme NF EN 1092-1

• Sur demande

Flanges accessories



EN 1514-1

Modèle **57311**

Joint de bride type IBC

Gasket for flange

Fibres



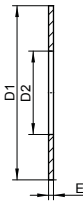
Modèle **57321**

PTFE



Modèle **57331**

Graphite



DN (mm)	PN bride (bar)	D1 (mm)	D2 (mm)	E (mm)	Référence Fibres	Prix unitaire	Référence PTFE	Prix unitaire	Référence Graphite	Prix unitaire
10	PN10-40	46	18	2	957311-10	•	957321-10	•	957331-10	•
15	PN10-40	51	22	2	957311-15	1,70	957321-15	4,40	957331-15	3,20
20	PN10-40	61	27	2	957311-20	2,00	957321-20	4,90	957331-20	4,00
25	PN10-40	71	34	2	957311-25	2,50	957321-25	6,90	957331-25	5,00
32	PN10-40	82	43	2	957311-32	4,20	957321-32	9,60	957331-32	6,20
40	PN10-40	92	49	2	957311-40	5,00	957321-40	11,30	957331-40	7,40
50	PN10-40	107	61	2	957311-50	6,00	957321-50	13,20	957331-50	9,20
60	PN10-40	117	72	2	957311-60	6,60	957321-60	16,00	957331-60	10,80
65	PN10-40	127	77	2	957311-65	7,00	957321-65	19,60	957331-65	11,80
80	PN10-40	142	89	2	957311-80	7,80	957321-80	20,10	957331-80	15,00
100	PN10-16	162	115	2	957311-100	8,60	957321-100	30,60	957331-100	17,60
100	PN25-40	168	115	2	957311-10040	9,60	957321-10040	37,90	957331-10040	17,90
125	PN10-16	192	141	2	957311-125	10,80	957321-125	30,80	957331-125	23,00
125	PN25-40	194	141	2	957311-12540	11,30	957321-12540	33,80	957331-12540	23,50
150	PN10-16	218	169	2	957311-150	13,10	957321-150	31,50	957331-150	28,40
150	PN25-40	224	169	2	957311-15040	16,30	957321-15040	56,70	957331-15040	29,60
200	PN10-16	273	220	2	957311-200	18,70	957321-200	47,00	957331-200	41,00
200	PN25	284	220	2	957311-20025	19,80	957321-20025	50,40	957331-20025	43,50
200	PN40	290	220	2	957311-20040	22,50	957321-20040	60,80	957331-20040	44,30
250	PN10	328	273	2	957311-250	25,30	957321-250	91,60	957331-250	46,50
250	PN16	329	273	2	957311-25016	25,50	957321-25016	93,50	957331-25016	56,20
250	PN25	340	273	2	957311-25025	32,30	957321-25025	98,90	957331-25025	64,00
250	PN40	352	273	2	957311-25040	70,20	957321-25040	150,70	957331-25040	74,00
300	PN10	378	324	2	957311-300	33,80	957321-300	106,00	957331-300	75,80
300	PN16	384	324	2	957311-30016	36,30	957321-30016	109,30	957331-30016	76,90
300	PN25	400	324	2	957311-30025	43,60	957321-30025	115,20	957331-30025	84,00
300	PN40	417	324	2	957311-30040	54,00	957321-30040	138,40	957331-30040	106,00
350	PN10	438	356	2	957311-350	46,30	957321-350	106,40	957331-350	93,00
350	PN16	444	356	2	957311-35016	48,70	957321-35016	121,50	957331-35016	96,00
400	PN10	489	407	2	957311-400	49,90	957321-400	126,00	957331-400	111,00
400	PN16	495	407	2	957311-40016	•	957321-40016	•	957331-40016	•
450	PN10	539	458	2	957311-450	•	957321-450	•	957331-450	•
450	PN16	555	458	2	957311-45016	•	957321-45016	•	957331-45016	•
500	PN10	594	508	2	957311-500	•	957321-500	•	957331-500	•
500	PN16	617	508	2	957311-50016	•	957321-50016	•	957331-50016	•
600	PN10	695	610	2	957311-600	•	957321-600	•	957331-600	•
600	PN16	734	610	2	957311-60016	•	957321-60016	•	957331-60016	•
700	PN10	810	712	2	957311-700	•	957321-700	•	957331-700	•
800	PN10	917	813	2	957311-800	•	957321-800	•	957331-800	•
900	PN10	1017	915	2	957311-900	•	957321-900	•	957331-900	•
1000	PN10	1124	1016	2	957311-1000	•	957321-1000	•	957331-1000	•
1200	PN10	1341	1220	2	957311-1200	•	957321-1200	•	957331-1200	•

Sur demande : joints plats percés (type FF) selon norme NF EN 1514-1, autres épaisseurs, autres matières

• Sur demande

Fibres : Température : -40°C à +120°C / Pression maxi : 25 bar

PTFE : Température : -200°C à +180°C / Pression maxi : 40 bar jusqu'à 120°C, au delà 20 bar

Graphite : Température : -200°C à +400°C / Pression maxi : 120 bar

La tenue des joints et l'étanchéité dépendent de la compatibilité chimique entre le fluide véhiculé et le matériau du joint utilisé, du montage, de l'état des faces de brides...

Flanges accessories



Joint de bride type IBC

Gasket for flange

Modèle **57351**

EPDM



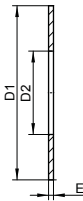
Modèle **57355**

FKM



Modèle **57361**

EPDM ACS / KTW



DN (mm)	PN bride (bar)	D1 (mm)	D2 (mm)	E (mm)	Référence EPDM	Prix unitaire	Référence FKM	Prix unitaire	Référence EPDM ACS	Prix unitaire
10	PN10-40	46	18	2	957351-10	•	957355-10	•	957361-10	•
15	PN10-40	51	22	2	957351-15	1,70	957355-15	8,80	957361-15	3,40
20	PN10-40	61	27	2	957351-20	2,20	957355-20	11,70	957361-20	3,90
25	PN10-40	71	34	2	957351-25	2,70	957355-25	12,90	957361-25	9,20
32	PN10-40	82	43	2	957351-32	3,50	957355-32	13,90	957361-32	10,10
40	PN10-40	92	49	2	957351-40	4,20	957355-40	17,20	957361-40	11,20
50	PN10-40	107	61	2	957351-50	5,20	957355-50	22,70	957361-50	12,30
60	PN10-40	117	72	2	957351-60	6,10	957355-60	•	957361-60	•
65	PN10-40	127	77	2	957351-65	6,30	957355-65	38,20	957361-65	•
80	PN10-40	142	89	2	957351-80	7,60	957355-80	40,40	957361-80	13,30
100	PN10-16	162	115	2	957351-100	8,30	957355-100	52,00	957361-100	16,60
100	PN25-40	168	115	2	957351-10040	8,90	957355-10040	•	957361-10040	•
125	PN10-16	192	141	2	957351-125	9,70	957355-125	71,80	957361-125	21,80
125	PN25-40	194	141	2	957351-12540	19,10	957355-12540	•	957361-12540	•
150	PN10-16	218	169	2	957351-150	10,80	957355-150	89,60	957361-150	24,70
150	PN25-40	224	169	2	957351-15040	12,00	957355-15040	•	957361-15040	25,80
200	PN10-16	273	220	2	957351-200	15,80	957355-200	113,30	957361-200	26,90
200	PN25	284	220	2	957351-20025	18,00	957355-20025	•	957361-20025	•
200	PN40	290	220	2	957351-20040	24,50	957355-20040	•	957361-20040	•
250	PN10	328	273	2	957351-250	21,60	957355-250	•	957361-250	•
250	PN16	329	273	2	957351-25016	27,50	957355-25016	•	957361-25016	•
250	PN25	340	273	2	957351-25025	31,60	957355-25025	•	957361-25025	•
250	PN40	352	273	2	957351-25040	36,00	957355-25040	•	957361-25040	•
300	PN10	378	324	2	957351-300	29,50	957355-300	•	957361-300	•
300	PN16	384	324	2	957351-30016	34,10	957355-30016	•	957361-30016	•
300	PN25	400	324	2	957351-30025	51,20	957355-30025	•	957361-30025	•
300	PN40	417	324	2	957351-30040	54,40	957355-30040	•	957361-30040	•
350	PN10	438	356	2	957351-350	60,30	957355-350	•	957361-350	•
350	PN16	444	356	2	957351-35016	62,30	957355-35016	•	957361-35016	•
400	PN10	489	407	2	957351-400	74,10	957355-400	•	957361-400	•
400	PN16	495	407	2	957351-40016	•	957355-40016	•	957361-40016	•
450	PN10	539	458	2	957351-450	•	957355-450	•	957361-450	•
450	PN16	555	458	2	957351-45016	•	957355-45016	•	957361-45016	•
500	PN10	594	508	2	957351-500	•	957355-500	•	957361-500	•
500	PN16	617	508	2	957351-50016	•	957355-50016	•	957361-50016	•
600	PN10	695	610	2	957351-600	•	957355-600	•	957361-600	•
600	PN16	734	610	2	957351-60016	•	957355-60016	•	957361-60016	•
700	PN10	810	712	2	957351-700	•	957355-700	•	957361-700	•
800	PN10	917	813	2	957351-800	•	957355-800	•	957361-800	•
900	PN10	1017	915	2	957351-900	•	957355-900	•	957361-900	•
1000	PN10	1124	1016	2	957351-1000	•	957355-1000	•	957361-1000	•
1200	PN10	1341	1220	2	957351-1200	•	957355-1200	•	957361-1200	•

Sur demande : joints plats percés (type FF) selon norme NF EN 1514-1, autres épaisseurs, autres matières

• Sur demande

EPDM : Température : -30°C à +120°C / Pression maxi : 25 bar

FKM : Température : -30°C à +200°C / Pression maxi : 25 bar

La tenue des joints et l'étanchéité dépendent de la compatibilité chimique entre le fluide véhiculé et le matériau du joint utilisé, du montage, de l'état des faces de brides...

Flanges accessories



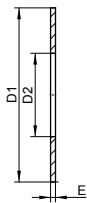
EN 1514-1

Modèle **57301**

Fibres

Modèle **57302**

EPDM ACS / KTW

**Joint de bride type IBC - PN6**

Gasket for flange

DN (mm)	PN bride (bar)	D1 (mm)	D2 (mm)	E (mm)	Référence Fibres	Prix unitaire	Référence EPDM ACS	Prix unitaire
15	PN6	44	22	2	957301-15	•	957302-15	•
20	PN6	54	27	2	957301-20	•	957302-20	•
25	PN6	64	34	2	957301-25	•	957302-25	•
32	PN6	76	43	2	957301-32	•	957302-32	•
40	PN6	86	49	2	957301-40	•	957302-40	•
50	PN6	96	61	2	957301-50	•	957302-50	•
65	PN6	116	77	2	957301-65	•	957302-65	•
80	PN6	132	89	2	957301-80	•	957302-80	•
100	PN6	152	115	2	957301-100	•	957302-100	•
125	PN6	182	141	2	957301-125	•	957302-125	•
150	PN6	207	169	2	957301-150	•	957302-150	•
200	PN6	262	220	2	957301-200	•	957302-200	•
250	PN6	317	273	2	957301-250	•	957302-250	•
300	PN6	373	324	2	957301-300	•	957302-300	•

Sur demande : joints plats percés (type FF) selon norme NF EN 1514-1, autres épaisseurs, autres matières

• Sur demande

Fibres : Température : -40°C à +120°C / Pression maxi : 25 bar

EPDM : Température : -30°C à +120°C / Pression maxi : 40 bar

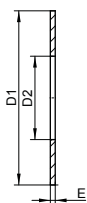
La tenue des joints et l'étanchéité dépendent de la compatibilité chimique entre le fluide véhiculé et le matériau du joint utilisé, du montage, de l'état des faces de brides...

Modèle **57345**

FKM

Modèle **57346**

EPDM ACS / KTW

**Joint de bride métrique type IBC**

Gasket for metric flange

DN (mm)	PN bride (bar)	D1 (mm)	D2 (mm)	E (mm)	Référence FKM	Prix unitaire	Référence EPDM ACS	Prix unitaire
15	PN10-40	51	20	2	957345-19	•	957346-19	1,70
20	PN10-40	61	24	2	957345-23	•	957346-23	3,20
25	PN10-40	71	30	2	957345-29	•	957346-29	4,20
32	PN10-40	82	36	2	957345-35	•	957346-35	3,50
40	PN10-40	92	42	2	957345-41	•	957346-41	4,70
50	PN10-40	107	54	2	957345-53	•	957346-53	7,80
65	PN10-40	127	71	2	957345-70	•	957346-70	7,90
80	PN10-40	142	86	2	957345-85	•	957346-85	9,30
100	PN10-16	162	105	2	957345-104	•	957346-104	10,50
125	PN10-16	192	130	2	957345-129	•	957346-129	13,60
150	PN10-16	218	155	2	957345-154	•	957346-154	13,60
200	PN10-16	273	205	2	957345-204	•	957346-204	25,70
250	PN10	328	255	2	957345-254	•	957346-254	26,40
300	PN10	378	305	2	957345-304	•	957346-304	•

Sur demande : joints plats percés (type FF) selon norme NF EN 1514-1, autres épaisseurs, autres matières

• Sur demande

FKM : Température : -30°C à +200°C / Pression maxi : 25 bar

EPDM : Température : -30°C à +120°C / Pression maxi : 25 bar

La tenue des joints et l'étanchéité dépendent de la compatibilité chimique entre le fluide véhiculé et le matériau du joint utilisé, du montage, de l'état des faces de brides...

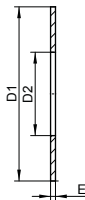
Flanges accessories

EN 1514-1 /
 EN 1514-2

Modèle **5737**

Joint armé de bride type IBC - EPDM agrément ACS

Reinforced gasket for flange - EPDM



DN (mm)	PN bride (bar)	D1 (mm)	D2 (mm)	E (mm)	Référence EPDM ACS	Prix unitaire
25	PN10-40	71	34	4	957371-25	•
32	PN10-40	82	43	4	957371-32	•
40	PN10-40	92	49	4	957371-40	•
50	PN10-40	107	61	4	957371-50	•
65	PN10-40	127	77	4	957371-65	•
80	PN10-40	142	89	4	957371-80	•
100	PN10-16	162	115	5	957371-100	•
125	PN10-16	192	141	5	957371-125	•
150	PN10-16	218	169	5	957371-150	•
200	PN10-16	273	220	6	957371-200	•
250	PN10	328	273	6	957371-250	•
300	PN10	378	324	6	957371-300	•
350	PN10	438	356	7	957371-350	•
400	PN10	489	407	7	957371-400	•
450	PN10	539	458	7	957371-450	•
500	PN10	594	508	7	957371-500	•
600	PN10	695	610	7	957371-600	•
700	PN10	810	712	8	957371-700	•
800	PN10	917	813	8	957371-800	•
900	PN10	1017	915	8	957371-900	•
1000	PN10	1124	1016	8	957371-1000	•

Sur demande : joints plats percés (type FF) • Sur demande
selon norme NF EN 1514-1, autres épaisseurs,
autres matières

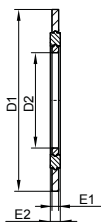
EPDM : Température : -30°C à +100°C / Pression maxi : 25 bar

La tenue des joints et l'étanchéité dépendent de la compatibilité chimique entre le fluide véhiculé et le matériau du joint utilisé, du montage, de l'état des faces de brides...

Modèle **5738**

Joint spiralé de bride à portée de joint avec anneaux intérieur / extérieur Acier protégé / inox 316L / graphite

Spiral gasket for flat face flange - Protected steel / stainless steel 316L/Graphite



DN (mm)	PN bride (bar)	D1 (mm)	D2 (mm)	E1 (mm)	E2 (mm)	Référence Inox 316L / graphite	Prix unitaire
15	PN10-40	51	23	3	4,5	957381-15	•
20	PN10-40	61	28	3	4,5	957381-20	•
25	PN10-40	71	35	3	4,5	957381-25	•
32	PN10-40	82	43	3	4,5	957381-32	•
40	PN10-40	92	50	3	4,5	957381-40	•
50	PN10-40	107	61	3	4,5	957381-50	•
65	PN10-40	127	77	3	4,5	957381-65	•
80	PN10-40	142	90	3	4,5	957381-80	•
100	PN10-16	162	115	3	4,5	957381-100	•
100	PN25-40	168	115	3	4,5	957381-10040	•
125	PN10-16	192	140	3	4,5	957381-125	•
125	PN25-40	194	140	3	4,5	957381-12540	•
150	PN10-16	218	167	3	4,5	957381-150	•
150	PN25-40	224	167	3	4,5	957381-15040	•
200	PN10-16	273	216	3	4,5	957381-200	•
200	PN25	284	216	3	4,5	957381-20025	•
200	PN40	290	216	3	4,5	957381-20040	•

Pour brides à faces de joints plate (type A) ou • Sur demande
surélevée (type B) selon EN 1092-1

Anneau intérieur en inox 316L / anneau extérieur en acier protégé

Température : -200°C à +550°C

Flanges accessories

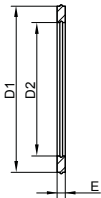


EN 1514-2

Modèle **5739**

Joint spiralé pour bride à emboîtement double - Inox 316L / graphite

Spiral gasket for tongue / groove face flange - Stainless steel 316L/Graphite

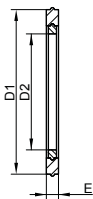


DN (mm)	PN bride (bar)	D1 (mm)	D2 (mm)	E (mm)	Référence Inox 316L / graphite	Prix unitaire
10	PN10-40	34	24	2,5	957391-10ED	•
15	PN10-40	39	29	2,5	957391-15ED	•
20	PN10-40	50	36	2,5	957391-20ED	•
25	PN10-40	57	43	2,5	957391-25ED	•
32	PN10-40	65	51	2,5	957391-32ED	•
40	PN10-40	75	61	2,5	957391-40ED	•
50	PN10-40	87	73	2,5	957391-50ED	•
65	PN10-40	109	96	2,5	957391-65ED	•
80	PN10-40	120	106	2,5	957391-80ED	•
100	PN10-40	149	129	3,2	957391-100ED	•
125	PN10-40	175	155	3,2	957391-125ED	•
150	PN10-40	203	183	3,2	957391-150ED	•
200	PN10-40	259	239	3,2	957391-200ED	•
250	PN10-40	312	292	3,2	957391-250ED	•
300	PN10-40	363	343	3,2	957391-300ED	•
350	PN10-40	421	395	4,4	957391-350ED	•
400	PN10-40	473	447	4,4	957391-400ED	•
450	PN10-40	523	497	4,4	957391-450ED	•
500	PN10-40	575	549	4,4	957391-500ED	•
600	PN10-40	675	649	4,4	957391-600ED	•

Pour brides à emboîtement double type C et D • Sur demande selon EN 1092-1
Température : -200°C à +550°C

Joint spiralé pour bride à emboîtement simple - avec anneau intérieur Inox 316L / graphite

Spiral gasket for male / femelle face flange - Stainless steel 316L/Graphite



DN (mm)	PN bride (bar)	D1 (mm)	D2 (mm)	E (mm)	Référence Inox 316L / graphite	Prix unitaire
10	PN10-40	34	18	4,5	957391-10ES	•
15	PN10-40	39	23	4,5	957391-15ES	•
20	PN10-40	50	28	4,5	957391-20ES	•
25	PN10-40	57	35	4,5	957391-25ES	•
32	PN10-40	65	43	4,5	957391-32ES	•
40	PN10-40	75	50	4,5	957391-40ES	•
50	PN10-40	87	61	4,5	957391-50ES	•
65	PN10-40	109	77	4,5	957391-65ES	•
80	PN10-40	120	90	4,5	957391-80ES	•
100	PN10-40	149	115	4,5	957391-100ES	•
125	PN10-40	175	140	4,5	957391-125ES	•
150	PN10-40	203	167	4,5	957391-150ES	•
200	PN10-40	259	216	4,5	957391-200ES	•
250	PN10-40	312	267	4,5	957391-250ES	•
300	PN10-40	363	318	4,5	957391-300ES	•
350	PN10-40	421	360	4,5	957391-350ES	•
400	PN10-40	473	410	4,5	957391-400ES	•
500	PN10-40	575	510	4,5	957391-500ES	•
600	PN10-40	675	610	4,5	957391-600ES	•

Pour brides à emboîtement simple type E et F • Sur demande selon EN 1092-1
Température : -200°C à +550°C



PENSEZ-Y !

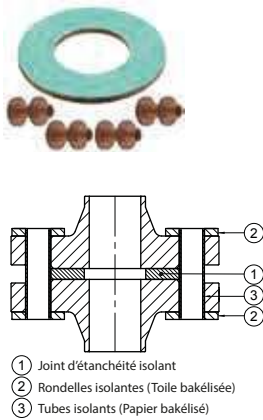
Pour connaître les applications et limites d'utilisation des joints de brides, **consultez le cahier technique** en fin de catalogue !

Flanges accessories

Modèle **5740**

Kit diélectrique pour bride

Dielectric gaskets kit for flange



DN bride (mm)	PN bride (bar)	épaisseur joint (mm)	épaisseur rondelle (mm)	nombre de boulons	Référence	Prix unitaire
15	PN10-40	6	4	4 boulons M10 x 70	957401-15	•
20	PN10-40	6	4	4 boulons M10 x 70	957401-20	•
25	PN10-40	6	4	4 boulons M10 x 70	957401-25	•
32	PN10-40	6	4	4 boulons M14 x 80	957401-32	•
40	PN10-40	6	4	4 boulons M14 x 80	957401-40	•
50	PN10-40	6	4	4 boulons M14 x 80	957401-50	•
65	PN10-40	6	4	8 boulons M14 x 80	957401-65	•
80	PN10-40	6	4	8 boulons M14 x 80	957401-80	•
100	PN10-16	6	4	8 boulons M14 x 80	957401-100	•
100	PN25-40	6	6	8 boulons M18 x 100	957401-10040	•
125	PN10-16	6	4	8 boulons M14 x 80	957401-125	•
125	PN25-40	6	6	8 boulons M22 x 110	957401-12540	•
150	PN10-16	6	6	8 boulons M18 x 100	957401-150	•
150	PN25-40	6	6	8 boulons M22 x 110	957401-15040	•
200	PN10-16	6	6	8 boulons M18 x 100	957401-200	•
200	PN25	6	6	12 boulons M22 x 120	957401-20025	•
200	PN40	6	6	12 boulons M24 x 130	957401-20040	•

Les boulons sont à commander séparément

• Sur demande

Joint d'étanchéité composite fibre aramide / NBR + toile bakélisée

Température : -20°C à +120°C

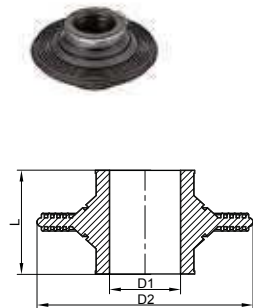
LE SAVIEZ VOUS ?

Le kit diélectrique permet d'éviter la formation d'un couple galvanique entre 2 matières différentes.

Modèle **5751**

Joint de traversée de cloison - EPDM

Bulkhead gasket - EPDM



Ø tube mini-maxi (mm)	D1 (mm)	D2 (mm)	L (mm)	Référence EPDM	Prix unitaire
30-36	29	127	70	957511-3036	•
39-44	38	136	70	957511-3944	•
49-55	48	146	70	957511-4955	•
61-69	60	158	70	957511-6169	•
73-82	71	169	70	957511-7382	•
86-100	84	182	70	957511-86100	•
107-121	105	203	70	957511-107121	•
122-140	120	218	70	957511-122140	•
138-154	120	218	70	957511-138154	•
157-179	154	252	70	957511-157179	•
178-199	175	273	70	957511-178199	•
199-224	195	239	70	957511-199224	•
219-249	215	315	70	957511-219249	•
250-279	245	343	70	957511-250279	•
280-314	275	373	70	957511-280314	•
312-354	310	408	70	957511-312354	•
355-399	352	435	70	957511-355399	•
400-449	395	480	70	957511-400449	•

Température : -30°C à +120°C

• Sur demande

LE SAVIEZ VOUS ?

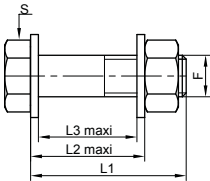
Le joint de traversée de cloison évite toute infiltration d'humidité : Plaqué et scellé pendant la construction, le joint garantit une étanchéité parfaite entre la cloison traversée et la tuyauterie.

Flanges accessories

Modèle **5763**

Boulon d'assemblage (vis tête H + écrou + 2 rondelles) - Inox A2 - A4

Bolt for flanges - Stainless steel A2 - A4



F (mm)	L1 (mm)	L2 maxi (mm)	L3 maxi (mm)	S (mm)	Référence Inox A2	Prix unitaire	Référence Inox A4	Prix unitaire
M10	45	34,5	30,5	17	257632-1045	•	457632-1045	•
M10	50	39,5	35,5	17	257632-1050	•	457632-1050	•
M10	60	49,5	45,5	17	257632-1060	•	457632-1060	•
M10	70	59,5	55,5	17	257632-1070	•	457632-1070	•
M10	80	69,5	65,5	17	257632-1080	•	457632-1080	•
M12	55	42	37	19	257632-1255	•	457632-1255	•
M12	65	52	47	19	257632-1265	•	457632-1265	•
M12	70	57	52	19	257632-1270	•	457632-1270	•
M12	80	67	62	19	257632-1280	•	457632-1280	•
M14	80	66	61	22	257632-1480	•	457632-1480	•
M14	100	86	81	22	257632-14100	•	457632-14100	•
M16	60	44	38	24	257632-1660	•	457632-1660	•
M16	65	49	43	24	257632-1665	•	457632-1665	•
M16	70	54	48	24	257632-1670	•	457632-1670	•
M16	75	59	53	24	257632-1675	•	457632-1675	•
M16	80	64	58	24	257632-1680	•	457632-1680	•
M16	90	74	68	24	257632-1690	•	457632-1690	•
M18	100	81	75	27	257632-18100	•	457632-18100	•
M18	110	91	85	27	257632-18110	•	457632-18110	•
M20	80	60	54	30	257632-2080	•	457632-2080	•
M20	90	70	64	30	257632-2090	•	457632-2090	•
M20	100	80	74	30	257632-20100	•	457632-20100	•
M22	110	88	82	32	257632-22110	•	457632-22110	•
M22	120	98	92	32	257632-22120	•	457632-22120	•
M24	90	66,5	58,5	36	257632-2490	•	457632-2490	•
M24	100	76,5	68,5	36	257632-24100	•	457632-24100	•
M24	110	86,5	78,5	36	257632-24110	•	457632-24110	•
M24	120	96,5	88,5	36	257632-24120	•	457632-24120	•
M24	130	106,5	98,5	36	257632-24130	•	457632-24130	•
M27	110	83,5	75,5	41	257632-27110	•	457632-27110	•
M27	120	93,5	85,5	41	257632-27120	•	457632-27120	•
M27	130	103,5	92,5	41	257632-27130	•	457632-27130	•
M30	130	100,5	82,5	46	257632-30130	•	457632-30130	•
M30	140	110,5	102,5	46	257632-30140	•	457632-30140	•
M33	140	108,5	98,5	50	257632-33140	•	457632-33140	•
M33	150	118,5	108,5	50	257632-33150	•	457632-33150	•
M33	160	128,5	118,5	50	257632-33160	•	457632-33160	•
M36	160	125	115	55	257632-36160	•	457632-36160	•
M36	170	135	125	55	257632-36170	•	457632-36170	•
M36	190	155	145	55	257632-36190	•	457632-36190	•
M39	200	163	151	60	257632-39200	•	457632-39200	•
M45	230	187	173	70	257632-45230	•	457632-45230	•

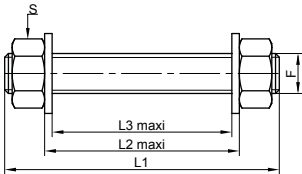
• Sur demande

Flanges accessories

Modèle **5765**

Tirant d'assemblage (bout fileté + 2 écrous + 2 rondelles) - Inox A2 - A4

Stud bolt for flanges - Stainless steel A2 - A4



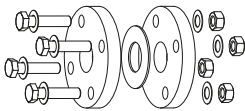
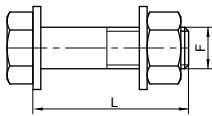
F (mm)	L1 (mm)	L2 maxi (mm)	L3 maxi (mm)	S (mm)	Référence Inox A2	Prix unitaire	Référence Inox A4	Prix unitaire
M16	90	58	52	24	257652-1690	•	457652-1690	•
M16	100	68	62	24	257652-16100	•	457652-16100	•
M16	110	78	72	24	257652-16110	•	457652-16110	•
M16	120	88	82	24	257652-16120	•	457652-16120	•
M20	110	70	64	30	257652-20110	•	457652-20110	•
M20	120	80	74	30	257652-20120	•	457652-20120	•
M24	130	83	75	36	257652-24130	•	457652-24130	•
M24	140	93	85	36	257652-24140	•	457652-24140	•
M24	150	103	95	36	257652-24150	•	457652-24150	•
M27	160	107	99	41	257652-27160	•	457652-27160	•
M27	170	117	109	41	257652-27170	•	457652-27170	•
M30	180	121	113	46	257652-30180	•	457652-30180	•
M30	200	141	133	46	257652-30200	•	457652-30200	•

• Sur demande

Tableau de détermination des boulons d'assemblages

Bolts for flanges

Dimensions et quantités de vis nécessaires pour l'assemblage de brides (vis tête H)



DN bride	PN10			PN16			PN25			PN40		
	Quantité	d	L	Quantité	d	L	Quantité	d	L	Quantité	d	L
15	4	M12	55	4	M12	55	4	M12	55	4	M12	55
20	4	M12	55	4	M12	55	4	M12	55	4	M12	55
25	4	M12	55	4	M12	55	4	M12	55	4	M12	55
32	4	M16	60	4	M16	60	4	M16	60	4	M16	60
40	4	M16	60	4	M16	60	4	M16	60	4	M16	60
50	4	M16	65	4	M16	65	4	M16	65	4	M16	65
65	8	M16	65	8	M16	65	8	M16	70	8	M16	70
80	8	M16	65	8	M16	65	8	M16	75	8	M16	75
100	8	M16	70	8	M16	70	8	M20	80	8	M20	80
125	8	M16	70	8	M16	70	8	M24	90	8	M24	90
150	8	M20	80	8	M20	80	8	M24	100	8	M24	100
200	8	M20	80	12	M20	80	12	M24	100	12	M27	110
250	12	M20	80	12	M24	90	12	M27	110	12	M30	130
300	12	M20	80	12	M24	100	16	M27	120	16	M30	140
350	16	M20	90	16	M24	110	16	M30	130	16	M33	150
400	16	M24	100	16	M27	120	16	M33	140	16	M36	160
450	20	M24	110	20	M27	130	20	M33	150	20	M36	170
500	20	M24	110	20	M30	140	20	M33	160	20	M39	200
600	20	M27	130	20	M33	160	20	M36	190	20	M45	230

Attention : les longueurs de vis sont données à titre indicatif, pour des brides plates à souder et des joints épaisseur 2 mm. Elles peuvent varier selon le type des brides (par exemple, pour des brides plates tournantes, il faut rajouter l'épaisseur des collets) et selon l'épaisseur du joint utilisé