

Raccords à simple bague

Union double égale	108
Coude égal	108
Té égal	108
Unions simples	109
Coude mâle	111
Té mâle	111
Croix égale	112
Union passe-cloison	112
Union double de réduction	113
Adaptateurs orientables	113
Union simple à souder	114
Embout à souder	115
Bague et écrou pour raccord simple bague	115
Coudes orientables	116
Tés orientables	117
Bloc de pré-sertissage	117

Raccords double bague

Union égale	118
Coude égal	118
Té égal	119
Croix égale	119
Union de réduction simple	120
Unions mâles	121
Coude mâle	123
Té mâle	124
Union femelle	125
Bague BS pour union mâle	126
Union passe cloison	126
Raccord pour manomètre	127
Adaptateurs	128
Bouchons	130
Bagues, insert et écrou pour raccord double bague	131
Vannes et clapet anti-retour	133

Single cutting ring fittings

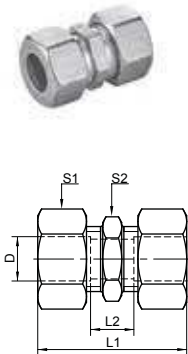


DIN 2353

Modèle **5411**

Union double égale - DIN 2353 - Inox 316 Ti

Double straight union - DIN 2353 - Stainless steel 316 Ti



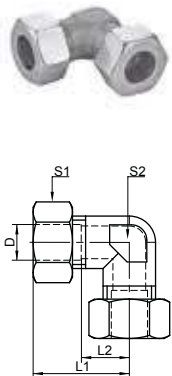
Série	PN (bar)	D (mm)	L1 (mm)	L2 (mm)	S1 (mm)	S2 (mm)	Poids (kg)	Référence	Prix unitaire
LL	100	4	31	12	10	9	0,01	454117-4	21,80
L	315	6	39	10	14	12	0,03	454117-6	15,40
L	315	8	40	11	17	14	0,05	454117-8	18,80
L	315	10	42	13	19	17	0,06	454117-10	23,50
L	315	12	43	14	22	19	0,09	454117-12	25,90
L	315	15	46	16	27	24	0,14	454117-15	35,70
L	315	18	48	16	32	27	0,20	454117-18	50,20
S	630	14	57	22	27	24	0,18	454117-14	43,00
S	400	16	57	21	30	27	0,22	454117-16	50,80
S	400	20	66	23	36	32	0,35	454117-20	72,00
S	400	25	74	26	46	41	0,67	454117-25	120,00
S	400	30	80	27	50	46	0,81	454117-30	176,00
S	315	38	90	29	60	50	1,19	454117-38	218,00

Autres diamètres sur demande

Modèle **5412**

Coude égal - DIN 2353 - Inox 316 Ti

Equal elbow union - DIN 2353 - Stainless steel 316 Ti



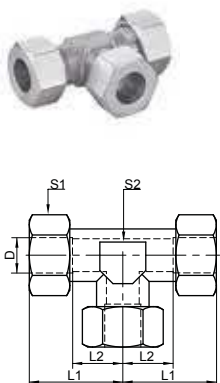
Série	PN (bar)	D (mm)	L1 (mm)	L2 (mm)	S1 (mm)	S2 (mm)	Poids (kg)	Référence	Prix unitaire
LL	100	4	21	11	10	9	0,02	454127-4	36,80
L	315	6	27	12	14	12	0,05	454127-6	28,40
L	315	8	29	14	17	12	0,08	454127-8	32,00
L	315	10	30	15	19	14	0,10	454127-10	33,30
L	315	12	32	17	22	17	0,13	454127-12	38,40
L	315	15	36	21	27	19	0,27	454127-15	56,90
L	315	18	40	23,5	32	24	0,34	454127-18	72,10
S	630	14	40	22	27	19	0,21	454127-14	56,90
S	400	16	43	24,5	30	24	0,25	454127-16	71,30
S	400	20	48	26,5	36	27	0,41	454127-20	103,70
S	400	25	54	30	46	36	0,78	454127-25	198,20
S	400	30	62	35,5	50	41	0,97	454127-30	321,90
S	315	38	72	41	60	50	1,32	454127-38	468,20

Autres diamètres sur demande

Modèle **5413**

Té égal - DIN 2353 - Inox 316 Ti

Equal tee union - DIN 2353 - Stainless steel 316 Ti



Série	PN (bar)	D (mm)	L1 (mm)	L2 (mm)	S1 (mm)	S2 (mm)	Poids (kg)	Référence	Prix unitaire
LL	100	4	21	11	10	9	0,03	454137-4	62,00
L	315	6	27	12	14	12	0,07	454137-6	39,10
L	315	8	29	14	17	12	0,10	454137-8	43,90
L	315	10	30	15	19	14	0,13	454137-10	50,00
L	315	12	32	17	22	17	0,17	454137-12	54,70
L	315	15	36	21	27	19	0,23	454137-15	82,40
L	315	18	40	23,5	32	24	0,35	454137-18	104,30
S	630	14	40	22	27	19	0,29	454137-14	87,00
S	400	16	43	24,5	30	24	0,36	454137-16	106,00
S	400	20	48	26,5	36	27	0,56	454137-20	159,00
S	400	25	54	30	46	36	1,07	454137-25	259,00
S	400	30	62	35,5	50	41	1,35	454137-30	382,10
S	315	38	72	41	60	50	2,02	454137-38	610,20

Autres diamètres sur demande

Single cutting ring fittings



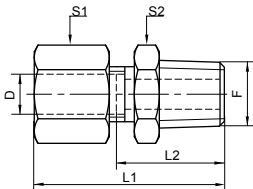
DIN 2353

Modèle **5415**

Union simple mâle - DIN 2353 - Inox 316 Ti

Male straight union - DIN 2353 - Stainless steel 316 Ti

Filetage Gaz conique BSPT



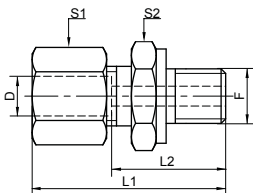
Série	PN (bar)	D (mm)	F (pouces)	L1 (mm)	L2 (mm)	S1 (mm)	S2 (mm)	Poids (kg)	Référence BSPT	Prix unitaire
LL	100	4	1/8"	25,5	16	10	10	0,02	454153-46	•
L	315	6	1/8"	30	16	14	14	0,03	454153-66	16,60
L	315	6	1/4"	34	20	14	14	0,04	454153-68	18,60
L	315	8	1/8"	34	16	17	14	0,04	454153-86	18,50
L	315	8	1/4"	34	20	17	14	0,04	454153-88	17,00
L	315	10	1/4"	36	21	19	17	0,05	454153-100	19,90
L	315	10	3/8"	36	21	19	17	0,05	454153-1010	26,10
L	315	12	3/8"	37	22	22	19	0,06	454153-1210	23,40
L	315	12	1/2"	39	24	22	22	0,11	454153-1215	30,10
L	315	15	1/2"	40	25	27	24	0,14	454153-1515	32,00
L	315	18	1/2"	42	25,5	32	27	0,14	454153-1815	40,20

Filetage selon la norme ISO 7/1

• Sur demande

Autres diamètres sur demande

Filetage Gaz cylindrique BSPP sans joint (forme B)



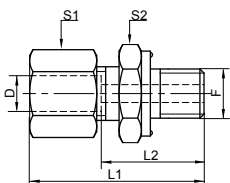
Série	PN (bar)	D (mm)	F (pouces)	L1 (mm)	L2 (mm)	S1 (mm)	S2 (mm)	Poids (kg)	Référence BSPP	Prix unitaire
LL	100	4	1/8"	27	17,5	10	14	0,02	454154-46	•
L	315	6	1/8"	31	18,5	14	14	0,03	454154-66	13,20
L	315	6	1/4"	39	21	14	19	0,04	454154-68	19,50
L	315	8	1/8"	34	17,5	17	14	0,04	454154-86	16,60
L	315	8	1/4"	37	22	17	19	0,05	454154-88	13,90
L	315	10	1/4"	38	23	19	19	0,05	454154-108	16,20
L	315	10	3/8"	42,5	24,5	19	22	0,07	454154-1010	22,30
L	315	12	3/8"	39	24,5	22	22	0,07	454154-1210	24,00
L	315	12	1/2"	45	27	22	27	0,11	454154-1215	30,10
L	315	15	1/2"	43	28	27	27	0,14	454154-1515	32,90
L	315	18	1/2"	45	28,5	32	27	0,14	454154-1815	42,20
S	630	14	1/2"	51	33	27	27	0,15	454154-1415	43,50
S	400	16	1/2"	51	33	30	27	0,15	454154-1615	44,20
S	400	20	3/4"	58	36,5	36	32	0,25	454154-2020	61,20
S	400	25	1"	65	41	46	41	0,47	454154-2525	96,40
S	400	30	1"1/4	70	43,5	50	50	0,64	454154-3032	112,00
S	315	38	1"1/2	79	48	60	55	0,89	454154-3840	183,10

Filetage selon la norme ISO 228-1

• Sur demande

Autres diamètres sur demande

Filetage Gaz cylindrique BSPP avec joint FKM (forme E)



Série	PN (bar)	D (mm)	F (pouces)	L1 (mm)	L2 (mm)	S1 (mm)	S2 (mm)	Poids (kg)	Référence BSPP	Prix unitaire
LL	100	4	1/8"	27	17,5	10	14	0,02	454156-46	23,70
L	315	6	1/8"	31	18,5	14	14	0,03	454156-66	15,90
L	315	6	1/4"	39	21	14	19	0,04	454156-68	21,60
L	315	8	1/8"	34	17,5	17	14	0,04	454156-86	22,70
L	315	8	1/4"	37	22	17	19	0,05	454156-88	18,20
L	315	10	1/4"	38	23	19	19	0,05	454156-108	20,20
L	315	10	3/8"	42,5	24,5	19	22	0,07	454156-1010	30,30
L	315	12	3/8"	39	24,5	22	22	0,07	454156-1210	22,90
L	315	12	1/2"	45	27	22	27	0,11	454156-1215	34,50
L	315	15	1/2"	43	28	27	27	0,14	454156-1515	31,10
L	315	18	1/2"	45	28,5	32	27	0,14	454156-1815	40,50
S	630	14	1/2"	51	33	27	27	0,15	454156-1415	41,60
S	400	16	1/2"	51	33	30	27	0,15	454156-1615	45,10
S	400	20	3/4"	58	36,5	36	32	0,25	454156-2020	62,10
S	400	25	1"	65	41	46	41	0,47	454156-2525	97,70
S	400	30	1"1/4	70	43,5	50	50	0,64	454156-3032	135,80
S	315	38	1"1/2	79	48	60	55	0,89	454156-3840	207,00

Température de service : de -20°C à +200°C

Filetage selon la norme ISO 228-1

Autres diamètres sur demande

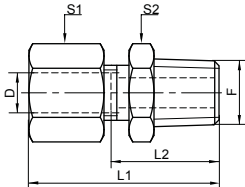
Single cutting ring fittings



DIN 2353

Modèle **5415** (suite)**Union simple mâle - DIN 2353 - Inox 316 Ti**

Male straight union - DIN 2353 - Stainless steel 316 Ti

Filetage NPT

Série	PN (bar)	D (mm)	F (pouces)	L1 (mm)	L2 (mm)	S1 (mm)	S2 (mm)	Poids (kg)	Référence NPT	Prix unitaire
LL	100	4	1/8"	28	18	10	11	0,02	454155-46	22,20
L	315	6	1/8"	31,5	17	14	12	0,03	454155-66	19,50
L	315	6	1/4"	38	23	14	17	0,04	454155-68	19,70
L	315	8	1/8"	33	18	17	14	0,04	454155-86	19,70
L	315	8	1/4"	38	23	17	17	0,05	454155-88	20,90
L	315	10	1/4"	39	24	19	17	0,05	454155-108	24,10
L	315	10	3/8"	40	25	19	19	0,07	454155-1010	27,90
L	315	12	3/8"	40	25	22	19	0,07	454155-1210	30,20
L	315	12	1/2"	45	30	22	22	0,11	454155-1215	31,70
L	315	15	1/2"	46	31	27	24	0,14	454155-1515	39,40
L	315	18	1/2"	48	31,5	32	27	0,14	454155-1815	55,10
S	630	14	1/2"	54	36	27	24	0,16	454155-1415	47,30
S	400	16	1/2"	54	35,5	30	27	0,16	454155-1615	53,10
S	400	20	3/4"	59	37,5	36	32	0,25	454155-2020	68,60
S	400	25	1"	69	45	46	41	0,48	454155-2525	114,50
S	400	30	1"1/4	73	46,5	50	46	0,62	454155-3032	156,80
S	315	38	1"1/2	80	49	60	55	0,89	454155-3840	217,80

Autres diamètres sur demande

**PENSEZ-Y !**

Les raccords à bague doivent être montés avec du tube étiré sans soudure tolérance D4/T3 (en page 602)

Single cutting ring fittings

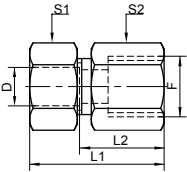
DIN 2353
 ISO 7/1 (sauf NPT)

**RACCORDS
À BAGUE**

Modèle **5416**

Union simple femelle - DIN 2353 - Inox 316 Ti

Female straight union - DIN 2353 - Stainless steel 316 Ti



Série	PN (bar)	D (mm)	F (pouces)	L1 (mm)	L2 (mm)	S1 (mm)	S2 (mm)	Poids (kg)	Référence BSPP	Prix unitaire	Référence NPT	Prix unitaire
L	315	6	1/8"	34	19	14	14	0,03	454163-66	23,00	454165-66	34,50
L	315	6	1/4"	39	24	14	19	0,04	454163-68	25,10	454165-68	34,50
L	315	8	1/4"	39	24	17	19	0,05	454163-88	28,60	454165-88	35,90
L	315	10	1/4"	40	25	19	19	0,05	454163-108	28,60	454165-108	37,00
L	315	12	3/8"	41	26	22	24	0,07	454163-1210	35,40	454165-1210	45,20
L	315	12	1/2"	46	30	22	27	0,11	454163-1215	38,40	454165-1215	47,40
L	315	15	3/8"	42	27	27	24	0,10	454163-1510	41,20	454165-1510	•
L	315	15	1/2"	46	31	27	27	0,11	454163-1515	43,20	454165-1515	61,60
L	315	18	3/8"	44	28	32	27	0,14	454163-1810	56,90	454165-1810	64,30
L	315	18	1/2"	47	31	32	27	0,16	454163-1815	53,00	454165-1815	73,40
S	630	14	1/2"	50	32	27	27	0,16	454163-1415	52,30	454165-1415	•
S	400	16	1/2"	50	31	30	30	0,16	454163-1615	53,60	454165-1615	91,80
S	400	20	3/4"	56	34,5	36	36	0,25	454163-2020	80,40	454165-2020	141,20
S	400	25	1"	62	38	46	41	0,48	454163-2525	110,20	454165-2525	272,00
S	400	30	1"1/4	69	43	50	55	0,62	454163-3032	189,30	454165-3032	•
S	250	38	1"1/2	74	44	60	60	0,89	454163-3840	229,00	454165-3840	•

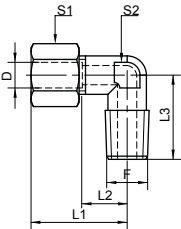
Autres diamètres sur demande

• Sur demande

Modèle **5417**

Coude mâle - DIN 2353 - Inox 316 Ti

Male elbow union - DIN 2353 - Stainless steel 316 Ti



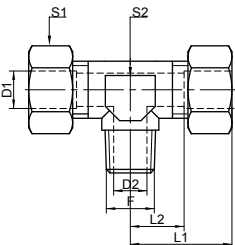
Série	PN (bar)	D (mm)	F (pouces)	L1 (mm)	L2 (mm)	L3 (mm)	S1 (mm)	S2 (mm)	Poids (kg)	Référence BSPT	Prix unitaire	Référence NPT	Prix unitaire
LL	100	4	1/8"	21	11	17	10	9	0,02	454173-46	30,30		
L	315	6	1/8"	27	12	20	14	12	0,04	454173-66	23,30	454175-66	33,00
L	315	6	1/4"	29	14	26	14	12	0,04	454173-68	26,70	454175-68	31,60
L	315	8	1/4"	29	14	26	17	12	0,06	454173-88	26,90	454175-88	35,60
L	315	8	3/8"	29	16	29	17	12	0,06	454173-810	33,00	454175-810	46,80
L	315	10	1/4"	30	15	27	19	14	0,08	454173-108	27,80	454175-108	41,90
L	315	10	3/8"	30	15	27	19	14	0,08	454173-1010	30,20	454175-1010	42,50
L	315	12	3/8"	32	17	28	22	17	0,12	454173-1210	30,80	454175-1210	48,40
L	315	12	1/2"	36	21	35	22	19	0,12	454173-1215	41,20	454175-1215	52,40
L	315	15	1/2"	36	21	34	27	19	0,12	454173-1515	44,30	454175-1515	58,10
L	315	18	1/2"	40	23	36	32	24	0,18	454173-1815	62,50	454175-1815	80,90
S	630	14	1/2"	40	22	32	27	19	0,17	454173-1415	59,80	454175-1415	76,10
S	400	16	1/2"	43	25	32	30	24	0,18	454173-1615	73,70	454175-1615	80,40
S	400	20	3/4"	48	27,5	41,5	36	27	0,30			454175-2020	112,50
S	400	25	1"	54	29,5	48,5	46	36	0,57			454175-2525	205,90

Autres diamètres sur demande

Modèle **5418**

Té mâle - DIN 2353 - Inox 316 Ti

Male tee union - DIN 2353 - Stainless steel 316 Ti



Série	PN (bar)	D1 (mm)	D2 (mm)	F (pouces)	L1 (mm)	L2 (mm)	S1 (mm)	S2 (mm)	Poids (kg)	Référence BSPT	Prix unitaire	Référence NPT	Prix unitaire
LL	100	4	3	1/8"	21	11	10	7	0,02	454183-46	52,90		
L	315	6	4	1/8"	27	12	14	12	0,05	454183-66	46,40	454185-66	58,80
L	315	8	4	1/4"	29	14	17	12	0,06	454183-88	52,40	454185-88	63,50
L	315	10	7	1/4"	30	15	19	14	0,07	454183-108	57,50	454185-108	81,40
L	315	12	9	3/8"	32	17	22	17	0,09	454183-1210	67,20	454185-1210	87,10
L	315	15	11	1/2"	36	21	27	19	0,14	454183-1515	86,60	454185-1515	124,90
L	315	18	14	1/2"	40	23,5	32	24	0,22	454183-1815	130,40	454185-1815	170,90
S	630	14	10	1/2"	40	22	27	19	0,26	454183-1415	110,00	454185-1415	134,20
S	400	16	12	1/2"	43	24,5	30	24	0,38	454183-1615	156,30	454185-1615	166,20

Autres diamètres sur demande

Single cutting ring fittings



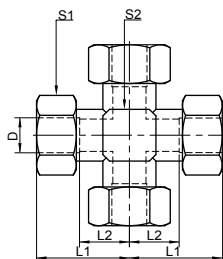
DIN 2353

**RACCORDS
À BAGUE**

Modèle **5414**

Croix égale - DIN 2353 - Inox 316 Ti

Equal cross union - DIN 2353 - Stainless steel 316 Ti



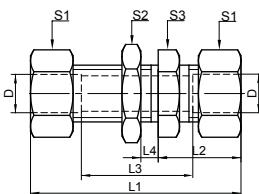
Série	PN (bar)	D (mm)	L1 (mm)	L2 (mm)	S1 (mm)	S2 (mm)	Poids (kg)	Référence	Prix unitaire
LL	100	4	21	11	10	9	0,03	454147-4	80,50
L	315	6	27	12	14	12	0,08	454147-6	84,90
L	315	8	29	14	17	12	0,11	454147-8	92,80
L	315	10	30	15	19	14	0,16	454147-10	118,70
L	315	12	32	17	22	17	0,19	454147-12	144,30
L	315	15	36	21	27	19	0,31	454147-15	162,50
L	315	18	40	23,5	32	24	0,48	454147-18	235,60
S	630	14	40	22	27	19	0,35	454147-14	144,30
S	400	16	43	24,5	30	24	0,45	454147-16	195,70
S	400	20	48	26,5	36	27	0,70	454147-20	272,10
S	400	25	54	30	46	36	1,26	454147-25	447,10
S	400	30	62	35,5	50	41	1,50	454147-30	544,60
S	315	38	72	41	60	50	2,05	454147-38	933,20

Autres diamètres sur demande

Modèle **5419**

Union passe-cloison - DIN 2353 - Inox 316 Ti

Bulkhead straight union - DIN 2353 - Stainless steel 316 Ti



Série	PN (bar)	D (mm)	L1 (mm)	L2 (mm)	L3 (mm)	L4 (mm)	S1 (mm)	S2 (mm)	S3 (mm)	Poids (kg)	Référence	Prix unitaire
L	315	6	64	22	34	4 à 16	14	17	17	0,06	454197-6	38,30
L	315	8	65	23	35	4 à 16	17	19	19	0,08	454197-8	38,50
L	315	10	68	25	38	4 à 16	19	22	22	0,11	454197-10	46,10
L	315	12	69	25	39	4 à 16	22	24	24	0,13	454197-12	50,30
L	315	15	73	27	43	4 à 16	27	30	27	0,22	454197-15	69,00
L	315	18	79	30	46	4 à 16	32	36	32	0,32	454197-18	100,50
S	630	14	85	35	49	4 à 16	27	30	30	0,29	454197-14	91,00
S	400	16	85	35	47	4 à 16	30	32	32	0,31	454197-16	94,80
S	400	20	94	39	50	5 à 16	36	41	41	0,55	454197-20	143,00
S	400	25	103	44	55	5 à 16	46	46	46	0,89	454197-25	221,00
S	400	30	112	48	58	5 à 16	50	50	50	1,08	454197-30	279,10
S	315	38	121	53	59	5 à 16	60	65	65	1,73	454197-38	425,50

Autres diamètres sur demande



LE SAVIEZ VOUS ?

Lisez nos notices de montage pour des préconisations de mise en œuvre !

Single cutting ring fittings

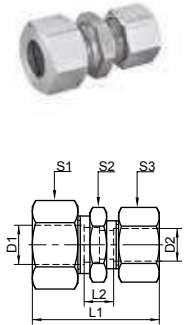
DIN 2353

**RACCORDS
À BAGUE**

Modèle **5421**

Union double de réduction - DIN 2353 - Inox 316 Ti

Reducer union - DIN 2353 - Stainless steel 316 Ti



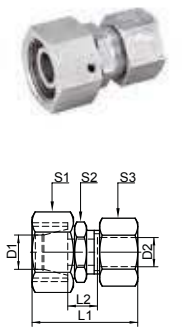
Série	PN (bar)	D1 (mm)	D2 (mm)	L1 (mm)	L2 (mm)	S1 (mm)	S2 (mm)	S3 (mm)	Poids (kg)	Référence	Prix unitaire
LL	100	6	4	32,5	10,5	12	11	10	0,02	454217-64	27,60
L	315	8	6	40	11	17	14	14	0,04	454217-86	28,10
L	315	10	6	41	12	19	17	14	0,05	454217-106	30,60
L	315	10	8	41	12	19	17	17	0,06	454217-108	32,20
L	315	12	8	42	13	22	19	17	0,07	454217-128	32,40
L	315	12	10	43	14	22	19	19	0,08	454217-1210	35,50
L	315	15	10	44,5	15	27	24	19	0,11	454217-1510	44,70
L	315	15	12	44,5	15	27	24	22	0,12	454217-1512	42,30
L	315	18	12	46	15,5	32	27	22	0,16	454217-1812	60,40
L	315	18	15	47,5	16,5	32	27	27	0,18	454217-1815	85,90
L	400	14	10	54	20	27	24	22	0,20	454217-1410	62,10
L	400	14	12	54	20	27	24	24	0,20	454217-1412	60,00
L	400	16	12	54	20	30	27	24	0,22	454217-1612	63,20
L	400	20	16	62,5	23	36	32	30	0,30	454217-2016	100,20
L	400	25	16	68	25,5	46	41	30	0,53	454217-2516	154,70
L	400	25	20	71	25,5	46	41	36	0,55	454217-2520	162,70
S	400	30	20	73	27	50	46	36	0,60	454217-3020	216,40
S	400	30	25	77	27	50	46	46	0,62	454217-3025	224,30
S	315	38	25	82	29	60	55	46	0,67	454217-3825	328,50
S	315	38	30	95	29	60	55	50	0,70	454217-3830	328,50

Autres diamètres sur demande

Modèle **5422**

Adaptateur de réduction orientable DKO 24° avec joint FKM - DIN 2353 Inox 316 Ti

Orientable double straight union with FKM O-ring - DIN 2353 - Stainless steel 316 Ti



Série	PN (bar)	D1 (mm)	D2 (mm)	L1 (mm)	L2 (mm)	S1 (mm)	S2 (mm)	S3 (mm)	Poids (kg)	Référence	Prix unitaire
L	315	8	6	37,5	9	17	12	14	0,05	454227-86	40,70
L	315	10	6	39	9	19	14	14	0,05	454227-106	40,80
L	315	10	8	39,5	10	19	14	17	0,06	454227-108	38,80
L	315	12	6	39	10	22	17	14	0,06	454227-126	42,20
L	315	12	8	39,5	10	22	17	17	0,08	454227-128	44,70
L	315	12	10	40,5	10	22	17	19	0,08	454227-1210	48,50
L	315	15	8	43	13	27	22	17	0,12	454227-158	49,10
L	315	15	10	44	13	27	22	19	0,12	454227-1510	50,70
L	315	15	12	43,5	14	27	22	22	0,12	454227-1512	52,50
L	315	18	10	43,5	14	32	24	19	0,13	454227-1810	63,70
L	315	18	12	43	14	32	24	22	0,15	454227-1812	66,30
L	315	18	15	45	12	32	24	27	0,17	454227-1815	68,30
S	630	14	8	46	12	27	22	19	0,11	454227-148	58,20
S	630	14	10	46,5	14	27	22	22	0,13	454227-1410	56,00
S	630	14	12	46,5	14	27	22	24	0,14	454227-1412	55,40
S	400	16	10	47	14	30	22	22	0,17	454227-1610	68,10
S	400	16	12	47	14	30	22	24	0,17	454227-1612	68,50
S	400	16	14	50,5	16	30	24	27	0,18	454227-1614	76,20
S	400	20	12	51	14	36	27	24	0,23	454227-2012	87,50
S	400	20	14	54,5	15	36	27	27	0,25	454227-2014	90,10
S	400	20	16	54,5	15	36	27	30	0,27	454227-2016	93,90
S	400	25	14	57	15	46	36	27	0,41	454227-2514	123,20
S	400	25	16	57	14	46	36	30	0,41	454227-2516	123,20
S	400	25	20	60	17	46	36	36	0,48	454227-2520	133,20
S	400	30	16	62,5	19	50	41	30	0,46	454227-3016	173,60
S	400	30	20	65,5	19	50	41	36	0,54	454227-3020	178,00
S	400	30	25	68,5	19	50	41	46	0,66	454227-3025	187,60
S	315	38	20	69	20	60	50	36	0,70	454227-3820	242,00
S	315	38	25	72	20	60	50	46	0,83	454227-3825	253,30
S	315	38	30	75	21	60	50	50	0,88	454227-3830	260,50

Température de service : de -20°C à +200°C

Autres diamètres sur demande

Single cutting ring fittings



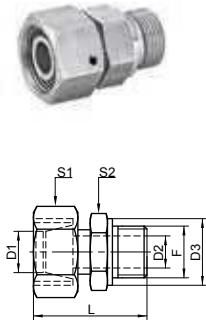
DIN 2353

**RACCORDS
À BAGUE**

Modèle **5428**

Adaptateur mâle orientable DKO 24° avec joint FKM - DIN 2353 - Inox 316 Ti

Orientable male union with FKM O-ring - DIN 2353 - Stainless steel 316 Ti



Série	PN (bar)	D1 (mm)	D2 (mm)	D3 (mm)	F (pouces)	L (mm)	S1 (mm)	S2 (mm)	Poids (kg)	Référence BSPP	Prix unitaire
L	315	6	3	13,9	1/8"	32,5	17	14	0,04	454283-66	36,10
L	315	8	5	18,9	1/4"	41,5	17	19	0,06	454283-88	38,00
L	315	10	7	18,9	1/4"	39,5	19	19	0,06	454283-108	39,40
L	315	12	7	18,9	1/4"	39,5	22	19	0,07	454283-128	44,00
L	315	12	8	21,9	3/8"	46	22	22	0,08	454283-1210	43,60
L	315	15	11	26,9	1/2"	46	27	27	0,14	454283-1515	57,30
L	315	18	11	26,9	1/2"	45,5	32	27	0,15	454283-1815	78,90
S	630	14	9	26,9	1/2"	50,5	27	27	0,17	454283-1415	62,90
S	400	16	11	26,9	1/2"	51	30	27	0,23	454283-1615	83,00
S	400	20	14	31,9	3/4"	59	36	32	0,29	454283-2020	91,30
S	400	25	18	39,9	1"	66	46	41	0,49	454283-2525	155,00
S	400	30	22	49,9	1"1/4	71	50	50	0,67	454283-3032	187,60
S	315	38	30	54,9	1"1/2	82	60	55	0,93	454283-3840	242,60

Température de service : de -20°C à +200°C

Filetage Gaz cylindrique BSPP avec joint forme E

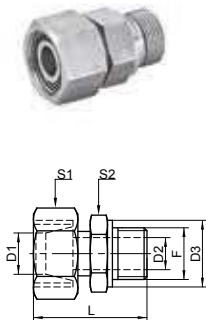
Filetage selon la norme ISO 228-1

Sur demande : forme B sans joint ; filetage NPT ; autres diamètres

Modèle **5423**

Adaptateur mâle orientable avec bague pré-sertie - DIN 2353 - Inox 316 Ti

Orientable male union - DIN 2353 - Stainless steel 316 Ti



Série	PN (bar)	D1 (mm)	D2 (mm)	D3 (mm)	F (pouces)	L (mm)	S1 (mm)	S2 (mm)	Poids (kg)	Référence BSPP	Prix unitaire
L	315	6	3	13,9	1/8"	32,5	14	14	0,03	454233-66	32,70
L	315	8	5	18,9	1/4"	41,5	17	19	0,05	454233-88	33,80
L	315	10	7	18,9	1/4"	39,5	19	19	0,06	454233-108	34,90
L	315	12	7	18,9	1/4"	39,5	22	19	0,07	454233-128	31,30
L	315	12	8	21,9	3/8"	46	22	22	0,07	454233-1210	33,50
L	315	15	11	26,9	1/2"	46	27	27	0,11	454233-1515	43,30
L	315	18	11	26,9	1/2"	45,5	32	27	0,13	454233-1815	75,80
S	630	14	9	26,9	1/2"	50,5	27	27	0,15	454233-1415	46,90
S	400	16	11	26,9	1/2"	51	30	27	0,15	454233-1615	64,00
S	400	20	14	31,9	3/4"	59	36	32	0,29	454233-2020	84,50
S	400	25	18	39,9	1"	66	46	41	0,49	454233-2525	137,00
S	400	30	22	49,9	1"1/4	71	50	50	0,67	454233-3032	207,50
S	315	38	30	54,9	1"1/2	82	60	55	0,93	454233-3840	249,70

Température de service : de -20°C à +200°C

Filetage Gaz cylindrique BSPP avec joint forme E (FKM)

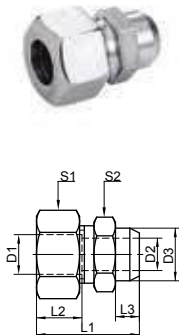
Filetage selon la norme ISO 228-1

Autres diamètres sur demande

Modèle **5424**

Union simple à souder - DIN 2353 - Inox 316 Ti

Butt welding union - DIN 2353 - Stainless steel 316 Ti



Série	PN (bar)	D1 (mm)	D2 (mm)	D3 (mm)	L1 (mm)	L2 (mm)	L3 (mm)	S1 (mm)	S2 (mm)	Poids (kg)	Référence	Prix unitaire
L	315	6	4	10	29	15	7	14	12	0,03	454242-6	19,80
L	315	8	6	12	31	15	8	17	14	0,04	454242-8	25,30
L	315	10	8	14	33	15	8	19	17	0,05	454242-10	22,30
L	315	12	10	16	33	15	8	22	19	0,06	454242-12	24,80
L	315	15	12	19	37	15	10	27	22	0,08	454242-15	28,00
L	315	18	15	22	40	16,5	10	32	27	0,14	454242-18	43,30
S	630	14	10	19	45	18	10	27	24	0,11	454242-14	44,80
S	400	16	12	21	45	18	10	30	27	0,14	454242-16	45,00
S	400	20	16	26	51	20,5	12	36	32	0,22	454242-20	61,90
S	400	25	20	31	56	24	12	46	41	0,38	454242-25	98,70
S	400	30	25	36	62	26,5	14	50	46	0,45	454242-30	121,50
S	315	38	32	44	69	31	16	60	55	0,68	454242-38	173,80

Autres diamètres sur demande

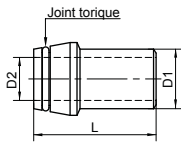
Single cutting ring fittings



Embout à souder avec joint FKM - DIN 2353 - Inox 316 Ti

Welding nipple with FKM O-ring - DIN 2353 - Stainless steel 316 Ti

Modèle **5425**



PN (bar)	D1 (mm)	D2 (mm)	L (mm)	Poids (kg)	Référence	Prix unitaire
400	6	3	31	0,01	454252-6	12,30
400	8	4	31	0,01	454252-8	12,60
315	10	6	32,5	0,02	454252-10	13,50
400	12	8	32,5	0,02	454252-12	14,90
400	16	12	38,5	0,04	454252-16	22,80
250	18	13	37	0,05	454252-18	29,00
250	20	15	44,5	0,06	454252-20	25,80
250	25	19	49,5	0,09	454252-25	37,40
250	30	22	52	0,14	454252-30	45,80
160	38	30	56,5	0,20	454252-38	71,90

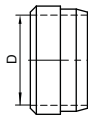
Température de service : de -20°C à +200°C

Sur demande : autres diamètres et autres pressions

Modèle **5426**

Bague double crantage pour raccord - DIN 2353 - Inox 316 Ti

Ring - DIN 2353 - Stainless steel 316 Ti



Série	D (mm)	Poids (kg)	Référence	Prix unitaire
LL	4	0,001	454260-4	2,50
L	6	0,002	454260-6	2,90
L	8	0,003	454260-8	3,00
L	10	0,004	454260-10	4,30
L	12	0,005	454260-12	4,90
L	15	0,006	454260-15	5,40
L	18	0,007	454260-18	6,70
S	14	0,007	454260-14	5,40
S	16	0,008	454260-16	5,90
S	20	0,011	454260-20	6,90
S	25	0,015	454260-25	10,40
S	30	0,021	454260-30	15,40
S	38	0,026	454260-38	16,30

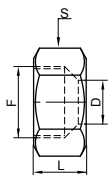
LL en simple cran

Autres diamètres sur demande

Modèle **5427**

Ecrou pour raccord - DIN 2353 - Inox 316 Ti

Nut - DIN 2353 - Stainless steel 316 Ti



Série	D (mm)	F (mm)	L (mm)	S (mm)	Poids (kg)	Référence	Prix unitaire
LL	4	M8x1	11	10	0,01	454273-4	4,00
L	6	M12x1,5	14,5	14	0,01	454273-6	5,20
L	8	M14x1,5	14,5	17	0,01	454273-8	6,10
L	10	M16x1,5	15,5	19	0,02	454273-10	6,80
L	12	M18x1,5	15,5	22	0,03	454273-12	8,00
L	15	M22x1,5	17	27	0,04	454273-15	9,00
L	18	M26x1,5	18	32	0,06	454273-18	20,10
S	14	M22x1,5	20,5	27	0,05	454273-14	11,50
S	16	M24x1,5	20,5	30	0,06	454273-16	13,50
S	20	M30x2	24	36	0,10	454273-20	19,20
S	25	M36x2	27	46	0,20	454273-25	38,80
S	30	M42x2	29	50	0,22	454273-30	48,80
S	38	M52x2	32,5	60	0,31	454273-38	73,20

Autres diamètres sur demande

Single cutting ring fittings

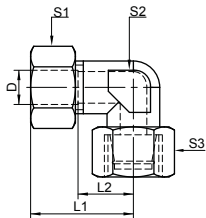


DIN 2353

Modèle **5429**

Coude orientable DKO 24° avec joint FKM - DIN 2353 - Inox 316 Ti

Orientable elbow union with FKM O-ring - DIN 2353 - Stainless steel 316 Ti



Série	PN (bar)	D (mm)	L1 (mm)	L2 (mm)	S1 (mm)	S2 (mm)	S3 (mm)	Poids (kg)	Référence	Prix unitaire
L	315	6	29	14	14	12	17	0,04	454297-6	46,40
L	315	8	29	14	17	12	17	0,05	454297-8	46,40
L	315	10	30	15	19	14	19	0,07	454297-10	60,10
L	315	12	32	17	22	17	22	0,09	454297-12	66,10
L	315	15	36	21	27	19	27	0,16	454297-15	83,00
L	315	18	40	23,5	32	24	32	0,23	454297-18	117,50
S	630	14	40	22	27	19	27	0,19	454297-14	92,00
S	400	16	43	24,5	30	24	30	0,24	454297-16	121,10
S	400	20	48	26,5	36	27	36	0,37	454297-20	159,00
S	400	25	54	30	46	36	46	0,73	454297-25	248,40
S	400	30	62	35,5	50	41	50	0,97	454297-30	357,10
S	315	38	72	41	60	50	60	1,39	454297-38	527,20

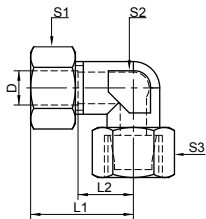
Température de service : de -20°C à +200°C

Autres diamètres sur demande

Modèle **5430**

Coude orientable avec bague pré-sertie - DIN 2353 - Inox 316 Ti

Orientable elbow union - DIN 2353 - Stainless steel 316 Ti



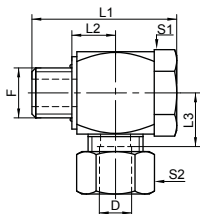
Série	PN (bar)	D (mm)	L1 (mm)	L2 (mm)	S1 (mm)	S2 (mm)	S3 (mm)	Poids (kg)	Référence	Prix unitaire
L	315	6	27	12	14	12	14	0,04	454307-6	39,20
L	315	8	29	14	17	12	17	0,05	454307-8	40,50
L	315	10	30	15	19	14	19	0,07	454307-10	49,30
L	315	12	32	17	22	17	22	0,09	454307-12	56,10
L	315	15	36	21	27	19	27	0,15	454307-15	83,20
L	315	18	40	23,5	32	24	32	0,23	454307-18	101,60
S	630	14	40	22	27	19	27	0,19	454307-14	86,20
S	400	16	43	24,5	30	24	30	0,24	454307-16	102,90
S	400	20	48	26,5	36	27	36	0,37	454307-20	156,90
S	400	25	54	30	46	36	46	0,73	454307-25	223,50
S	400	30	62	35,5	50	41	50	0,97	454307-30	320,70
S	315	38	72	41	60	50	60	1,39	454307-38	480,00

Autres diamètres sur demande

Modèle **5431**

Coude orientable "Banjo" avec joint FKM - DIN 2353 - Inox 316 Ti

Orientable elbow union with FKM O-ring - DIN 2353 - Stainless steel 316 Ti



Série	PN (bar)	D (mm)	F (pouces)	L1 (mm)	L2 (mm)	L3 (mm)	S1 (mm)	S2 (mm)	Poids (kg)	Référence BSPP	Prix unitaire
LL	100	4	1/8"	32	10	15	14	10	0,01	454313-46	•
L	315	6	1/8"	32	10	12	14	14	0,01	454313-66	144,30
L	315	8	1/4"	42	13	15	19	17	0,01	454313-88	154,00
L	315	10	1/4"	42	13	15	19	19	0,01	454313-108	168,40
L	315	12	1/4"	42	14	18	19	22	0,02	454313-128	220,80
L	315	15	1/2"	58	18	21	27	27	0,03	454313-1515	245,30
L	315	18	1/2"	59	19	21	27	32	0,03	454313-1815	312,60
S	400	14	1/2"	60	18	22	27	27	0,03	454313-1415	259,70
S	400	16	1/2"	59	19	22	27	30	0,03	454313-1615	322,20
S	315	20	3/4"	69	22	26	32	36	0,05	454313-2020	490,20
S	250	25	1"	84	27	31	41	46	0,10	454313-2525	•
S	250	30	1*1/4"	96	32	36	50	50	0,16	454313-3032	•
S	250	38	1*1/2"	110	37	41	55	60	0,26	454313-3840	•

Température de service : de -20°C à +200°C

Filetage selon la norme ISO 228-1

Sur demande : avec étanchéité par arête métal ; autres diamètres

• Sur demande

Single cutting ring fittings

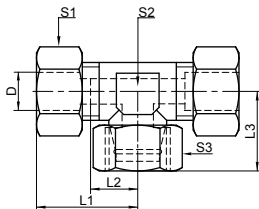
DIN 2353

**RACCORDS
À BAGUE**

Modèle **5432**

Té orientable DKO 24° avec joint FKM - DIN 2353 - Inox 316 Ti

Orientable tee union with FKM O-ring - DIN 2353 - Stainless steel 316 Ti



Série	PN (bar)	D (mm)	L1 (mm)	L2 (mm)	L3 (mm)	S1 (mm)	S2 (mm)	S3 (mm)	Poids (kg)	Référence	Prix unitaire
L	315	6	29	14	26	14	12	17	0,06	454327-6	71,30
L	315	8	29	14	27,5	17	12	17	0,08	454327-8	74,50
L	315	10	30	15	29	19	14	19	0,11	454327-10	91,30
L	315	12	32	17	29,5	22	17	22	0,14	454327-12	100,90
L	315	15	36	21	32,5	27	19	27	0,22	454327-15	136,60
L	315	18	40	23,5	35,5	32	24	32	0,33	454327-18	181,30
S	630	14	40	22	35	27	19	27	0,19	454327-14	156,00
S	400	16	43	24,5	36,5	30	24	30	0,24	454327-16	182,30
S	400	20	48	26,5	44,5	36	27	36	0,37	454327-20	233,40
S	400	25	54	30	50	46	36	46	0,73	454327-25	368,10
S	400	30	62	35,5	55	50	41	50	0,97	454327-30	646,80
S	315	38	72	41	63	60	50	60	1,39	454327-38	737,40

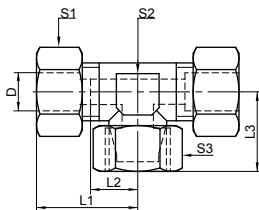
Température de service : de -20°C à +200°C

Sur demande : té inversé ; autres diamètres

Modèle **5433**

Té orientable avec bague pré-sertie - DIN 2353 - Inox 316 Ti

Orientable tee union - DIN 2353 - Stainless steel 316 Ti



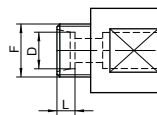
Série	PN (bar)	D (mm)	L1 (mm)	L2 (mm)	L3 (mm)	S1 (mm)	S2 (mm)	S3 (mm)	Poids (kg)	Référence	Prix unitaire
L	315	6	27	12	26	14	12	14	0,05	454337-6	60,70
L	315	8	29	14	27,5	17	12	17	0,07	454337-8	61,70
L	315	10	30	15	29	19	14	19	0,10	454337-10	74,00
L	315	12	32	17	29,5	22	17	22	0,13	454337-12	83,00
L	315	15	36	21	32,5	27	19	27	0,22	454337-15	110,50
L	315	18	40	23,5	35,5	32	24	32	0,33	454337-18	149,00
S	630	14	40	22	35	27	19	27	0,28	454337-14	120,80
S	400	16	43	24,5	36,5	30	24	30	0,36	454337-16	139,40
S	400	20	48	26,5	44,5	36	27	36	0,37	454337-20	205,70
S	400	25	54	30	50	46	36	46	0,73	454337-25	315,70
S	400	30	62	35,5	55	50	41	50	0,97	454337-30	503,80
S	315	38	72	41	63	60	50	60	1,39	454337-38	687,40

Sur demande : té inversé ; autres diamètres

Modèle **5434**

Bloc de pré-sertissage manuel - Acier

Adaptor for manual pre-assembly - Steel



Série	D (mm)	F (mm)	L (mm)	Poids (kg)	Référence	Prix unitaire
LL	4	M8x1	4	0,03	854347-4	335,70
L	6	M12x1,5	7	0,04	854347-6	210,70
L	8	M14x1,5	7	0,06	854347-8	210,70
L	10	M16x1,5	7	0,07	854347-10	222,80
L	12	M18x1,5	7	0,08	854347-12	222,80
L	15	M22x1,5	7	0,18	854347-15	254,50
L	18	M26x1,5	7,5	0,21	854347-18	306,00
S	14	M22x1,5	8	0,18	854347-14	254,50
S	16	M24x1,5	8,5	0,19	854347-16	394,70
S	20	M30x2	10,5	0,29	854347-20	439,70
S	25	M36x2	12	0,43	854347-25	455,90
S	30	M42x2	13,5	0,62	854347-30	508,00
S	38	M52x2	16	0,94	854347-38	814,50

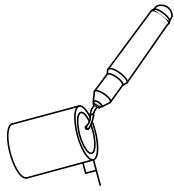
Autres diamètres sur demande



PENSEZ-Y !

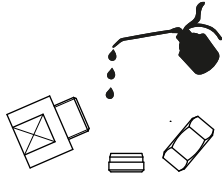
Graissez les filetages avant montage et utilisez le bloc de pré-sertissage pour faciliter vos assemblages !

PRINCIPE DE MONTAGE D'UN RACCORD SIMPLE BAGUE



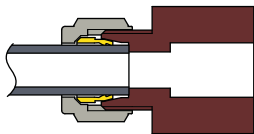
1. Couper le tuyau à angle droit et l'ébavurer sur ses faces intérieure ET extérieure.

Faire attention de ne pas déformer le tube lors de la coupe, cela pourrait entraîner un défaut d'étanchéité.



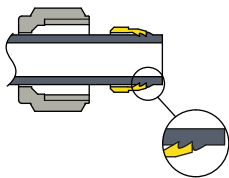
2. Lubrifier/Graisser le filetage du bloc de pré-sertissage, l'écrou, le cône à 24° et la bague crantée.

(Graisse modèle : 954349-120)

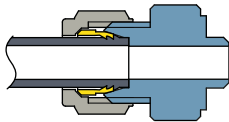


3. Mettre en place le tube, l'écrou, la bague crantée et le bloc de pré-sertissage (modèle 5434).

Serrer l'ensemble de 1 tour à 1 tour $\frac{1}{4}$ environ (en fonction du diamètre), le tube devrait tourner d'environ $\frac{1}{2}$ tour puis se bloquer.

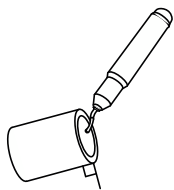


4. Desserrer l'ensemble et vérifier que le bourrelet refoulé remplit toute la circonférence de la face coupante de la bague crantée. La bague peut tourner sur le tube mais elle ne doit pas glisser vers l'avant ou l'arrière.



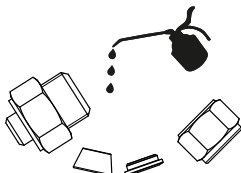
5. Remonter, cette fois-ci, le raccord complet.

PRINCIPE DE MONTAGE D'UN RACCORD DOUBLE BAGUE



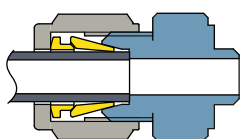
1. Couper le tuyau à angle droit et l'ébavurer sur ses faces intérieure ET extérieure.

Faire attention de ne pas déformer le tube lors de la coupe, cela pourrait entraîner un défaut d'étanchéité.



2. Lubrifier/Graisser le filetage du raccord, de l'écrou et la face arrière de la bague arrière

(Graisse modèle : 954349-120).



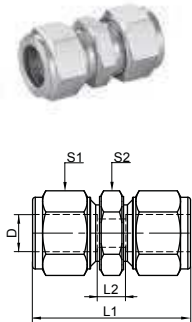
3. Mettre en place le tube, l'écrou, les bagues et le raccord.

Serrer manuellement jusqu'à ce que le tube soit bloqué axialement. Puis resserrer à la clé de $\frac{3}{4}$ tour à 1 tour $\frac{1}{4}$ environ (en fonction du diamètre).

Double ring unions

Modèle **5451****Union égale - Inox 316**

Union - Stainless steel 316

Pour tube Métrique

D (mm)	L1 (mm)	L2 (mm)	S1 (mm)	S2 (mm)	Poids (kg)	Référence	Prix unitaire
4	37,3	9,9	12	12	0,09	454517-4	35,60
6	41	10,4	14	14	0,10	454517-6	28,20
8	43,2	10,8	16	15	0,11	454517-8	31,70
10	46,2	11,8	19	18	0,12	454517-10	40,00
12	51,2	5,6	22	22	0,13	454517-12	59,00
16	52	3,2	25	24	0,18	454517-16	81,70

Pour tube en pouce

D (mm)	D (pouces)	L1 (mm)	L2 (mm)	S1 (mm)	S2 (mm)	Poids (kg)	Référence	Prix unitaire
6,35	1/4"	40,9	10,4	14,3	12,7	0,10	454517-1/4	39,50
9,53	3/8"	45	11,4	17,5	15,9	0,13	454517-3/8	57,00
12,70	1/2"	51,3	5,6	22,2	20,6	0,14	454517-1/2	84,70
15,88	5/8"	52,1	3,3	25,4	23,8	0,18	454517-5/8	109,90
19,05	3/4"	53,6	4,8	28,6	27	0,25	454517-3/4	136,90

Pour tube ISO

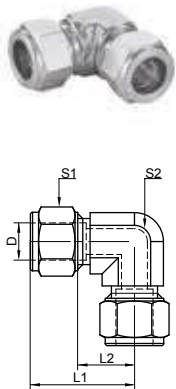
D (mm)	L1 (mm)	L2 (mm)	S1 (mm)	S2 (mm)	Poids (kg)	Référence	Prix unitaire
13,7	52	3	25	22	0,15	454517-137	134,30
17,2	54	5	30	27	0,21	454517-172	232,00
21,3	58	6	35	32	0,30	454517-213	267,90

Pression maxi : en fonction du tube utilisé

Autres diamètres sur demande

Modèle **5452****Coude égal - Inox 316**

Union elbow - Stainless steel 316

Pour tube Métrique

D (mm)	L1 (mm)	L2 (mm)	S1 (mm)	S2 (mm)	Poids (kg)	Référence	Prix unitaire
4	25,4	11,7	12	12,7	0,05	454527-4	52,60
6	27	11,7	14	12,7	0,07	454527-6	42,00
8	28,8	12,6	16	14,3	0,08	454527-8	42,30
10	31,5	14,3	19	17,5	0,10	454527-10	55,40
12	36	13,2	22	20,6	0,11	454527-12	74,30
16	38,8	14,4	25	23,8	0,16	454527-16	97,80

Pour tube en pouce

D (mm)	D (pouces)	L1 (mm)	L2 (mm)	S1 (mm)	S2 (mm)	Poids (kg)	Référence	Prix unitaire
6,35	1/4"	26,9	11,7	14,3	12,7	0,07	454527-1/4	57,80
9,53	3/8"	30,5	13,7	17,5	15,9	0,10	454527-3/8	70,40
12,70	1/2"	36,1	13,2	22,2	20,6	0,11	454527-1/2	116,50
15,88	5/8"	38,8	14,4	25,4	23,8	0,16	454527-5/8	130,40
19,05	3/4"	39,9	15,5	28,6	27	0,21	454527-3/4	205,50

Pour tube ISO

D (mm)	L1 (mm)	L2 (mm)	S1 (mm)	S2 (mm)	Poids (kg)	Référence	Prix unitaire
13,7	36	11,5	25	22	0,12	454527-137	164,70
17,2	40	15,5	30	25	0,18	454527-172	264,00
21,3	43	17	35	30	0,23	454527-213	386,90

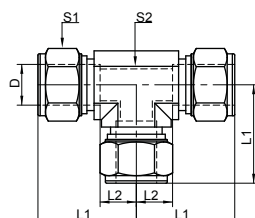
Pression maxi : en fonction du tube utilisé

Autres diamètres sur demande

Double ring unions

Modèle **5453****Té égal - Inox 316**

Equal tee union - Stainless steel 316

Pour tube Métrique

D (mm)	L1 (mm)	L2 (mm)	S1 (mm)	S2 (mm)	Poids (kg)	Référence	Prix unitaire
4	25,4	11,7	12	12,7	0,07	454537-4	84,20
6	27	11,7	14	12,7	0,08	454537-6	60,30
8	29,9	13,7	16	14,3	0,10	454537-8	63,20
10	31,5	14,3	19	17,5	0,15	454537-10	77,70
12	36	13,2	22	20,6	0,18	454537-12	97,60
16	38,8	14,4	25	23,8	0,19	454537-16	166,30

Pour tube en pouce

D (mm)	D (pouces)	L1 (mm)	L2 (mm)	S1 (mm)	S2 (mm)	Poids (kg)	Référence	Prix unitaire
6,35	1/4"	26,9	11,7	14,3	12,7	0,08	454537-1/4	81,70
9,53	3/8"	30,5	13,7	17,5	15,9	0,15	454537-3/8	106,50
12,70	1/2"	36,1	13,2	22,2	20,6	0,18	454537-1/2	161,60
15,88	5/8"	38,8	14,4	25,4	23,8	0,19	454537-5/8	189,00
19,05	3/4"	39,9	15,5	28,6	27	0,28	454537-3/4	242,40

Pour tube ISO

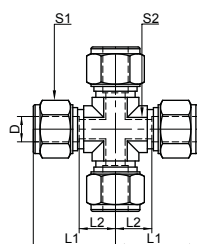
D (mm)	L1 (mm)	L2 (mm)	S1 (mm)	S2 (mm)	Poids (kg)	Référence	Prix unitaire
13,7	36	11,5	25	22	0,19	454537-137	236,10
17,2	40	15,5	30	25	0,20	454537-172	•
21,3	43	17	35	30	0,29	454537-213	470,20

Pression maxi : en fonction du tube utilisé
Autres diamètres sur demande

• Sur demande

Modèle **5454****Croix égale - Inox 316**

Equal cross union - Stainless steel 316

Pour tube Métrique

D (mm)	L1 (mm)	L2 (mm)	S1 (mm)	S2 (mm)	Poids (kg)	Référence	Prix unitaire
4	25,4	11,7	12	12,7	0,08	454547-4	156,00
6	27	11,7	14	12,7	0,10	454547-6	137,30
8	29,9	13,7	16	15,8	0,12	454547-8	168,50
10	31,5	14,3	19	20,6	0,19	454547-10	191,70
12	36	13,2	22	20,6	0,22	454547-12	196,80
16	38,8	14,4	25	23,8	0,25	454547-16	240,10

Pour tube en pouce

D (mm)	D (pouces)	L1 (mm)	L2 (mm)	S1 (mm)	S2 (mm)	Poids (kg)	Référence	Prix unitaire
6,35	1/4"	26,9	11,7	14,3	12,7	0,10	454547-1/4	147,70
9,53	3/8"	30,5	13,7	17,5	15,9	0,19	454547-3/8	183,30
12,70	1/2"	36,1	13,2	22,2	20,6	0,22	454547-1/2	212,90
15,88	5/8"	38,8	14,4	25,4	23,8	0,25	454547-5/8	311,90
19,05	3/4"	39,9	15,5	28,6	27	0,32	454547-3/4	369,20

Pour tube ISO

D (mm)	L1 (mm)	L2 (mm)	S1 (mm)	S2 (mm)	Poids (kg)	Référence	Prix unitaire
13,7	36	11,5	25	22	0,23	454547-137	•
17,2	40	15,5	30	25	0,28	454547-172	•
21,3	43	17	35	30	0,33	454547-213	•

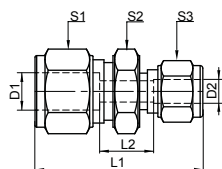
Pression maxi : en fonction du tube utilisé
Autres diamètres sur demande

• Sur demande

Double ring unions

Modèle **5455****Union de réduction simple - Inox 316**

Reducing union - Stainless steel 316

Pour tube Métrique

D1 (mm)	D2 (mm)	L1 (mm)	L2 (mm)	S1 (mm)	S2 (mm)	S3 (mm)	Poids (kg)	Référence	Prix unitaire
8	6	42,3	10,7	16	15	14	0,10	454557-86	40,20
10	6	44,5	12	19	18	14	0,10	454557-106	55,50
10	8	45,1	11,6	19	18	16	0,11	454557-108	55,60
12	6	47	8,9	22	22	14	0,11	454557-126	57,40
12	8	47,8	8,7	22	22	16	0,13	454557-128	84,90
12	10	48,7	8,7	22	22	19	0,14	454557-1210	85,20
16	12	52	4,8	25	24	22	0,16	454557-1612	87,40

Pour tube en pouce

D1 (mm)	D1 (pouces)	D2 (mm)	D2 (pouces)	L1 (mm)	L2 (mm)	S1 (mm)	S2 (mm)	S3 (mm)	Poids (kg)	Référence	Prix unitaire
6,35	1/4"	3,18	1/8"	38,6	10,7	14,3	12,7	11,11	0,10	454557-1/4X1/8	42,20
9,53	3/8"	6,35	1/4"	43,2	11,2	17,5	15,9	14,28	0,10	454557-3/8X1/4	57,00
12,70	1/2"	6,35	1/4"	47	8,9	22,2	20,6	14,28	0,11	454557-1/2X1/4	87,30
12,70	1/2"	9,53	3/8"	48,5	8,9	22,2	20,6	17,46	0,11	454557-1/2X3/8	87,30
15,88	5/8"	12,70	1/2"	52,1	4,8	25,4	23,8	22,22	0,16	454557-5/8X1/2	113,00
19,05	3/4"	9,53	3/8"	50,8	9,7	28,6	27	17,46	0,22	454557-3/4X3/8	153,90
19,05	3/4"	12,70	1/2"	53,6	6,4	28,6	27	22,22	0,25	454557-3/4X1/2	133,80

Pour tube ISO

D1 (mm)	D2 (mm)	L1 (mm)	L2 (mm)	S1 (mm)	S2 (mm)	S3 (mm)	Poids (kg)	Référence	Prix unitaire
17,2	13,7	53	4	30	25	27	0,16	454557-172X137	•

Pression maxi : en fonction du tube utilisé

• Sur demande

Autres diamètres sur demande

Double ring unions

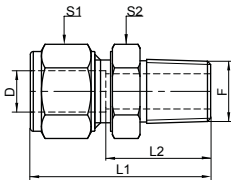


Modèle **5456**

Union mâle filetage conique - Inox 316

Male connector (taper thread) - Stainless steel 316

Pour tube Métrique



D (mm)	F (pouces)	L1 (mm)	L2 (mm)	S1 (mm)	S2 (mm)	Poids (kg)	Référence BSPT	Prix unitaire	Référence NPT	Prix unitaire
4	1/8"	31,2	17,5	12	12	0,04	454563-46	26,90	454565-46	•
6	1/8"	32,8	17,5	14	14	0,05	454563-66	21,80	454565-66	22,10
6	1/4"	37,9	22,6	14	14	0,05	454563-68	22,60	454565-68	22,90
6	3/8"	38,4	23,1	14	18	0,05	454563-610	29,70	454565-610	23,10
6	1/2"	44,7	29,4	14	22	0,06	454563-615	39,00	454565-615	30,70
8	1/8"	34,2	18	16	15	0,09	454563-86	27,90	454565-86	31,20
8	1/4"	38,7	22,5	16	15	0,09	454563-88	32,50	454565-88	32,50
8	3/8"	39,3	23,1	16	18	0,09	454563-810	36,50	454565-810	35,60
8	1/2"	45,6	29,4	16	22	0,09	454563-815	55,10	454565-815	36,50
10	1/4"	40,9	23,7	19	18	0,10	454563-108	35,20	454565-108	37,10
10	3/8"	40,9	23,7	19	18	0,10	454563-1010	39,50	454565-1010	38,60
10	1/2"	46,5	29,3	19	22	0,10	454563-1015	41,40	454565-1015	39,10
12	1/4"	43,4	20,6	22	22	0,10	454563-128	42,30	454565-128	40,00
12	3/8"	43,4	20,6	22	22	0,10	454563-1210	43,50	454565-1210	41,00
12	1/2"	49	26,2	22	22	0,10	454563-1215	44,10	454565-1215	41,50
16	3/8"	44,1	19,7	25	24	0,13	454563-1610	61,20	454565-1610	59,70
16	1/2"	49	24,6	25	24	0,13	454563-1615	62,40	454565-1615	65,20
16	3/4"	50,5	26,1	25	27	0,15	454563-1620	81,30	454565-1620	81,30

• Sur demande

Pour tube en pouce

D (mm)	D (pouces)	F (pouces)	L1 (mm)	L2 (mm)	S1 (mm)	S2 (mm)	Poids (kg)	Référence BSPT	Prix unitaire	Référence NPT	Prix unitaire
6,35	1/4"	1/4"	37,8	22,6	14,3	14,3	0,08	454563-1/4X8	25,70	454565-1/4X8	25,70
6,35	1/4"	3/8"	38,4	23,1	14,3	22,2	0,08	454563-1/4X10	44,40	454565-1/4X10	44,40
9,53	3/8"	3/8"	39,9	23,1	17,5	17,5	0,09	454563-3/8X10	39,50	454565-3/8X10	39,50
9,53	3/8"	1/2"	46,2	29,5	17,5	22,2	0,09	454563-3/8X15	47,40	454565-3/8X15	47,40
12,70	1/2"	1/4"	43,4	20,6	22,2	20,6	0,10	454563-1/2X8	51,30	454565-1/2X8	51,30
12,70	1/2"	3/8"	43,4	20,6	22,2	20,6	0,10	454563-1/2X10	53,00	454565-1/2X10	53,00
12,70	1/2"	1/2"	49	26,2	22,2	22,2	0,10	454563-1/2X15	59,00	454565-1/2X15	59,00
15,88	5/8"	1/2"	49	23,6	25,4	23,8	0,10	454563-5/8X15	65,20	454565-5/8X15	65,20
15,88	5/8"	3/4"	50,5	26,2	25,4	27	0,15	454563-5/8X20	81,30	454565-5/8X20	81,30
19,05	3/4"	1/2"	50,5	26,2	28,6	27	0,18	454563-3/4X15	86,00	454565-3/4X15	86,00
19,05	3/4"	3/4"	50,5	26,2	28,6	27	0,19	454563-3/4X20	89,90	454565-3/4X20	89,90
19,05	3/4"	1"	57,1	32,8	28,6	34,9	0,21	454563-3/4X25	138,60	454565-3/4X25	138,60

Pour tube ISO

D (mm)	F (pouces)	L1 (mm)	L2 (mm)	S1 (mm)	S2 (mm)	Poids (kg)	Référence BSPT	Prix unitaire	Référence NPT	Prix unitaire
13,7	1/4"	41	16,5	25	22	0,11	454563-137X8	87,10	454565-137X8	87,10
13,7	1/2"	45	20,5	25	27	0,12	454563-137X15	90,50	454565-137X15	90,50
17,2	1/2"	45	20,5	30	27	0,15	454563-172X15	128,00	454565-172X15	148,20
17,2	3/4"	49	24,5	30	27	0,17	454563-172X20	211,00	454565-172X20	209,40
21,3	1/2"	47	21	35	30	0,21	454563-213X15	222,00	454565-213X15	232,60
21,3	3/4"	51	25	35	30	0,23	454563-213X20	232,70	454565-213X20	232,70
21,3	1"	53	27	35	35	0,25	454563-213X25	260,20	454565-213X25	260,20

Pression maxi : en fonction du tube utilisé
Autres diamètres sur demande

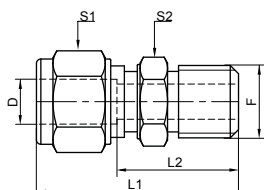
Double ring unions



ISO 228-1

Modèle **5476****Union mâle filetage cylindrique - Inox 316**

Male connector (parallel thread) - Stainless steel 316

Pour tube Métrique

D (mm)	F (pouces)	L1 (mm)	L2 (mm)	S1 (mm)	S2 (mm)	Poids (kg)	Référence BSPP	Prix unitaire
4	1/8"	30,7	17	12	12	0,08	454764-46	32,20
6	1/8"	32,3	17	14	14	0,09	454764-66	29,50
6	1/4"	37,6	22,3	14	14	0,09	454764-68	30,50
6	3/8"	38,9	23,6	14	18	0,09	454764-610	39,10
6	1/2"	44,7	29,4	14	22	0,09	454764-615	53,00
8	1/8"	33,2	17	16	15	0,10	454764-86	33,00
8	1/4"	38,5	22,3	16	15	0,10	454764-88	39,10
8	3/8"	39,8	23,6	16	18	0,10	454764-810	43,90
8	1/2"	45,6	29,4	16	22	0,10	454764-815	66,10
10	1/4"	39,4	22,2	19	18	0,11	454764-108	42,20
10	3/8"	40,6	23,4	19	18	0,11	454764-1010	47,40
10	1/2"	46,5	29,3	19	22	0,11	454764-1015	57,00
12	1/4"	42,6	19,8	22	22	0,11	454764-128	61,70
12	3/8"	43,1	20,3	22	22	0,11	454764-1210	63,40
12	1/2"	49	26,2	22	22	0,11	454764-1215	70,90
16	1/2"	49	24,6	25	24	0,14	454764-1615	78,70

Pour tube en pouce

D (mm)	D (pouces)	F (pouces)	L1 (mm)	L2 (mm)	S1 (mm)	S2 (mm)	Poids (kg)	Référence BSPP	Prix unitaire
6,35	1/4"	1/4"	37,8	22,6	14,3	14,3	0,09	454764-1/4X8	30,50
6,35	1/4"	3/8"	38,4	23,1	14,3	22,2	0,09	454764-1/4X10	53,00
9,53	3/8"	3/8"	39,9	23,1	17,5	17,5	0,10	454764-3/8X10	47,40
9,53	3/8"	1/2"	46,2	29,5	17,5	22,2	0,10	454764-3/8X15	57,00
12,70	1/2"	1/4"	43,4	20,6	22,2	20,6	0,11	454764-1/2X8	61,70
12,70	1/2"	3/8"	43,4	20,6	22,2	20,6	0,11	454764-1/2X10	63,40
12,70	1/2"	1/2"	49	26,2	22,2	22,2	0,11	454764-1/2X15	70,90
15,88	5/8"	1/2"	49	23,6	25,4	23,8	0,11	454764-5/8X15	78,70
15,88	5/8"	3/4"	50,5	26,2	25,4	27	0,16	454764-5/8X20	97,40
19,05	3/4"	1/2"	50,5	26,2	28,6	27	0,19	454764-3/4X15	103,50
19,05	3/4"	3/4"	50,5	26,2	28,6	27	0,20	454764-3/4X20	108,20
19,05	3/4"	1"	57,1	32,8	28,6	34,9	0,22	454764-3/4X25	166,40

Pour tube ISO

D (mm)	F (pouces)	L1 (mm)	L2 (mm)	S1 (mm)	S2 (mm)	Poids (kg)	Référence BSPP	Prix unitaire
13,7	1/4"	41	16,5	25	22	0,11	454763-137X8	95,80
13,7	1/2"	45	20,5	25	27	0,12	454763-137X15	99,70
17,2	1/2"	45	20,5	30	27	0,15	454763-172X15	128,00
17,2	3/4"	49	24,5	30	27	0,17	454763-172X20	182,00
21,3	1/2"	47	21	35	30	0,21	454763-213X15	183,00
21,3	3/4"	51	25	35	32	0,23	454763-213X20	281,50
21,3	1"	53	27	35	41	0,25	454763-213X25	314,90

Pression maxi : en fonction du tube utilisé

Autres diamètres sur demande

Double ring unions

ISO 7/1
(sauf NPT)

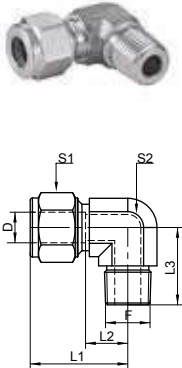
**RACCORDS
À BAGUE**

Modèle **5457**

Coude mâle filetage conique - Inox 316

Male elbow - Stainless steel 316

Pour tube Métrique



D (mm)	F (pouces)	L1 (mm)	L2 (mm)	L3 (mm)	S1 (mm)	S2 (mm)	Poids (kg)	Référence BSPT	Prix unitaire	Référence NPT	Prix unitaire
4	1/8"	25,4	11,7	18,8	12	12,7	0,08	454573-46	43,10	454575-46	43,10
6	1/8"	27	11,7	18,8	14	12,7	0,10	454573-66	41,70	454575-66	45,60
6	1/4"	27	11,7	23,4	14	12,7	0,10	454573-68	49,10	454575-68	49,10
6	3/8"	29,8	14,5	26,2	14	17,5	0,11	454573-610	69,20	454575-610	69,20
6	1/2"	31,8	16,5	33	14	20,6	0,11	454573-615	66,70	454575-615	78,70
8	1/8"	28,8	12,6	19,8	16	14,3	0,11	454573-86	41,80	454575-86	49,10
8	1/4"	28,8	12,6	24,4	16	14,3	0,11	454573-88	45,90	454575-88	88,90
8	3/8"	31,4	15,2	28,5	16	17,5	0,12	454573-810	66,30	454575-810	91,70
8	1/2"	32,6	16,4	33	16	20,6	0,12	454573-815	114,50	454575-815	114,50
10	1/4"	31,5	14,3	28,2	19	17,5	0,12	454573-108	63,20	454575-108	61,20
10	3/8"	31,5	14,3	28,2	19	17,5	0,13	454573-1010	73,50	454575-1010	•
10	1/2"	33,5	16,3	33	19	20,6	0,14	454573-1015	76,00	454575-1015	94,30
12	1/4"	36	13,2	26,2	22	20,6	0,13	454573-128	82,30	454575-128	86,50
12	3/8"	36	13,2	26,2	22	20,6	0,13	454573-1210	83,40	454575-1210	86,50
12	1/2"	36	13,2	33	22	20,6	0,14	454573-1215	91,30	454575-1215	107,30
16	1/2"	38	13,6	35,1	25	25,4	0,15	454573-1615	118,70	454575-1615	118,70
16	3/4"	39,8	15,4	36,8	25	27	0,16	454573-1620	138,60	454575-1620	138,60

• Sur demande

Pour tube en pouce

D (mm)	D (pouces)	F (pouces)	L1 (mm)	L2 (mm)	L3 (mm)	S1 (mm)	S2 (mm)	Poids (kg)	Référence BSPT	Prix unitaire	Référence NPT	Prix unitaire
6,35	1/4"	1/4"	27,2	12	23,9	14,3	12,7	0,10	454573-1/4X8	49,10	454575-1/4X8	49,10
6,35	1/4"	3/8"	29,7	14,5	28,4	14,3	20,6	0,11	454573-1/4X10	78,70	454575-1/4X10	78,70
9,53	3/8"	3/8"	31,2	14,5	28,4	17,5	17,5	0,13	454573-3/8X10	73,50	454575-3/8X10	73,50
9,53	3/8"	1/2"	31,4	14,7	33	17,5	20,6	0,14	454573-3/8X15	94,30	454575-3/8X15	94,30
12,70	1/2"	1/4"	36,1	13,2	28,3	22,2	20,6	0,13	454573-1/2X8	86,50	454575-1/2X8	86,50
12,70	1/2"	3/8"	36,1	13,2	28,3	22,2	20,6	0,13	454573-1/2X10	86,50	454575-1/2X10	86,50
12,70	1/2"	1/2"	36,1	13,2	33	22,2	20,6	0,14	454573-1/2X15	107,30	454575-1/2X15	107,30
15,88	5/8"	1/2"	37,41	12,7	35	25,4	23,8	0,15	454573-5/8X15	118,60	454575-5/8X15	118,60
15,88	5/8"	3/4"	39,9	15,5	36,8	25,4	27	0,16	454573-5/8X20	138,60	454575-5/8X20	138,60
19,05	3/4"	1/2"	39,7	15,5	36,8	28,6	27	0,22	454573-3/4X15	130,80	454575-3/4X15	130,80
19,05	3/4"	3/4"	39,9	15,5	36,8	28,6	27	0,25	454573-3/4X20	130,80	454575-3/4X20	130,80

Pour tube ISO

D (mm)	F (pouces)	L1 (mm)	L2 (mm)	L3 (mm)	S1 (mm)	S2 (mm)	Poids (kg)	Référence BSPT	Prix unitaire	Référence NPT	Prix unitaire
13,7	1/2"	38	13,5	27	25	19	0,15	454573-137X15	•	454575-137X15	•
17,2	1/2"	43	18,5	32	30	27	0,17	454573-172X15	219,10	454575-172X15	219,10
21,3	3/4"	46	20	38	35	30	0,26	454573-213X20	•	454575-213X20	•

Pression maxi : en fonction du tube utilisé

Autres diamètres sur demande

• Sur demande

Double ring unions

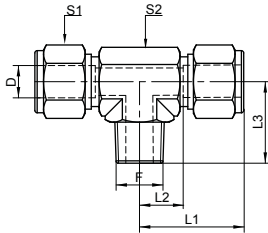


Modèle **5458**

Té mâle - Inox 316

Male tee - Stainless steel 316

Pour tube Métrique



D (mm)	F (pouces)	L1 (mm)	L2 (mm)	L3 (mm)	S1 (mm)	S2 (mm)	Poids (kg)	Référence BSPT	Prix unitaire	Référence NPT	Prix unitaire
4	1/8"	25,4	11,7	18,8	12	12,7	0,06	454583-46	99,20	454585-46	96,90
6	1/8"	27	11,7	18,8	14	12,7	0,07	454583-66	83,50	454585-66	103,10
6	1/4"	27	11,7	23,4	14	14,2	0,07	454583-68	100,70	454585-68	100,70
8	1/8"	28,8	12,6	19,8	16	14,3	0,08	454583-86	103,40	454585-86	103,40
8	1/4"	28,8	12,6	24,4	16	14,3	0,09	454583-88	103,90	454585-88	103,90
10	1/4"	31,5	14,3	28,2	19	17,5	0,12	454583-108	106,50	454585-108	106,50
10	3/8"	31,5	14,3	28,2	19	17,5	0,14	454583-1010	118,20	454585-1010	118,20
12	1/4"	36	13,2	28,2	22	20,6	0,16	454583-128	179,50	454585-128	179,50
12	3/8"	36	13,2	28,2	22	20,6	0,17	454583-1210	161,60	454585-1210	161,60
12	1/2"	36	13,2	33	22	20,6	0,17	454583-1215	172,90	454585-1215	172,90
16	1/2"	38	13,6	35,1	25	25,4	0,19	454583-1615	198,50	454585-1615	198,50

Pour tube en pouce

D (mm)	D (pouces)	F (pouces)	L1 (mm)	L2 (mm)	L3 (mm)	S1 (mm)	S2 (mm)	Poids (kg)	Référence BSPT	Prix unitaire	Référence NPT	Prix unitaire
6,35	1/4"	1/4"	27,1	11,8	23,9	14,3	12,7	0,07	454583-1/4X8	100,70	454585-1/4X8	100,70
9,53	3/8"	1/4"	30,5	13,7	25,4	17,5	15,9	0,12	454583-3/8X8	106,50	454585-3/8X8	106,50
9,53	3/8"	3/8"	31,2	14,5	26,2	17,5	17,5	0,14	454583-3/8X10	118,20	454585-3/8X10	118,20
12,70	1/2"	3/8"	36,1	13,2	28,2	22,2	20,6	0,17	454583-1/2X10	161,60	454585-1/2X10	161,60
12,70	1/2"	1/2"	36,1	13,2	33	22,2	20,6	0,17	454583-1/2X15	172,90	454585-1/2X15	172,90
15,88	5/8"	1/2"	38,1	13,7	35,1	25,4	23,8	0,19	454583-5/8X15	198,50	454585-5/8X15	198,50
19,05	3/4"	3/4"	38,4	14	36,8	28,6	27	0,27	454583-3/4X20	255,00	454585-3/4X20	255,00

Pour tube ISO

D (mm)	F (pouces)	L1 (mm)	L2 (mm)	L3 (mm)	S1 (mm)	S2 (mm)	Poids (kg)	Référence BSPT	Prix unitaire	Référence NPT	Prix unitaire
13,7	1/2"	38	13,5	27	25	19	0,18	454583-137X15	•	454585-137X15	•
17,2	1/2"	43	18,5	32	30	27	0,20	454583-172X15	408,60	454585-172X15	•
21,3	3/4"	46	20	38	35	30	0,28	454583-213X20	•	454585-213X20	549,90

Pression maxi : en fonction du tube utilisé

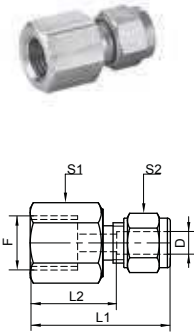
• Sur demande

Sur demande : autres diamètres ; té mâle inversé

Double ring unions

RACCORDS
À BAGUEModèle **5459****Union femelle - Inox 316**

Female connector - Stainless steel 316

Pour tube Métrique

D (mm)	F (pouces)	L1 (mm)	L2 (mm)	S1 (mm)	S2 (mm)	Poids (kg)	Référence BSPT	Prix unitaire	Référence NPT	Prix unitaire
4	1/8"	29,7	16	14	12	0,07	454594-46	32,50	454595-46	32,50
6	1/8"	31,3	16	14	14	0,08	454594-66	33,60	454595-66	33,00
6	1/4"	35,8	20,5	19	14	0,08	454594-68	41,70	454595-68	41,70
6	3/8"	36,9	21,6	22	14	0,08	454594-610	51,30	454595-610	51,30
6	1/2"	42,5	27,2	27	14	0,08	454594-615	57,00	454595-615	57,00
8	1/4"	37	20,8	19	16	0,09	454594-88	44,40	454595-88	44,40
8	3/8"	37,7	21,5	22	16	0,09	454594-810	63,50	454595-810	63,50
8	1/2"	43,3	27,1	27	16	0,09	454594-815	82,60	454595-815	82,60
10	1/4"	37,8	20,6	19	19	0,10	454594-108	42,70	454595-108	42,70
10	3/8"	38,6	21,4	22	19	0,10	454594-1010	56,50	454595-1010	56,50
10	1/2"	44,2	27	27	19	0,10	454594-1015	74,30	454595-1015	74,30
12	1/4"	40,3	17,5	22	22	0,10	454594-128	59,00	454595-128	59,00
12	3/8"	41,1	18,3	22	22	0,10	454594-1210	60,40	454595-1210	60,40
12	1/2"	46,7	23,9	27	22	0,10	454594-1215	83,50	454595-1215	83,50
16	1/2"	46,9	22,5	27	25	0,13	454594-1615	88,20	454595-1615	102,90

Pour tube en pouce

D (mm)	D (pouces)	F (pouces)	L1 (mm)	L2 (mm)	S1 (mm)	S2 (mm)	Poids (kg)	Référence BSPT	Prix unitaire	Référence NPT	Prix unitaire
6,35	1/4"	1/4"	35,8	20,6	19,1	14,3	0,08	454594-1/4X8	41,70	454595-1/4X8	41,70
6,35	1/4"	3/8"	37,6	22,4	27	14,3	0,08	454594-1/4X10	57,00	454595-1/4X10	57,00
9,53	3/8"	3/8"	39,1	22,4	22,2	17,5	0,10	454594-3/8X10	56,50	454595-3/8X10	56,50
9,53	3/8"	1/2"	43,9	27,2	27	17,5	0,10	454594-3/8X15	74,30	454595-3/8X15	74,30
12,70	1/2"	1/4"	40,4	17,5	20,6	22,2	0,10	454594-1/2X8	59,00	454595-1/2X8	59,00
12,70	1/2"	3/8"	41,9	19,1	22,2	22,2	0,10	454594-1/2X10	60,40	454595-1/2X10	60,40
12,70	1/2"	1/2"	46,7	23,9	27	22,2	0,10	454594-1/2X15	83,50	454595-1/2X15	83,50
15,88	5/8"	1/2"	46,7	22,4	27	25,4	0,13	454594-5/8X15	88,20	454595-5/8X15	88,20
15,88	5/8"	3/4"	48,3	23,9	33,4	25,4	0,13	454594-5/8X20	•	454595-5/8X20	•
19,05	3/4"	1/2"	46,7	22,4	27	28,6	0,19	454594-3/4X15	108,70	454595-3/4X15	108,70
19,05	3/4"	3/4"	48,3	23,9	33,4	28,6	0,21	454594-3/4X20	111,60	454595-3/4X20	111,60

• Sur demande

Pour tube ISO

D (mm)	F (pouces)	L1 (mm)	L2 (mm)	S1 (mm)	S2 (mm)	Poids (kg)	Référence BSPT	Prix unitaire	Référence NPT	Prix unitaire
13,7	1/4"	35	10,5	19	25	0,11	454594-137X8	139,90	454595-137X8	139,90
13,7	1/2"	46	21,5	27	25	0,12	454594-137X15	141,00	454595-137X15	141,00
17,2	1/2"	48	23,5	27	30	0,15	454594-172X15	162,80	454595-172X15	162,80
21,3	1/2"	50	24	32	35	0,23	454594-213X15	255,90	454595-213X15	255,90

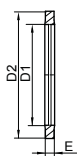
Pression maxi : en fonction du tube utilisé

Autres diamètres sur demande

Double ring unions

Modèle **5460****Bague BS pour union mâle cylindrique - Inox / FKM**

BS Gasket for male connector - Stainless steel/FKM

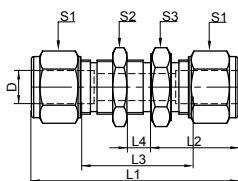


DN (mm)	DN (pouces)	D1 (mm)	D2 (mm)	E (mm)	Poids (kg)	Référence	Prix unitaire
6	1/8"	10,4	15,9	2	0,002	954601-6	2,50
8	1/4"	13,7	20,6	2	0,003	954601-8	3,20
10	3/8"	17,3	23,8	2	0,003	954601-10	3,80
15	1/2"	21,5	28,6	2,3	0,004	954601-15	4,50
17	5/8"	23,5	31,8	2,3	0,004	954601-17	12,70
20	3/4"	27,1	34,9	2,3	0,004	954601-20	9,40
25	1"	33,9	42,8	2,3	0,005	954601-25	11,20
32	1"1/4	42,9	52,4	3,2	0,005	954601-32	19,50
40	1"1/2	48,4	58,6	3,2	0,006	954601-40	33,70
50	2"	60,6	73,1	3,2	0,006	954601-50	34,80

Température de service : de -20°C à +200°C

Modèle **5461****Union passe cloison - Inox 316**

Bulkhead union - Stainless steel 316

Pour tube Métrique

D (mm)	L1 (mm)	L2 (mm)	L3 (mm)	L4 maxi (mm)	Ø perçage cloison (mm)	S1 (mm)	S2 (mm)	S3 (mm)	Poids (kg)	Référence	Prix unitaire
4	53,6	21,6	26,2	12,7	9,9	12	14	14	0,09	454617-4	81,30
6	57,7	24,1	27,1	10,2	11,5	14	16	16	0,10	454617-6	59,10
8	61	24,9	28,7	11,2	13,1	16	18	18	0,11	454617-8	65,40
10	63,7	26,7	29,3	11,2	16,3	19	22	22	0,12	454617-10	80,90
12	71	29,1	25,4	12,7	19,5	22	24	24	0,13	454617-12	119,70
16	72,5	29,9	23,8	12,7	22,6	25	27	27	0,18	454617-16	175,50

Pour tube en pouce

D (mm)	D (pouces)	L1 (mm)	L2 (mm)	L3 (mm)	L4 maxi (mm)	perçage cloison (mm)	S1 (mm)	S2 (mm)	S3 (mm)	Poids (kg)	Référence	Prix unitaire
6,35	1/4"	57,7	24,1	27,1	10,2	11,5	14,3	15,9	15,9	0,10	454617-1/4"	59,00
9,53	3/8"	62,2	25,4	28,7	11,2	14,7	17,5	19,1	19,1	0,12	454617-3/8"	85,10
12,70	1/2"	71,1	29,1	25,4	12,7	19,5	22,2	23,8	23,8	0,13	454617-1/2"	123,40
15,88	5/8"	72,6	29,9	23,8	12,7	22,6	25,4	27	27	0,18	454617-5/8"	175,50
19,05	3/4"	79	31,5	30,2	16,8	25,8	28,6	30,2	30,2	0,25	454617-3/4"	205,50

Pour tube ISO

D (mm)	L1 (mm)	L2 (mm)	L3 (mm)	L4 maxi (mm)	Ø perçage cloison (mm)	S1 (mm)	S2 (mm)	S3 (mm)	Poids (kg)	Référence	Prix unitaire
13,7	62	23	13	15	19,4	25	27	27	0,16	454617-137	186,30
17,2	64	27	15	11	26,6	30	27	27	0,22	454617-172	331,60
21,3	68	33,5	16	16	25,8	35	32	32	0,32	454617-213	382,20

Pression maxi : en fonction du tube utilisé

Autres diamètres sur demande

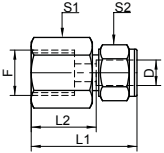
Double ring unions



ISO 7/1

Modèle **5462****Raccord pour manomètre - Inox 316**

Female connector - Stainless steel 316

Pour tube Métrique

D (mm)	F (pouces)	L1 (mm)	L2 (mm)	S1 (mm)	S2 (mm)	Poids (kg)	Référence BSPP	Prix unitaire
6	1/4"	37,6	22,3	19	14	0,08	454624-68	66,00
6	3/8"	37,6	22,3	24	14	0,08	454624-610	75,80
6	1/2"	43,1	27,8	27	14	0,08	454624-615	89,90
8	1/4"	38,5	22,3	19	16	0,09	454624-88	60,00
8	3/8"	39,2	23	24	16	0,09	454624-810	83,00
8	1/2"	40,5	24,3	27	16	0,09	454624-815	104,30
10	1/4"	39,4	22,2	19	19	0,10	454624-108	63,40
10	3/8"	38,8	21,6	24	19	0,10	454624-1010	82,50
10	1/2"	41,4	24,2	27	19	0,10	454624-1015	109,90
12	1/4"	41,9	19,1	22	22	0,11	454624-128	82,60
12	3/8"	44,4	21,6	24	22	0,11	454624-1210	89,50
12	1/2"	48,2	25,4	27	22	0,11	454624-1215	123,40

Pour tube en pouce

D (mm)	D (pouces)	F (pouces)	L1 (mm)	L2 (mm)	S1 (mm)	S2 (mm)	Poids (kg)	Référence BSPP	Prix unitaire
6,35	1/4"	1/4"	37,6	22,3	19,1	14,3	0,08	454624-1/4X8	66,00
6,35	1/4"	1/2"	43,4	28,2	27	14,3	0,08	454624-1/4X15	89,90
9,53	3/8"	3/8"	38,6	21,9	23,8	17,5	0,10	454624-3/8X10	82,60
9,53	3/8"	1/2"	41,9	25,2	27	17,5	0,10	454624-3/8X15	109,90
12,70	1/2"	1/4"	41,9	19,1	22,2	22,2	0,11	454624-1/2X8	82,60
12,70	1/2"	3/8"	44,5	21,6	23,8	22,2	0,11	454624-1/2X10	89,50
12,70	1/2"	1/2"	48,3	25,4	27	22,2	0,11	454624-1/2X15	123,40

A monter avec joint (à commander séparément)

Références des joints :

JPL1162 pour F = 1/4" Ø11 x Ø6 x 2

JPL1462 pour F = 3/8" Ø14 x Ø6 x 2

JPL1862 pour F = 1/2" Ø18 x Ø6 x 2

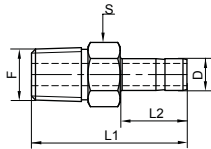
**PENSEZ-Y !**

Retrouvez notre gamme de manomètres en série 73

Double ring unions

Modèle **5463****Adaptateur mâle filetage conique - Inox 316**

Male adapter - Stainless steel 316

Pour tube Métrique

D (mm)	F (pouces)	L1 (mm)	L2 (mm)	S (mm)	Poids (kg)	Référence BSPT	Prix unitaire	Référence NPT	Prix unitaire
6	1/8"	32,8	15,7	12	0,02	454633-66	20,00	454635-66	20,00
6	1/4"	38,1	15,7	14	0,04	454633-68	21,30	454635-68	21,30
8	1/4"	39,1	16,5	14	0,06	454633-88	27,00	454635-88	27,00
10	1/4"	39,9	17,5	14	0,08	454633-108	28,30	454635-108	28,30
10	3/8"	40,6	17,5	17	0,08	454633-1010	33,00	454635-1010	33,00
10	1/2"	45,2	17,5	22	0,08	454633-1015	39,50	454635-1015	39,50
12	1/4"	46,5	23,5	14	0,09	454633-128	42,70	454635-128	42,70
12	3/8"	46,2	23,5	17	0,09	454633-1210	44,80	454635-1210	44,80
12	1/2"	51,8	23,5	22	0,09	454633-1215	47,40	454635-1215	47,40

Pour tube en pouce

D (mm)	D (pouces)	F (pouces)	L1 (mm)	L2 (mm)	S (mm)	Poids (kg)	Référence BSPT	Prix unitaire	Référence NPT	Prix unitaire
6,35	1/4"	1/4"	37,1	15,7	14,3	0,04	454633-1/4X8	21,30	454635-1/4X8	21,30
6,35	1/4"	3/8"	43,4	15,7	22,2	0,04	454633-1/4X10	37,40	454635-1/4X10	37,40
9,53	3/8"	3/8"	39,6	17,5	17,5	0,08	454633-3/8X10	33,00	454635-3/8X10	33,00
9,53	3/8"	1/2"	45,2	17,5	22,2	0,08	454633-3/8X15	39,50	454635-3/8X15	39,50
12,70	1/2"	1/4"	44,5	23,2	14,3	0,09	454633-1/2X8	42,70	454635-1/2X8	42,70
12,70	1/2"	3/8"	45,2	23,2	17,5	0,09	454633-1/2X10	44,80	454635-1/2X10	44,80
12,70	1/2"	1/2"	50,5	23,2	22,2	0,09	454633-1/2X15	47,40	454635-1/2X15	47,40

Pour tube ISO

D (mm)	F (pouces)	L1 (mm)	L2 (mm)	S (mm)	Poids (kg)	Référence BSPT	Prix unitaire	Référence NPT	Prix unitaire
13,7	1/2"	52	24	22	0,09	454633-137X15	57,80	454635-137X15	57,80
17,2	1/2"	54	26	22	0,11	454633-172X15	233,00	454635-172X15	234,00
21,3	1/2"	54	29	22	0,18	454633-213X15	234,00	454635-213X15	234,00

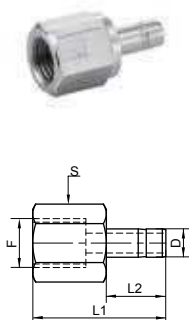
Pression maxi : en fonction du tube utilisé

Sur demande : BSPP, autres diamètres

Double ring unions


ISO 7/1
(sauf NPT)
RACCORDS
À BAGUEModèle **5464****Adaptateur femelle - Inox 316**

Female adapter - Stainless steel 316

Pour tube Métrique

D (mm)	F (pouces)	L1 (mm)	L2 (mm)	S (mm)	Poids (kg)	Référence BSPP	Prix unitaire	Référence NPT	Prix unitaire
6	1/8"	32,5	15,7	12	0,02	454643-66	32,40	454645-66	29,40
6	1/4"	37,1	15,7	14	0,04	454643-68	43,20	454645-68	34,70
8	1/4"	37,6	16,5	14	0,06	454643-88	44,50	454645-88	43,50
10	1/4"	38,1	17,5	14	0,08	454643-108	45,40	454645-108	44,20
10	3/8"	40,1	17,5	17	0,08	454643-1010	46,90	454645-1010	46,90
10	1/2"	46,5	17,5	22	0,08	454643-1015	63,90	454645-1015	63,90
12	1/4"	43,7	23,5	14	0,09	454643-128	70,00	454645-128	70,00
12	3/8"	46,1	23,5	17	0,09	454643-1210	71,10	454645-1210	71,10
12	1/2"	52,3	23,5	22	0,09	454643-1215	74,40	454645-1215	74,40

Pour tube en pouce

D (mm)	D (pouces)	F (pouces)	L1 (mm)	L2 (mm)	S (mm)	Poids (kg)	Référence BSPP	Prix unitaire	Référence NPT	Prix unitaire
6,35	1/4"	1/4"	37,1	15,7	14,3	0,04	454643-1/4X8	51,00	454645-1/4X8	51,00
6,35	1/4"	3/8"	45,5	15,7	22,2	0,04	454643-1/4X10	58,90	454645-1/4X10	58,90
9,53	3/8"	3/8"	40,4	17,5	22,2	0,08	454643-3/8X10	68,80	454645-3/8X10	68,80
9,53	3/8"	1/2"	46,7	17,5	27	0,08	454643-3/8X15	87,70	454645-3/8X15	87,70
12,70	1/2"	1/4"	43,4	23,5	19,1	0,09	454643-1/2X8	70,00	454645-1/2X8	70,00
12,70	1/2"	3/8"	45,5	23,5	22,2	0,09	454643-1/2X10	72,40	454645-1/2X10	72,40
12,70	1/2"	1/2"	51,8	23,5	27	0,09	454643-1/2X15	121,10	454645-1/2X15	121,10

Pour tube ISO

D (mm)	F (pouces)	L1 (mm)	L2 (mm)	S (mm)	Poids (kg)	Référence BSPP	Prix unitaire	Référence NPT	Prix unitaire
13,7	1/2"	44	24	27	0,09	454643-137X15	65,40	454645-137X15	65,40
17,2	1/2"	46	26	27	0,11	454643-172X15	99,50	454645-172X15	99,50
21,3	1/2"	46	29	27	0,18	454643-213X15	122,50	454645-213X15	122,50

Pression maxi : en fonction du tube utilisé

Autres diamètres sur demande

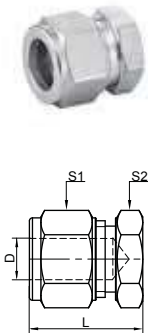
Double ring unions

Modèle **5465**

Bouchon de tube - Inox 316

Cap for pipe - Stainless steel 316

Pour tube Métrique



D (mm)	L (mm)	S1 (mm)	S2 (mm)	Poids (kg)	Référence	Prix unitaire
4	21,3	12	12	0,02	454657-4	23,00
6	23,1	14	14	0,03	454657-6	20,50
8	24,5	16	15	0,03	454657-8	21,30
10	26,6	19	18	0,05	454657-10	27,90
12	29,1	22	22	0,07	454657-12	40,50
16	29,9	25	24	0,08	454657-16	49,10

Pour tube en pouce

D (mm)	D (pouces)	L (mm)	S1 (mm)	S2 (mm)	Poids (kg)	Référence	Prix unitaire
6,35	1/4"	23,3	14,3	12,7	0,03	454657-1/4	20,50
9,53	3/8"	25,7	17,5	15,9	0,05	454657-3/8	27,90
12,70	1/2"	29,2	22,2	20,6	0,07	454657-1/2	40,50
15,88	5/8"	30,1	25,4	23,8	0,08	454657-5/8	49,10
19,05	3/4"	31,5	28,6	27	0,10	454657-3/4	66,00

Pour tube ISO

D (mm)	L (mm)	S1 (mm)	S2 (mm)	Poids (kg)	Référence	Prix unitaire
13,7	29	25	22	0,07	454657-137	73,20
17,2	30	30	27	0,09	454657-172	112,00
21,3	31	35	32	0,10	454657-213	116,60

Pression maxi : en fonction du tube utilisé

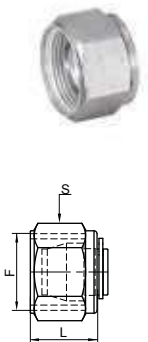
Autres diamètres sur demande

Modèle **5466**

Bouchon de raccord - Inox 316

Union plug - Stainless steel 316

Pour tube Métrique



Ø tube ext. (mm)	F (pouces)	L (mm)	S (mm)	Poids (kg)	Référence	Prix unitaire
4	3/8 - 20UN	15	12	0,02	454667-4	25,70
6	7/16 - 20UNF	15,9	14	0,03	454667-6	20,00
8	1/2 - 20UNF	17,1	16	0,03	454667-8	20,90
10	5/8 - 20UN	19,1	19	0,05	454667-10	22,20
12	3/4 - 20UNEF	19,1	22	0,07	454667-12	33,00
16	7/8 - 20UNEF	19,8	25	0,08	454667-16	45,60

Pour tube en pouce

Ø tube ext. (mm)	Ø tube ext. (pouces)	F (pouces)	L (mm)	S (mm)	Poids (kg)	Référence	Prix unitaire
6,35	1/4"	7/16 - 20UNF	17	14,3	0,03	454667-1/4	20,00
9,53	3/8"	9/16 - 20UN	19	17,5	0,05	454667-3/8	22,20
12,70	1/2"	3/4 - 20UNEF	19	22,2	0,07	454667-1/2	33,00
15,88	5/8"	7/8 - 20UNEF	20	25,4	0,08	454667-5/8	45,60
19,05	3/4"	1 - 20UNEF	21	28,6	0,10	454667-3/4	53,00

Pour tube ISO

Ø tube ext. (mm)	F (pouces)	L (mm)	S (mm)	Poids (kg)	Référence	Prix unitaire
13,7	-	22	24	0,07	454667-137	70,20
17,2	-	24	30	0,09	454667-172	90,80
21,3	-	24	35	0,10	454667-213	111,70

Pression maxi : en fonction du tube utilisé

Autres diamètres sur demande

Double ring unions

Modèle **5467****Bague avant et bague arrière - Inox 316**

Front ferrule and rear ferrule - Stainless steel 316

Pour tube Métrique

D (mm)	Poids (kg)	Référence	Prix unitaire
4	0,002	454677-4	8,90
6	0,004	454677-6	7,40
8	0,004	454677-8	8,90
10	0,006	454677-10	9,40
12	0,008	454677-12	11,70
16	0,012	454677-16	14,00

Pour tube en pouce

D (mm)	D (pouces)	Poids (kg)	Référence	Prix unitaire
6,35	1/4"	0,002	454677-1/4	6,70
9,53	3/8"	0,004	454677-3/8	8,40
12,70	1/2"	0,004	454677-1/2	11,70
15,88	5/8"	0,006	454677-5/8	14,00
19,05	3/4"	0,008	454677-3/4	19,80

Pour tube ISO

D (mm)	Poids (kg)	Référence	Prix unitaire
13,7	0,004	454677-137	20,40
17,2	0,007	454677-172	41,50
21,3	0,008	454677-213	44,60

Vendu par jeu

Autres diamètres sur demande

Existe aussi en PTFE (Ø6 - 8 - 10 - 12) pour montage sur tube fragile. Nous consulter

Modèle **5469****Insert pour tube plastique - Inox 316**

Insert - Stainless steel 316

Pour tube Métrique

D1 (mm)	D2 (mm)	D3 (mm)	L (mm)	Poids (kg)	Référence	Prix unitaire
6	2,8	4	12	0,001	454697-64	9,10
8	4,8	6	13	0,001	454697-86	9,30
10	6,4	8	14	0,002	454697-108	13,50
12	6,4	8	19,5	0,003	454697-128	15,40
12	8,4	10	19,5	0,003	454697-1210	12,70

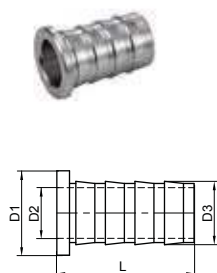
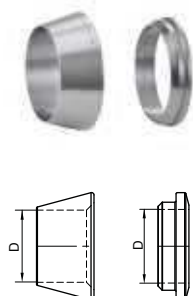
Pour tube en pouce

D1 (mm)	D1 (pouces)	D2 (mm)	D3 (mm)	D3 (pouces)	L (mm)	Poids (kg)	Référence	Prix unitaire
6,35	1/4"	3,3	4,76	3/16"	12	0,001	454697-1/4	7,90
9,53	3/8"	4,9	6,35	1/4"	14	0,002	454697-3/8	9,10
12,70	1/2"	7,5	9,53	3/8"	19,5	0,003	454697-1/2	12,70
19,05	3/4"	10,5	12,70	1/2"	19,5	0,003	454697-3/4	20,90

Autres diamètres sur demande

LE SAVIEZ VOUS ?

Cet insert pour tube plastique permet de monter un raccord à bague sur un tuyau souple



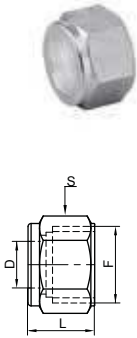
Double ring unions

Modèle **5471****Ecrou de raccord double bague - Inox 316**

UN nut - Stainless steel 316

Pour tube Métrique

D (mm)	F (pouces)	L (mm)	S (mm)	Poids (kg)	Référence	Prix unitaire
4	3/8 - 20UN	11,9	12	0,02	454713-4	7,60
6	7/16 - 20UNF	12,7	14	0,02	454713-6	7,70
8	1/2 - 20UNF	13,5	16	0,03	454713-8	8,00
10	5/8 - 20UN	15,1	19	0,05	454713-10	10,50
12	3/4 - 20UNEF	17,4	22	0,07	454713-12	17,40
16	7/8 - 20UNEF	17,4	25	0,08	454713-16	24,10

**Pour tube en pouce**

D (mm)	D (pouces)	F (pouces)	L (mm)	S (mm)	Poids (kg)	Référence	Prix unitaire
6,35	1/4"	7/16 - 20UNF	12,7	14,3	0,02	454713-1/4	7,00
9,53	3/8"	9/16 - 20UN	14,2	17,5	0,05	454713-3/8	9,50
12,70	1/2"	3/4 - 20UNEF	17,5	22,2	0,07	454713-1/2	15,90
15,88	5/8"	7/8 - 20UNEF	17,5	25,4	0,08	454713-5/8	21,90
19,05	3/4"	1 - 20UNEF	17,5	28,6	0,09	454713-3/4	26,10

Pour tube ISO

D (mm)	F (pouces)	L (mm)	S (mm)	Poids (kg)	Référence	Prix unitaire
13,7	-	18,5	24	0,07	454713-137	29,80
17,2	-	21	30	0,08	454713-172	45,50
21,3	-	21	35	0,10	454713-213	102,90

Autres diamètres sur demande

Double ring unions

Modèle **5472**

Vanne à boule HP raccordement double bague - Inox 316

High pressure ball valve for twin ferrule fitting - Stainless steel 316

Pour tube Métrique

D (mm)	Ø passage (mm)	L1 (mm)	L2 (mm)	L3 (mm)	L4 (mm)	L5 (mm)	L6 (mm)	S (mm)	PN (bar)	Poids (kg)	Référence	Prix unitaire
6	3,2	55,8	25,2	35	29	17,5	3,1 - 6,3	14	172	0,15	454727-6X32	258,00
6	4,8	61	30,4	38	39	20	3,1 - 6,3	14	206	0,21	454727-6X48	289,20
8	4,8	62,4	30	38	39	20	3,1 - 6,3	16	206	0,22	454727-8	273,70
10	7,1	77,2	42,8	53	51	28,8	3,1 - 6,3	19	172	0,16	454727-10	346,80
12	10,3	99,6	54	62	77	35	3,1 - 6,3	22	172	0,23	454727-12	539,70

Pour tube en pouce

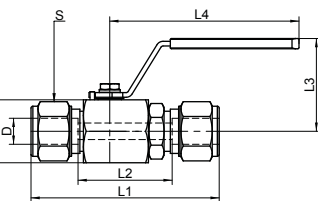
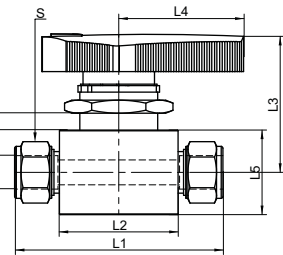
D (mm)	D (pouces)	Ø passage (mm)	L1 (mm)	L2 (mm)	L3 (mm)	L4 (mm)	L5 (mm)	L6 (mm)	S (mm)	PN (bar)	Poids (kg)	Référence	Prix unitaire
6,35	1/4"	3,2	55,8	25,3	35	29	17,5	3,1 - 6,3	14,3	172	0,15	454727-1/4X32	258,00
6,35	1/4"	4,8	61	30,5	38	39	20	3,1 - 6,3	14,3	206	0,21	454727-1/4X48	311,00
9,53	3/8"	4,8	65,6	32,1	38	39	20	3,1 - 6,3	17,5	206	0,21	454727-3/8X48	•
9,53	3/8"	7,1	77,2	43,7	53	51	28,8	3,1 - 6,3	17,5	172	0,16	454727-3/8X71	•
12,70	1/2"	10,3	99,6	53,9	62	77	35	3,1 - 6,3	22,2	172	0,23	454727-1/2X103	753,80
19,05	3/4"	10,3	99,6	50,8	62	77	35	3,1 - 6,3	28,6	172	0,23	454727-3/4X103	•

Siège PTFE

• Sur demande

Température de service : de -10°C à +65°C

Sur demande : autres diamètres, autres raccordements, autres matières, autres pressions, sortie à 90°, vanne 3 voies



Modèle **5473**

Vanne à boule raccordement double bague - Inox 316

Ball valve for twin ferrule fitting - Stainless steel 316

Pour tube Métrique

D (mm)	Ø passage (mm)	L1 (mm)	L2 (mm)	L3 (mm)	L4 (mm)	L5 (mm)	S (mm)	Poids (kg)	Référence	Prix unitaire
6	5	79	48,4	31	60	17	14	0,13	454737-6	127,80
10	7,1	90	55,6	40	80	21	19	0,22	454737-10	169,00
12	9	91	45,2	42	80	27	22	0,34	454737-12	249,60
16	12,5	109	60,2	51	100	32	25	0,49	454737-16	298,60

Pour tube en pouce

D (mm)	D (pouces)	Ø passage (mm)	L1 (mm)	L2 (mm)	L3 (mm)	L4 (mm)	L5 (mm)	S (mm)	Poids (kg)	Référence	Prix unitaire
6,35	1/4"	5	79	48,5	31	60	17	14,3	0,13	454737-1/4	140,50
9,53	3/8"	7,1	90	56,5	40	80	21	17,5	0,22	454737-3/8	169,00
12,70	1/2"	9	91	45,3	42	80	27	22,2	0,34	454737-1/2	215,40
19,05	3/4"	12,5	109	60,2	51	100	32	28,6	0,57	454737-3/4	•

Siège PTFE

• Sur demande

Pression maxi à température ambiante : 69 bar

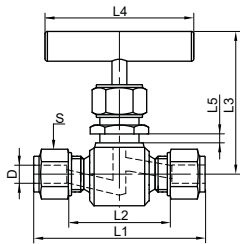
Température de service : de -20°C à +190°C

Sur demande : autres diamètres, autres raccordements, autres matières

Double ring unions

Modèle **5474****Vanne pointeau raccordement double bague - Inox 316**

Needle valves for twin ferrule fitting - Stainless steel 316

**Pour tube Métrique**

D (mm)	Ø passage (mm)	L1 (mm)	L2 (mm)	L3 maxi (mm)	L4 (mm)	L5 (mm)	S (mm)	Poids (kg)	Référence	Prix unitaire
6	4,1	57,4	26,8	52	45	3,1 - 6,3	14	0,27	454747-6	229,60
8	4,3	59,2	26,8	52	45	3,1 - 6,3	16	0,28	454747-8	252,40
10	6,3	66,4	32,1	64	64	3,1 - 6,3	19	0,42	454747-10	267,40
12	6,3	72	26,4	64	64	3,1 - 6,3	22	0,45	454747-12	296,90

Pour tube en pouce

D (mm)	D (pouces)	Ø passage (mm)	L1 (mm)	L2 (mm)	L3 maxi (mm)	L4 (mm)	L5 (mm)	S (mm)	Poids (kg)	Référence	Prix unitaire
6,35	1/4"	4,3	57,6	27,1	52	45	3,1 - 6,3	14,3	0,27	454747-1/4	227,40
9,53	3/8"	6,3	66,4	32,9	64	64	3,1 - 6,3	17,5	0,42	454747-3/8	267,40
12,70	1/2"	6,3	72	26,3	64	64	3,1 - 6,3	22,2	0,45	454747-1/2	296,90
19,05	3/4"	9,5	97	48,3	92	76	3,1 - 6,3	28,6	1,10	454747-3/4	•

Siège PTFE

• Sur demande

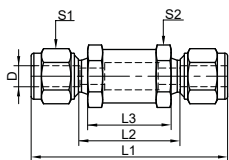
Pression maxi à température ambiante : 340 bar

Température de service : de -40°C à +200°C

Sur demande : autres diamètres, autres raccords, autres matières

Modèle **5475****Clapet anti-retour raccordement double bague - Inox 316**

No return valve for twin ferrule fitting - Stainless steel 316

**Pour tube Métrique**

D (mm)	Ø passage (mm)	L1 (mm)	L2 (mm)	L3 (mm)	S1 (mm)	S2 (mm)	PN (bar)	Poids (kg)	Référence	Prix unitaire
6	4,8	60	29,4	25	14	15,9	206	0,09	454757-6	165,10
10	7,1	74,8	40,4	36,2	19	22,2	206	0,19	454757-10	325,80
12	10	80,2	34,6	36,2	22	22,2	206	0,22	454757-12	347,90

Pour tube en pouce

D (mm)	D (pouces)	Ø passage (mm)	L1 (mm)	L2 (mm)	L3 (mm)	S1 (mm)	S2 (mm)	PN (bar)	Poids (kg)	Référence	Prix unitaire
6,35	1/4"	4,8	60	29,5	25	14,3	15,9	206	0,09	454757-1/4	165,10
9,53	3/8"	7,1	74,8	41,3	36,2	17,5	22,2	206	0,19	454757-3/8	325,80
12,70	1/2"	10	80,2	34,5	36,2	22,2	22,2	206	0,22	454757-1/2	347,90
19,05	3/4"	16	110,7	61,9	67	28,6	31,8	172	0,55	454757-3/4	•

Joint FKM

• Sur demande

Température de service : de -20°C à +190°C

Tarage standard : 1/3 psi (1 psi = 0,069 bar)

Sur demande : autres tarages (1 psi ; 3 psi ; 10 psi ; 25 psi ; 100 psi), autres diamètres, autres raccords, autres matières