

RACCORDS RAINURÉS



Les raccords rainurés permettent de réaliser des réseaux fluides de façon simple pour des applications basse pression. L'installation de ce système démontable ne nécessite pas de qualification particulière. Les raccords rainurés se montent sur des tubes ISO standards (épaisseur 1,6-3mm) préalablement rainurés.

L'assemblage est simple et rapide. Il suffit d'emmancher le collier sur le tube déjà rainuré ou le raccord rainuré, d'assembler le second tube ou raccord puis de serrer le collier à la clé ou à la boulonneuse. Avant serrage, les colliers peuvent être orientés à 360 degrés, ce qui facilite cette manipulation. La vérification du serrage se fait visuellement (contact entre les faces du collier sans couple de serrage à respecter).

EXEMPLES D'APPLICATIONS :

- ✓ Eau potable froide ou chaude (ACS)
- ✓ Traitement de l'eau
- ✓ Réseaux anti-incendie
- ✓ Conduites sous vide (vide industriel)
- ✓ Air comprimé, et gaz inertes (NBR)
- ✓ Eau de refroidissement, glacée et de chauffage, eau glycolée (Chauffage Ventilation Climatisation)
- ✓ Installations solaires
- ✓ Vapeur d'huile (avec joints NBR)

LIMITES D'APPLICATIONS :

- ✓ Pression de fonctionnement maxi : 10 ou 16 Bar en fonction de l'épaisseur du tube
- ✓ Température : -34°C à +110°C (joint EPDM)

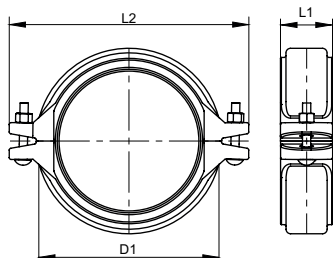
PRINCIPALES HOMOLOGATIONS :

- ✓ ACS (EPDM), CSTB

RACCORDS RAINURÉS

Colliers de raccordement.....	page 34
Coudes ISO.....	page 35
Tés ISO.....	page 36
Réduction concentrique ISO.....	page 36
Fond ISO.....	page 37
Manchette ISO.....	page 37
Collet ISO.....	page 37
Vannes papillon ISO (rainurées).....	page 38
Graisse pour joints de raccords.....	page 39
Rainureuse pour tubes.....	page 39

Grooved fittings

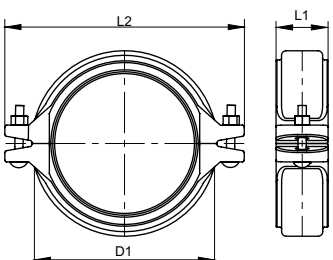

-0,95 Bar / 10-16 Bar en fonction de l'épaisseur du tube (cf tableau p. 35)
Modèle 4201


Collier de raccordement pour raccords rainurés - profil ST 100 Fonte galvanisée - EPDM ACS

Coupling for grooved fittings - Galvanised cast iron - EPDM gasket

DN	Ø ext tube (mm)	D1 (mm)	L1 (mm)	L2 (mm)	Nb x Ø vis	Epaisseur lèvres	Poids (kg)	Référence
50	60,3	92	57	127	2xM10	6,4	1,20	842017-50
65	76,1	108	57	156	2xM10	6,4	1,30	842017-65
80	88,9	121	57	165	2xM10	6,4	1,40	842017-80
100	114,3	152	57	203	2xM10	6,4	2,00	842017-100
125	139,7	181	58	232	2xM12	6,4	2,70	842017-125
150	168,3	210	58	260	2xM12	6,4	3,20	842017-150
200	219,1	260	74	337	2xM16	9,1	5,50	842017-200

 Joint EPDM - Agrément ACS
 Température : -34°C à +110°C
 Visserie zinguée

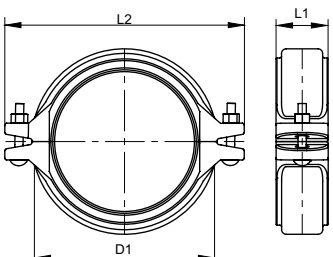
Modèle 4202


Collier de raccordement pour raccords rainurés - profil ST 100 Fonte revêtue - EPDM ACS

Coupling for grooved fittings - Painted cast iron - EPDM gasket

DN	Ø ext tube (mm)	D1 (mm)	L1 (mm)	L2 (mm)	Nb x Ø vis	Epaisseur lèvres	Poids (kg)	Référence
50	60,3	92	57	127	2xM10	6,4	1,20	842027-50
65	76,1	108	57	156	2xM10	6,4	1,30	842027-65
80	88,9	121	57	165	2xM10	6,4	1,40	842027-80
100	114,3	152	57	203	2xM10	6,4	2,00	842027-100
125	139,7	181	58	232	2xM12	6,4	2,70	842027-125
150	168,3	210	58	260	2xM12	6,4	3,20	842027-150
200	219,1	260	74	337	2xM16	9,1	5,50	842027-200

 Joint EPDM - Agrément ACS
 Température : -34°C à +110°C
 Visserie 316
 Revêtement : système à deux couches classe C4

Modèle 4203


Collier de raccordement pour raccords rainurés - profil ST 100 Fonte revêtue - NBR

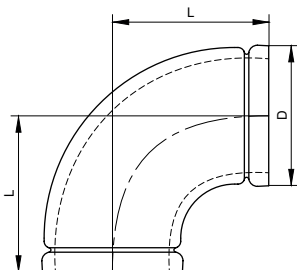
Coupling for grooved fittings - Painted cast iron - NBR gasket

DN	Ø ext tube (mm)	D1 (mm)	L1 (mm)	L2 (mm)	Nb x Ø vis	Epaisseur lèvres	Poids (kg)	Référence
50	60,3	92	57	127	2xM10	6,4	1,20	842037-50
65	76,1	108	57	156	2xM10	6,4	1,30	842037-65
80	88,9	121	57	165	2xM10	6,4	1,40	842037-80
100	114,3	152	57	203	2xM10	6,4	2,00	842037-100
125	139,7	181	58	232	2xM12	6,4	2,70	842037-125
150	168,3	210	58	260	2xM12	6,4	3,20	842037-150
200	219,1	260	74	337	2xM16	9,1	5,50	842037-200

 Joint NBR NON ACS
 Température : -29°C à +82°C
 Visserie 316
 Revêtement : système à deux couches classe C4



Modèle **4210**



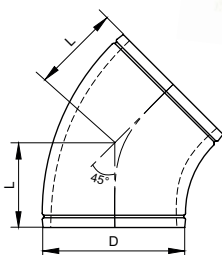
Coude ISO rainuré à 90° - profil ST 100 - Inox 304L - 316L

Grooved ISO elbow 90 - 304L -316L

DN	D (mm)	L (mm)	Poids (kg)	Référence 304L	Référence 316L
50	60,3	79,5	0,80	342107-50	642107-50
65	76,1	95,3	1,20	342107-65	642107-65
80	88,9	114,3	1,30	342107-80	642107-80
100	114,3	152,4	1,30	342107-100	642107-100
125	139,7	190,5	2,00	342107-125	642107-125
150	168,3	228,6	3,00	342107-150	642107-150
200	219,1	304,8	7,70	342107-200	642107-200

Les DN50, 65 et 80 sont réalisés en CF8 / CF8M (équivalents moulés du 304 / 316)

Modèle **4211**



Coude ISO rainuré à 45° - profil ST 100 - Inox 304L - 316L

Grooved ISO elbow 45 - 304L -316L

DN	D (mm)	L (mm)	Poids (kg)	Référence 304L	Référence 316L
50	60,3	47,8	0,50	342117-50	642117-50
65	76,1	50,8	0,80	342117-65	642117-65
80	88,9	54,1	1,00	342117-80	642117-80
100	114,3	63,5	0,70	342117-100	642117-100
125	139,7	79,5	0,80	342117-125	642117-125
150	168,3	95,3	1,50	342117-150	642117-150
200	219,1	127	3,90	342117-200	642117-200

Les DN50, 65 et 80 sont réalisés en CF8 / CF8M (équivalents moulés du 304 / 316)



PENSEZ-Y !

Béné Inox propose plusieurs tubes ISO brut (roulé soudé) compatibles avec les raccords rainurés. **Attention !** Les tubes sont livrés non rainurés.

A retrouver sur le catalogue Raccords et Robinetterie
ou sur le site : www.bene-inox.com

➔ Tenue PN 10 ou 16

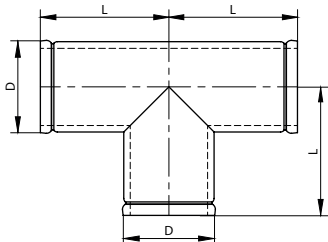
Ø ext (mm)	Épaisseur (mm)	Poids au mètre (kg/m)	PN (bar)	Référence inox 304L	Référence inox 316L
60,3	1,6	2,35	10	372212-6016	672212-6016
60,3	2	2,92	16	372212-602	672212-602
76,1	1,6	3,10	10	372212-7616	672212-7616
76,1	2	3,63	16	372212-762	672212-762
88,9	1,6	3,50	10	372212-8816	672212-8816
88,9	2	4,26	16	372212-882	672212-882
114,3	1,6	4,52	10	372212-11416	672212-11416
114,3	2	5,62	16	372212-1142	672212-1142
139,7	2	6,89	16	372212-1392	672212-1392
139,7	3	10,90	16	372212-1393	672212-1393
168,3	2	8,33	16	372212-1682	672212-1682
168,3	3	13,20	16	372212-1683	672212-1683
219,1	2	10,87	10	372212-2192	672212-2192
219,1	3	16,23	16	372212-2193	672212-2193





0,95 Bar / 10-16 Bar en fonction de l'épaisseur du tube (cf tableau p. 35)

Modèle **4220**

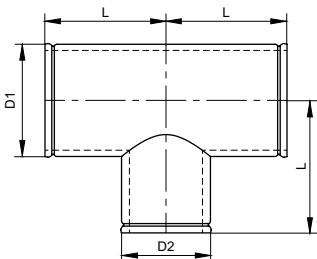


Té égal ISO rainuré - profil ST 100 - Inox 304L - 316L

Grooved ISO equal tee - 304L - 316L

DN	D (mm)	L (mm)	Poids (kg)	Référence 304L	Référence 316L
50	60,3	82,6	1,00	342207-50	642207-50
65	76,1	95,3	1,30	342207-65	642207-65
80	88,9	101,6	1,00	342207-80	642207-80
100	114,3	114,3	1,50	342207-100	642207-100
125	139,7	133,4	2,10	342207-125	642207-125
150	168,3	149,4	3,10	342207-150	642207-150
200	219,1	196,9	7,30	342207-200	642207-200

Modèle **4221**



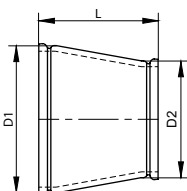
Té réduit ISO rainuré - profil ST 100 - Inox 304L - 316L

Grooved ISO reducing tee - 304L - 316L

DN	D1 (mm)	D2 (mm)	L (mm)	Poids (kg)	Référence 304L	Référence 316L
65-50	76,1	60,3	88,9	1,50	342217-6550	642217-6550
80-50	88,9	60,3	88,9	1,60	342217-8050	642217-8050
80-65	88,9	76,1	95,3	0,90	342217-8065	642217-8065
100-65	114,3	76,1	114,3	1,50	342217-10065	642217-10065
100-80	114,3	88,9	114,3	1,50	342217-10080	642217-10080
125-80	139,7	88,9	133,4	1,80	342217-12580	642217-12580
125-100	139,7	114,3	133,4	2,10	342217-125100	642217-125100
150-100	168,3	114,3	149,4	2,50	342217-150100	642217-150100
150-125	168,3	139,7	149,4	2,60	342217-150125	642217-150125
200-125	219,1	139,7	197,6	7,00	342217-200125	642217-200125
200-150	219,1	168,3	197,6	7,20	342217-200150	642217-200150

CF8 / CF8M pour les té réduits en sortie DN50 (équivalents moulés du 304 / 316)

Modèle **4230**



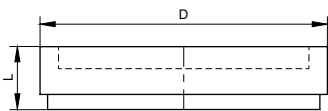
Réduction concentrique ISO rainurée - profil ST 100 - Inox 304L - 316L

Grooved ISO concentric reducer - 304L - 316L

DN	D1 (mm)	D2 (mm)	L (mm)	Poids (kg)	Référence 304L	Référence 316L
65-50	76,1	60,3	63,5	0,60	342307-6550	642307-6550
80-50	88,9	60,3	104,9	0,80	342307-8050	642307-8050
80-65	88,9	76,1	130,3	0,50	342307-8065	642307-8065
100-50	114,3	60,3	112	1,10	342307-10050	642307-10050
100-65	114,3	76,1	143	0,60	342307-10065	642307-10065
100-80	114,3	88,9	139,7	0,70	342307-10080	642307-10080
125-80	139,7	88,9	168,4	0,80	342307-12580	642307-12580
125-100	139,7	114,3	168,4	0,90	342307-125100	642307-125100
150-100	168,3	114,3	175	1,10	342307-150100	642307-150100
150-125	168,3	139,7	179,8	1,20	342307-150125	642307-150125
200-125	219,1	139,7	184	3,00	342307-200125	642307-200125
200-150	219,1	168,3	179,8	3,50	342307-200150	642307-200150

CF8 / CF8M pour les réductions en sortie DN50 (équivalents moulés du 304 / 316)

Modèle **4240**

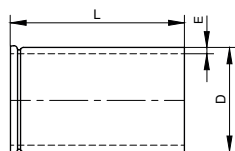


Fond ISO rainuré - profil ST 100 - Inox 304L - 316L

Grooved ISO cap - 304L - 316L

DN	D (mm)	L (mm)	Poids (kg)	Référence 304L	Référence 316L
50	60,3	25,4	0,40	342407-50	642407-50
65	76,1	25,4	0,60	342407-65	642407-65
80	88,9	25,4	0,80	342407-80	642407-80
100	114,3	25,4	1,50	342407-100	642407-100
125	139,7	26,9	2,30	342407-125	642407-125
150	168,3	26,9	3,40	342407-150	642407-150
200	219,1	58,2	3,50	342407-200	642407-200

Modèle **4241**

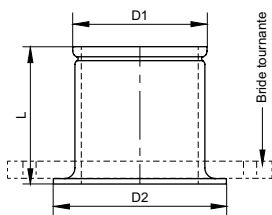


Manchette ISO rainurée à souder - profil ST 100 - Inox 304L - 316L

Grooved ISO nipple to weld

DN	D (mm)	L (mm)	E (mm)	Poids (kg)	Référence 304L	Référence 316L
50	60,3	101,6	2,0	0,30	342417-50	642417-50
65	76,1	101,6	2,0	0,40	342417-65	642417-65
80	88,9	101,6	2,0	0,50	342417-80	642417-80
100	114,3	152,4	2,0	1,10	342417-100	642417-100
125	139,7	152,4	2,0	1,70	342417-125	642417-125
150	168,3	152,4	2,0	1,80	342417-150	642417-150
200	219,1	152,4	3,0	1,90	342417-200	642417-200

Modèle **4242**



Collet ISO rainuré pour bride tournante - profil ST 100 - Inox 304L - 316L

Grooved ISO collar for lapped flange

DN	D1 (mm)	D2 (mm)	L (mm)	Poids (kg)	Référence 316L
50	60,3	102	63,5	0,28	642427-50
65	76,1	122	63,5	0,36	642427-65
80	88,9	139	63,5	0,42	642427-80
100	114,3	158	76,2	0,61	642427-100
125	139,7	188	76,2	0,75	642427-125
150	168,3	212	88,9	1,00	642427-150
200	219,1	270	101,6	1,60	642427-200



PENSEZ-Y !

Béné Inox propose des pièces d'adaptation qui servent de passerelles entre les raccords à sertir et les raccords rainurés : retrouvez les modèles de brides compatibles avec le collet ISO rainuré dans notre catalogue Raccords et Robinetterie ou sur notre site web :



5711



5715



5712

Ainsi que les joints associés disponibles dans diverses matières :

EPDM / FKM / PTFE / Fibres / Graphite



57361

→ EPDM ACS / KTW





-0,95 Bar / 10-16 Bar en fonction de l'épaisseur du tube (cf tableau p. 35)
-34°C / +82°C



Modèle **4250**



Vanne papillon ISO manuelle rainurée - profil ST 100 Corps fonte galvanisée

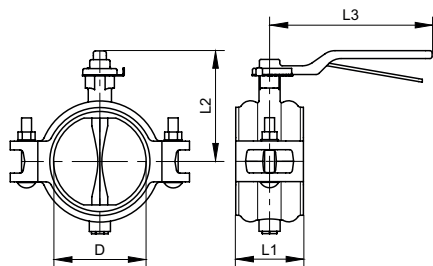
Manual grooved ISO butterfly valve - Galvanised cast iron

DN	D (mm)	Nb x Ø vis	L1 (mm)	L2 (mm)	L3 (mm)	Poids (kg)	Référence
50	60,3	2xM12	100	152	178	3,70	442507-50
65	76,1	2xM12	100	152	178	4,80	442507-65
80	88,9	2xM16	111	162	229	6,50	442507-80
100	114,3	2xM16	112	174	229	8,20	442507-100
125	139,7	2xM20	122	196	305	12,80	442507-125
150	168,3	2xM20	123	208	305	14,60	442507-150
200	219,1	2xM22	148	242	356	25,40	442507-200

Modèle avec poignée fonte ASTM A536 65-45-12

Joint EPDM - Agrément ACS

Papillon inox CF8M



Modèle **4251**

Vanne papillon ISO motorisable rainurée - profil ST 100 Corps fonte galvanisée

Grooved ISO butterfly valve for actuating - Galvanised cast iron

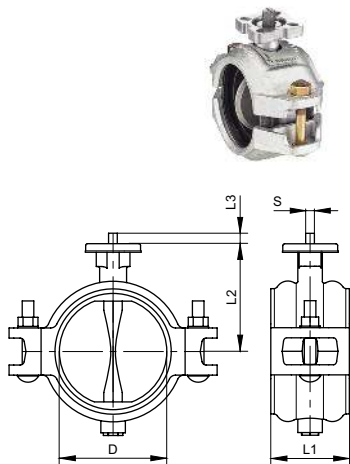
DN	D (mm)	L2 (mm)	L3 (mm)	S (mm)	Platine ISO	Poids (kg)	Référence
50	60,3	116	16	9	F07	4,50	442517-50
65	76,1	122	16	9	F07	4,65	442517-65
80	88,9	131	16	11	F07	6,02	442517-80
100	114,3	144	16	11	F07	7,67	442517-100
125	139,7	162	20	14	F07-F10	12,80	442517-125
150	168,3	173	20	14	F07-F10	13,80	442517-150
200	219,1	201	21	17	F10	24,00	442517-200

Modèle livré sans poignée

Joint EPDM - Agrément ACS

Papillon inox CF8M

L1 et Nb x Ø vis identiques au modèle 4250



PENSEZ-Y !

La vanne papillon ISO motorisable rainurée peut-être combinée à un actionneur pneumatique ou électrique de la gamme des vannes motorisées Béné Inox. Contactez-nous pour plus de renseignements.



50800



50840



50848

Grooved fittings

Modèle **4280**



Graisse pour joints de raccords rainurés

Grooved fittings grease

Contenance (ml)	Poids (kg)	Référence
114	0,181	942800-1
946	0,907	942800-2

Graisse végétale compatible avec les joints EPDM et NBR de la gamme de raccords rainurés

Le saviez-vous ? Il est recommandé de graisser le joint des colliers avant de les assembler

Modèle **4290**

Rainureuse pour tube

Grooving machine for pipes DN50 to DN300

Désignation	Longueur (mm)	Largeur (mm)	Hauteur (mm)	Référence
Rainureuse électrique sur secteur 230V/50Hz pour tube mince de Ø60,3mm à Ø323,9mm avec servante - 220V 50Hz	648	534	521	842900-60323
Livrée dans un coffret avec molettes inférieures et supérieures pour tubes de Ø60,3mm à Ø323,9mm				

Poids machine seule : 29 kg / Machine + servante : 41,50 kg / Emballée : 108 kg

>> Vous avez besoin d'une rainureuse pour tube ?



Béné Inox travaille avec plusieurs partenaires pour vous proposer la rainureuse à la location mais également réaliser vos longueurs de tubes déjà rainurés d'usine : demandez les contacts à votre correspondant commercial.

Notre partenaire vous propose une formation à l'utilisation de la rainureuse, véritable pré-requis pour garantir le bon fonctionnement du système de raccords rainurés.

Guide technique rainureuse



Reproduit avec l'autorisation de Victaulic company. Tous droits réservés