

1. Raccords union usinés à portée conique

PAGE

Lisse / Lisse	28
Lisse / Mâle	28
Lisse / Femelle	28
Mâle / Mâle	29
Mâle / Femelle	29
Femelle / Femelle	29

2. Raccords union usinés à joint plat

Lisse / Lisse	30
Lisse / Mâle	30
Lisse / Femelle	30
Mâle / Mâle	31
Mâle / Femelle	31
Femelle / Femelle	31
Joint	31

3. Raccords union moulés à portée conique

Lisse / Lisse	32
Lisse / Mâle	32
Lisse / Femelle	32
Mâle / Mâle	33
Mâle / Femelle	33
Femelle / Femelle	33

4. Raccords union cannelés à portée conique

Lisse / Cannelé	34
Mâle / Cannelé	34
Femelle / Cannelé	34



Raccords union

Raccords union à portée conique

Inox 316L

Unions conical seat

Série
51

RACCORDS
UNION

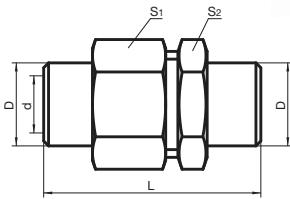
PN40 du DN6 au DN50
PN25 du DN65 au DN100

Modèle **5111**



Lisse / Lisse - Inox 316L

BW / BW



Désignation		D	d	L	S ₁	S ₂ *	Poids (kg)	Référence	Prix unitaire
DN	Pouces								
6	1/8"	10,2	5	40	21	19	0,04	651112-6	12,10
8	1/4"	13,5	8	40	21	19	0,05	651112-8	10,60
10	3/8"	17,2	11,7	43	27	23	0,09	651112-10	12,90
15	1/2"	21,3	15,5	45	32	30	0,12	651112-15	15,70
20	3/4"	26,9	18	48	38	36	0,20	651112-20	22,90
25	1"	33,7	23	50	46	35	0,33	651112-25	29,30
32	1"1/4	42,4	33	52	55	46	0,42	651112-32	46,30
40	1"1/2	48,3	39	55	63	53	0,53	651112-40	56,90
50	2"	60,3	48	60	75	63	0,80	651112-50	77,70
65	2"1/2	76,1	66	79	92	80	1,25	651112-65	222,80
80	3"	88,9	80	97	110	92	1,55	651112-80	257,70
100	4"	114,3	102	125	135	115	3,22	651112-100	506,30

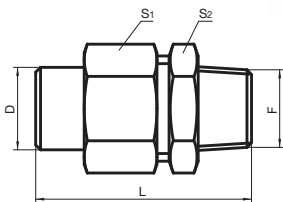
* Hexagone du DN6 au DN20 / 2 plats de serrage à partir du DN25.

Modèle **5112**



Lisse / Mâle - Inox 316L

BW / Male



Désignation		D	L	S ₁	S ₂ *	Poids (kg)	Gaz		NPT	
DN	F						Référence	Prix unit.	Référence	Prix unit.
6	1/8"	10,2	42	21	19	0,04	651123-6	11,20		
8	1/4"	13,5	42	21	19	0,05	651123-8	10,30	651125-8	12,60
10	3/8"	17,2	44	27	23	0,09	651123-10	14,10	651125-10	17,20
15	1/2"	21,3	51	32	30	0,13	651123-15	16,90	651125-15	20,70
20	3/4"	26,9	53	38	36	0,21	651123-20	25,50	651125-20	33,50
25	1"	33,7	60	46	35	0,34	651123-25	31,60	651125-25	41,60
32	1"1/4	42,4	62	55	46	0,44	651123-32	51,60	651125-32	70,20
40	1"1/2	48,3	65	63	53	0,55	651123-40	62,40	651125-40	84,90
50	2"	60,3	71	75	63	0,84	651123-50	87,20	651125-50	118,50
65	2"1/2	76,1	93	92	80	1,27	651123-65	245,30		
80	3"	88,9	104	110	92	1,52	651123-80	285,10		
100	4"	114,3	127	135	115	3,40	651123-100	598,00		

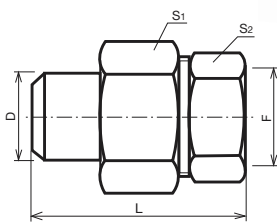
* Hexagone du DN6 au DN20 / 2 plats de serrage à partir du DN25.

Modèle **5113**



Lisse / Femelle - Inox 316L

BW / Female



Désignation		D	L	S ₁	S ₂ *	Poids (kg)	Gaz		NPT	
DN	F						Référence	Prix unit.	Référence	Prix unit.
6	1/8"	10,2	33	21	19	0,04	651134-6	11,00		
8	1/4"	13,5	33	21	19	0,04	651134-8	10,40	651135-8	12,70
10	3/8"	17,2	35	27	23	0,08	651134-10	11,20	651135-10	13,80
15	1/2"	21,3	39	32	30	0,12	651134-15	14,20	651135-15	17,40
20	3/4"	26,9	43	38	36	0,20	651134-20	20,90	651135-20	27,80
25	1"	33,7	48	46	43	0,29	651134-25	29,10	651135-25	38,70
32	1"1/4	42,4	50	55	52	0,41	651134-32	45,70	651135-32	62,50
40	1"1/2	48,3	54	63	60	0,58	651134-40	55,20	651135-40	76,00
50	2"	60,3	60	75	70	0,90	651134-50	77,20	651135-50	105,80
65	2"1/2	76,1	68	92	80	1,02	651134-65	198,20		
80	3"	88,9	84	110	94	1,35	651134-80	255,40		
100	4"	114,3	101	135	120	3,20	651134-100	508,10		

* 2 plats de serrage à partir du DN65.

Raccords union à portée conique

Inox 316L

Unions conical seat

Série
51

RACCORDS
UNION

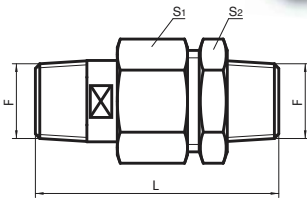
PN40 du DN6 au DN50
PN25 du DN65 au DN100

Modèle **5114**



Mâle / Mâle - Inox 316L

Male / Male



Désignation		L	S ₁	S ₂ *	Poids (kg)	Gaz		NPT	
DN	F					Référence	Prix unit.	Référence	Prix unit.
6	1/8"	44	21	19	0,04	651143-6	12,00		
8	1/4"	49	21	19	0,06	651143-8	11,00	651145-8	13,50
10	3/8"	52	27	23	0,09	651143-10	15,60	651145-10	19,10
15	1/2"	63	32	30	0,14	651143-15	18,70	651145-15	23,70
20	3/4"	65	38	36	0,23	651143-20	29,80	651145-20	39,20
25	1"	78	46	35	0,39	651143-25	36,90	651145-25	48,50
32	1"1/4	80	55	46	0,51	651143-32	62,90	651145-32	85,60
40	1"1/2	82	63	53	0,60	651143-40	76,30	651145-40	103,80
50	2"	88	75	63	0,95	651143-50	106,40	651145-50	144,70
65	2"1/2	112	92	80	1,36	651143-65	275,40		
80	3"	124	110	92	1,99	651143-80	323,10		
100	4"	142	135	115	3,80	651143-100	645,70		

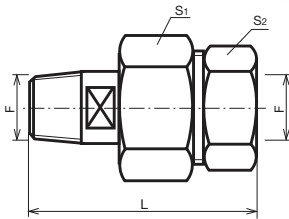
* Hexagone du DN6 au DN20 / 2 plats de serrage à partir du DN25.

Modèle **5115**



Mâle / Femelle - Inox 316L

Male / Female



Désignation		L	S ₁	S ₂ *	Poids (kg)	Gaz		NPT	
DN	F					Référence	Prix unit.	Référence	Prix unit.
6	1/8"	36	21	19	0,04	651153-6	11,20		
8	1/4"	39	21	19	0,04	651153-8	11,10	651155-8	13,60
10	3/8"	43	27	23	0,09	651153-10	12,70	651155-10	15,60
15	1/2"	51	32	30	0,12	651153-15	15,60	651155-15	19,80
20	3/4"	55	38	36	0,21	651153-20	25,20	651155-20	33,50
25	1"	66	46	43	0,34	651153-25	34,10	651155-25	44,80
32	1"1/4	68	55	52	0,48	651153-32	57,00	651155-32	77,50
40	1"1/2	71	63	60	0,65	651153-40	69,00	651155-40	93,90
50	2"	78	75	70	1,00	651153-50	96,50	651155-50	131,20
65	2"1/2	87	92	80	1,12	651153-65	224,30		
80	3"	104	110	94	1,27	651153-80	293,30		
100	4"	116	135	115	3,60	651153-100	555,70		

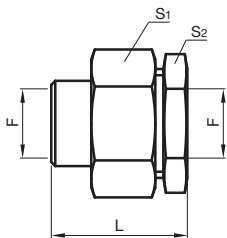
* 2 plats de serrage à partir du DN65.

Modèle **5116**



Femelle / Femelle - Inox 316L

Female / Female



Désignation		L	S ₁	S ₂ *	Poids (kg)	Gaz		NPT	
DN	F					Référence	Prix unit.	Référence	Prix unit.
6	1/8"	34	27	23	0,07	651164-6	14,30		
8	1/4"	34	27	23	0,08	651164-8	11,70	651165-8	14,30
10	3/8"	34	32	30	0,11	651164-10	14,80	651165-10	18,10
15	1/2"	38	38	36	0,17	651164-15	21,40	651165-15	27,10
20	3/4"	42	46	43	0,28	651164-20	28,90	651165-20	37,90
25	1"	47	55	46	0,46	651164-25	51,20	651165-25	67,30
32	1"1/4	51	63	53	0,53	651164-32	58,20	651165-32	79,10
40	1"1/2	56	75	63	0,74	651164-40	75,60	651165-40	102,80
50	2"	56	88	75	1,11	651164-50	101,80	651165-50	138,40
65	2"1/2	74	110	94	1,88	651164-65	261,30		
80	3"	87	135	110	2,24	651164-80	467,40		
100	4"	91	150	125	4,20	651164-100	812,20		

* Hexagone du DN6 au DN20 / 2 plats de serrage à partir du DN25.