

Modèle **272111** Inox A2

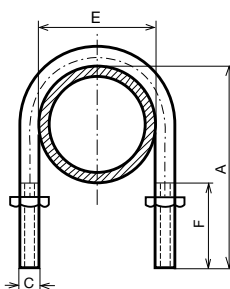
Modèle **472111** A4

Modèle **872124** Acier zingué

Etrier fileté pour tube ISO

A2 **A4** AcZn

U-bolt for ISO tube



Certains produits sont tarifés dans notre catalogue raccords, chapitre fixation

Série **72**

SUPPORTAGE



Désignation DN	Pouces	ø tube	E*	A	C	F	Poids (kg)	A2	A4	Zingué
								Référence	Référence	Référence
8	1/4"	13,5	14	32	M6	16	0,02	272111-8	472111-8	872124-8
10	3/8"	17,2	18	36	M6	16	0,02	272111-10	472111-10	872124-10
15	1/2"	21,3	22	40	M6	18	0,03	272111-15	472111-15	872124-15
20	3/4"	26,9	27	52	M8	25	0,05	272111-20	472111-20	872124-20
25	1"	33,7	34	60	M8	25	0,06	272111-25	472111-25	872124-25
32	1"1/4	42,4	43	68	M8	25	0,07	272111-32	472111-32	872124-32
40	1"1/2	48,3	49	70	M8	28	0,07	272111-40	472111-40	872124-40
50	2"	60,3	61	82	M8	28	0,08	272111-50	472111-50	872124-50
60	2"1/4	70,0	71	100	M8	40	0,08	272111-60	472111-60	872124-60
65	2"1/2	76,1	77	98	M8	28	0,09	272111-65	472111-65	872124-65
80	3"	88,9	89	110	M8	28	0,11	272111-80	472111-80	872124-80
90	3"1/2	101,6	102	153	M10	50	0,17	272111-90	472111-90	872124-90
100	4"	114,3	115	156	M10	55	0,19	272111-100	472111-100	872124-100
125	5"	139,7	140	185	M10	70	0,22	272111-125	472111-125	872124-125
150	6"	168,3	168	210	M12	70	0,37	272111-150	472111-150	872124-150
175	7"	193,7	195	228	M12	65	0,58	272111-175	472111-175	872124-175
200	8"	219,1	220	270	M14	60	0,65	272111-200	472111-200	872124-200
225	9"	244,0	245	289	M14	60	0,73	272111-225	472111-225	872124-225
250	10"	273,0	274	315	M14	60	0,81	272111-250	472111-250	872124-250
300	12"	323,9	324	369	M16	60	1,27	272111-300	472111-300	872124-300
350	14"	355,6	356	413	M16	70	1,67	272111-350	472111-350	872124-350
400	16"	406,4	408	465	M16	70	2,50	272111-400	472111-400	872124-400
450	18"	457,2	459	517	M18	70	2,90	272111-450	472111-450	872124-450
500	20"	508,0	510	565	M18	70	3,50	272111-500	472111-500	872124-500
600	24"	609,6	612	655	M20	70	4,00	272111-600	472111-600	872124-600

* E : écartement théorique ; attention, il peut varier selon les tolérances de fabrication.
Etrier livré avec 2 écrous. Sur demande : étriers sur plan et autres dimensions.

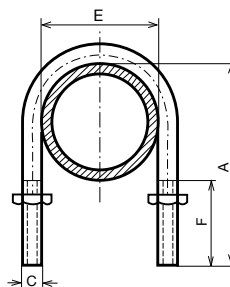
Modèle **272112** Inox A2

Modèle **472112** A4

Etrier fileté pour tube métrique

A2 **A4**

U-bolt for metric tube



ø tube	E*	A	C	F	Poids (kg)	A2 Référence	A4 Référence
54	55	80	M8	35	0,07	272112-54	472112-54
64	65	106	M8	35	0,08	272112-64	472112-64
74	75	110	M8	40	0,12	272112-74	472112-74
84	85	119	M8	40	0,16	272112-84	472112-84
104	105	144	M8	40	0,20	272112-104	472112-104
124	124	150	M10	40	0,25	272112-124	472112-124
129	129	150	M10	35	0,30	272112-129	472112-129
154	154	180	M10	40	0,41	272112-154	472112-154
204	204	240	M10	40	0,72	272112-204	472112-204
254	254	290	M14	60	0,86	272112-254	472112-254

* E : écartement théorique ; attention, il peut varier selon les tolérances de fabrication.
Etrier livré avec 2 écrous. Sur demande : étriers sur plan et autres dimensions ; acier zingué.

Modèle **272110** Inox A2

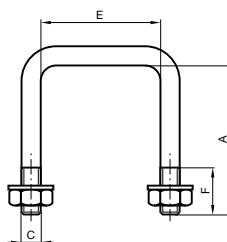
Modèle **472110** A4

Modèle **872110** Acier zingué

Etrier fileté pour tube carré

A2 **A4** **AcZn**

Threaded stirrup for square tube



Tube	E*	A	C	F	Poids (kg)	A2	A4	Zingué
						Référence	Référence	Référence
30x30	31	50	M8	25	0,05	272110-30	472110-30	872110-30
40x40	41	60	M8	25	0,05	272110-40	472110-40	872110-40
50x50	51	70	M8	25	0,07	272110-50	472110-50	872110-50
60x60	61	82	M10	30	0,11	272110-60	472110-60	872110-60
70x70	71	92	M10	30	0,13	272110-70	472110-70	872110-70
80x80	81	102	M10	30	0,15	272110-80	472110-80	872110-80
90x90	91	112	M10	30	0,17	272110-90	472110-90	872110-90
100x100	101	122	M10	30	0,19	272110-100	472110-100	872110-100

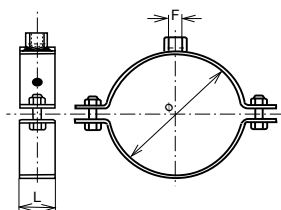
* E : écartement théorique ; attention, il peut varier selon les tolérances de fabrication.
Etrier livré avec 2 écrous. Sur demande : étriers sur plan et autres dimensions.

Modèle **472113** Inox 316

Collier support de tuyauterie série légère sans protection, à visser

316

Round pipe holder, light type



ø tube		Plage de serrage	L	F	Charge (N)	Poids (kg)	Référence
mm	Pouces						
17,2	3/8"	14 - 18	20	M8	1 000	0,11	472113-17
21,3	1/2"	20 - 26	20	M8	1 000	0,12	472113-21
26,9	3/4"	23 - 30	20	M8	1 000	0,13	472113-26
33,7	1"	33 - 40	20	M8	1 000	0,14	472113-33
42,4	1"1/4	41 - 47	20	M8	1 000	0,15	472113-42
48,3	1"1/2	48 - 54	20	M8	1 000	0,17	472113-48
60,3	2"	56 - 62	20	M8	1 300	0,25	472113-60
63,0	2"1/2	62 - 69	20	M8	1 300	0,26	472113-63
76,1	3"	69 - 78	20	M8	1 300	0,27	472113-76
88,9	3"	85 - 91	20	M8	1 300	0,30	472113-88
101,6	4"	97 - 107	25	M10	1 300	0,31	472113-102
114,3	4"	108 - 116	25	M10	1 300	0,32	472113-114
139,7	5"	129 - 140	25	M10	2 200	0,55	472113-139
154,0	6"	144 - 154	25	M10	2 200	0,60	472113-154
168,3	6"	159 - 168	25	M10	2 200	0,62	472113-168

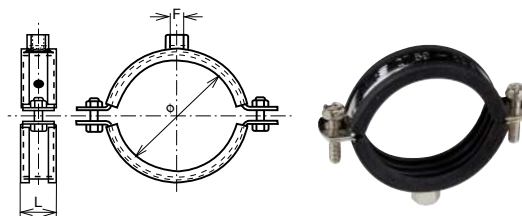
Autres dimensions sur demande.

Modèle **472114** Inox 316

Collier support de tuyauterie série légère avec protection antivibratoire, à visser

316

Round pipe holder with rubber protection, light type



Série
72
SUPPORTAGE

ø tube		Plage de serrage	L	F	Charge (N)	Poids (kg)	Référence
mm	Pouces						
13,5	1/4"	12 - 15	23	M8	1 000	0,10	472114-13
17,2	3/8"	15 - 19	23	M8	1 000	0,13	472114-17
21,3	1/2"	20 - 24	23	M8	1 000	0,15	472114-21
26,9	3/4"	25 - 30	23	M8	1 000	0,16	472114-26
33,7	1"	32 - 37	23	M8	1 000	0,17	472114-33
42,4	1 1/4"	40 - 45	23	M8	1 000	0,19	472114-42
48,3	1 1/2"	48 - 53	23	M8	1 300	0,22	472114-48
60,3	2"	59 - 63	23	M8	1 300	0,30	472114-60
63,0	2 1/2"	62 - 64	28	M8	1 300	0,30	472114-63
73,0	2 1/2"	68 - 73	28	M8	1 300	0,32	472114-73
76,1	3"	75 - 80	28	M8	1 300	0,34	472114-76
83,0	3"	82 - 86	28	M8	1 300	0,36	472114-83
88,9	3"	89 - 91	28	M10	1 300	0,38	472114-88
101,6	4"	95 - 103	28	M10	1 300	0,40	472114-102
114,3	4"	108 - 116	28	M10	2 200	0,42	472114-114
129,0	5"	129 - 135	28	M10	2 200	0,62	472114-129
139,7	5"	133 - 141	28	M10	2 200	0,67	472114-139
168,3	6"	165 - 168	28	M10	2 200	0,74	472114-168
219,1	8"	216 - 220	33	M10	2 500	0,90	472114-219

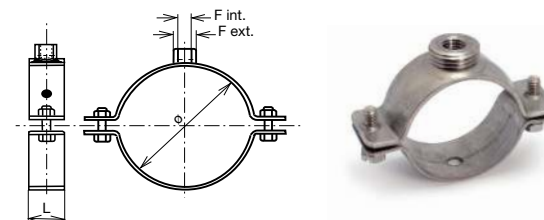
Autres dimensions sur demande.
Température de -50°C à +120°C.

Modèle **472125** Inox 316

Collier support de tuyauterie série lourde sans protection, à visser

316

Round pipe holder, heavy type



ø tube		Plage de serrage	L	F		Charge (N)	Poids (kg)	Référence
mm	Pouces			int.	ext.			
21,3	1/2"	21 - 25	27	M10	1/2"	2 500	0,16	472125-21
26,9	3/4"	26 - 31	27	M10	1/2"	2 500	0,17	472125-26
33,7	1"	32 - 36	27	M10	1/2"	2 500	0,18	472125-33
42,4	1 1/4"	41 - 46	27	M10	1/2"	2 500	0,21	472125-42
48,3	1 1/2"	47 - 52	27	M10	1/2"	2 500	0,23	472125-48
60,3	2"	59 - 63	27	M10	1/2"	2 500	0,31	472125-60
76,1	2 1/2"	74 - 79	31	M10	1/2"	2 500	0,33	472125-76
88,9	3"	87 - 92	31	M10	1/2"	2 500	0,36	472125-88
101,6	3 1/2"	100 - 105	31	M10	1/2"	2 500	0,40	472125-102
114,3	4"	112 - 117	31	M10	1/2"	2 500	0,41	472125-114
139,7	5"	137 - 143	38	M12	3/4"	3 500	0,64	472125-139
168,3	6"	164 - 169	38	M12	3/4"	3 500	0,71	472125-168
219,1	8"	213 - 219	38	M12	3/4"	3 500	0,71	472125-219

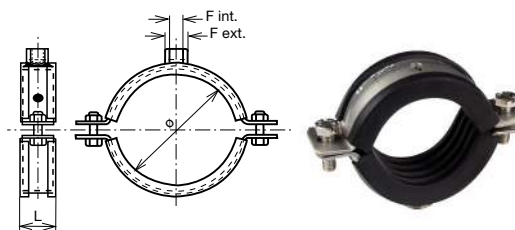
Autres dimensions sur demande.
Fixation par taraudage ISO intérieur ou filetage Gaz extérieur.

Modèle **472126** Inox 316

Collier support de tuyauterie série lourde avec protection antivibratoire, à visser

316

Round pipe holder with rubber protection, heavy type



Série **72**
SUPPORTAGE

ø tube		Plage de serrage	L	F		Charge (N)	Poids (kg)	Référence
mm	Pouces			int.	ext.			
17,2	3/8"	14 - 18	30	M10	1/2"	2 500	0,17	472126-17
21,3	1/2"	19 - 22	30	M10	1/2"	2 500	0,19	472126-21
26,9	3/4"	23 - 28	30	M10	1/2"	2 500	0,20	472126-26
33,7	1"	29 - 34	30	M10	1/2"	2 500	0,21	472126-33
42,4	1 1/4"	41 - 45	30	M10	1/2"	2 500	0,25	472126-42
48,3	1 1/2"	46 - 50	30	M10	1/2"	2 500	0,28	472126-48
60,3	2"	56 - 61	30	M10	1/2"	2 500	0,36	472126-60
76,1	2 1/2"	75 - 81	34	M10	1/2"	2 500	0,40	472126-76
88,9	3"	88 - 93	34	M10	1/2"	2 500	0,44	472126-88
101,6	3 1/2"	100 - 105	34	M10	1/2"	2 500	0,49	472126-102
114,3	4"	112 - 118	34	M10	1/2"	2 500	0,51	472126-114
139,7	5"	139 - 145	41	M12	3/4"	3 500	0,76	472126-139
168,3	6"	165 - 170	41	M12	3/4"	3 500	0,83	472126-168
219,1	8"	215 - 220	41	M12	3/4"	3 500	0,99	472126-219

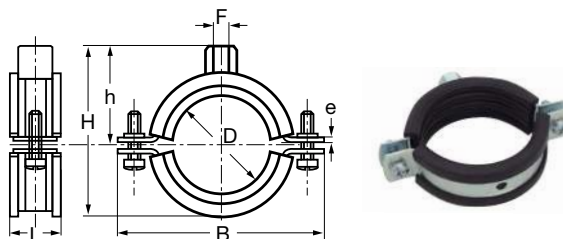
Autres dimensions sur demande. Température de -50°C à $+120^{\circ}\text{C}$.
Fixation par taraudage ISO intérieur ou filetage Gaz extérieur.

Modèle **872172** Acier électrozingué et EPDM

Collier support de tuyauterie 2 vis, avec protection isophonique

AcZn

Two screws clamp with noise insulating lining



Ø de serrage D	F	B (mm)	H (mm)	h (mm)	L x e (mm)	Charge maxi. (N)	Poids (kg)	Référence
12 - 14	M8	55	34	21	20 x 1,25	220	0,041	872172-1214
15 - 19	M8/M10	58	44	29	20 x 1,25	220	0,048	872172-1519
20 - 23	M8/M10	63	49	32	20 x 1,25	220	0,052	872172-2023
25 - 28	M8/M10	68	54	34	20 x 1,25	220	0,056	872172-2528
32 - 35	M8/M10	75	61	38	20 x 1,25	220	0,065	872172-3235
38 - 43	M8/M10	83	69	41	20 x 1,25	220	0,078	872172-3843
44 - 49	M8/M10	96	78	45	20 x 1,25	220	0,090	872172-4449
50 - 56	M8/M10	97	84	49	20 x 1,25	220	0,095	872172-5056
57 - 63	M8/M10	102	88	51	20 x 1,50	220	0,106	872172-5763
63 - 67	M8/M10	109	94	54	20 x 1,50	220	0,108	872172-6367
70 - 73	M8/M10	117	104	59	20 x 1,50	220	0,122	872172-7073
74 - 80	M8/M10	122	108	61	20 x 1,50	220	0,132	872172-7480
81 - 86	M8/M10	129	116	65	20 x 2,00	430	0,152	872172-8186
83 - 91	M8/M10	136	122	68	20 x 2,00	430	0,165	872172-8391
101 - 106	M8/M10	152	135	74	23 x 2,00	750	0,214	872172-101106
108 - 114	M8/M10	157	144	79	23 x 2,00	750	0,221	872172-108114
125 - 132	M8/M10	176	162	88	23 x 2,00	750	0,241	872172-125132
131 - 135	M8/M10	178	165	90	23 x 2,00	750	0,264	872172-131135
136 - 139	M8/M10	182	168	91	23 x 2,00	750	0,264	872172-136139
159 - 168	M8/M10	232	202	107	25 x 3,00	1 220	0,457	872172-159168
193 - 200	M8/M10	268	238	125	25 x 3,00	1 220	0,639	872172-193200
210 - 212	M8/M10	275	243	128	25 x 3,00	1 220	0,572	872172-210212
216 - 220	M8/M10	283	251	132	25 x 3,00	1 220	0,574	872172-216220

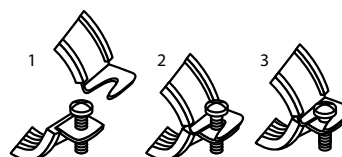
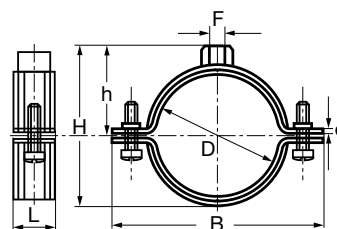
Charge certifiée selon RAL - GZ 655/B - Isolation phonique selon DIN 4109.
Température maxi 120°C .

Collier support de tuyauterie 2 vis, à fermeture rapide, sans protection

AcZn

Two screw clamp with quick locking system, without lining

Ø de serrage D mini - maxi	F	B (mm)	H (mm)	h (mm)	L x e (mm)	Charge maxi. (N)	Poids (kg)	Référence
15 - 17	M8/M10	51	34	19	20 x 1,25	390	0,051	872173-1517
18 - 22	M8/M10	55	40	28	20 x 1,25	390	0,051	872173-1822
26 - 30	M8/M10	63	48	32	20 x 1,25	390	0,055	872173-2630
32 - 34	M8/M10	68	53	34	20 x 1,25	390	0,059	872173-3234
38 - 42	M8/M10	75	60	38	20 x 1,25	390	0,059	872173-3842
47 - 51	M8/M10	83	68	41	20 x 1,25	390	0,069	872173-4751
54 - 60	M8/M10	92	77	46	20 x 1,25	390	0,079	872173-5460
58 - 62	M8/M10	99	82	49	20 x 2,00	1 030	0,105	872173-5862
62 - 68	M8/M10	102	87	51	20 x 2,00	1 030	0,106	872173-6268
67 - 70	M8/M10	107	90	53	20 x 2,00	1 030	0,106	872173-6770
73 - 77	M8/M10	114	96	56	23 x 1,50	1 030	0,107	872173-7377
79 - 85	M8/M10	117	102	59	23 x 1,50	1 030	0,113	872173-7985
85 - 89	M8/M10	123	108	61	23 x 1,50	1 030	0,116	872173-8589
90 - 94	M8/M10	129	110	64	23 x 1,50	1 030	0,120	872173-9094
100 - 105	M8/M10	144	128	69	23 x 1,50	1 030	0,127	872173-100105
106 - 111	M8/M10	144	128	72	23 x 1,50	1 030	0,130	872173-106111
110 - 118	M8/M10	153	138	77	23 x 2,00	1 450	0,175	872173-110118
118 - 125	M8/M10	160	144	80	23 x 2,00	1 450	0,183	872173-118125
139 - 144	M8/M10	183	167	89	23 x 2,00	1 450	0,203	872173-139144
157 - 162	M8/M10	196	180	98	23 x 2,00	1 450	0,224	872173-157162
164 - 169	M8/M10	203	187	101	23 x 2,00	1 450	0,231	872173-164169
172 - 180	M8/M10	233	200	108	25 x 3,00	4 000	0,409	872173-172180
180 - 190	M8/M10	246	213	114	25 x 3,00	4 000	0,440	872173-180190
194 - 200	M8/M10	256	223	119	25 x 3,00	4 000	0,460	872173-194200

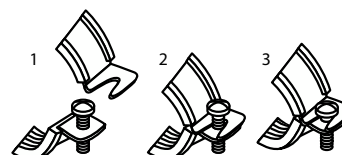
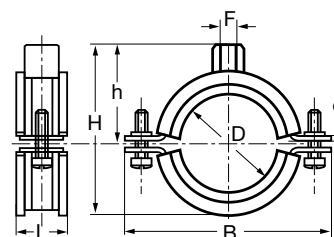

 Modèle **872174** Acier électrozingué et EPDM

Collier support de tuyauterie 2 vis, à fermeture rapide, avec protection isophonique

AcZn

Two screws clamp with quick locking system and noise insulating lining

Ø de serrage D mini - maxi	F	B (mm)	H (mm)	h (mm)	L x e (mm)	Charge maxi. (N)	Poids (kg)	Référence
11 - 15	M8/M10	55	41	28	20 x 1,25	220	0,047	872174-1115
14 - 18	M8/M10	58	44	29	20 x 1,25	220	0,047	872174-1418
19 - 23	M8/M10	63	48	31	20 x 1,25	220	0,050	872174-1923
24 - 29	M8/M10	68	54	34	20 x 1,25	220	0,063	872174-2429
30 - 35	M8/M10	75	61	38	20 x 1,25	220	0,074	872174-3035
38 - 43	M8/M10	83	69	41	20 x 1,25	220	0,079	872174-3843
44 - 49	M8/M10	97	78	46	20 x 1,25	220	0,086	872174-4449
50 - 56	M8/M10	97	84	49	20 x 1,25	220	0,092	872174-5056
57 - 63	M8/M10	102	88	51	20 x 2,00	430	0,119	872174-5763
64 - 67	M8/M10	109	95	56	20 x 2,00	430	0,132	872174-6467
70 - 76	M8/M10	123	103	59	23 x 1,50	750	0,132	872174-7076
74 - 80	M8/M10	122	108	61	23 x 1,50	750	0,136	872174-7480
79 - 85	M8/M10	123	109	63	23 x 1,50	750	0,137	872174-7985
86 - 91	M8/M10	132	114	66	23 x 1,50	750	0,147	872174-8691
100 - 106	M8/M10	148	130	72	23 x 1,50	750	0,208	872174-100106
108 - 116	M8/M10	157	143	78	23 x 2,00	750	0,218	872174-108116
124 - 132	M8/M10	173	154	84	23 x 2,00	750	0,230	872174-124132
133 - 141	M8/M10	178	164	89	23 x 2,00	750	0,252	872174-133141
159 - 168	M8/M10	233	203	108	25 x 3,00	1 220	0,517	872174-159168
200 - 210	M10	273	239	123	25 x 3,00	1 220	0,640	872174-200210
210 - 219	M10	284	249	128	25 x 3,00	1 220	0,710	872174-210219

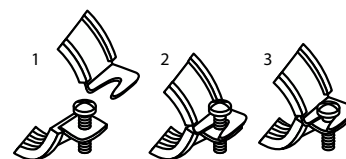
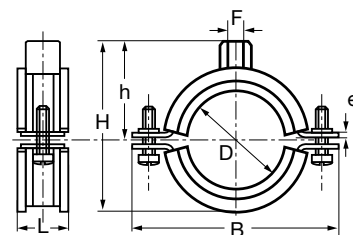

 Charge certifiée selon RAL - GZ 655/B - Isolation phonique selon DIN 4109.
Température maxi 120°C.

Collier support de tuyauterie 2 vis, à fermeture rapide, avec protection isophonique haute température

AcZn

Two screws clamp with quick locking system and noise insulating lining for high temperature

Ø de serrage D mini - maxi	F	B (mm)	H (mm)	h (mm)	L x e (mm)	Charge maxi. (N)	Poids (kg)	Référence
14 - 18	M8	58	37	22	20 x 1,25	220 *	0,042	872175-1418
19 - 23	M8	63	43	25	20 x 1,25	220 *	0,052	872175-1923
24 - 29	M8	68	47	27	20 x 1,25	220 *	0,057	872175-2429
30 - 35	M8	79	54	31	20 x 1,25	220 *	0,058	872175-3035
38 - 43	M8	83	62	34	20 x 1,25	220 *	0,080	872175-3843
44 - 49	M8/M10	96	80	48	20 x 1,25	220	0,090	872175-4449
50 - 56	M8/M10	97	84	49	20 x 1,25	220	0,095	872175-5056
57 - 63	M8/M10	102	88	51	20 x 2,00	430	0,124	872175-5763
64 - 67	M8/M10	109	95	55	20 x 2,00	430	0,129	872175-6467
70 - 76	M8/M10	117	103	59	23 x 1,50	750	0,132	872175-7076
74 - 80	M8/M10	122	108	61	23 x 1,50	750	0,134	872175-7480
79 - 85	M8/M10	123	109	62	23 x 1,50	750	0,141	872175-7985
86 - 91	M8/M10	129	115	64	23 x 1,50	750	0,213	872175-8691
100 - 106	M8/M10	144	130	72	23 x 1,50	750	0,233	872175-100106
108 - 116	M8/M10	157	143	78	23 x 2,00	750	0,241	872175-108116
124 - 132	M8/M10	169	155	84	23 x 2,00	750	0,301	872175-124132
133 - 141	M8/M10	178	164	89	23 x 2,00	750	0,313	872175-133141

 Charge certifiée selon RAL - GZ 655/B par un organisme indépendant (sauf *).
 Isolation phonique selon DIN 4109 - **Température maxi 200°C**.


Collier support de tuyauterie à fermeture rapide, avec protection isophonique, testé au feu

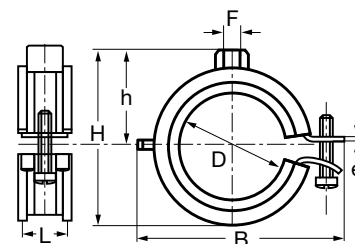
AcZn

Clamp with quick locking system and noise insulating lining, fire tested

Ø de serrage D mini - maxi	F	B (mm)	H (mm)	h (mm)	L x e (mm)	Charge maxi. (N)	Poids (kg)	Référence
11-14	M8/M10	47	44	31	20 x 1,00	600	0,044	872176-1114
15-18	M8/M10	48	44	30	20 x 1,00	600	0,045	872176-1518
20-23	M8/M10	55	47	31	20 x 1,00	600	0,054	872176-2023
25-28	M8/M10	60	52	34	20 x 1,00	600	0,057	872176-2528
31-35	M8/M10	67	59	38	20 x 1,00	600	0,067	872176-3135
36-39	M8/M10	75	64	40	20 x 1,25	600	0,068	872176-3639
40-43	M8/M10	75	68	42	20 x 1,25	800	0,078	872176-4043
48-51	M8/M10	85	74	45	20 x 1,25	800	0,092	872176-4851
53-56	M8/M10	89	80	48	20 x 1,25	800	0,098	872176-5356
57-63	M8/M10	94	86	51	20 x 1,25	800	0,102	872176-5763
64-70	M8/M10	115	99	56	23 x 2,0	520	0,161	872176-6470
73-80	M8/M10	126	109	61	23 x 2,0	520	0,185	872176-7380
83-91	M8/M10	137	121	67	25 x 2,5	935	0,263	872176-8391
100-105	M8/M10	152	135	74	25 x 2,5	935	0,293	872176-100105
108-114	M8/M10	160	144	79	25 x 2,5	935	0,294	872176-108114
116-119	M8/M10	165	149	81	25 x 2,5	935	0,319	872176-116119
122-125	M8/M10	173	157	85	25 x 2,5	935	0,330	872176-122125
133-141	M8/M10	189	170	92	25 x 2,5	935	0,331	872176-133141

 Charge certifiée selon RAL - GZ 655/B. Résistance au feu certifiée selon RAL - GZ 656.
 Isolation phonique selon DIN 4109. Température maxi 120°C.

Jusqu'au 57-63 : modèle à charnière + une vis à partir du 57-64 : modèle deux vis.

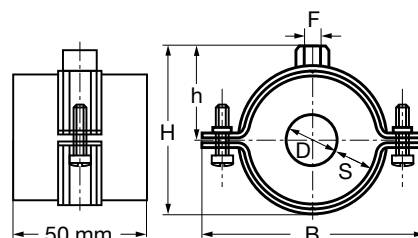


Collier froid, avec coquille isolante en mousse

AcZn Température : de -45°C à + 105°C

Clamp with insulation shell

Ø de tube D (mm)	F	B mm	H (mm)	h (mm)	S (mm)	Charge maxi. (N)	Poids (kg)	Référence
12	M8/M10	83	72	43	19,5	150	0,072	872177-12
15 - 16	M8/M10	92	76	46	19	190	0,091	872177-15
17,2 - 18	M8/M10	92	76	46	19,5	220	0,092	872177-17
21,3 - 22	M8/M10	92	76	49	19,5	270	0,100	872177-21
26,9 - 28	M8/M10	102	89	52	20	340	0,139	872177-26
33,7 - 35	M8/M10	109	95	60	20	420	0,130	872177-33
42,4	M8/M10	117	102	59	21,5	530	0,131	872177-42
48,3	M8/M10	123	111	63	21,5	610	0,173	872177-48
54	M8/M10	129	113	64	21,5	660	0,185	872177-54
60,3	M8/M10	138	123	69	22	710	0,194	872177-60
63,5 - 64	M8/M10	138	126	71	22	730	0,222	872177-63
70	M8/M10	144	132	73	22	780	0,236	872177-70
76,1	M8/M10	153	138	77	22	820	0,250	872177-76
88,9	M8/M10	162	150	83	22	920	0,278	872177-88
101,6	M8/M10	178	163	89	22,5	1 010	0,261	872177-101
108	M8/M10	187	172	94	22,5	1 150	0,300	872177-108
114,3	M8/M10	187	175	95	25,5	1 200	0,333	872177-114
133	M8/M10	233	200	107	25,5	1 340	0,667	872177-133
139,7	M8/M10	233	204	110	26	1 400	0,667	872177-139
159	M8/M10	256	223	120	26	1 500	0,770	872177-159
168,3	M10/M12	256	229	122	23	2 110	1,250	872177-168
219,1	M16	345	290	152	23	2 110	1,460	872177-219



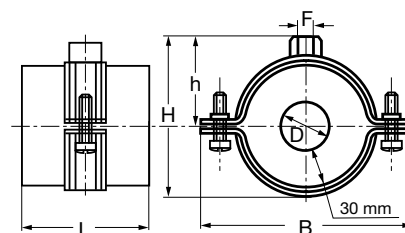
Collier type 72173 avec coquille d'isolation en caoutchouc synthétique avec une feuille de PVC noir et un noyau en mousse PIR à utiliser en combinaison avec des matériaux d'isolation mous (par exemple, Armaflex®). Lors de l'installation du collier froid, toujours placer horizontalement les zones de contact des coquilles isolantes.

Collier froid, avec coquille isolante en mousse

AcZn Température : de -180°C à + 140°C

Clamp with insulation shell

Ø de tube D (mm)	F	B (mm)	H (mm)	h (mm)	L (mm)	Charge maxi. (N)	Poids (kg)	Référence
15 - 16	M8/M10	109	99	56	75	170	0,143	872178-15
17,2 - 18	M8/M10	109	99	57	75	190	0,144	872178-17
21,3 - 22	M8/M10	117	102	59	75	230	0,152	872178-21
26,9 - 28	M8/M10	123	108	61	75	300	0,157	872178-26
33,7 - 35	M8/M10	129	113	64	75	320	0,165	872178-33
42,4	M8/M10	138	123	69	75	350	0,171	872178-42
48,3	M8/M10	144	128	72	75	370	0,221	872178-48
54	M8/M10	153	138	77	75	380	0,222	872178-54
56 - 57	M8/M10	153	138	77	75	390	0,226	872178-56
60,3	M8/M10	160	144	80	75	410	0,229	872178-60
63,5 - 64	M8/M10	160	144	80	75	420	0,258	872178-63
76,1	M8/M10	178	163	89	75	460	0,259	872178-76
88,9	M8/M10	187	171	93	75	500	0,268	872178-88
108	M8/M10	204	197	102	75	620	0,351	872178-108
114,3	M8/M10	233	200	108	100	1 370	0,565	872178-114
133	M8/M10	256	223	119	100	1 520	0,635	872178-133
139,7	M8/M10	256	223	119	100	1 570	0,656	872178-139
159	M8/M10	273	242	128	100	1 720	0,658	872178-159
168,3	M10/M12	303	248	129	100	2 720	1,267	872178-168
219,1	M16	358	306	160	150	4 210	1,725	872178-219
273,1	M16	421	352	181	150	5 020	2,855	872178-273
323,9	M16	465	410	212	150	5 790	3,450	872178-323



Collier type 72173 avec coquille d'isolation en mousse PIR dure épaisseur 30 mm et feuille d'aluminium renforcée fibres de verre. A utiliser en combinaison avec des matériaux d'isolation durs lors de l'installation du collier froid. Toujours placer horizontalement les zones de contact des coquilles isolantes.

Modèle **872179** Acier électrozingué

Collier support de tuyauterie pour réseau incendie Sprinkler

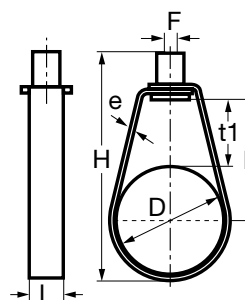
AcZn

Clamp for Sprinkler pipe

Ø D (mm)	F	t1 (mm)	H (mm)	h (mm)	L x e (mm)	Charge maxi. (N)	Poids (kg)	Référence
23	M10	40	86	51	16 x 1,0	1 500	0,029	872179-23
28	M10	34	86	48	16 x 1,0	1 500	0,031	872179-28
35	M10	30	89	48	16 x 1,0	1 500	0,032	872179-35
44	M10	30	98	52	16 x 1,0	1 500	0,038	872179-44
50	M10	31	105	56	16 x 1,0	1 500	0,045	872179-50
62	M10	30	117	61	16 x 1,0	1 500	0,050	872179-62
77	M10	29	130	68	22 x 2,0	4 500	0,123	872179-77
90	M10	28	143	74	22 x 2,0	4 500	0,131	872179-90
115	M10	35	175	93	22 x 2,0	4 500	0,159	872179-115
142	M12	40	213	111	25 x 3,0	5 200	0,362	872179-142
170	M12	48	250	132	25 x 3,0	5 200	0,417	872179-170
221	M12	56	312	167	25 x 3,0	5 200	0,516	872179-221

Certification FM - N° certificat 3024336

Agrément UL - N° certificat VFXT.EX9140



Série
72

SUPPORTAGE



Modèle **872127** Acier électrozingué

Modèle **872127** Acier G.A.C.

Modèle **672127** Acier inox 316L

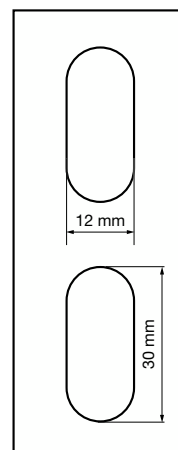
Rail de fixation profil Strut pour suspension et supportage

AcZn **G.A.C** **316L**

Strut shape fixing rail for suspension and support

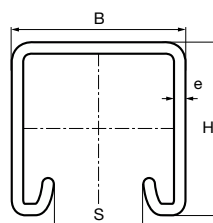
Acier électrozingué, pour l'intérieur

Dimension	Longueur	B (mm)	H (mm)	e (mm)	S (mm)	Poids (kg/m)	Référence
41x21	2 m	41	21	2	22	1,424	872127-41212
41x21	3 m	41	21	2	22	1,302	872127-41213
41x21	6 m	41	21	2	22	1,302	872127-41216
41x41	2 m	41	41	2	22	2,120	872127-41412
41x41	3 m	41	41	2	22	2,120	872127-41413
41x41	6 m	41	41	2	22	2,120	872127-41416
41x62	6 m	41	62	2,5	22	3,330	872127-41626
41x82	6 m	41	82	2,5	22	4,080	872127-41826



Acier galvanisé à chaud : G.A.C. pour extérieur

Dimension	Longueur	B (mm)	H (mm)	e (mm)	S (mm)	Poids (kg/m)	Référence
41x21	2 m	41	21	2,5	22	1,780	872127-41212G
41x21	3 m	41	21	2,5	22	1,780	872127-41213G
41x21	6 m	41	21	2,5	22	1,780	872127-41216G
41x41	2 m	41	41	2,5	22	2,610	872127-41412G
41x41	3 m	41	41	2,5	22	2,610	872127-41413G
41x41	6 m	41	41	2,5	22	2,610	872127-41416G
41x62	6 m	41	62	2,5	22	3,300	872127-41626G
41x82	6 m	41	82	2,5	22	4,080	872127-41826G
Rail double D41x82	6 m	41	82(41x2)	2,5	22	5,220	872127-D41826G
Rail double D41x122	6 m	41	122(61x2)	2,5	22	6,500	872127-D411226G



Rail double
Rail double

Acier inox 316L, pour extérieur ou atmosphère marine

Dimension	Longueur	B (mm)	H (mm)	e (mm)	S (mm)	Poids (kg/m)	Référence
41x21	6 m	41	21	2,5	22	1,658	672127-41216
41x41	3 m	41	41	2,5	22	2,610	672127-41413
41x41	6 m	41	41	2,5	22	2,414	672127-41416



Charge maximum admissible : fiche technique sur demande.

Modèle **872128** Acier Ultraprotect®

Modèle **472128** Acier inox 316

Support mural pour rail profil Strut

Ultraprotect **316**

Wall plate for Strut shape rail

Acier Ultraprotect®

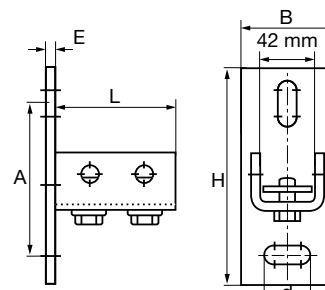
L (mm)	B (mm)	H (mm)	E (mm)	A (mm)	d (mm)	Poids (kg)	Référence
90	70	163	8	115	34x14	1,312	872128-1

Acier inox 316

L (mm)	B (mm)	H (mm)	E (mm)	A (mm)	d (mm)	Poids (kg)	Référence
90	70	163	8	117	34x14	1,306	472128-1

Charge maximum admissible : fiche technique sur demande.

Prémonté avec écrous.



Modèle **872131** Acier Ultraprotect®

Modèle **472131** Acier inox 316

Série
72

SUPPORTAGE

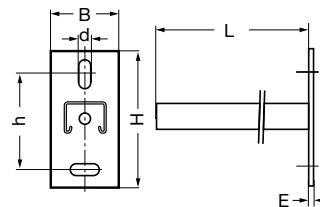
Console murale profil Strut pour suspension et supportage

Ultraprotect **316**

Strut shape cantilever for suspension and support

Acier Ultraprotect®

Dimension rail	Longueur (mm)	B (mm)	H (mm)	E (mm)	h (mm)	d (mm)	Poids (kg)	Référence
41x21x2,5	200	48	110	5	70	25 x 11	0,496	872131-4121200
41x21x2,5	300	48	110	5	70	25 x 11	0,710	872131-4121300
41x41x2,5	150	48	130	7	87,5	30 x 13	0,694	872131-4141150
41x41x2,5	300	48	130	7	87,5	30 x 13	1,070	872131-4141300
41x41x2,5	450	48	130	7	87,5	30 x 13	1,446	872131-4141450
41x41x2,5	600	48	130	7	87,5	30 x 13	1,866	872131-4141600
41x41x2,5	750	48	130	7	87,5	30 x 13	2,315	872131-4141750
41x41x2,5	1.000	48	130	7	87,5	30 x 13	2,315	872131-41411000
41x41x2,5	1.200	48	130	7	87,5	30 x 13	3,355	872131-41411200



Acier inox 316

Dimension rail	Longueur (mm)	B (mm)	H (mm)	E (mm)	h (mm)	d (mm)	Poids (kg)	Référence
41x21x2,5	150	45	130	8	87,5	30 x 13	0,702	472131-4121150
41x21x2,5	300	45	130	8	87,5	30 x 13	1,040	472131-4121300
41x41x2,5	450	45	130	8	87,5	30 x 13	1,324	472131-4141450
41x41x2,5	600	45	130	8	87,5	30 x 13	1,778	472131-4141600
41x41x2,5	750	45	130	8	87,5	30 x 13	2,095	472131-4141750



Charge maximum admissible : fiche technique sur demande.

Modèle **872129** Acier électrozingué

Modèle **472129** Acier inox 316

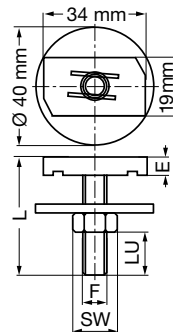
Double écrou coulissant pour rail profil Strut

AcZn **316**

Hammer head bolt fixing for strut shape rail

Acier électrozingué

Dimension	F	L (mm)	LU (mm)	SW (mm)	E (mm)	Charge maxi. (N)	Poids (kg)	Référence
M8x40	M8	40	18	13	6	6 000	0,066	872129-840
M8x50	M8	50	28	13	6	6 000	0,075	872129-850
M10x40	M10	40	14	17	8	9 500	0,090	872129-1040



Acier inox 316

Dimension	F	L (mm)	LU (mm)	SW (mm)	E (mm)	Charge maxi. (N)	Poids (kg)	Référence
M8x40	M8	40	18	13	6	6 000	0,070	472129-840
M10x50	M10	50	24	17	8	9 500	0,088	472129-1050
M12x50	M12	50	22	19	9	10 000	0,105	472129-1250



Modèle **872130** Acier électrozingué

Modèle **472130** Acier inox 316

Écrou coulissant pour rail profil Strut

AcZn **316**

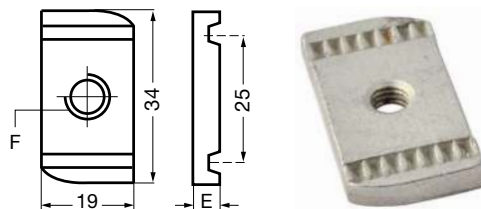
Slide nut for strut shape rail

Acier électrozingué

Dimension	F	E (mm)	Charge maxi. (N)	Poids (kg)	Référence
M8	M8	6	6 000	0,030	872130-8
M10	M8	8	9 500	0,036	872130-10
M12	M10	9	10 000	0,045	872130-12

Acier inox 316

Dimension	F	E (mm)	Charge maxi. (N)	Poids (kg)	Référence
M8	M8	6	6 000	0,030	472130-8
M10	M10	8	9 500	0,036	472130-10
M12	M12	9	10 000	0,045	472130-12



Modèle **872184** Acier Ultraprotect®

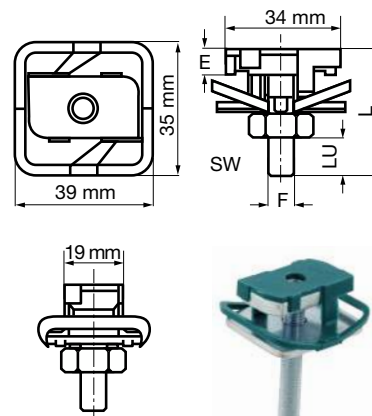
Double écrou coulissant avec ressort intégré pour rail profil Strut

Ultraprotect

Hammer head bolt fixing with spring for strut shape rail

Acier Ultraprotect

Dimension	F	L (mm)	LU (mm)	SW (mm)	E (mm)	Charge maxi. (N)	Poids (kg)	Référence
M8x40	M8	40 mm	16	13	6	6 000	0,072	872184-840
M8x50	M8	50 mm	26	13	6	6 000	0,079	872184-850
M8x60	M8	60 mm	36	13	6	6 000	0,079	872184-860
M8x80	M8	80 mm	56	13	6	6 000	0,086	872184-880
M8x100	M8	100 mm	76	13	6	6 000	0,089	872184-8100
M10x40	M10	40 mm	12	17	8	6 000	0,095	872184-1040
M10x60	M10	60 mm	32	17	8	6 000	0,102	872184-1060
M10x80	M10	80 mm	52	17	8	6 000	0,110	872184-1080
M12x40	M12	40 mm	10	19	10	10 000	0,102	872184-1240
M12x60	M12	60 mm	30	19	10	10 000	0,119	872184-1260



Le ressort intégré (POM vert) permet une mise en place rapide et sûre : avant serrage final, le double écrou reste en place et peut coulisser sans risque de tomber.

Modèle **872185** Acier Ultraprotect®

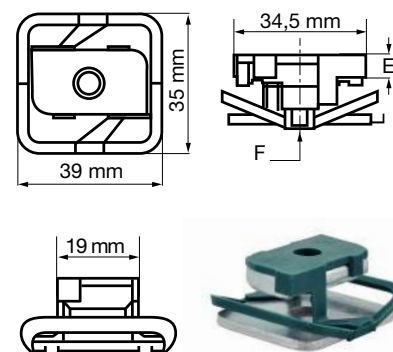
Écrou coulissant avec ressort intégré pour rail profil Strut

Ultraprotect

Slide nut with spring for strut shape rail

Acier Ultraprotect

Dimension	F	E (mm)	Charge maxi. (N)	Poids (kg)	Référence
M8	M8	6	6 000	0,060	872185-8
M10	M10	8	9 500	0,060	872185-10
M12	M12	10	10 000	0,065	872185-12



Le ressort intégré (POM vert) permet une mise en place rapide et sûre : avant serrage final, le double écrou reste en place et peut coulisser sans risque de tomber.

Modèle **872186** Acier Ultraprotect®

Ecrou de fixation charge lourde pour rail profil Strut

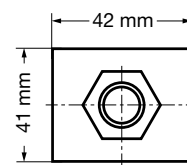
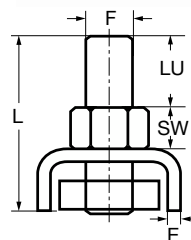
Ultraprotect

heavy load fixing nut for strut shape rail

Acier Ultraprotect

Dimension	F	L (mm)	LU (mm)	E (mm)	SW (mm)	Poids (kg)	Référence
M16x60	M16	60	24	4	24	0,198	872186-1660
M16x80	M16	80	44	4	24	0,221	872186-1680

Plaque de renfort en U maintenue dans le rail même sans serrage.



Série
72

SUPPORTAGE

Modèle **872187** Acier Ultraprotect®

Modèle **472187** Acier inox 316

Connecteur en U pour rail profil Strut

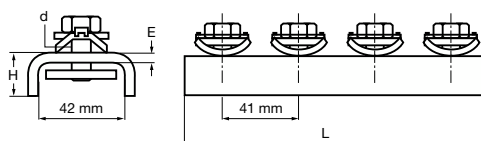
Ultraprotect **316**

U connector for strut shape rail

Acier Ultraprotect

L (mm)	H (mm)	E (mm)	d (mm)	Poids (kg)	Référence
163	21	5	M10	0,730	872187-1

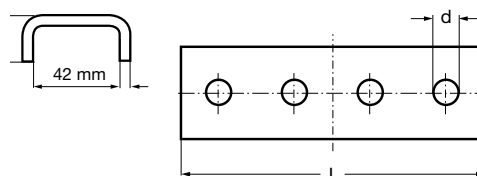
Connecteur livré pré-assemblé avec écrous et plaques.



Acier inox 316

L (mm)	H (mm)	E (mm)	d (mm)	Poids (kg)	Référence
163	41	4	Ø13	0,590	472187-1

Connecteur livré nu.



Modèle **872188** Acier Ultraprotect®

Pièces d'assemblage en T ou X pour rail profil Strut

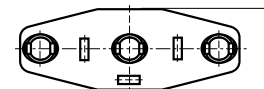
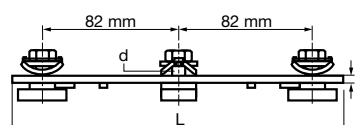
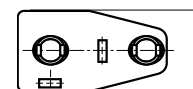
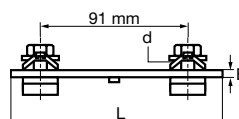
Ultraprotect

T and X connectors for strut shape rail

Acier Ultraprotect

type	L	B (mm)	E (mm)	d (mm)	Poids (kg)	Référence
T	131	80	5	M10	0,460	872188-1
X	222	80	5	M10	0,746	872188-2

Livré pré-assemblé avec écrous et plaques.



Modèle **872189** Acier Ultraprotect®

 Modèle **472189** Acier inox 316

Equerre de fixation à 90° pour rail profil Strut

Ultraprotect **316**

90° connector for strut shape rail

Acier Ultraprotect®, pour extérieur ou atmosphère marine

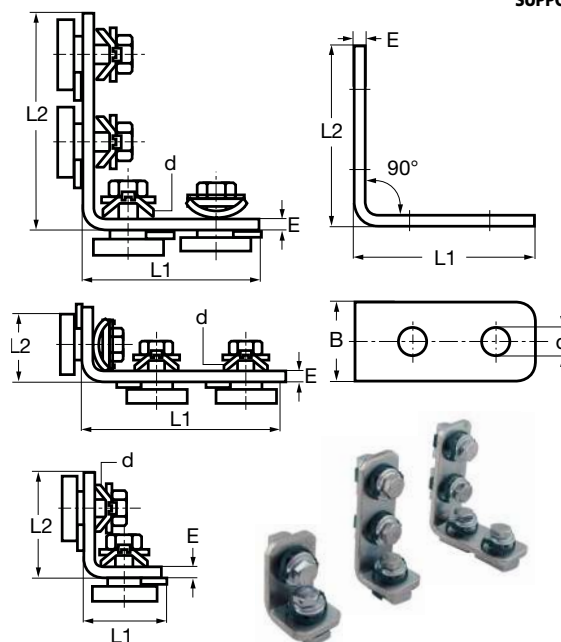
type	L1	L2 (mm)	B (mm)	E (mm)	d (mm)	Poids (kg)	Référence
2 trous	42	57	40	6	M10	0,270	872189-2U
3 trous	105	42	40	6	M10	0,410	872189-3U
4 trous	83	103	40	6	M10	0,555	872189-4U

Equerre livrée pré-assemblée avec écrous et plaques.

Acier inox 316, pour extérieur ou atmosphère marine

type	L1	L2 (mm)	B (mm)	E (mm)	d (mm)	Poids (kg)	Référence
4 trous	91	91	40	6	Ø13	0,280	472189-4

Equerre livrée nue.


 Modèle **872190** Acier Ultraprotect®

Equerre de fixation à 135° pour rail profil Strut

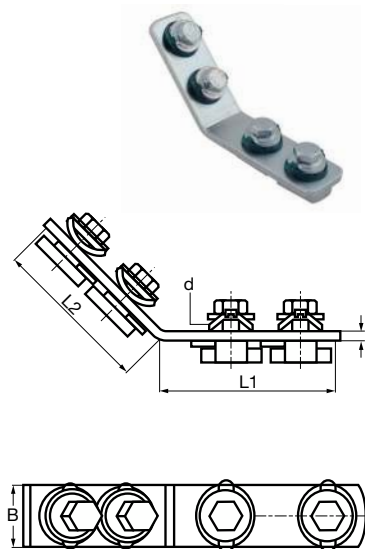
Ultraprotect

135° connector for strut shape rail

Acier Ultraprotect®, pour extérieur ou atmosphère marine

type	L1	L2 (mm)	B (mm)	E (mm)	d (mm)	Poids (kg)	Référence
4 trous	103	93	40	6	M10	0,270	872190-3U

Equerre livrée pré-assemblée avec écrous et plaques



Modèle **872191** Acier Ultraprotect®

Modèle **472191** Acier inox 316

Pontet de croisement à 90° pour rail profil Strut

Ultraprotect **316**

Cross connector for strut shape rail

Acier Ultraprotect®, pour extérieur ou atmosphère marine

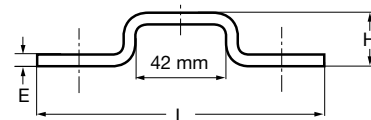
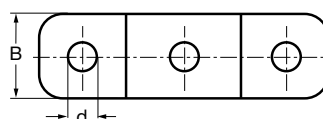
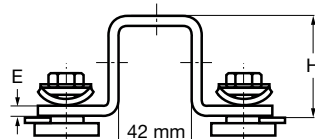
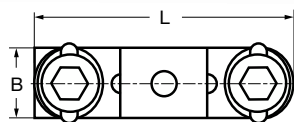
dimension rail	L (mm)	H (mm)	B (mm)	E (mm)	d (mm)	Poids (kg)	Référence
41x21	135	26	40	6	M10	0,392	872191-4121U
41x41	135	46	40	6	M10	0,450	872191-4141U
41x62	132	66	40	6	M10	0,550	872191-4162U
41x82	135	86	40	6	M10	0,600	872191-4182U

Pontet livré pré-assemblé avec 2 écrous et plaques.

Acier inox 316, pour extérieur ou atmosphère marine

dimension rail	L (mm)	H (mm)	B (mm)	E (mm)	d (mm)	Poids (kg)	Référence
41x21	135	26	40	6	Ø13	0,280	472191-4121
41x41	135	46	40	6	Ø13	0,340	472191-4141

Pontet livré nu.



Modèle **872192** Acier G.A.C.

Modèle **472192** Acier inox 316

Etrier de fixation pour rail profil Strut

G.A.C **316**

Beam clamp for strut shape rail

Acier galvanisé à chaud : G.A.C.

type Rail	L (mm)	B (mm)	H (mm)	A serrage maxi (mm)	E (mm)	d (mm)	N Charge maxi (N) *	Poids (kg)	Référence
41x41 et 41x21	80	42	90	20	6	M8	5 700	0,104	872192-2
41x62 et 41x82	80	42	130	20	6	M8	5 700	0,229	872192-4

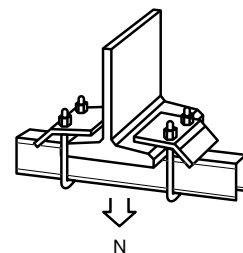
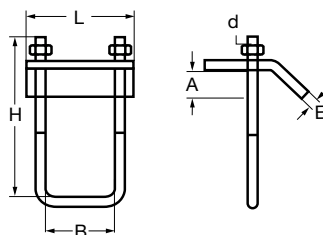
Acier inox 316

type Rail	L (mm)	B (mm)	H (mm)	A serrage maxi (mm)	E (mm)	d (mm)	N Charge maxi (N) *	Poids (kg)	Référence
41x41 et 41x21	80	42	90	20	6	M8	5 700	0,119	472192-3

Fixation sur charpente métallique, poutrelle acier, IPN...

La charge maxi est donnée pour 2 étriers (cf. dessin).

Elle concerne uniquement les étriers, et non la poutre



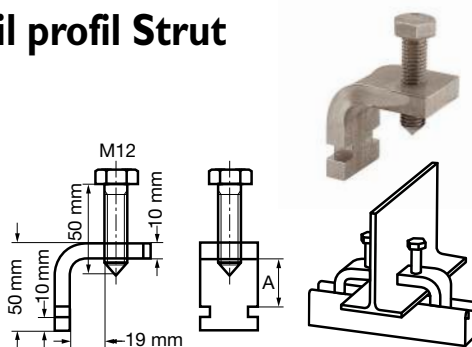
Crampon de fixation pour rail profil Strut

316

Beam clamp for strut shape rail

type rail	A serrage maxi (mm)	Poids (kg)	Référence
41x41 et 41x21	22	0,218	472193-1

Fixation sur charpente métallique, poutrelle acier, IPN...
Montage par 2.



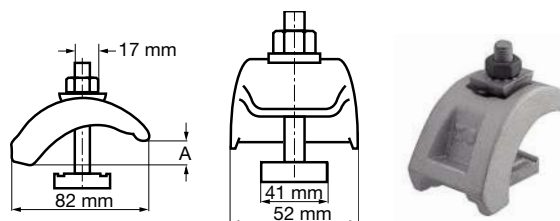
Crampon de fixation pour rail profil Strut

Dacromet

Beam clamp for strut shape rail

type rail	A serrage maxi (mm)	Poids (kg)	Référence
41x21D et 41x41D	35	0,550	872194-1

Fixation sur charpente métallique, poutrelle acier, IPN...
Montage par 2.



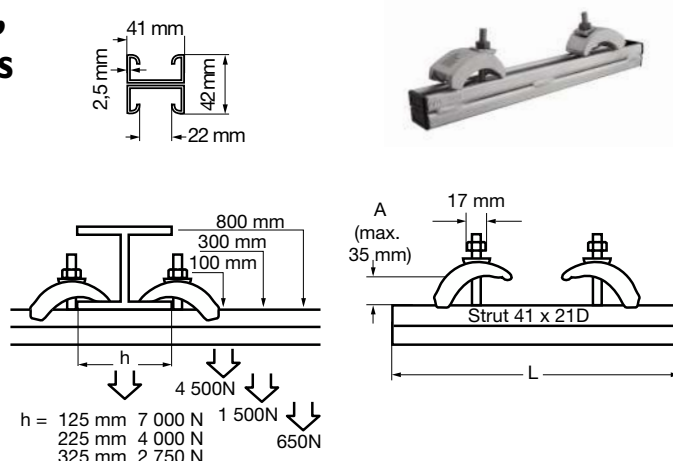
Ensemble de fixation pour poutre, avec rail Strut double et crampons

G.A.C **Dacromet**

Fixing set with double strut shape rail and beam clamps

L (mm)	type Rail	A serrage maxi (mm)	Poids (kg)	Référence
300 mm	41x21D	35	2,300	872195-300
400 mm	41x21D	35	2,500	872195-400
500 mm	41x21D	35	3,000	872195-500
600 mm	41x21D	35	3,500	872195-600
800 mm	41x21D	35	4,060	872195-800

Fixation sur charpente métallique, poutrelle acier, IPN...
Ensemble complet avec rail double, crampons, bouchons de finition.



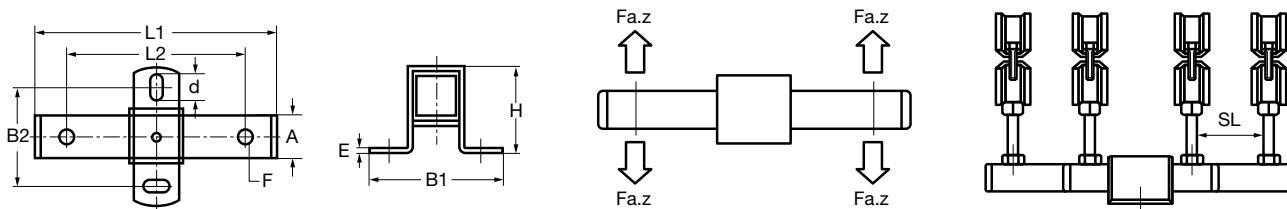
Pièces de fixation coulissantes pour dilatation

AcZn

Fixing with sliding assemblies

Type	L1 (mm)	B1 (mm)	H (mm)	E (mm)	A (mm)	L2 (mm)	F (mm)	B2 (mm)	d (mm)	déplacement SL maxi (mm)	Charge maxi (N)	Poids (kg)	Référence
FG1	160	135	46	3	35	120	M8 / M10	80	Ø 13	60	1 500	0,678	872196-1
FG2	160	135	46	3	35	120	M8 / M10	80	Ø 13	60	1 500	0,661	872196-2
FG3	255	155	90	5	40	200	Ø 13	105	13 x 23	120	7 500	1,688	872196-3

Support mural avec guide PTFE



Modèle **972206** Caoutchouc / Acier ULTRAPROTECT®

Pied support avec rail Strut horizontal intégré

Caoutchouc / Acier Ultraprotect®

Foot support system with horizontal Strut rail

Type support	L (mm)	B (mm)	H (mm)	N Charge maxi (N)	Poids (kg)	Référence
horizontal	250	130	50	1 000	1.300	972206-250
horizontal	400	130	50	2 000	2.050	972206-400
horizontal	600	240	95	3 000	3.120	972206-600



Pour le supportage de tuyauteries, pompes, panneaux solaires, climatisation...
Pour surfaces et toits plats

Modèle **972207** Composite WPC

Pied support pour rail Strut horizontal ou vertical

Composite WPC

Foot support system for horizontal or vertical Strut rail

Dimensions	Position rail	N Charge maxi (N)	Poids (kg)	Référence
335x335	vertical ou horizontal	2 000	1.250	972207-335
480x480	vertical	2 500	2.300	972207-480V
480x480	horizontal	2 500	2.300	972207-480H



Avec tapis anti-dérapant et anti-vibrations
Pour le supportage de tuyauteries, pompes, panneaux solaires, climatisation...
Pied 335x335 pour surfaces et toits plats
Pied 480x480 pour surfaces et toits plats ou légèrement inclinés (maxi 7°)

Modèle **872198** Acier électrozingué

Modèle **672198** Acier inox 316L

Série
72

SUPPORTAGE

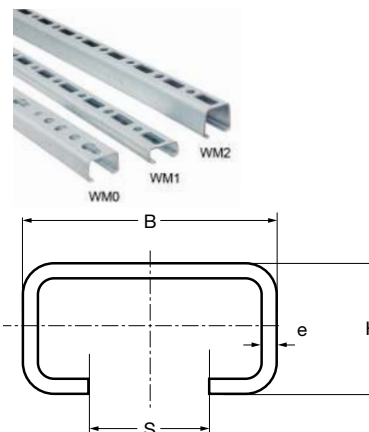
Rail de fixation profil C pour suspension et supportage léger

AcZn **316L**

C shape fixing rail for suspension and support

Acier électrozingué, pour l'intérieur

Dimension	Longueur	B (mm)	H (mm)	e (mm)	S (mm)	Poids (kg / m)	Référence
27x18 WM0	2 m	27	18	1,2	15	0,575	872198-27182
27x18 WM0	3 m	27	18	1,2	15	0,575	872198-27183
27x18 WM0	6 m	27	18	1,2	15	0,575	872198-27186
30x30 WM2	2 m	30	30	2	15	1,312	872198-30302
30x30 WM2	3 m	30	30	2	15	1,312	872198-30303
30x30 WM2	6 m	30	30	2	15	1,312	872198-30306



Acier inox 316L, pour extérieur ou atmosphère marine

Dimension	Longueur	B (mm)	H (mm)	s (mm)	S (mm)	Poids (kg / m)	Référence
30x15 WM1	2 m	30	15	2	15	0,848	672198-30152
30x30 WM2	2 m	30	30	2	15	1,340	672198-30302

Charge maximum admissible : fiche technique sur demande.

Modèle **872199** Acier électrozingué

Modèle **472199** Acier inox 316

Support mural pour rail profil C

AcZn **316**

Wall plate for C shape rail

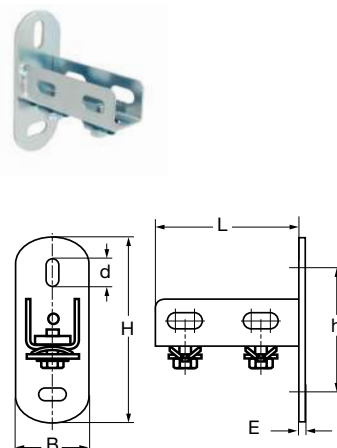
Acier électrozingué

pour rail	L (mm)	B (mm)	H (mm)	E (mm)	h (mm)	d (mm)	Poids (kg)	Référence
WM0 / WM2	96	50	123	4	83	25x11	0,360	872199-1

Acier inox 316

pour rail	L (mm)	B (mm)	H (mm)	E (mm)	h (mm)	d (mm)	Poids (kg)	Référence
WM1 / WM2	80	50	110	5	70	25x11	0,306	472199-1

Charge maximum admissible : fiche technique sur demande. Prémonté avec écrous.



Modèle **872200** Ultraprotect®

Modèle **672200** Acier inox 316L

Console murale profil C pour suspension et supportage léger

Ultraprotect **316L**

C shape cantilever for suspension and support

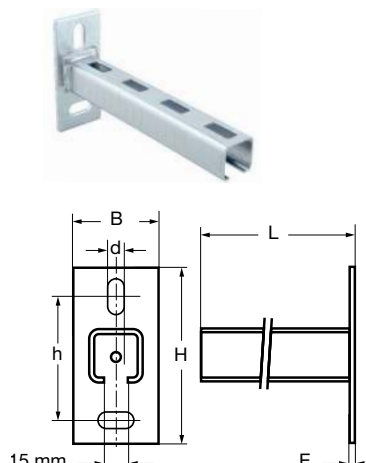
Acier Ultraprotect®

Dimension rail	L (mm)	B (mm)	H (mm)	E (mm)	h (mm)	d (mm)	Poids (kg)	Référence
27x18x1,2 WM0	200	35	110	5	70	25 x 11	0,240	872200-2718200
30x30x2 WM2	200	45	110	5	70	25 x 11	0,460	872200-3030200
30x30x2 WM2	300	45	110	5	70	25 x 11	0,560	872200-3030300
30x30x2 WM2	400	45	110	5	70	25 x 11	0,690	872200-3030400

Acier inox 316L

Dimension rail	L (mm)	B (mm)	H (mm)	E (mm)	h (mm)	d (mm)	Poids (kg)	Référence
30x15x2 WM1	200	45	110	5	70	25 x 11	0,350	672200-3015200
30x30x2 WM2	300	45	110	5	70	25 x 11	0,608	672200-3030300

Charge maximum admissible : fiche technique sur demande.



Modèle **872201** Acier électrozingué

Modèle **472201** Acier inox 316

Série
72

SUPPORTAGE

Double écrou coulissant avec ressort intégré pour rail profil C

AcZn **316**

Hammer head bolt fixing with spring for C shape rail

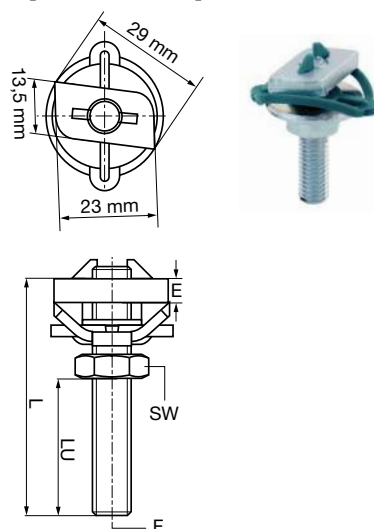
Acier électrozingué

Dimension	F	L (mm)	LU (mm)	SW (mm)	E (mm)	Charge maxi. (N)	Poids (kg / m)	Référence
M8x40	M8	40 mm	22	13	5	2 700	0,036	872201-840
M10x40	M10	40 mm	22	17	5	2 900	0,049	872201-1040

Acier inox 316

Dimension	F	L (mm)	LU (mm)	SW (mm)	E (mm)	Charge maxi. (N)	Poids (kg / m)	Référence
M8x40	M8	40 mm	22	13	5	5 000	0,036	472201-840
M10x40	M10	40 mm	22	17	5	4 750	0,049	472201-1040

Le ressort intégré (POM vert) permet une mise en place rapide et sûre : avant serrage final, le double écrou reste en place et peut coulisser sans risque de tomber.



Modèle **872202** Acier électrozingué

Modèle **472202** Acier inox 316

Écrou coulissant avec ressort intégré pour rail profil C

AcZn **316**

Slide nut with spring for C shape rail

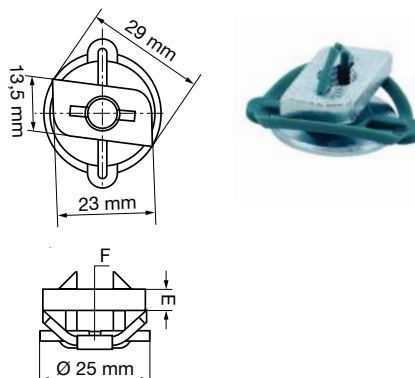
Acier électrozingué

Dimension	F	E (mm)	Charge maxi. (N)	Poids (kg / m)	Référence
M8	M8	5	2 700	0,017	872202-8
M10	M10	5	2 900	0,018	872202-10

Acier inox 316

Dimension	F	E (mm)	Charge maxi. (N)	Poids (kg / m)	Référence
M8	M8	5	5 000	0,017	472202-8
M10	M10	5	4 750	0,018	472202-10

Le ressort intégré (POM vert) permet une mise en place rapide et sûre : avant serrage final, le double écrou reste en place et peut coulisser sans risque de tomber.



Modèle **872203** Acier électrozingué

Modèle **472203** Acier inox 316

Equerre de fixation à 90° pour rail profil C

AcZn **316**

90° connector for C shape rail

Acier électrozingué, pour l'intérieur

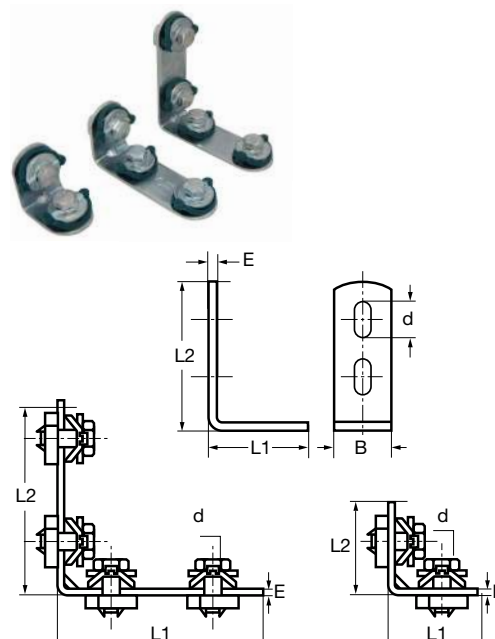
Type	L1 (mm)	L2 (mm)	B (mm)	E (mm)	d (mm)	Poids (kg)	Référence
2 trous	43,5	43,5	30	3	M8	0,104	872203-2
4 trous	93,5	93,5	30	3	M8	0,229	872203-4

Equerre livrée pré-assemblée avec écrous et plaques.

Acier inox 316, pour extérieur ou atmosphère marine

Type	L1 (mm)	L2 (mm)	B (mm)	E (mm)	d (mm)	Poids (kg)	Référence
3 trous	53	93,5	30	4	8,5x23	0,119	472203-3

Equerre livrée nue.



Modèle **872204** Acier électrozingué

Modèle **472204** Acier inox 316

Etrier de fixation pour rail profil C

AcZn 316

Beam clamp for C shape rail

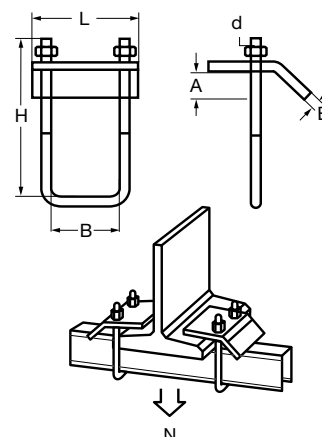
Acier électrozingué

type Rail	L (mm)	B (mm)	H (mm)	A serrage maxi (mm)	E (mm)	d (mm)	N Charge maxi (N) *	Poids (kg)	Référence
30x30 et 27x18	50	30	80	16	4	M6	4 500	0,110	872204-1

Acier inox 316

type Rail	L (mm)	B (mm)	H (mm)	A serrage maxi (mm)	E (mm)	d (mm)	N Charge maxi (N) *	Poids (kg)	Référence
30x30 et 30x15	50	30	80	16	4	M6	4 500	0,110	472204-1

Fixation sur charpente métallique, poutrelle acier, IPN... La charge maxi est donnée pour 2 étriers (cf. dessin). Elle concerne uniquement les étriers, et non la poutre.



Modèle **872205** Acier G.A.C. et Dacromet

Ensemble de fixation pour poutre avec rail C double et crampons

G.A.C Dacromet

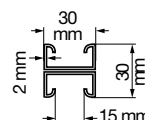
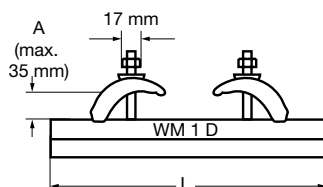
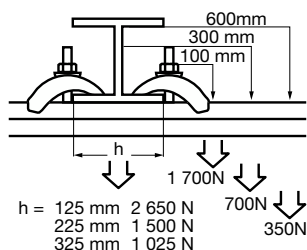
Fixing set with double C shape rail and beam clamps

Rail en acier galvanisé à chaud : G.A.C. et crampon en Dacromet

L (mm)	type Rail	A serrage maxi (mm)	Poids (kg)	Référence
300 mm	30x15D	35	1,350	872205-300
400 mm	30x15D	35	1,550	872205-400
500 mm	30x15D	35	1,722	872205-500
600 mm	30x15D	35	1,888	872205-600
800 mm	30x15D	35	2,500	872205-800

Fixation sur charpente métallique, poutrelle acier, IPN...

Ensemble complet avec rail double, crampons, bouchons de finition.



Bouchon de finition pour rail

Polyéthylène

Rail end caps

Dimension Rail	Poids (kg)	Référence
41x21	0,004	972209-4121
41x41	0,010	972209-4141
27x18	0,006	972209-2718
30x15	0,003	972209-3015
30x30	0,005	972209-3030


 Modèle **872181** Fonte et acier électrozingué

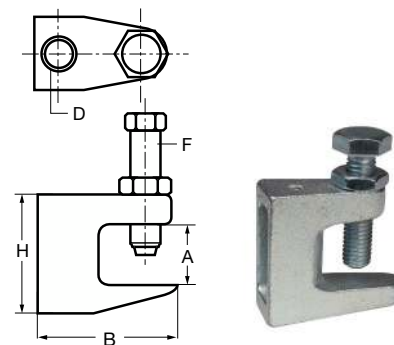
Pince de fixation pour poutre métallique

AcZn

Fixing clamp for beam

D (mm)	A serrage maxi (mm)	B (mm)	H (mm)	F (mm)	Charge maxi (N)	Poids (kg)	Référence
Ø 9	18	38	35	M8	1 200	0,086	872181-918
Ø 9	23	50	45	M10	2 500	0,148	872181-923
Ø 11	20	44	42	M10	2 500	0,138	872181-1120 *
Ø 13	26	58	54	M10	3 500	0,208	872181-1326 *

Utilisable avec tige filetée agréments VdS et UL *agréments VdS, UL et FM.
Il est préconisé de monter les pinces poutres avec une lamelle de sécurité (obligatoire pour les tuyaux > Ø 65mm selon la norme VdS).

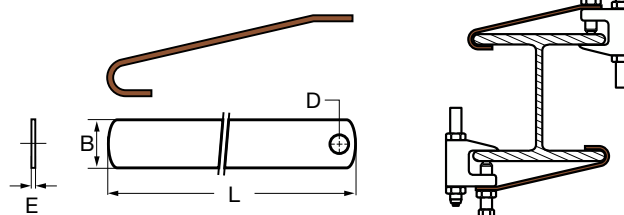

 Modèle **872182** Acier G.A.C.

Lamelle de sécurité pour pince poutre métallique

G.A.C

Safety strap for beam clamp

D (mm)	L (mm)	B (mm)	E (mm)	Poids (kg)	Référence
Ø 8,5	300	25	1,5	0,082	872182-8
Ø 10,5	300	25	1,5	0,082	872182-10
Ø 12,5	300	25	1,5	0,082	872182-12


 Modèle **872183** Acier + traitement anti-corrosion

Attache multifonctions pour poutre métallique

Fixing clip for beam

A serrage mini / maxi	B (mm)	H (mm)	Charge maxi (N)	Poids (kg)	Référence
2 à 8	30	30	1 200	0,012	872183-28
8 à 16	32	38	1 200	0,015	872183-816
16 à 24	42	48	1 200	0,017	872183-1624

Attache multifonction pour charge statique uniquement (électricité...)
Montage clipsé à usage unique, non repositionnable.
Utilisable avec tige filetée M6 / M8, avec crochet en S pour chaîne, avec collier de serrage plastique, avec câble... Testé CSTB.
Acier à ressort : tenue au brouillard salin 600H

